

「みらい」 MR16-06 大気中のCO₂、CH₄、CO濃度

最終更新日: 2018-11-30

ReadMe 観測データ

航海番号: **MR16-06**

大気中のCO₂、CH₄、CO濃度: Processed (PI)

データポリシー: [JAMSTEC](#)

観測データ項目:

サイエンスキーワード:

データの概要

MR16-06北極圏航海期間中に実施された大気試料中のCO₂、CH₄およびCO濃度の連続測定の結果。コンパステッキの右舷前方に取り付けた採取口から吸引した大気試料を電子除湿器（〜2℃）とナフィオンチューブで除湿した後、分析計に導入する。3成分それぞれの濃度が異なる標準ガス3本を25時間毎に分析することで分設計の校正を実施した。データは環境研の濃度スケールに基づくものである。

クルーズレポート

http://www.godac.jamstec.go.jp/catalog/data/doc_catalog/media/MR16-06_all.pdf

① データのご利用にあたって

データ責任者

遠嶋 康徳（国立環境研究所）

データの利用制限

特にありません。

引用方法

引用文献は特にありませんが、データ利用時にはデータ責任者に相談してください（tohjima@nies.go.jp）。

本航海は、文部科学省の補助事業である「北極域研究推進プロジェクト」（ArCS: Arctic Challenge for Sustainability)の下に実施された旨の記載をお願いします。

観測機器

機器名:

キャビティリングダウ分光分析計
（CRDS）

機器の概要:

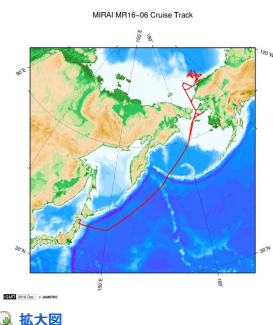
波長スキャンキャビティリングダウ
分光法に基づく大気中のCO₂、CH₄、
CO、およびH₂Oの分析装置。Picarro
Inc., CA, USA, Model G-2401



データフォーマット

カンマ区切りテキストデータ。データは順に、日時（UTC）、緯度（北緯）、経度（東経で表示）、CO₂濃度（ppm）、標準偏差、データ数、CH₄濃度（ppb）、標準偏差、データ数、CO濃度（ppb）、標準偏差、データ数。なお、各濃度は1時間平均値を表す。

関連情報



拡大図

MR16-06

船舶名: みらい

期間: 2016-08-22 - 2016-10-05

主席/首席: 西野 茂人（海洋研究開発機構）

プロジェクト名: [北極海総合観測航海]

課題名: ▶ 気象・海水・波浪予測と北極海航路支援情報の統合

更新履歴

2018-11-30 観測データを登録しました。

個人情報保護について
オフラインデータとサンプ
ルの利用申請
データポリシー

更新情報
サイト更新履歴
フィードー覧

公開情報件数
データを探す
地図検索
データツリー
詳細検索

かいよう
よこすか
みらい
かいいい
ちきゅう
かいいい
新青丸
白鳳丸

しんかい2000
しんかい6500
ディープ・トウ
ハイバードルフィン
うらしま
よこすかディープ・トウ
6Kカメラディープ・トウ
6Kソーナーディープ・トウ
KM-ROV
シェル型パワーグラブ
爪型パワーグラブ
海底設置型掘削装置

航海番号:

潜航情報へ

潜航番号:

Copyright 2011 Japan Agency for Marine-Earth Science and
Technology



JAMSTEC
JAPAN AGENCY FOR MARINE-EARTH SCIENCE AND TECHNOLOGY

国立研究開発法人
海洋研究開発機構

「みらい」 MR16-06 大気中のCO2、CH4、CO濃度

最終更新日: 2018-11-30

ReadMe 観測データ

航海番号: **MR16-06**

大気中のCO2、CH4、CO濃度: Processed (PI)

データポリシー: [JAMSTEC](#)

観測データ項目:

サイエンスキーワード:

観測位置



— ... 測線 — ... 航跡 ● ... 観測点、潜航点、掘削点

Imagery reproduced from ...

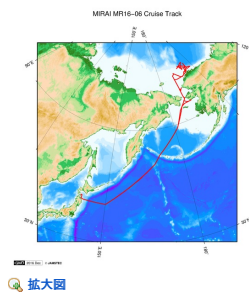
データリスト

バスケットに追加

ファイル名

MR16-06_CO2-CH4-CO_hourly.TXT

関連情報



拡大図

MR16-06

船舶名: みらい

期間: 2016-08-22 - 2016-10-05

主席/首席: 西野 茂人 (海洋研究開発機構)

プロジェクト名: [北極海総合観測航海]

課題名: ▶ 気象・海水・波浪予測と北極海航路支援情報の統合

更新履歴

2018-11-30

観測データを登録しました。

JAMSTEC

サイトポリシー

個人情報保護について

オフラインデータとサンプル

の利用申請

データポリシー

データツリー

更新情報

サイト更新履歴

フィード一覧

一覧

公表成果一覧

公開情報件数

データを探す

地図検索

データツリー

詳細検索

船舶の紹介

なつしま

かいよう

よこすか

みらい

かいれい

ちきゅう

かいめい

新青丸

白鳳丸

潜水船の紹介

かいこう

しんかい2000

しんかい6500

ディープ・トウ

ハイバードルフィン

うらしま

よこすかディープ・トウ

6Kカメラディープ・トウ

6Kソーナーディープ・トウ

KM-ROV

シェル型パワーグラブ

爪型パワーグラブ

海底設置型掘削装置

航海情報へ

航海番号:

Go

潜航情報へ

潜航番号:

Go



JAMSTEC

国立研究開発法人
海洋研究開発機構
JAPAN AGENCY FOR MARINE-EARTH SCIENCE AND TECHNOLOGY