

## 「かわいい」 KR12-12 Leg1 海底地形 (MBES)

最終更新日: 2013-07-20

ReadMe 観測データ データフォーマット

航海番号: KR12-12 Leg1

海底地形 (MBES): Processed (DMO)-Basic

データポリシー: JAMSTEC

観測データ項目: 水深

サイエンスキーワード:

海洋 > 水深/海底地形 > 水深  
 固体地球 > 地形学

クルーズレポート

[http://www.godac.jamstec.go.jp/catalog/data/doc\\_catalog/media/KR12-12\\_leg1-2\\_all.pdf](http://www.godac.jamstec.go.jp/catalog/data/doc_catalog/media/KR12-12_leg1-2_all.pdf)

### ① データのご利用にあたって

データ責任者

情報管理部

データの制限

データ利用の制限については [注意事項](#) をご参照ください。

引用方法

データの引用については [注意事項](#) をご参照ください。

### 観測機器

機器名:

マルチナロービーム測深装置 (-KR13-09)



### 概要

本データは、マルチビーム音響測深装置により計測した水深値である。マルチビーム音響測深装置とは、指向性のある音響ビームを船底の送波器から送波、海底面から反射した音響ビームを受波器で受波し、この送波器から受波器までの音響ビームの伝搬時間より、水深値を求めるものである。この装置は、多数配列された送波、受波器から、船の船首尾方向と直行する方向に扇状の音響ビームを送信することで、一度に多数の水深値を計測することが可能である。また、正確な音響ビームの伝搬時間を計測するために、音速補正データの取得および補正も合わせて行っている(音速補正参照)。

データを公開するにあたり、データにはノイズが含まれることから、一定の基準で信頼性の低いデータを除去する処理 (Processed Data参照) を行っている。

### 計測装置

メーカー: SEABEAM INSTRUMENTS  
 型式: SEABEAM 2112.004  
 周波数: 12kHz  
 測定幅(スワ幅): 最大150°  
 ビーム角: 2 \* 2°  
 ビーム数: 151  
 計測範囲: 50m - 11,000m  
 分解能(深度方向): 直下水深は水深値(m) \* 0.2%以内 (サイドビームは水深値(m) \* 0.5%以内)

### 音速補正

上記の音速補正について、調査海域で取得されたデータは調査時にXBT等による温度データの取得を行い、音速補正を行っている。しかし、回航時に取得されたデータは、航行中に音速補正データの計測を行わないことから、航海終了後にアルゴフロートのデータおよび過去に取得したXBTデータを使用し、音速補正を行っている。

### Processed Data

CARIS社のHIPS and SIPSを使用し、下記のいずれかに該当するデータを信頼性の低いデータとして除去した。

- ・ 位置情報エラーデータ
- ・ メーカー公表のスペックを超えるデータ (計測装置参照)
- ・ スパイク状に突出したデータ (1ping内で起点としたビームと前後のビームとの角度が両者とも5度以下の場合)
- ・ サイドビームデータ (Beam No.1-21,131-151 : 右舷側がNo.1ビーム)

なお、調査海域と回航時ではデータの品質が異なるため、調査時および回航時取得のデータを区別して公開する。また、それぞれのデータは取得された日付単位で分割されている。ファイル名は以下の通りである。

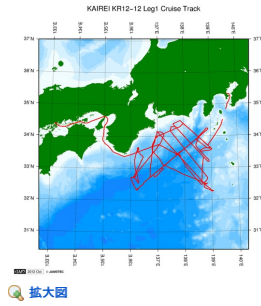
- ・ 調査海域取得データ: YYYYMMDD.dat
- ・ 回航時取得データ: TYYYYMMDD.dat

YYYYは西暦4桁、MMは月、DDは日付、Tは回航時で取得したデータを示している。

### 注意事項

- (1) 位置データの測地系: WGS84
- (2) 潮汐補正については未補正
- (3) ダウンロード時にはzip形式で圧縮されているので、解凍してから利用のこと。
- (4) Raw Dataデータが必要な場合は上記「お問い合わせ」よりご連絡ください。

### 関連情報



**KR12-12 Leg1**

船舶名: かいれい  
 期間: 2012-06-29 - 2012-07-20  
 主席/首席: 尾鼻 浩一郎 (海洋研究開発機構)  
 プロジェクト名: [地震探査]  
 課題名: 受託研究「東海・東南海・南海地震の連動性評価のための調査観測・研究」

**更新履歴**

2013-07-20	観測データを登録しました。
2013-01-25	観測データを登録しました。

**JAMSTEC**

- サイトポリシー
- 個人情報保護について
- オフラインデータとサンプルの利用申請
- データポリシー
- 更新情報
- サイト更新履歴
- フィードバック

**一覧**

- 公表成果一覧
- 公開情報件数
- データを探す
- 地図検索
- データツリー
- 詳細検索

**船舶の紹介**

- なつしま
- かいよう
- よこすか
- みらい
- かいれい
- ちまゆう
- かいめい
- 新青丸
- 白鳳丸

**潜水船の紹介**

- かいこう
- しんかい2000
- しんかい6500
- ディープ・トウ
- ハイバードルフィン
- うらしま
- よこすかディープ・トウ
- 6Kカメラディープ・トウ
- 6Kソーナーディープ・トウ
- KM-ROV
- シェル型パワーグラブ
- 爪型パワーグラブ
- 海底設置型掘削装置

**航海情報へ**

航海番号:

**潜航情報へ**

潜航番号:

## 「かいらい」 KR12-12 Leg1 海底地形 (MBES)

最終更新日: 2013-07-20

ReadMe 観測データ **データフォーマット**

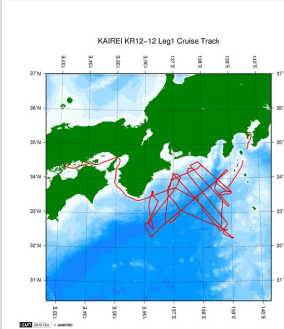
航海番号: **KR12-12 Leg1**  
 海底地形 (MBES): Processed (DMO)-Basic  
 データポリシー: **JAMSTEC**

### Bathymetry XYZ

測深データの1データは33バイトです。

No.	カラム	内容	表示形式	単位	備考
1	1 - 11	経度	f11.6	度	+ : 東経 - : 西経
2	13 - 22	緯度	f10.6	度	+ : 北緯 - : 南緯
3	24 - 31	水深	f9.3	m	
4	32 - 33	ターミネータ	a2		[CR][LF]

### 関連情報



#### KR12-12 Leg1

船舶名: かいらい  
 期間: 2012-06-29 - 2012-07-20  
 主席/首席: 尾鼻 浩一郎 (海洋研究開発機構)  
 プロジェクト名: [地震探査]  
 課題名: 受託研究「東海・東南海・南海地震の連動性評価のための調査観測・研究」

拡大図

### 更新履歴

2013-07-20	観測データを登録しました。
2013-01-25	観測データを登録しました。

#### JAMSTEC

サイトポリシー  
 個人情報保護について  
 オフラインデータとサンプルの利用申請  
 データポリシー

#### 更新情報

サイト更新履歴  
 フィードー覧

一覧  
 公表成果一覧  
 公開情報件数  
 データを探す  
 地図検索  
 データツリー  
 詳細検索

#### 船舶の紹介

なつしま  
 かいよう  
 よこすか  
 みらい  
 かいらい  
 ちきゅう  
 かいめい  
 新青丸  
 白鳳丸

#### 潜水船の紹介

かいこう  
 しんかい2000  
 しんかい6500  
 ディープ・トウ  
 ハイバードルフィン  
 うらしま  
 よこすかディープ・トウ  
 6Kカメラディープ・トウ  
 6Kソーナーディープ・トウ  
 KM-ROV  
 シェル型パワーグラブ  
 爪型パワーグラブ  
 海底設置型掘削装置

#### 航海情報へ

航海番号:  Go

#### 潜航情報へ

潜航番号:  Go

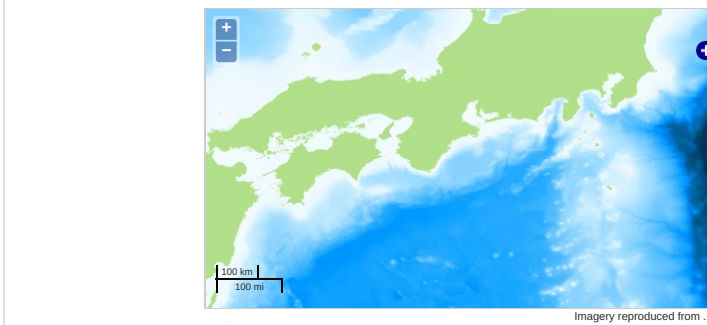
「かいらい」 KR12-12 Leg1 海底地形 (MBES)

最終更新日: 2013-07-20

ReadMe 観測データ データフォーマット

航海番号: KR12-12 Leg1  
 海底地形 (MBES): Processed (DMO)-Basic  
 データポリシー: JAMSTEC  
 観測データ項目: 水深  
 サイエンスキーワード:  
 海洋 > 水深/海底地形 > 水深  
 固体地球 > 地形学

観測位置



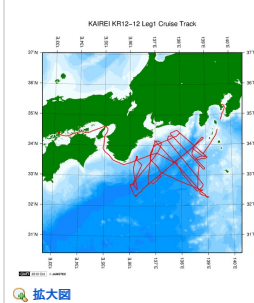
— ... 測線 — ... 航跡 ● ... 観測点、潜航点、掘削点

データリスト

バスケットに追加

ファイル名
<input type="checkbox"/> 20120629.dat
<input type="checkbox"/> 20120630.dat
<input type="checkbox"/> 20120701.dat
<input type="checkbox"/> 20120702.dat
<input type="checkbox"/> 20120703.dat
<input type="checkbox"/> 20120704.dat
<input type="checkbox"/> 20120705.dat
<input type="checkbox"/> 20120706.dat
<input type="checkbox"/> 20120707.dat
<input type="checkbox"/> 20120708.dat
<input type="checkbox"/> 20120709.dat
<input type="checkbox"/> 20120710.dat
<input type="checkbox"/> 20120711.dat
<input type="checkbox"/> 20120712.dat
<input type="checkbox"/> 20120713.dat
<input type="checkbox"/> 20120714.dat
<input type="checkbox"/> 20120715.dat
<input type="checkbox"/> 20120716.dat
<input type="checkbox"/> 20120717.dat
<input type="checkbox"/> 20120718.dat
<input type="checkbox"/> 20120719.dat
<input type="checkbox"/> T20120629.dat
<input type="checkbox"/> T20120719.dat

関連情報



KR12-12 Leg1

船舶名: かいらい  
 期間: 2012-06-29 - 2012-07-20  
 主席/首席: 尾鼻 浩一郎 (海洋研究開発機構)  
 プロジェクト名: [地震探査]  
 課題名: 受託研究「東海・東南海・南海地震の連動性評価のための調査観測・研究」

更新履歴

2013-07-20 観測データを登録しました。  
 2013-01-25 観測データを登録しました。

JAMSTEC

サイトポリシー  
 個人情報保護について  
 オフラインデータとサンプルの利用申請

一覧  
 公表成果一覧  
 公開情報件数  
 データを探す

船舶の紹介  
 なつしま  
 かいよう  
 よこすか  
 みらい

潜水船の紹介  
 かいこう  
 しんかい2000  
 しんかい6500  
 ディープ・トウ

航海情報へ

航海番号:

Go

[データポリシー](#)

[更新情報](#)

[サイト更新履歴](#)

[フィード一覧](#)

[地図検索](#)

[データツリー](#)

[詳細検索](#)

[かいいい](#)

[ちきゅう](#)

[かいいい](#)

[新青丸](#)

[白鳳丸](#)

[ハイバードルフィン](#)

[うらしま](#)

[よこすかディープ・トウ](#)

[6Kカメラディープ・トウ](#)

[6Kソーナーディープ・トウ](#)

[KM-ROV](#)

[シェル型パワーグラブ](#)

[爪型パワーグラブ](#)

[海底設置型掘削装置](#)

[潜航情報へ](#)

潜航番号:

Copyright 2011 Japan Agency for Marine-Earth Science and Technology



**JAMSTEC**  
JAPAN AGENCY FOR MARINE-EARTH SCIENCE AND TECHNOLOGY

国立研究開発法人  
海洋研究開発機構