

## 「かいよう」 KY14-09 GNSS可降水量（積算水蒸気量）

最終更新日: 2016-08-31

ReadMe 観測データ

航海番号: **KY14-09**

GNSS可降水量（積算水蒸気量）: Processed (PI)

データポリシー: [JAMSTEC](#)

観測データ項目:

サイエンスキーワード:

### データの概要

測位衛星の電波が大気を通過する際の水蒸気による遅延を利用して求めた、大気中の積算水蒸気量。

### クルーズレポート

[http://www.godac.jamstec.go.jp/catalog/data/doc\\_catalog/media/KY14-09\\_all.pdf](http://www.godac.jamstec.go.jp/catalog/data/doc_catalog/media/KY14-09_all.pdf)

### ① データのご利用にあたって

#### データ責任者

川合義美（海洋研究開発機構）

#### データの利用制限

データ利用の制限については [注意事項](#) をご参照ください。

#### 引用方法

川合義美博士（海洋研究開発機構）、藤田実季子博士（海洋研究開発機構）を謝辞に入れること。

### 観測機器

機器名:

GNSS受信機

機器の概要:

型番: Trimble NetR9 製造者:

Nicon-Trimble



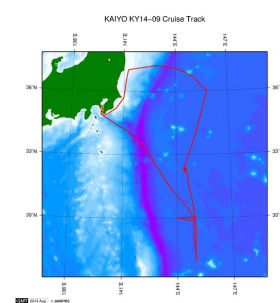
### データフォーマット

前から

年、月、日、時間、分、経度、緯度、10分平均可降水量（mm）

時間は国際標準時

### 関連情報



拡大図

#### KY14-09

船舶名: かいよう

期間: 2014-06-19 - 2014-06-30

主席/首席: 川合 義美（海洋研究開発機構）

プロジェクト名: [海洋観測点 S1, 海洋観測点 KEO]

課題名: 亜熱帯モード水の輸送・変質過程と物質循環への影響の解明

### 更新履歴

更新日時	更新内容
2016-08-31	観測データを登録しました。

#### JAMSTEC

サイトポリシー  
個人情報保護について  
オンラインデータとサンプルの利用申請  
データポリシー

#### 更新情報

サイト更新履歴  
フィードバック

#### 一覧

公表成果一覧  
公開情報件数  
データを探す  
地図検索  
データツリー  
詳細検索

#### 船舶の紹介

なつしま  
かいよう  
よこすか  
みらい  
かいいい  
ちきゅう  
かいいい  
新青丸  
白鳳丸

#### 潜水船の紹介

かいこう  
しんかい2000  
しんかい6500  
ディープ・トウ  
ハイバードルフィン  
うらしま  
よこすかディープ・トウ  
6Kカメラディープ・トウ  
6Kソーナーディープ・トウ  
KM-ROV  
シェル型パワーグラブ  
爪型パワーグラブ  
海底設置型掘削装置

#### 航海情報へ

航海番号:  Go

#### 潜航情報へ

潜航番号:  Go



## 「かいよう」 KY14-09 GNSS可降水量（積算水蒸気量）

最終更新日: 2016-08-31

ReadMe **観測データ**

航海番号: **KY14-09**

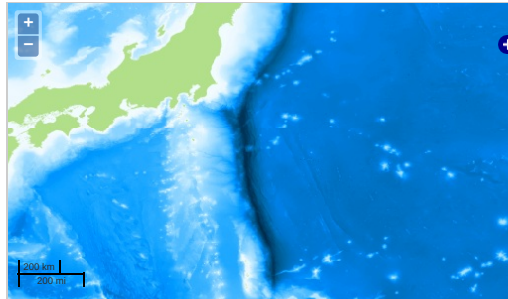
GNSS可降水量（積算水蒸気量）: Processed (PI)

データポリシー: **JAMSTEC**

観測データ項目:

サイエンスキーワード:

### 観測位置



Imagery reproduced from ...

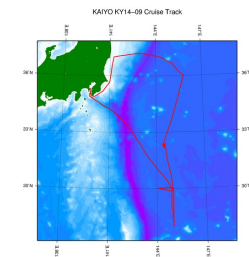
— ... 測線 — ... 航跡 ● ... 観測点、潜航点、掘削点

### データリスト

バスケットに追加

☐ **ファイル名**  
☐ KY1409\_pwv\_10min.txt  
☐ readme\_GPSPwv.txt

### 関連情報



拡大図

#### KY14-09

船舶名: かいよう

期間: 2014-06-19 - 2014-06-30

主席/首席: 川合 義美 (海洋研究開発機構)

プロジェクト名: [海洋観測点 S1, 海洋観測点 KEO]

課題名: 亜熱帯モード水の輸送・変質過程と物質循環への影響の解明

### 更新履歴

2016-08-31 観測データを登録しました。

#### JAMSTEC

サイトポリシー  
個人情報保護について  
オフラインデータとサンプルの利用申請  
データポリシー  
更新情報  
サイト更新履歴  
フィードバック

#### 一覧

公表成果一覧  
公開情報件数  
データを探す  
地図検索  
データツリー  
詳細検索

#### 船舶の紹介

なつしま  
かいよう  
よこすか  
みらい  
かいれい  
ちきゅう  
かいめい  
新青丸  
白鳳丸

#### 潜水船の紹介

かいこう  
しんかい2000  
しんかい6500  
ディープ・トウ  
ハイパードルフィン  
うらしま  
よこすかディープ・トウ  
6Kカメラディープ・トウ  
6Kソーナーディープ・トウ  
KM-ROV  
シェル型パワーグラブ  
爪型パワーグラブ  
海底設置型掘削装置

#### 航海情報へ

航海番号:  Go

#### 潜航情報へ

潜航番号:

