

「よこすか」 YK17-16C 水温・水圧

最終更新日: 2020-11-30

ReadMe 観測データ

航海番号: YK17-16C

水温・水圧: Processed (PI)

データポリシー: JAMSTEC

観測データ項目:

サイエンスキーワード:

データの概要

海底地震計に取り付けた小型水圧・水温ロガーで取得した水圧と水温のデータ。機材回収後、内部時計のずれを計測。

クルーズレポート

http://www.godac.jamstec.go.jp/catalog/data/doc_catalog/media/YK17-16C_all.pdf

① データのご利用にあたって

データ責任者

高橋 努 (JAMSTEC)

データの利用制限

データ利用の制限については [注意事項](#) をご参照ください。

引用方法

データの引用については [注意事項](#) をご参照ください。

観測機器

機器名:

RBRduet T.D.

機器の概要:

小型水圧・水温ロガー

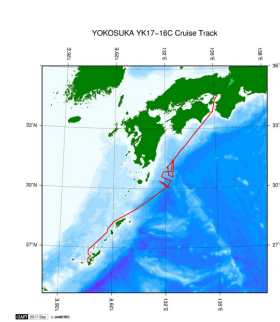


データフォーマット

*.rsk : raw-data RBR社 Ruskinで読込可 (<https://rbr-global.com/products/software>)

*.txt : テキスト形式 温度 (°C), 圧力 (dbar), 水圧 (dbar), 水深 (m)

関連情報



YK17-16C

船舶名: よこすか

期間: 2017-07-24 - 2017-07-27

主席/首席: 高橋 努 (海洋研究開発機構)

プロジェクト名: [南海トラフ広域地震防災研究プロジェクト]

課題名: 南海トラフ広域地震防災研究プロジェクト: 巨大地震発生域調査観測研究 1 広帯域自然地震観測・海域構造調査

更新履歴

2020-11-30 観測データを登録しました。

JAMSTEC

サイトポリシー
個人情報保護について
オフラインデータとサンプルの利用申請
データポリシー

更新情報

サイト更新履歴
フィードバック

一覧
公表成果一覧
公開情報件数
データを探す
地図検索
データツリー
詳細検索

船舶の紹介

なつしま
かいこう
よこすか
みらい
かいいい
ちきゅう
かいいい
新青丸
白鳳丸

潜水船の紹介

かいこう
しんかい2000
しんかい6500
ディープ・トウ
ハイバードルフィン
うらしま
よこすかディープ・トウ
6Kカメラディープ・トウ
6Kソーナーディープ・トウ
KM-ROV
シェル型パワーグラブ
爪型パワーグラブ
海底設置型掘削装置

航海情報へ

航海番号: Go

潜航情報へ

潜航番号: Go

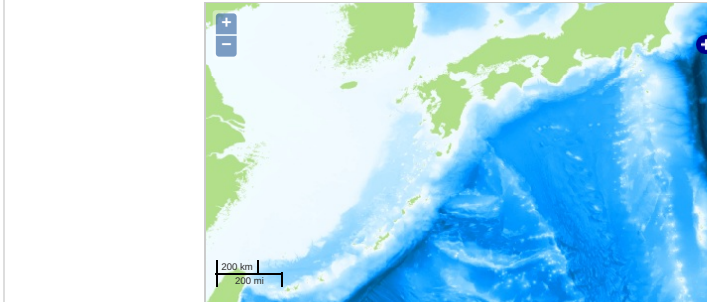
「よこすか」 YK17-16C 水温・水圧

最終更新日: 2020-11-30

ReadMe 観測データ

航海番号: YK17-16C
水温・水圧: Processed (PI)
データポリシー: JAMSTEC
観測データ項目:
サイエンスキーワード:

観測位置



— ... 測線 — ... 航跡 ● ... 観測点、潜航点、掘削点

Imagery reproduced from ...

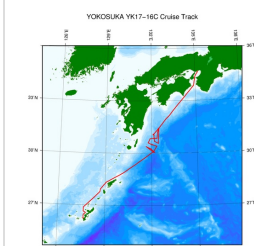
データリスト

バスケットに追加

ファイル名

- 095934_20181008_1753.zip
- 095934_20181008_1753_eng.zip
- 095935_20181008_1412.zip
- 095935_20181008_1412_eng.zip
- 095937_20181008_1537.zip
- 095937_20181008_1537_eng.zip
- 095938_20181008_1309.zip
- 095938_20181008_1309_eng.zip
- position_and_dt.txt

関連情報



拡大図

YK17-16C

船舶名: よこすか
期間: 2017-07-24 - 2017-07-27
主席/首席: 高橋 努 (海洋研究開発機構)
プロジェクト名: [南海トラフ広域地震防災研究プロジェクト]
課題名: 南海トラフ広域地震防災研究プロジェクト: 巨大地震発生域調査観測研究 1 広帯域自然地震観測・海域構造調査

更新履歴

2020-11-30 観測データを登録しました。

JAMSTEC

サイトポリシー
個人情報保護について
オフラインデータとサンプルの利用申請
データポリシー
更新情報
サイト更新履歴
フィードバック

一覧
公表成果一覧
公開情報件数
データを探す
地図検索
データツール
詳細検索

船舶の紹介
なつしま
かいよう
よこすか
みらい
かいいい
ちきゅう
かいいい
新青丸
白鳳丸

潜水船の紹介
かいこう
しんかい2000
しんかい6500
ディー・トウ
ハイバードルフィン
うらしま
よこすかディー・トウ
BKカメラディー・トウ
BKソーナーディー・トウ
KM-ROV
シェル型パワーグラブ
爪型パワーグラブ
海底設置型掘削装置

航海情報へ

航海番号: Go

潜航情報へ

潜航番号: Go