

「みらい」 MR04-05 船舶搭載型音響式流向流速計 (ADCP)

最終更新日: 2012-12-08

ReadMe 観測データ

航海番号: MR04-05

船舶搭載型音響式流向流速計 (ADCP): Processed (PI)

データポリシー: JAMSTEC

観測データ項目: 水深, 絶対流速 (東西, 南北, 鉛直成分)

サイエンスキーワード:

海洋 > 海洋循環 > 海流

クルーズレポート

http://www.godac.jamstec.go.jp/catalog/data/doc_catalog/media/MR04-05_all.pdf

① データのご利用にあたって

データ責任者

Upon consultation in advance with the chief of investigation and the person(s) in charge of research issues who gathered that data, we request that the text of the results material contain a statement to the effect that it was obtained during the R/V Mirai cruise of MR04-05 under the project of JWACS 2004, the Chief Scientist, Koji Shimada (JAMSTEC), and the following Principal Investigators (PI) for gathering the data.

Chief Scientist:

Koji Shimada (JAMSTEC)

Present contact address: Tokyo University of Marine Science and Technology

4-5-7, Konan, Minato-ku, Tokyo, 108-8477, Japan

Tel: +81-3-5463-0465

Fax: +81-3-5463-0378

E-mail: koji AT kaiyodai.ac.jp

PI for ADCP: Koji Shimada (JAMSTEC)

Collaborators: Takashi Kamoshida (System Intech Co., Ltd.)

データの利用制限

データ利用の制限については [注意事項](#) をご参照ください。

引用方法

データの引用については [注意事項](#) をご参照ください。

観測機器

機器名:

音響流向流速計 (MR08-02 -)

機器名:

音響流向流速計 (- MR08-E01)



Rawデータ提供

Raw Dataデータが必要な場合は上記「お問い合わせ」よりご連絡ください。

このデータについて

Period

01 Sep., 2004 - 13 Oct., 2004 (Dutch Harbor - Dutch Harbor)

Quality control

Please see the [Procedure of data processing](#).

Format Description

For the convenience to use the data and visualizations, we provide the dataset as AWI Ocean Data View format (generic spreadsheet format). Please refer the header information to identify the parameters involved in the datasets.

Ocean Data View : <http://odv.awi-bremarhaven.de/>

Japanese Guide : http://www.jodc.go.jp/jodc_pub/digitalpub_j.html

Data

1. Ship velocity : calculated from ADCP bottom tracking data

File name	File size	File name	File size
AdcpBT20040901.txt	6.45 MB	AdcpBT20040902.txt	6.23 MB
AdcpBT20040903.txt	0.22 MB	AdcpBT20040904.txt	1.18 MB
AdcpBT20040905.txt	1.09 MB	AdcpBT20040906.txt	3.49 MB
AdcpBT20040907.txt	40.96 MB	AdcpBT20040908.txt	42.62 MB
AdcpBT20040909.txt	24.48 MB	AdcpBT20040910.txt	32.94 MB
AdcpBT20040911.txt	42.21 MB	AdcpBT20040912.txt	39.08 MB
AdcpBT20040913.txt	39.91 MB	AdcpBT20040914.txt	28.01 MB
AdcpBT20040915.txt	1.70 MB	AdcpBT20040916_0000.txt	0.93 MB
AdcpBT20040916_0918.txt	3.44 MB	AdcpBT20040916_1733.txt	0.03 MB
AdcpBT20040916_1740.txt	4.96 MB	AdcpBT20040917.txt	23.61 MB
AdcpBT20040918.txt	21.56 MB	AdcpBT20040919.txt	24.78 MB

AdcpBT20040920_0002.txt	2.96 MB	AdcpBT20040920_0241.txt	2.77 MB
AdcpBT20040920_0513.txt	20.93 MB	AdcpBT20040921.txt	27.09 MB
AdcpBT20040922.txt	27.28 MB	AdcpBT20040923.txt	26.84 MB
AdcpBT20040924_0000.txt	14.07 MB	AdcpBT20040924_2251.txt	0.35 MB
AdcpBT20040925_0000.txt	0.44 MB	AdcpBT20040925_0128.txt	0.35 MB
AdcpBT20040925_0336.txt	8.35 MB	AdcpBT20040926_0000.txt	0.99 MB
AdcpBT20040926_0150.txt	3.09 MB	AdcpBT20040926_0800.txt	0.56 MB
AdcpBT20040926_0920.txt	0.01 MB	AdcpBT20040927.txt	19.40 MB
AdcpBT20040928.txt	4.07 MB	AdcpBT20040929.txt	23.29 MB
AdcpBT20040930.txt	26.94 MB	AdcpBT20041001.txt	26.90 MB
AdcpBT20041002.txt	26.87 MB	AdcpBT20041003.txt	23.14 MB
AdcpBT20041004.txt	6.02 MB	AdcpBT20041005.txt	7.64 MB
AdcpBT20041006.txt	24.55 MB	AdcpBT20041007_0000.txt	1.21 MB
AdcpBT20041007_0514.txt	0.49 MB	AdcpBT20041008.txt	1.28 MB
AdcpBT20041009.txt	0.53 MB	AdcpBT20041010.txt	0.03 MB
MR0405_AdcpBT.zip (compressed file of above data set)			

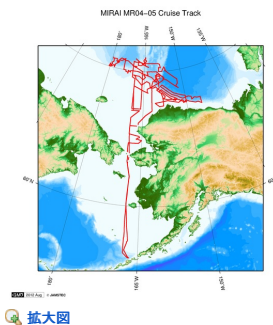
2. Ship velocity : calculated from GPS data

File name	File size	File name	File size
AdcpGPS20040901.txt	6.45 MB	AdcpGPS20040902.txt	6.23 MB
AdcpGPS20040903.txt	0.22 MB	AdcpGPS20040904.txt	1.18 MB
AdcpGPS20040905.txt	1.09 MB	AdcpGPS20040906.txt	3.49 MB
AdcpGPS20040907.txt	41.96 MB	AdcpGPS20040908.txt	43.73 MB
AdcpGPS20040909.txt	24.58 MB	AdcpGPS20040910.txt	33.67 MB
AdcpGPS20040911.txt	43.76 MB	AdcpGPS20040912.txt	39.93 MB
AdcpGPS20040913.txt	41.41 MB	AdcpGPS20040914.txt	28.27 MB
AdcpGPS20040915.txt	1.70 MB	AdcpGPS20040916_0000.txt	0.93 MB
AdcpGPS20040916_0918.txt	3.44 MB	AdcpGPS20040916_1733.txt	0.03 MB
AdcpGPS20040916_1740.txt	5.06 MB	AdcpGPS20040917.txt	23.97 MB
AdcpGPS20040918.txt	22.12 MB	AdcpGPS20040919.txt	25.85 MB
AdcpGPS20040920_0002.txt	3.01 MB	AdcpGPS20040920_0241.txt	2.85 MB
AdcpGPS20040920_0513.txt	21.97 MB	AdcpGPS20040921.txt	28.43 MB
AdcpGPS20040922.txt	28.30 MB	AdcpGPS20040923.txt	27.93 MB
AdcpGPS20040924_0000.txt	14.28 MB	AdcpGPS20040924_2251.txt	0.35 MB
AdcpGPS20040925_0000.txt	0.44 MB	AdcpGPS20040925_0128.txt	0.35 MB
AdcpGPS20040925_0336.txt	8.36 MB	AdcpGPS20040926_0000.txt	0.99 MB
AdcpGPS20040926_0150.txt	3.09 MB	AdcpGPS20040926_0800.txt	0.56 MB
AdcpGPS20040926_0920.txt	0.01 MB	AdcpGPS20040927.txt	19.76 MB
AdcpGPS20040928.txt	4.07 MB	AdcpGPS20040929.txt	24.11 MB
AdcpGPS20040930.txt	28.30 MB	AdcpGPS20041001.txt	28.24 MB
AdcpGPS20041002.txt	28.22 MB	AdcpGPS20041003.txt	24.27 MB
AdcpGPS20041004.txt	6.27 MB	AdcpGPS20041005.txt	7.78 MB
AdcpGPS20041006.txt	25.07 MB	AdcpGPS20041007_0000.txt	1.20 MB
AdcpGPS20041007_0514.txt	0.49 MB	AdcpGPS20041008.txt	1.28 MB
AdcpGPS20041009.txt	0.53 MB	AdcpGPS20041010.txt	0.03 MB
MR0405_AdcpGPS.zip (compressed file of above data set)			

Rawデータ提供

Rawデータの提供も行っています。DMOにお問い合わせください。
dmo@jamstec.go.jp

関連情報



MR04-05

船舶名: みらい
 期間: 2004-09-01 - 2004-10-13
 主席/首席: 島田 浩二 (海洋研究開発機構)
 プロジェクト名: [北極海総合観測航海]
 課題名: ▶ Mackenzie川からの淡水流入とその北極海循環への影響評価 (Japan CASES(科学研究費補助金)、宇宙開発事業団 (NASDA)・国際北極圏研究センター (IARC) 共同研究)

更新履歴

2012-12-08 観測データを登録しました。
 2012-12-06 観測データを登録しました。
 2012-11-25 観測データを登録しました。

JAMSTEC
 サイトポリシー
 個人情報保護について
 オフラインデータとサンプルの利用申請
 データポリシー
 更新情報

一覧
 公表成果一覧
 公開情報件数
 データを探す
 地図検索
 データツリー
 詳細検索

船舶の紹介
 なつしま
 かいよう
 よこすか
 みらい
 かいれい
 ちきゅう

潜水船の紹介
 かいこう
 しんかい2000
 しんかい6500
 ディープ・トウ
 ハイバードルフィン
 うらしま

航海情報へ

航海番号: Go

潜航情報へ

サイト更新履歴
フィード一覧

かいめい
新青丸
白鳳丸

よこすかディープ・トウ
6Kカメラディープ・トウ
6Kソーナーディープ・トウ
KM-ROV
シェル型パワーグラブ
爪型パワーグラブ
海底設置型掘削装置

潜航番号:

Copyright 2011 Japan Agency for Marine-Earth Science and Technology



JAMSTEC

国立研究開発法人
海洋研究開発機構

JAPAN AGENCY FOR MARINE-EARTH SCIENCE AND TECHNOLOGY

「みらい」 MR04-05 船舶搭載型音響式流向流速計 (ADCP)

最終更新日: 2012-12-08

ReadMe 観測データ

航海番号: MR04-05

船舶搭載型音響式流向流速計 (ADCP): Processed (PI)

データポリシー: JAMSTEC

観測データ項目: 水深, 絶対流速 (東西, 南北, 鉛直成分)

サイエンスキーワード:

海洋 > 海洋循環 > 海流

クルーズレポート

http://www.godac.jamstec.go.jp/catalog/data/doc_catalog/media/MR04-05_all.pdf

① データのご利用にあたって

データ責任者

Upon consultation in advance with the chief of investigation and the person(s) in charge of research issues who gathered that data, we request that the text of the results material contain a statement to the effect that it was obtained during the R/V Mirai cruise of MR04-05 under the project of JWACS 2004, the Chief Scientist, Koji Shimada (JAMSTEC), and the following Principal Investigators (PI) for gathering the data.

Chief Scientist:

Koji Shimada (JAMSTEC)

Present contact address: Tokyo University of Marine Science and Technology

4-5-7, Konan, Minato-ku, Tokyo, 108-8477, Japan

Tel: +81-3-5463-0465

Fax: +81-3-5463-0378

E-mail: koji_at_kaiyodai.ac.jp

PI for ADCP: Koji Shimada (JAMSTEC)

Collaborators: Takashi Kamoshida (System Intech Co., Ltd.)

データの利用制限

データ利用の制限については [注意事項](#) をご参照ください。

引用方法

データの引用については [注意事項](#) をご参照ください。

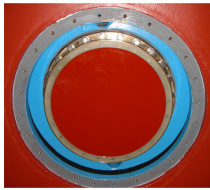
観測機器

機器名:

音響流向流速計 (MR08-02 -)

機器名:

音響流向流速計 (- MR08-E01)



Rawデータ提供

Raw Dataデータが必要な場合は上記「お問い合わせ」よりご連絡ください。

このデータについて

Period

01 Sep., 2004 - 13 Oct., 2004 (Dutch Harbor - Dutch Harbor)

Quality control

Please see the [Procedure of data processing](#).

Format Description

For the convenience to use the data and visualizations, we provide the dataset as AWI Ocean Data View format (generic spreadsheet format). Please refer the header information to identify the parameters involved in the datasets.

Ocean Data View : <http://odv.awi-bremharhaven.de/>

Japanese Guide : http://www.jodc.go.jp/jodc_pub/digitalpub_j.html

Data

1. Ship velocity : calculated from ADCP bottom tracking data

File name	File size	File name	File size
AdcpBT20040901.txt	6.45 MB	AdcpBT20040902.txt	6.23 MB
AdcpBT20040903.txt	0.22 MB	AdcpBT20040904.txt	1.18 MB
AdcpBT20040905.txt	1.09 MB	AdcpBT20040906.txt	3.49 MB
AdcpBT20040907.txt	40.96 MB	AdcpBT20040908.txt	42.62 MB
AdcpBT20040909.txt	24.48 MB	AdcpBT20040910.txt	32.94 MB
AdcpBT20040911.txt	42.21 MB	AdcpBT20040912.txt	39.08 MB
AdcpBT20040913.txt	39.91 MB	AdcpBT20040914.txt	28.01 MB
AdcpBT20040915.txt	1.70 MB	AdcpBT20040916_0000.txt	0.93 MB
AdcpBT20040916_0918.txt	3.44 MB	AdcpBT20040916_1733.txt	0.03 MB
AdcpBT20040916_1740.txt	4.96 MB	AdcpBT20040917.txt	23.61 MB
AdcpBT20040918.txt	21.56 MB	AdcpBT20040919.txt	24.78 MB
AdcpBT20040920_0002.txt	2.96 MB	AdcpBT20040920_0241.txt	2.77 MB
AdcpBT20040920_0513.txt	20.93 MB	AdcpBT20040921.txt	27.09 MB
AdcpBT20040922.txt	27.28 MB	AdcpBT20040923.txt	26.84 MB
AdcpBT20040924_0000.txt	14.07 MB	AdcpBT20040924_2251.txt	0.35 MB
AdcpBT20040925_0000.txt	0.44 MB	AdcpBT20040925_0128.txt	0.35 MB
AdcpBT20040925_0336.txt	8.35 MB	AdcpBT20040926_0000.txt	0.99 MB

AdcpBT20040926_0150.txt	3.09 MB	AdcpBT20040926_0800.txt	0.56 MB
AdcpBT20040926_0920.txt	0.01 MB	AdcpBT20040927.txt	19.40 MB
AdcpBT20040928.txt	4.07 MB	AdcpBT20040929.txt	23.29 MB
AdcpBT20040930.txt	26.94 MB	AdcpBT20041001.txt	26.90 MB
AdcpBT20041002.txt	26.87 MB	AdcpBT20041003.txt	23.14 MB
AdcpBT20041004.txt	6.02 MB	AdcpBT20041005.txt	7.64 MB
AdcpBT20041006.txt	24.55 MB	AdcpBT20041007_0000.txt	1.21 MB
AdcpBT20041007_0514.txt	0.49 MB	AdcpBT20041008.txt	1.28 MB
AdcpBT20041009.txt	0.53 MB	AdcpBT20041010.txt	0.03 MB
MR0405_AdcpBT.zip (compressed file of above data set)			

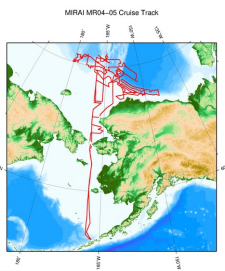
2. Ship velocity : calculated from GPS data

File name	File size	File name	File size
AdcpGPS20040901.txt	6.45 MB	AdcpGPS20040902.txt	6.23 MB
AdcpGPS20040903.txt	0.22 MB	AdcpGPS20040904.txt	1.18 MB
AdcpGPS20040905.txt	1.09 MB	AdcpGPS20040906.txt	3.49 MB
AdcpGPS20040907.txt	41.96 MB	AdcpGPS20040908.txt	43.73 MB
AdcpGPS20040909.txt	24.58 MB	AdcpGPS20040910.txt	33.67 MB
AdcpGPS20040911.txt	43.76 MB	AdcpGPS20040912.txt	39.93 MB
AdcpGPS20040913.txt	41.41 MB	AdcpGPS20040914.txt	28.27 MB
AdcpGPS20040915.txt	1.70 MB	AdcpGPS20040916_0000.txt	0.93 MB
AdcpGPS20040916_0918.txt	3.44 MB	AdcpGPS20040916_1733.txt	0.03 MB
AdcpGPS20040916_1740.txt	5.06 MB	AdcpGPS20040917.txt	23.97 MB
AdcpGPS20040918.txt	22.12 MB	AdcpGPS20040919.txt	25.85 MB
AdcpGPS20040920_0002.txt	3.01 MB	AdcpGPS20040920_0241.txt	2.85 MB
AdcpGPS20040920_0513.txt	21.97 MB	AdcpGPS20040921.txt	28.43 MB
AdcpGPS20040922.txt	28.30 MB	AdcpGPS20040923.txt	27.93 MB
AdcpGPS20040924_0000.txt	14.28 MB	AdcpGPS20040924_2251.txt	0.35 MB
AdcpGPS20040925_0000.txt	0.44 MB	AdcpGPS20040925_0128.txt	0.35 MB
AdcpGPS20040925_0336.txt	8.36 MB	AdcpGPS20040926_0000.txt	0.99 MB
AdcpGPS20040926_0150.txt	3.09 MB	AdcpGPS20040926_0800.txt	0.56 MB
AdcpGPS20040926_0920.txt	0.01 MB	AdcpGPS20040927.txt	19.76 MB
AdcpGPS20040928.txt	4.07 MB	AdcpGPS20040929.txt	24.11 MB
AdcpGPS20040930.txt	28.30 MB	AdcpGPS20041001.txt	28.24 MB
AdcpGPS20041002.txt	28.22 MB	AdcpGPS20041003.txt	24.27 MB
AdcpGPS20041004.txt	6.27 MB	AdcpGPS20041005.txt	7.78 MB
AdcpGPS20041006.txt	25.07 MB	AdcpGPS20041007_0000.txt	1.20 MB
AdcpGPS20041007_0514.txt	0.49 MB	AdcpGPS20041008.txt	1.28 MB
AdcpGPS20041009.txt	0.53 MB	AdcpGPS20041010.txt	0.03 MB
MR0405_AdcpGPS.zip (compressed file of above data set)			

Rawデータ提供

Rawデータの提供も行っています。DMOにお問い合わせください。
dmo@jamstec.go.jp

関連情報



MR04-05

船舶名: みらい
 期間: 2004-09-01 - 2004-10-13
 主席/首席: 高田 浩二 (海洋研究開発機構)
 プロジェクト名: [北極海総合観測航海]
 課題名: ▶ Mackenzie川からの淡水流入とその北極海循環への影響評価 (Japan CASES(科学研究費補助金)、宇宙開発事業団 (NASDA)・国際北極圏研究センター (IARC) 共同研究)

拡大図

更新履歴

2012-12-08 観測データを登録しました。
 2012-12-06 観測データを登録しました。
 2012-11-25 観測データを登録しました。

<p>JAMSTEC サイトポリシー 個人情報保護について オフラインデータとサン プルの利用申請 データポリシー 更新情報 サイト更新履歴 フィードバック</p>	<p>一覧 公表成果一覧 公開情報件数 データを探す 地図検索 データツリー 詳細検索</p>	<p>船舶の紹介 なつしま かいよう よこすか みらい かいれい ちきゅう かいめい 新雪丸 白鳳丸</p>	<p>潜水船の紹介 かいこう しんかい2000 しんかい6500 ディープ・トウ ハイバードルフィン うらしま よこすかディープ・トウ 6Kカメラディープ・トウ 6Kソーナーディープ・トウ KM-ROV シェル型パワーグラブ 爪型パワーグラブ 海底設置型掘削装置</p>	<p>航海情報へ 航海番号: <input type="text"/> <input type="button" value="Go"/></p> <p>潜航情報へ 潜航番号: <input type="text"/> <input type="button" value="Go"/></p>
--	---	---	--	---

Copyright 2011 Japan Agency for Marine-Earth Science and Technology

国立研究開発法人
 海洋研究開発機構
 JAPAN AGENCY FOR MARINE-EARTH SCIENCE AND TECHNOLOGY

「みらい」 MR04-05 船舶搭載型音響式流向流速計 (ADCP)

最終更新日: 2012-12-08

ReadMe 観測データ

航海番号: MR04-05

船舶搭載型音響式流向流速計 (ADCP): Processed (PI)

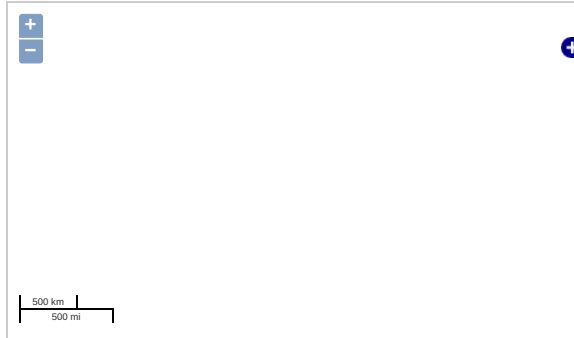
データポリシー: JAMSTEC

観測データ項目: 水深, 絶対流速 (東西, 南北, 鉛直成分)

サイエンスキーワード:

海洋 > 海洋循環 > 海流

観測位置



Imagery reproduced from ...

... 測線 ... 航跡 ... 観測点、潜航点、掘削点

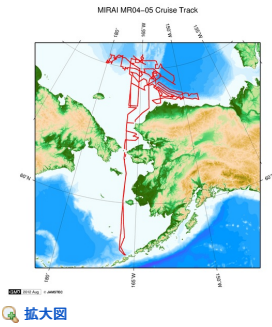
データリスト

バスケットに追加

<input type="checkbox"/>	ファイル名
<input type="checkbox"/>	AdcpBT20040901.txt
<input type="checkbox"/>	AdcpBT20040902.txt
<input type="checkbox"/>	AdcpBT20040903.txt
<input type="checkbox"/>	AdcpBT20040904.txt
<input type="checkbox"/>	AdcpBT20040905.txt
<input type="checkbox"/>	AdcpBT20040906.txt
<input type="checkbox"/>	AdcpBT20040907.txt
<input type="checkbox"/>	AdcpBT20040908.txt
<input type="checkbox"/>	AdcpBT20040909.txt
<input type="checkbox"/>	AdcpBT20040910.txt
<input type="checkbox"/>	AdcpBT20040911.txt
<input type="checkbox"/>	AdcpBT20040912.txt
<input type="checkbox"/>	AdcpBT20040913.txt
<input type="checkbox"/>	AdcpBT20040914.txt
<input type="checkbox"/>	AdcpBT20040915.txt
<input type="checkbox"/>	AdcpBT20040916_0000.txt
<input type="checkbox"/>	AdcpBT20040916_0918.txt
<input type="checkbox"/>	AdcpBT20040916_1733.txt
<input type="checkbox"/>	AdcpBT20040916_1740.txt
<input type="checkbox"/>	AdcpBT20040917.txt
<input type="checkbox"/>	AdcpBT20040918.txt
<input type="checkbox"/>	AdcpBT20040919.txt
<input type="checkbox"/>	AdcpBT20040920_0002.txt
<input type="checkbox"/>	AdcpBT20040920_0241.txt
<input type="checkbox"/>	AdcpBT20040920_0513.txt
<input type="checkbox"/>	AdcpBT20040921.txt
<input type="checkbox"/>	AdcpBT20040922.txt
<input type="checkbox"/>	AdcpBT20040923.txt
<input type="checkbox"/>	AdcpBT20040924_0000.txt
<input type="checkbox"/>	AdcpBT20040924_2251.txt
<input type="checkbox"/>	AdcpBT20040925_0000.txt
<input type="checkbox"/>	AdcpBT20040925_0128.txt
<input type="checkbox"/>	AdcpBT20040925_0336.txt
<input type="checkbox"/>	AdcpBT20040926_0000.txt
<input type="checkbox"/>	AdcpBT20040926_0150.txt
<input type="checkbox"/>	AdcpBT20040926_0800.txt
<input type="checkbox"/>	AdcpBT20040926_0920.txt
<input type="checkbox"/>	AdcpBT20040927.txt
<input type="checkbox"/>	AdcpBT20040928.txt
<input type="checkbox"/>	AdcpBT20040929.txt
<input type="checkbox"/>	AdcpBT20040930.txt
<input type="checkbox"/>	AdcpBT20041001.txt

<input type="checkbox"/>	AdcpBT20041002.txt
<input type="checkbox"/>	AdcpBT20041003.txt
<input type="checkbox"/>	AdcpBT20041004.txt
<input type="checkbox"/>	AdcpBT20041005.txt
<input type="checkbox"/>	AdcpBT20041006.txt
<input type="checkbox"/>	AdcpBT20041007_0000.txt
<input type="checkbox"/>	AdcpBT20041007_0514.txt
<input type="checkbox"/>	AdcpBT20041008.txt
<input type="checkbox"/>	AdcpBT20041009.txt
<input type="checkbox"/>	AdcpBT20041010.txt
<input type="checkbox"/>	AdcpGPS20040901.txt
<input type="checkbox"/>	AdcpGPS20040902.txt
<input type="checkbox"/>	AdcpGPS20040903.txt
<input type="checkbox"/>	AdcpGPS20040904.txt
<input type="checkbox"/>	AdcpGPS20040905.txt
<input type="checkbox"/>	AdcpGPS20040906.txt
<input type="checkbox"/>	AdcpGPS20040907.txt
<input type="checkbox"/>	AdcpGPS20040908.txt
<input type="checkbox"/>	AdcpGPS20040909.txt
<input type="checkbox"/>	AdcpGPS20040910.txt
<input type="checkbox"/>	AdcpGPS20040911.txt
<input type="checkbox"/>	AdcpGPS20040912.txt
<input type="checkbox"/>	AdcpGPS20040913.txt
<input type="checkbox"/>	AdcpGPS20040914.txt
<input type="checkbox"/>	AdcpGPS20040915.txt
<input type="checkbox"/>	AdcpGPS20040916_0000.txt
<input type="checkbox"/>	AdcpGPS20040916_0918.txt
<input type="checkbox"/>	AdcpGPS20040916_1733.txt
<input type="checkbox"/>	AdcpGPS20040916_1740.txt
<input type="checkbox"/>	AdcpGPS20040917.txt
<input type="checkbox"/>	AdcpGPS20040918.txt
<input type="checkbox"/>	AdcpGPS20040919.txt
<input type="checkbox"/>	AdcpGPS20040920_0002.txt
<input type="checkbox"/>	AdcpGPS20040920_0241.txt
<input type="checkbox"/>	AdcpGPS20040920_0513.txt
<input type="checkbox"/>	AdcpGPS20040921.txt
<input type="checkbox"/>	AdcpGPS20040922.txt
<input type="checkbox"/>	AdcpGPS20040923.txt
<input type="checkbox"/>	AdcpGPS20040924_0000.txt
<input type="checkbox"/>	AdcpGPS20040924_2251.txt
<input type="checkbox"/>	AdcpGPS20040925_0000.txt
<input type="checkbox"/>	AdcpGPS20040925_0128.txt
<input type="checkbox"/>	AdcpGPS20040925_0336.txt
<input type="checkbox"/>	AdcpGPS20040926_0000.txt
<input type="checkbox"/>	AdcpGPS20040926_0150.txt
<input type="checkbox"/>	AdcpGPS20040926_0800.txt
<input type="checkbox"/>	AdcpGPS20040926_0920.txt
<input type="checkbox"/>	AdcpGPS20040927.txt
<input type="checkbox"/>	AdcpGPS20040928.txt
<input type="checkbox"/>	AdcpGPS20040929.txt
<input type="checkbox"/>	AdcpGPS20040930.txt
<input type="checkbox"/>	AdcpGPS20041001.txt
<input type="checkbox"/>	AdcpGPS20041002.txt
<input type="checkbox"/>	AdcpGPS20041003.txt
<input type="checkbox"/>	AdcpGPS20041004.txt
<input type="checkbox"/>	AdcpGPS20041005.txt
<input type="checkbox"/>	AdcpGPS20041006.txt
<input type="checkbox"/>	AdcpGPS20041007_0000.txt
<input type="checkbox"/>	AdcpGPS20041007_0514.txt
<input type="checkbox"/>	AdcpGPS20041008.txt
<input type="checkbox"/>	AdcpGPS20041009.txt
<input type="checkbox"/>	AdcpGPS20041010.txt

関連情報



MR04-05

船舶名: みらい
 期間: 2004-09-01 - 2004-10-13
 主席/首席: 島田 浩二 (海洋研究開発機構)
 プロジェクト名: [北極海総合観測航海]
 課題名: ▶ Mackenzie川からの淡水流入とその北極海循環への影響評価 (Japan CASES(科学研究費補助金)、宇宙開発事業団 (NASDA)・国際北極圏研究センター (IARC) 共同研究)

更新履歴

2012-12-08	観測データを登録しました。
2012-12-06	観測データを登録しました。
2012-11-25	観測データを登録しました。

JAMSTEC

サイトポリシー
 個人情報保護について
 オフラインデータとサンプルの利用申請
 データポリシー
 更新情報
 サイト更新履歴
 フィードバック

一覧
 公表成果一覧
 公開情報件数
 データを探す
 地図検索
 データツリー
 詳細検索

船舶の紹介
 なつしま
 かいよう
 よこすか
 みらい
 かいれい
 ちきゅう
 かいめい
 新青丸
 白風丸

潜水船の紹介
 かいこう
 しんかい2000
 しんかい6500
 ディープ・トウ
 ハイバードルフィン
 うらしま
 よこすかディープ・トウ
 6Kカメラディープ・トウ
 6Kソーナーディープ・トウ
 KM-ROV
 シェル型パワーグラブ
 爪型パワーグラブ
 海底設置型掘削装置

航海情報へ

航海番号:

潜航情報へ

潜航番号: