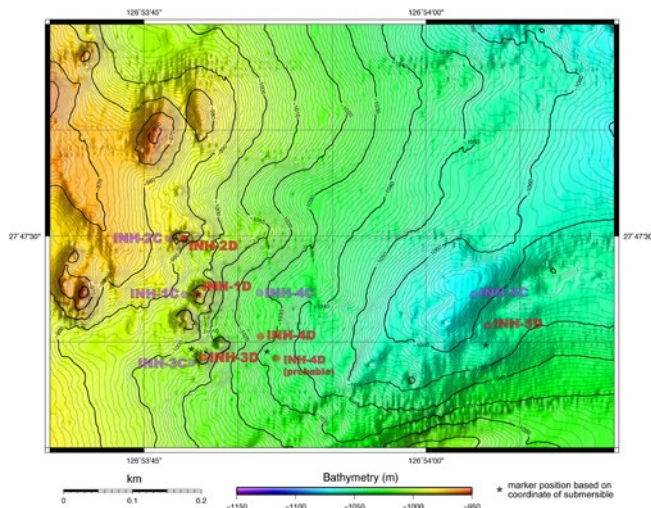


## クルーズサマリー-NT10-E01

### 1. 航海情報

- 航海番号 NT10-E01
- 船舶名ROV ハイパードルフィン & R/V なつしま
- 航海名称  
科学掘削による環境・生態系アセスメント調査（所内利用）
- 首席研究者 [所属機関名]  
藤倉克則（JAMSTEC海洋・極限環境生物圏領域）
- 課題代表研究者 [所属機関]  
藤倉克則（JAMSTEC海洋・極限環境生物圏領域）
  - 研究課題名  
科学掘削による環境・生態系アセスメント調査（所内利用）
- 航海期間  
2010.8.28-9.4
- 出港地~寄港地~帰港地の情報  
出港---JAMSTEC岸壁, 2010/8/28  
入港--- 沖縄那覇 2010/9/4
- 調査海域名  
沖縄トラフ北部伊平屋海嶺
  - 調査マップ



### 2. 実施内容

#### ●目的・背景

深海掘削船「ちきゅう」による熱水域の掘削調査が、2010年沖縄トラフ北部伊平屋海嶺で行われる。この掘削による熱水生態系に対する影響を評価する目的で、今航海は実施された。

今航海は掘削直前の情報を集積し、今後実施される掘削後の調査データと併せて環境評価に用いられる。9月3日に掘削候補サイトである INH-1D, 4D, と 5D に潜航し、周辺観察、簡易セディメントトラップ、マーカー、水温計の設置などを行った。

### HYPER-DOLPHIN Track Map [Dive Number 1178]

