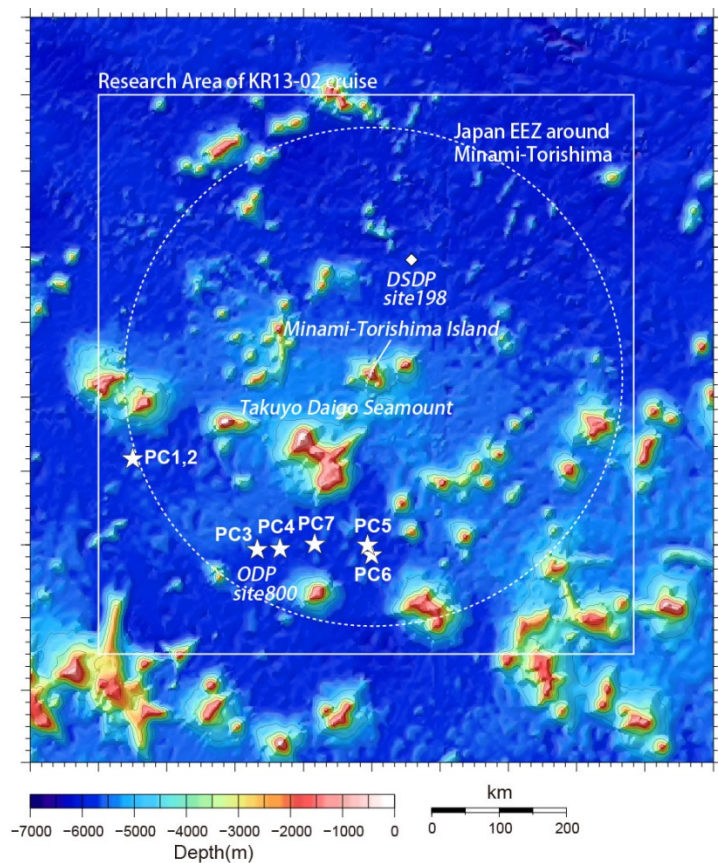
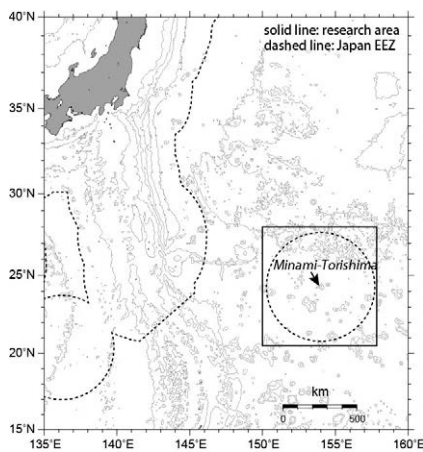


提出日：平成 25 年 5 月 16 日

クルーズサマリー

1. 航海情報

- 航海番号：KR13-02
- 船舶名：かいいい
- 航海名称：南鳥島周辺海域における「レアアース泥」分布調査
- 首席研究者：飯島耕一 [JAMSTEC]
- 課題代表研究者：飯島耕一 [JAMSTEC]
- 航海期間：2013 年 1 月 21 日～2013 年 1 月 31 日
- 出港地～寄港地～帰港地の情報： JAMSTEC 横須賀～JAMSTEC 横須賀
- 調査海域名：南鳥島周辺



2. 実施内容

● 目的

南鳥島周辺海域における「レアアース泥」の存在を確認することが第一の目的である。本航海では、海底下 10m 程度でレアアース泥の存在が確認された、ODP Leg129 site 800

を中心とした海域において、採泥と浅部地下構造探査を実施する。具体的には、(1) 20m ピストンコーラーを用いて堆積物コアを採取し、レアアース泥の存在の確認と分布調査を行う。(2) サブボトムプロファイラー (SBP) でチャート層の深度を追跡しながらレアアース泥の深度を推定する。なお、本航海では公募により決定した取材活動を実施する。

● 結果

6 地点で 7 本の堆積物コアを採取した。詳細は未公表。