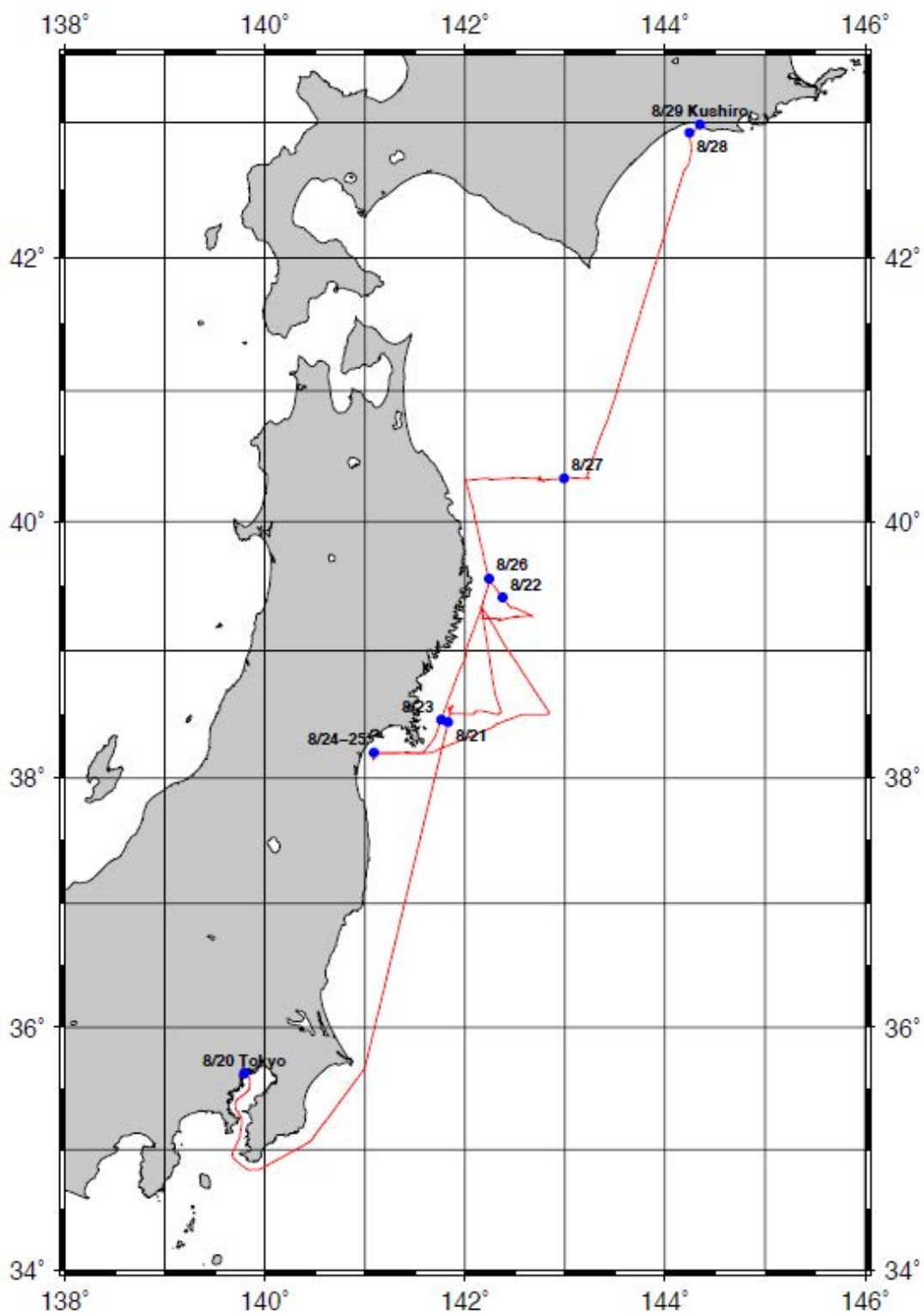


クルーズサマリー

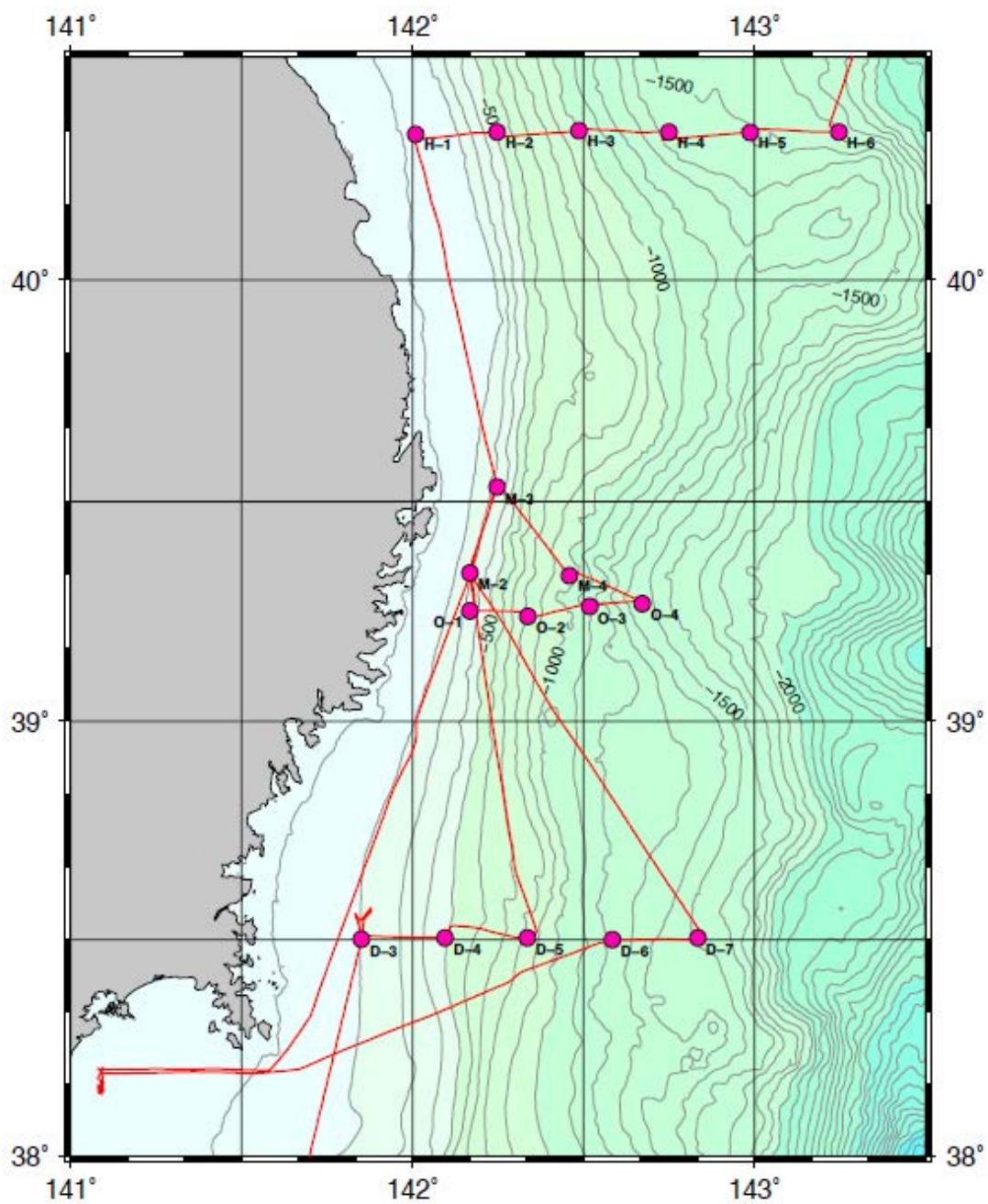
1. 航海情報

航海番号 KH-18-J03C
船舶名 白鳳丸
航海名称 東北津波域における海洋生態系変動メカニズムの解明
首席研究者 [所属機関名]
国立研究開発法人 海洋研究開発機構
東日本海洋生態系変動解析プロジェクトチーム
渡邊 修一
課題代表研究者 [所属機関]
国立研究開発法人 海洋研究開発機構
東日本海洋生態系変動解析プロジェクトチーム
土田 真二
研究課題名 東北津波域における海洋生態系変動メカニズムの解明
航海期間 平成 30 年 8 月 20 日～平成 30 年 8 月 29 日
出港地～帰港地
東京～釧路
調査海域名 三陸沖

調査マップ



航跡図



調査海域図

2. 実施内容

調査概要

東日本海洋生態系変動解析プロジェクトは東北地方太平洋沖地震の被害から回復する過程を理解し、漁業の復興と持続可能な発展を支援するために、災害によって大きく変化した海洋生態系を調査・研究することを目的としています。このプロジェクトの目標を達成するた

