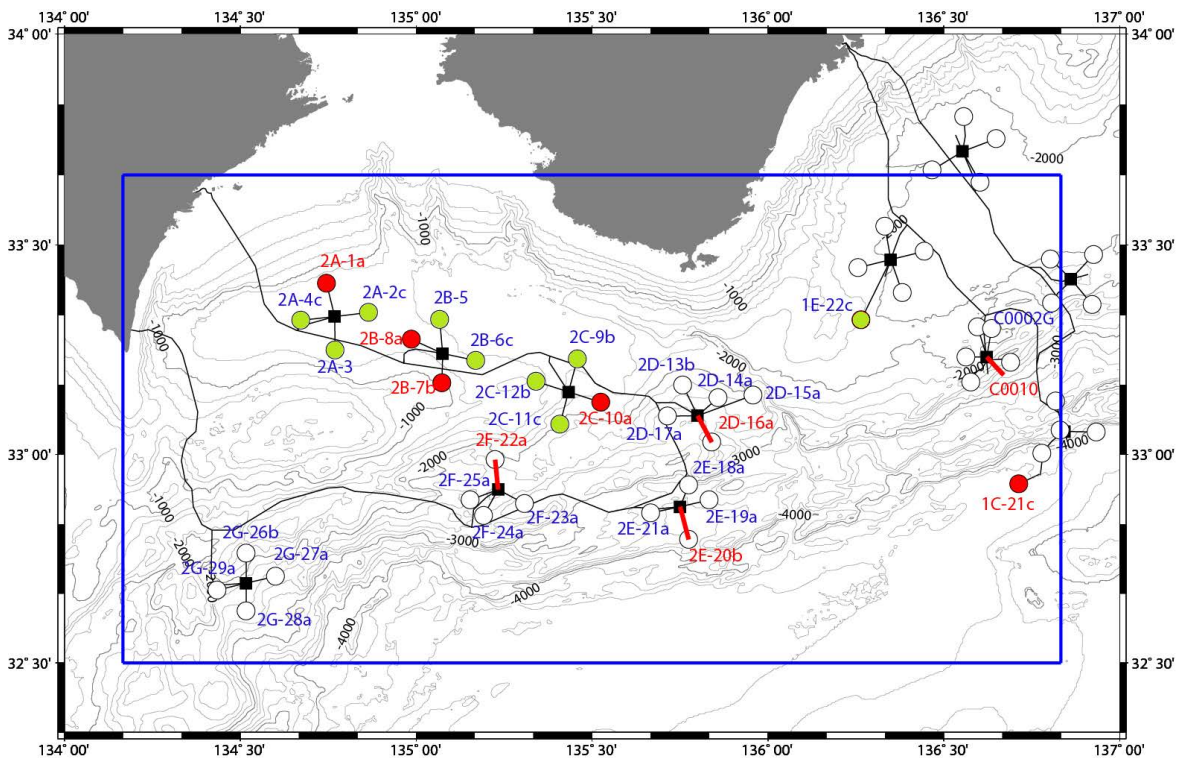


クルーズサマリー

1. 航海情報

- 航海番号: KY14-11 Leg1
- 船舶名: かいよう
- 航海名称: 「地震・津波観測監視システム」構築のための海底ケーシング設置
- 首席研究者: 西田 周平 [海洋研究開発機構]
- 課題代表研究者: 金田 義之 [海洋研究開発機構]
荒木 英一郎 [海洋研究開発機構]
- 航海期間: 平成 26 年 7 月 20 日(日) ~ 7 月 26 日(土)
- 出港地~帰港地: 住友重機械工業 横須賀製造所~新宮港
- 調査海域名: 紀伊水道沖、熊野灘



2. 実施内容

● 調査概要

本航海では、海底ケーシングの設置オペレーションを7回実施した。内、観測点 2A-1 および 2B-8 において海底ケーシングを設置した。海底ケーシングの設置状況は、音響信号から設置角度が 7° 以内であることを確認した。