

クルーズサマリー

1. 航海情報

- 1) 航海番号・使用船舶：YK11-04/よこすか
- 2) 航海名称：平成 23 年度研究船利用公募「しんかい 6500」調査潜航
- 3) 首席研究者および課題提案者：吉田尊雄(独立行政法人 海洋研究開発機構)
- 4) 研究課題名：シロウリガイ類-共生菌の共生系のゲノム縮小進化と多様性解析
- 5) 航海期間：2011 年 8 月 16 日~8 月 20 日
- 6) 出港地~帰港地の情報：八戸港(2011 年 8 月 16 日)~横須賀(2011 年 8 月 20 日)
- 7) 調査海域名：千島海溝・日本海溝
- 8) 調査マップ：航跡図(図 1)
- 9) 乗船研究者：高木 善弘、小西 正朗、長井 裕季子、小澤 元希(海洋研究開発機構、海洋・極限環境生物圏領域)、塚原 正俊(バイオジェット)、多米 晃裕(マリンワークジャパン)、井上 広滋(東京大学、大気海洋研究所)、奥村 誠一、神保 充、柴田 晴佳、木村 一磨、足立 賢太(北里大学、海洋生命科学部)、佐藤 圭(東京大学)

2. 実施内容：

本航海では、シロウリガイ類-共生菌のゲノムの多様性を調べることを目的として、千島海溝 1 潜航、日本海溝 1 潜航を行った。各潜航ポイントでは、シロウリガイ類やナマコなどの生物サンプル及び MBARI による採泥サンプルを得ることができた。各潜航後に、すみやかにシロウリガイ類は、解剖を行い、各組織ごとに液体窒素による凍結保存と固定を行った。他のサンプルも同様の処理を行った。調査後に、これらのサンプルの詳しい解析を行う予定である。

YK11-04 YOKOSUKA / OFF SANRIKU vessel track

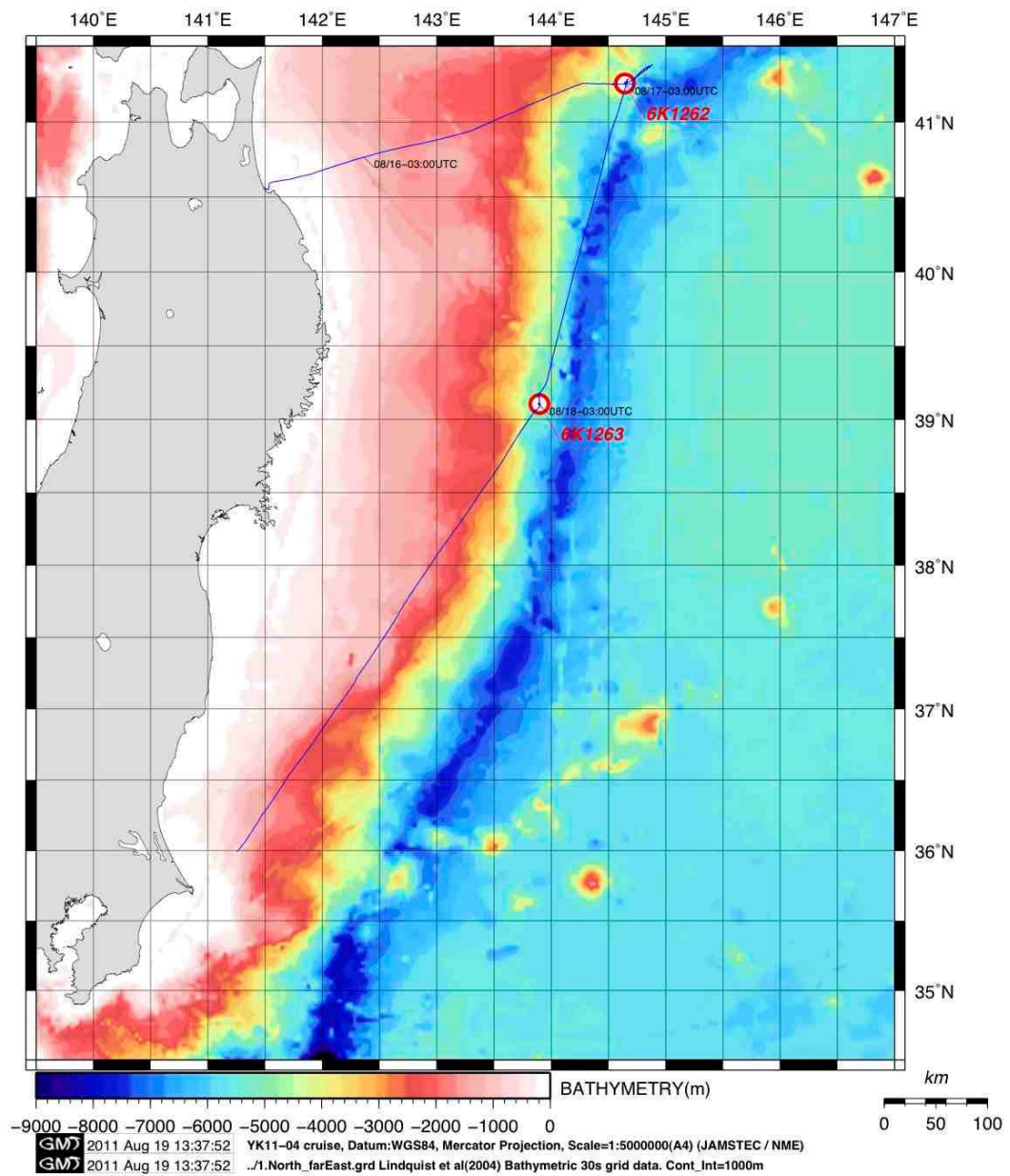


図1 YK11-04の航跡図