

クルーズサマリー

1. 航海情報

- 航海番号 KS-17-J04
- 船舶名 新青丸
- 航海名称 三陸沖合における海洋生態系変動メカニズムの解明
- 首席研究者 土田真二[海洋研究開発機構]
- 課題代表研究者 藤倉克則[海洋研究開発機構]
- 研究課題名 三陸沖合における海洋生態系変動メカニズムの解明
- 航海期間 2017 2. 11-27
- 出港地～寄港地～帰港地 機構棧橋～石巻港～機構棧橋
- 調査海域名 三陸沖

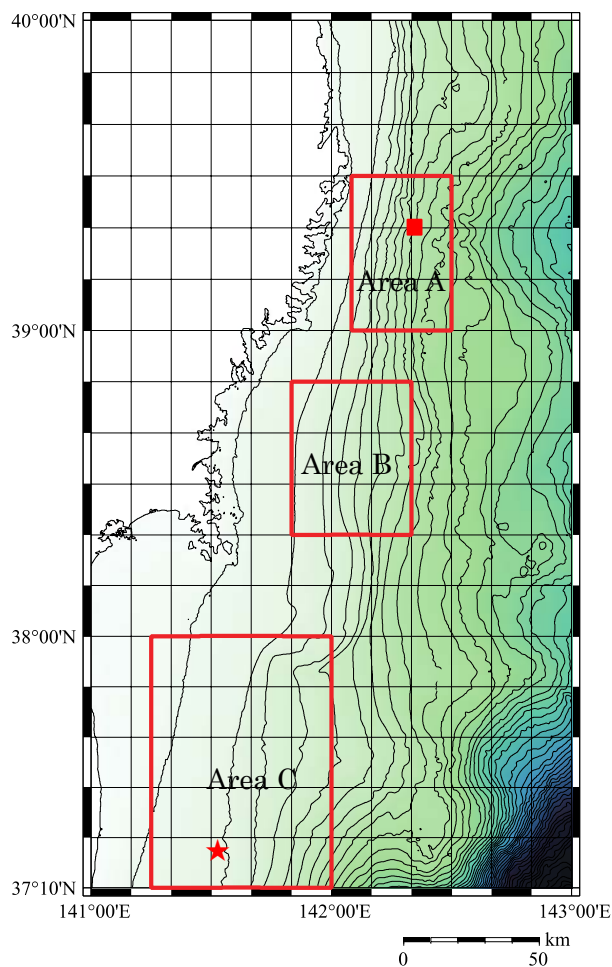


図 調査エリアの海底地形図. ■: KY15-08 航海で投入したバイオトラッキング基準局設置点.
★: KS-16-19 航海で発見された海底段差.

2. 実施内容

● 調査概要

・音響による地形調査

福島沖でSEABATおよびサブボトムプロファイラーによる海底地形・地質調査を行った。

・海底観察下向きカメラの定量的計測

ハイパードルフィンのメインカメラおよびビークル後部に取り付けた海底観察下向きカメラにより、映像・画像の取得を行い、生物および瓦礫の定量的データを取得した。

・腐肉食者および捕食者のバイオマス推定

ロープ式ベイトカメラ、ガラス球自己浮上式ベイトカメラおよび耐圧容器浮上式ベイトカメラを適宜海底に展開し、餌に引き寄せられた腐肉食者および捕食者のFirst Arrival Timeに関するデータを取得した。

○ プロジェクトの名称

東日本海洋生態系変動解析プロジェクト

(東北マリンサイエンス拠点形成事業「海洋生態系の調査研究」)