

クルーズサマリー

1. 航海情報

- (1) 航海番号、船舶名：KY14-03, 「かいよう」
- (2) 航海名称：平成 25 年度 所内利用 受託研究「南海トラフ広域地震防災研究プロジェクト」
- (3) 研究課題名：
受託研究「南海トラフ、南西諸島ならびに首都圏沖合海域で発生する地震・津波の調査観測」
 - ・課題代表研究者： 金田 義行 (海洋研究開発機構)
 - ・首席研究者： 山本揚二郎 (海洋研究開発機構)
- (4) 航海期間、寄港地：2014/02/17-02/27, 那覇 - 横須賀
- (5) 調査海域名：南西諸島海域

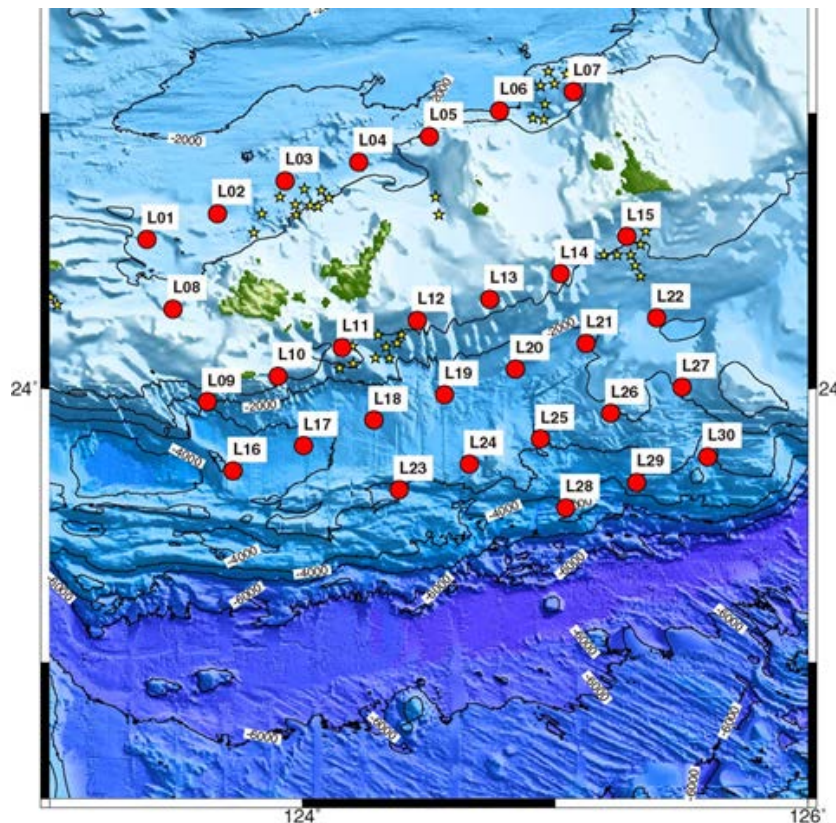
2. 実施内容：

(1) 調査目的：

本航海は、受託研究「南海トラフ広域地震防災研究プロジェクト」の「巨大地震発生域調査観測研究」調査に関する観測であり、これまでほとんど知見のない南西諸島海域の沈み込み帯の構造と地震発生の構造的な背景の解明が目的である。

(2) 調査概要：

KR13-18 航海 (2013/11/17-12/14 実施) において設置された長期自然地震観測用 OBS30 台 (東京測振型) の位置決めと回収。



図：回収する OBS30 台の設置位置。