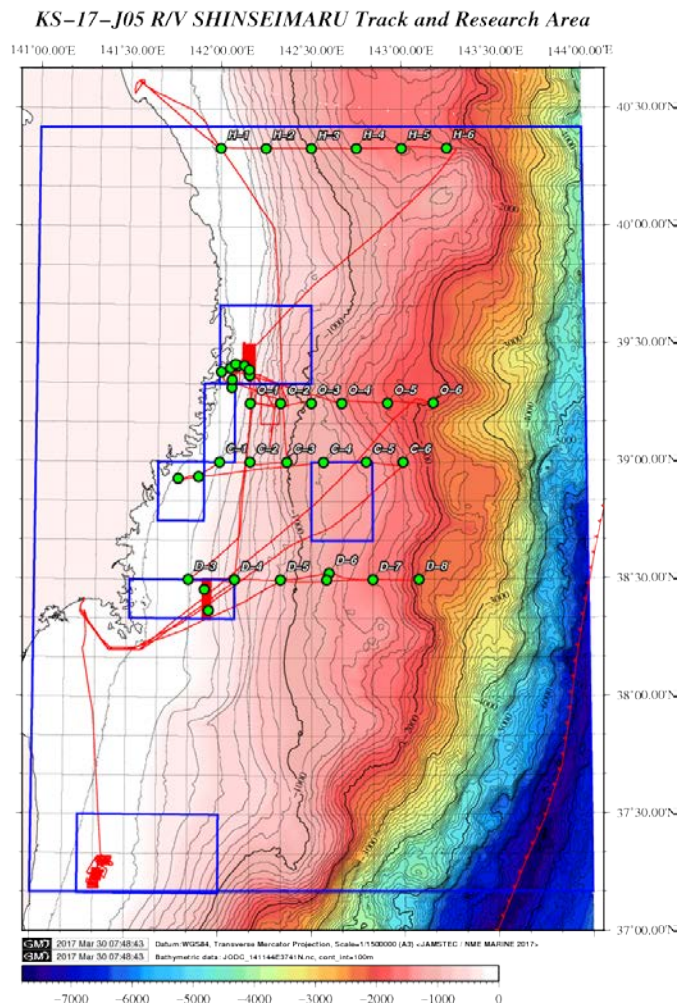


提出日：平成 29 年 4 月 4 日

クルーズサマリー

1. 航海情報

- 航海番号：KS-17-J05
- 船舶名：新青丸
- 航海名称：三陸沖合における海洋生態系変動メカニズムの解明
- 首席研究者：脇田 昌英 [JAMSTEC むつ研究所]
- 課題代表研究者：藤倉 克則 [JAMSTEC 海洋生物多様性研究分野]
- 研究課題名：三陸沖合における海洋生態系変動メカニズムの解明
- 航海期間：2017 年 3 月 12 日から 3 月 31 日
- 出港地～寄港地～帰港地：石巻 (3 月 12 日)～石巻 (3 月 22 日)～横須賀 (3 月 31 日)
- 調査海域名：三陸沖
- 調査マップ



2. 実施内容

● 調査概要

目的

三陸沖の海底付近及び水柱の海洋環境についての理解を含め、三陸沖の陸棚域、陸棚斜面域で起きている海底境界層における現象の理解を深める。

調査研究の内容

本航海では、豊富な三陸沖合の資源を支える環境を理解することを目標とし、より長期間の海底環境データを取得する。

実施内容

- (1) CTD 採水装置による CTD 観測及び採水
- (2) FRRF-RINKO プロファイラーによる観測
- (3) NORPAC ネットによるプランクトンの採取
- (4) 魚群探知機による生物分布調査
- (5) マルチナロービーム音響測深機による海底地形測定
- (6) サイドスキャンソナー (SSS) 曳航による海底の底質調査
- (7) 船舶装備のサブボトムプロファイラーを用いた地層調査

○ プロジェクトの名称：東北マリンサイエンス拠点形成事業