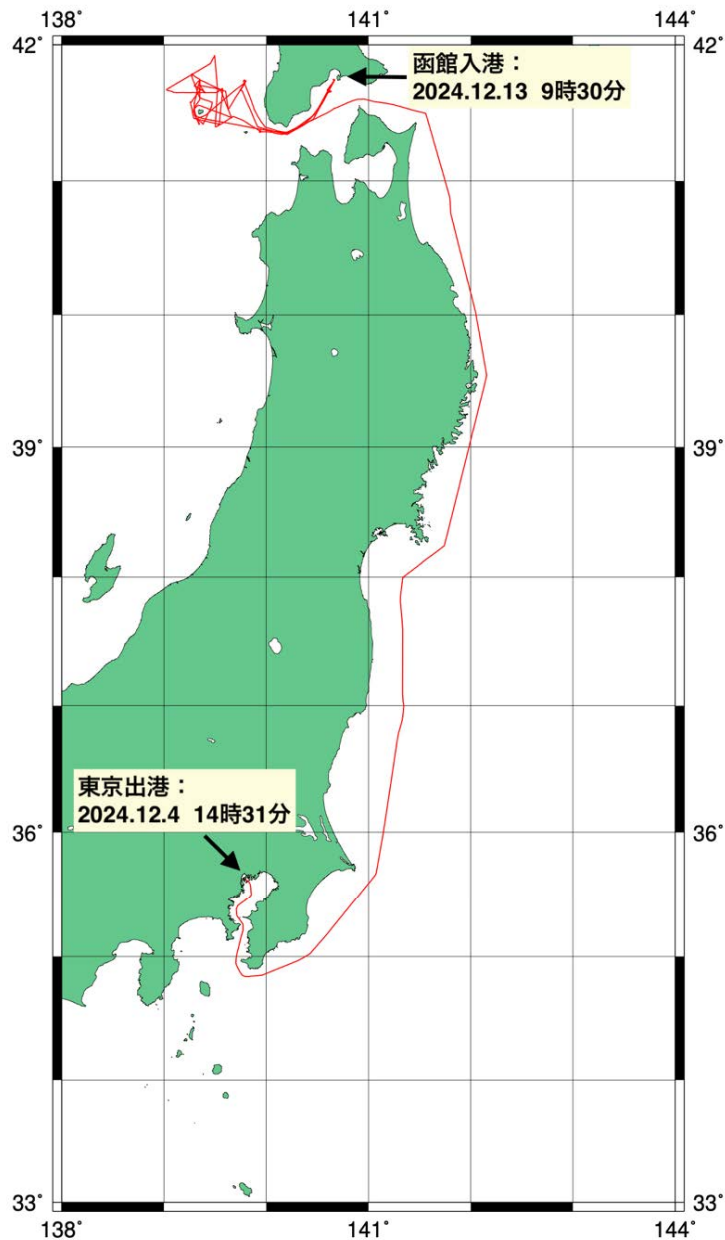


KH-25-6 (白鳳丸) 共同利用研究航海報告書

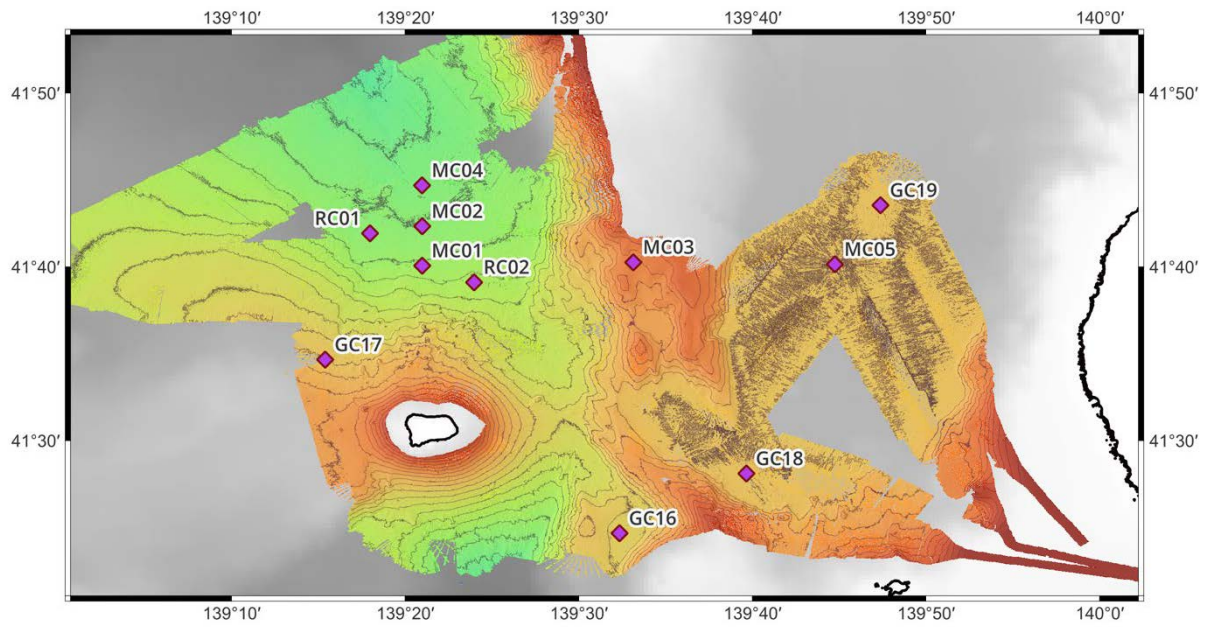
- * 航海番号 KH-25-6次研究航海
- * 航海名称 渡島大島山体崩壊に伴う地質災害発生メカニズムの解明
Elucidating the mechanism of geological disasters triggered by the
1741 sector collapse of the Oshima-Oshima volcano
- * 観測海域 北海道西方日本海、渡島大島周辺
Sea of Japan, off the west of Hokkaido, around Oshima-Oshima
- * 航海期間 令和7年12月4日(木)～令和7年12月13日(土)
- * 出港日時・場所 12月 4日 14時30分 東京港
- * 入港日時・場所 12月 13日 9時30分 函館港
- * 寄港期間・場所 なし
- * 研究課題 渡島大島山体崩壊に伴う地質災害発生メカニズムの解明
- * 主席研究員(氏名・所属・職名)
有元 純・産業技術総合研究所・主任研究員
- * 研究内容, 主調査者, 観測項目
 1. 堆積物コア採取に基づく渡島大島火山噴出物および山体崩壊堆積物末端相の分布解明
 2. ドレッジによる渡島大島周辺の側火山および山体崩壊堆積物近傍相の分布解明
 3. 地形探査および反射法地震探査による堆積物分布の解明
 4. 地球物理探査による地殻構造の解明
- * 乗船研究者氏名・所属・職名
有元 純・産業技術総合研究所・主任研究員
石塚 治・産業技術総合研究所・首席研究員
針金 由美子・産業技術総合研究所・上級主任研究員
三澤 文慶・産業技術総合研究所・主任研究員
Christopher Conway・産業技術総合研究所・主任研究員
高下 裕章・産業技術総合研究所・主任研究員
中西 諒・産業技術総合研究所・研究員
前野 深・東京大学 地震研究所・准教授
亀尾 桂・東京大学 大気海洋研究所・技術専門職員
芦田 将成・東京大学 大気海洋研究所・技術専門職員
片岡 香子・新潟大学 災害・復興科学研究所・教授

古山 精史朗・東京海洋大学・准教授
米山 岬・東京海洋大学・学部生
延原 蒼馬・東京海洋大学・学部生
金子 琉・東京海洋大学・大学院生
坂本 泉・東海大学・教授
古橋 皇・東海大学・学部生
宮田 裕晟・東海大学・学部生
新井 仁菜・東海大学・大学院生
小田 和佳・高知大学・大学院生
松井 浩紀・秋田大学・助教
奈須 俊勝・日本海洋事業・観測技術員
中尾 眞子・MOLマリテックス・観測技術員

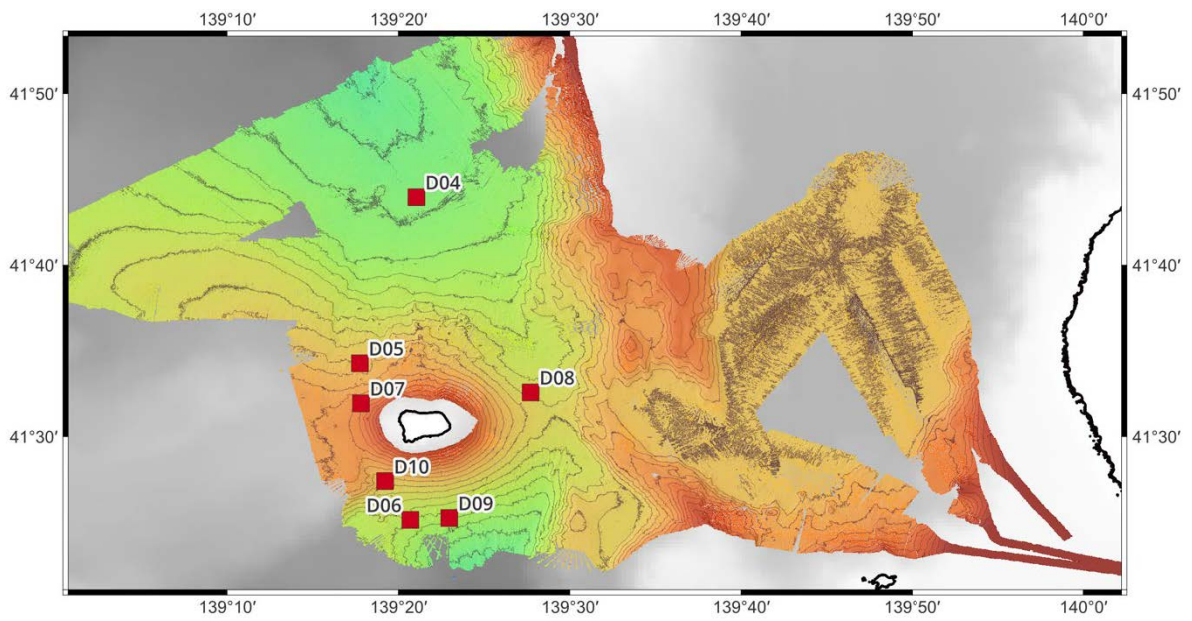
* 航跡・測点図



堆積物コア採取点



ドレッジ実施点



* 研究活動・観測の詳細や成果等について

| Date | St. No. | SP/EP | Time (JST) | Depth (m) | Lat. (°N) | Lon. (°E) | Wireout (m) | Assembly |
|-------------|---------|------------|------------|-----------|-----------|-----------|-------------|--|
| 2025/12/7 | GC16 | on bottom | 10:16 | 1507 | 41.4113 | 139.5391 | 1512 | Gravity corer (5m length, weight 350 kg) and ashura (1b/2 arm) with GoPro8 |
| | | off bottom | 10:19 | 1505 | 41.4113 | 139.5391 | 1512 | |
| 2025/12/7 | GC17 | on bottom | 14:07 | 1382 | 41.5778 | 139.2566 | 1385 | Gravity corer (5m length, weight 350 kg) and ashura (1b/2 arm) with GoPro8 |
| | | off bottom | 14:08 | 1374 | 41.5778 | 139.2565 | 1385 | |
| 2025/12/7 | MC01 | on bottom | 16:43 | 2063 | 41.6679 | 139.3497 | 2073 | Multiple corer (0.6 m length (1 b/3 arm) and 1.0 m length (4 b/1), weight 400 kg) and GoPro8 |
| | | off bottom | 16:45 | 2076 | 41.6678 | 139.3497 | 2073 | |
| 2025/12/7 | D04 | on bottom | 19:30 | 2251 | 41.7328 | 139.3508 | 2227 | Chain-bag type dredge (Gyalko) with 200 kg weight and GoPro4, FW/LW = 9A/10A |
| | | off bottom | 20:29 | 2199 | 41.7348 | 139.3448 | 2212 | |
| 2025/12/7-8 | D05 | on bottom | 23:30 | 1361 | 41.5714 | 139.2958 | 1345 | Chain-bag type dredge (Gyalko) with 200 kg weight and GoPro8, FW/LW = 9A/10A |
| | | off bottom | 0:07 | 1252 | 41.5698 | 139.2829 | 1237 | |
| 2025/12/8 | D06 | on bottom | 2:47 | 1876 | 41.4192 | 139.3449 | 1833 | Chain-bag type dredge (Gyalko) with 200 kg weight and GoPro8, FW/LW = 9A/10A |
| | | off bottom | 3:25 | 1746 | 41.4205 | 139.3416 | 1761 | |
| 2025/12/8 | RC01 | on bottom | 8:03 | 2171 | 41.6989 | 139.2996 | 2168 | Rock corer (2 m length, weight 350 kg) and ashura (1b/2 arm) with GoPro8 |
| | | off bottom | 8:04 | 2166 | 41.6989 | 139.2996 | 2171 | |
| 2025/12/8 | RC02 | on bottom | 10:58 | 1965 | 41.6519 | 139.3995 | 1965 | Rock corer (2 m length, weight 350 kg) and ashura (1b/2 arm) with GoPro8 |
| | | off bottom | 10:58 | 1957 | 41.6518 | 139.3995 | 1965 | |
| 2025/12/8 | MC02 | on bottom | 13:36 | 2195 | 41.7057 | 139.3497 | 2189 | Multiple corer (0.6 m length (1 b/3 arm), weight 400 kg) and GoPro8 |
| | | off bottom | 13:39 | 2190 | 41.7056 | 139.3495 | 2192 | |
| 2025/12/10 | D07 | on bottom | 9:31 | 882 | 41.5325 | 139.2969 | 887 | Chain-bag type dredge (Gyalko) with 200 kg weight and GoPro8, FW/LW = 9A/10A |
| | | off bottom | 10:04 | 783 | 41.5308 | 139.2949 | 756 | |
| 2025/12/10 | GC18 | on bottom | 13:20 | 1390 | 41.4686 | 139.6609 | 1394 | Gravity corer (5m length, weight 350 kg) and ashura (1b/2 arm) with GoPro8 |
| | | off bottom | 13:20 | 1383 | 41.4686 | 139.6609 | 1395 | |
| 2025/12/10 | MC03 | on bottom | 15:51 | 935 | 41.6711 | 139.5523 | 933 | Multiple corer (0.6 m length (1 b/3 arm), weight 400 kg) and GoPro8 |
| | | off bottom | 15:53 | 932 | 41.6712 | 139.5523 | 932 | |
| 2025/12/10 | MC04 | on bottom | 18:21 | 2258 | 41.7449 | 139.3495 | 2248 | Multiple corer (0.6 m length (1 b/3 arm), weight 400 kg) and GoPro8 |
| | | off bottom | 18:23 | 2254 | 41.7449 | 139.3495 | 2248 | |
| 2025/12/10 | D08 | on bottom | 22:39 | 1580 | 41.5431 | 139.4619 | 1563 | Chain-bag type dredge (Gyalko) with 200 kg weight and GoPro8, FW/LW = 9A/10A |
| | | off bottom | 23:09 | 1470 | 41.5404 | 139.4608 | 1455 | |
| 2025/12/11 | D09 | on bottom | 1:30 | 1982 | 41.4210 | 139.3828 | 1969 | Chain-bag type dredge (Gyalko) with 200 kg weight and GoPro8, FW/LW = 9A/10A |
| | | off bottom | 2:05 | 1858 | 41.4225 | 139.3791 | 1880 | |
| 2025/12/11 | D10 | on bottom | 4:13 | 1371 | 41.4569 | 139.3204 | 1345 | Chain-bag type dredge (Gyalko) with 200 kg weight and GoPro8, FW/LW = 9A/10A |
| | | off bottom | 4:44 | 1252 | 41.4588 | 139.3174 | 1320 | |
| 2025/12/11 | GC19 | on bottom | 8:26 | 1391 | 41.7259 | 139.7895 | 1395 | Gravity corer (5m length, weight 350 kg) and ashura (1b/2 arm) with GoPro8 |
| | | off bottom | 8:27 | 1383 | 41.7258 | 139.7896 | 1396 | |
| 2025/12/11 | MC05 | on bottom | 10:45 | 1404 | 41.6692 | 139.7457 | 1399 | Multiple corer (0.6 m length (1 b/1 arm) and 1.0 m length (2 b/1), weight 400 kg) and GoPro8 |
| | | off bottom | 10:47 | 1399 | 41.6692 | 139.7456 | 1400 | |

Notice on Using

This cruise report is a preliminary documentation as of the end of cruise.

This report is not necessarily corrected even if there is any inaccurate description (i.e. taxonomic classifications). This report is subject to be revised without notice. Some data on this report may be raw or unprocessed. If you are going to use or refer the data on this report, it is recommended to ask the Chief Scientist for latest status.

Users of information on this report are requested to submit Publication Report to Cooperative Research Cruise office.

E-mail: kyodoriyo@aori.u-tokyo.ac.jp