

よこすか 共同利用研究航海報告書

- * 航海番号 YK22-18S 次研究航海

- * 航海名称 四国海盆海洋下部地殻・最上部マントルへの水の流入の時間変動の解明
Revealing the temporal variation of water inflow into the Shikoku Basin oceanic
lower crust and uppermost mantle

- * 観測海域 南海道メガムリオン群(四国海盆)
Nankaido Megamullions, Shikoku Basin

- * 航海期間 令和4年10月1日(土)～令和4年10月13日(木)

- * 出港日時・場所 10月1日9時 横須賀港

- * 入港日時・場所 10月13日10時 横須賀港

- * 寄港期間・場所 無し

- * 研究課題 四国海盆海洋下部地殻・最上部マントルへの水の流入の時間変動の解明

- * 主席研究員(氏名・所属・職名)
小原泰彦 海上保安庁海洋情報部・海洋研究室長

- * 研究内容, 主調査者, 観測項目
南海道メガムリオン群の潜航調査、小原泰彦、しんかい6500による潜航調査、地形調査、地磁気
観測

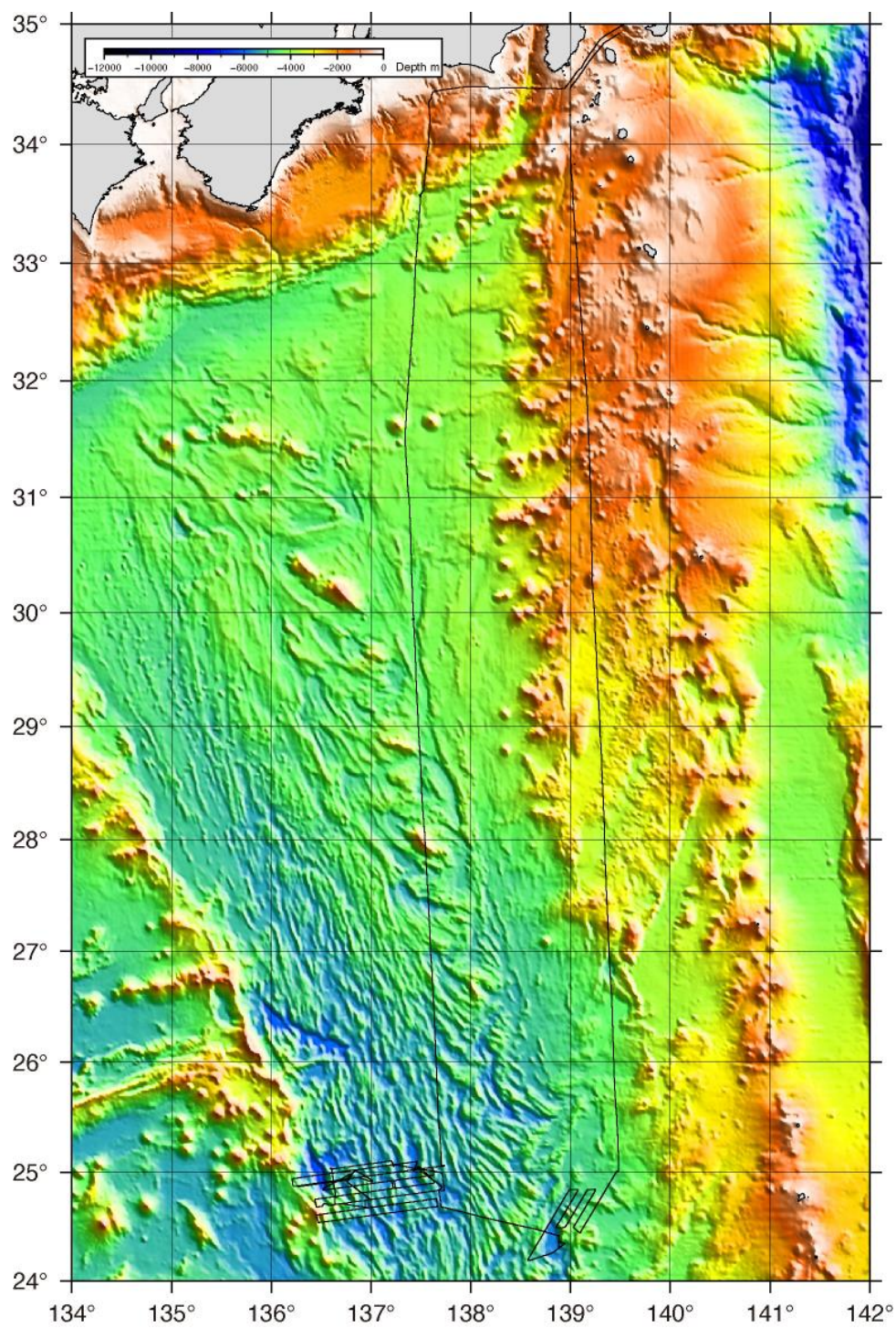
- * 乗船研究者氏名・所属・職名
小原泰彦・海上保安庁海洋情報部・海洋研究室長(および海洋研究開発機構海域地震火山部門・
招聘上席研究員および名古屋大学環境学研究科・客員教授)
針金由美子・産業技術総合研究所・主任研究員
山下浩之・神奈川県立生命の星・地球博物館・主任学芸員
竹内彩・東京大学大学院生命科学研究科・博士研究員
二村康平・名古屋大学大学院環境学研究科・修士学生
夏目樹・名古屋大学大学院環境学研究科・修士学生
片桐星来・名古屋大学大学院環境学研究科・修士学生
森口堯明・東京大学大気海洋研究所・修士学生

SNOW Jonathan・ルイジアナ州立大学・教授

BASCH Valentin・イタリア学術研究会議・博士研究員

高江洲盛史・日本海洋事業株式会社・観測技術員

* 航跡・測点図



YK22-18S で実施した「しんかい6500」の潜航リストは以下の通りである。

Date	Dive	Locality	Event	Time (JST)	Depth (m)	Latitude	Longitude	Observer	Samples
2022-10-04	6K-1652	Medial Sui-Shin Megamullion	On bottom	11:28	5329	24°55.4509'N	136°44.8451'E	Yasuhiko Ohara	Scoria and pumice
			Off bottom	15:04	5006	24°56.0932'N	136°45.4636'E	Valentin Basch	
2022-10-05	6K-1653	Medial Sui-Shin Megamullion	On bottom	11:28	5391	24°56.6008'N	136°47.9156'E	Yumiko Harigane	Mudstone
			Off bottom	15:07	4775	24°57.9955'N	136°47.9929'E	Aya Takeuchi	
2022-10-06	6K-1654	Breakaway of Awa Megamullion	On bottom	11:52	5695	25°02.6462'N	137°27.8403'E	Jonathan E. Snow	Mn-coated mudstone with heavily weathered peridotite and serpentinite clasts
			Off bottom	15:12	4956	25°02.3249'N	137°28.8495'E		
2022-10-08	6K-1655	Termination of Tosa Megamullion	On bottom	11:47	5668	25°03.3557'N	137°13.8357'E	Hiroyuki Yamashita	Plagioclase-peridotite, serpentinized peridotite, plagioclase-bearing peridotite with felsic vein, gabbro, oxide-gabbro and mudstone
			Off bottom	15:12	5042	25°03.3457'N	137°12.9875'E		
2022-10-09	6K-1656	24°25'N Massif	On bottom	11:34	5587	24°21.5970'N	138°53.1992'E	Yasuhiko Ohara	Gabbro, altered basalt, scoria, pumice and Mn-coated mudstone
			Off bottom	15:00	4787	24°22.1111'N	138°53.7017'E		

● Notice on Using

This cruise report is a preliminary documentation as of the end of cruise.

This report is not necessarily corrected even if there is any inaccurate description (i.e. taxonomic classifications). This report is subject to be revised without notice. Some data on this report may be raw or unprocessed. If you are going to use or refer the data on this report, it is recommended to ask the Chief Scientist for latest status.

Users of information on this report are requested to submit Publication Report to Cooperative Research Cruise office.

E-mail: kyodoriyo@aori.u-tokyo.ac.jp

以上