

「みらい」 MR09-03 Leg2 水温・塩分・深度計 (CTD)

最終更新日: 2014-08-06

ReadMe 観測データ データフォーマット

航海番号: **MR09-03 Leg2**

水温・塩分・深度計 (CTD): Processed (PI)

データポリシー: **JAMSTEC**

観測データ項目: 圧力, 水温, 塩分, 溶存酸素

サイエンスキーワード:

海洋 > 海洋化学 > 酸素

海洋 > 海水温 > 水温

海洋 > 塩分/密度 > 塩分

クルーズレポート

http://www.godac.jamstec.go.jp/catalog/data/doc_catalog/media/MR09-03_leg1-3_all.pdf

① データのご利用にあたって

データ責任者

菊地 隆 (海洋研究開発機構)

データの利用制限

データ利用の制限については **注意事項** をご参照ください。

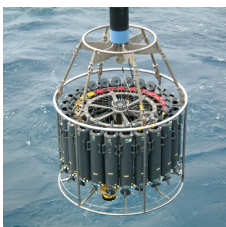
引用方法

データの引用については **注意事項** をご参照ください。

観測機器

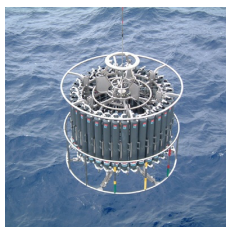
機器名:

大型CTD採水システム(30L * 24本)



機器名:

大型CTD採水システム(12L * 36本)



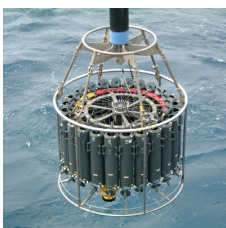
機器名:

小型CTD採水システム(12L * 12本)



機器名:

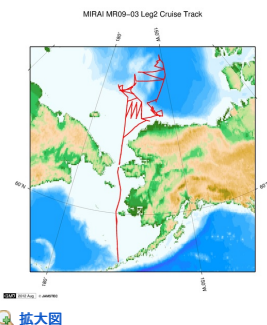
CTD (conductivity temperature depth measurements)



概要

クルーズレポートについてはこちらをご覧ください。

関連情報



MR09-03 Leg2

船舶名: みらい

期間: 2009-09-07 - 2009-10-15

主席/首席: 菊地 隆 (海洋研究開発機構)

プロジェクト名: [北極海総合観測航海]

課題名: ▶ 北極海における総合観測航海

更新履歴

2014-08-06	観測データを登録しました。
2012-09-28	観測データを登録しました。

オフラインデータとサンプルの利用申請
データポリシー

更新情報
サイト更新履歴
フィード一覧

データを探す
地図検索
データツリー
詳細検索

よこすか
みらい
かいれい
ちきゅう
かいめい
新青丸
白鳳丸

しんかい6500
ディープ・トウ
ハイバードルフィン
うらしま
よこすかディープ・トウ
6Kカメラディープ・トウ
6Kソナーディープ・トウ
KM-ROV
シェル型パワーグラブ
爪型パワーグラブ
海底設置型掘削装置

潜航情報へ

潜航番号:



Go

Copyright 2011 Japan Agency for Marine-Earth Science and Technology



JAMSTEC
JAPAN AGENCY FOR MARINE-EARTH SCIENCE AND TECHNOLOGY

国立研究開発法人
海洋研究開発機構

「みらい」 MR09-03 Leg2 水温・塩分・深度計 (CTD)

最終更新日: 2014-08-06

ReadMe
観測データ
データフォーマット

航海番号: **MR09-03 Leg2**
水温・塩分・深度計 (CTD): Processed (PI)
データポリシー: [JAMSTEC](#)

CTD WOCE-type2

Corrected data フォーマット

このデータはCCHDO (CLIVAR and Carbon Hydrographic Data Office) のExchange Formatに準拠しています。Exchange FormatについてはCCHDOのサイトをご覧ください。

[CCHDO | CLIVAR & Carbon Hydrographic Data Office](#)

以下データはExchange Formatではありませんのでフォーマットは各航海のページをご覧ください。

MR02-K05 Leg1

MR04-05

QCed data フォーマット

ファイルは、ヘッダ1行とデータ部の1キャスト分が収録されている。

データ行についてはヘッダに記載されている。

Header part

No.	カラム	項目	表示形式	備考
1	1	ヘッダID	a1	固定値 'H'
2	3 - 6	データID	a4	CTD
3	8 - 22	クルーズID	a15	MRYY-(K)XX(_legx)
4	24 - 31	キャスト名	a8	
5	33 - 40	日付	i8	YYYYMMDD (UTC)
6	42 - 45	時刻	i4	hhmm (UTC)
7	47 - 55	緯度	i2,a1,f5.2,a1	dd-mm.mmN(S)
8	57 - 66	経度	i3,a1,f5.2,a1	ddd-mm.mmE(W)
9	68 - 71	データ行数	i4	
10	72 - 73	改行コード	-	CR+LF

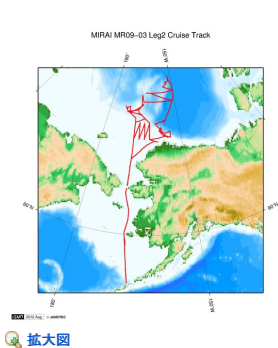
Data part

No.	カラム	項目名	単位	表示形式	備考
1	1 - 11	圧力	dbar	f11.3	
2	12 - 22	水温	deg-C	f11.4	ITS-90
3	23 - 33	塩分	PSU	f11.4	PSS-78
4	34 - 44	溶存酸素	umol/kg	f11.3	
5	45 - 55	フラグ	-	i11	1 - 7 : 空白 8 : 圧力フラグ 9 : 水温フラグ 10 : 塩分フラグ 11 : 溶存酸素フラグ * reference : 品質管理フラグについてはこちらをご覧ください。
6	56 - 57	改行コード	-	-	CR+LF

各項目は11バイトで表示される。

欠測値は'-5'、エラー値は'-9'と表示される。

関連情報



MR09-03 Leg2

船船名: みらい
期間: 2009-09-07 - 2009-10-15
主席/首席: 菊地 隆 (海洋研究開発機構)
プロジェクト名: [北極海総合観測航海]
課題名: ▶ 北極海における総合観測航海

更新履歴

2014-08-06

観測データを登録しました。

2012-09-28

観測データを登録しました。

サイト更新履歴
フィードー覧

かいめい
新青丸
白鳳丸

よこすかディープ・トウ
6Kカメラディープ・トウ
6Kソナーディープ・トウ
KM-ROV
シェル型パワーグラブ
爪型パワーグラブ
海底設置型掘削装置

潜航番号:

Copyright 2011 Japan Agency for Marine-Earth Science and Technology



JAMSTEC
JAPAN AGENCY FOR MARINE-EARTH SCIENCE AND TECHNOLOGY

国立研究開発法人
海洋研究開発機構

「みらい」 MR09-03 Leg2 水温・塩分・深度計 (CTD)

最終更新日: 2014-08-06

ReadMe **観測データ** データフォーマット

航海番号: **MR09-03 Leg2**

水温・塩分・深度計 (CTD): Processed (PI)

データポリシー: **JAMSTEC**

観測データ項目: 圧力, 水温, 塩分, 溶存酸素

サイエンスキーワード:

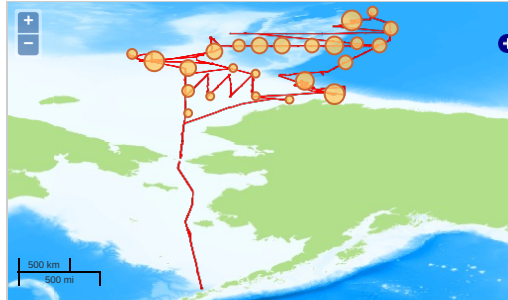
海洋 > 海洋化学 > 酸素

海洋 > 海水温 > 水温

海洋 > 塩分/密度 > 塩分

観測位置

- 地図上のアイコン（観測点）をクリックすると、その観測点に含まれる観測をバブルに表示します。
- 観測名をクリックすると観測に関するグラフが表示されます。

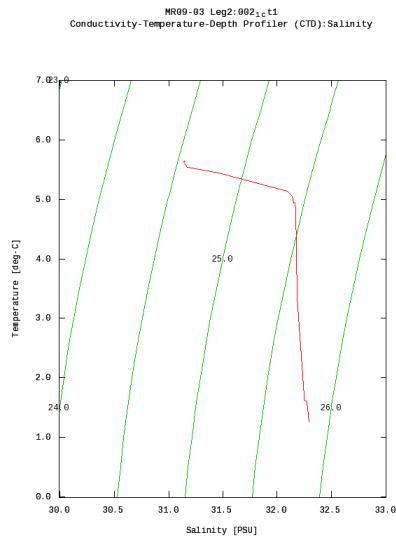


— ... 測線 — ... 航跡 ● ... 観測点、潜航点、据拠点

Imagery reproduced from ...

グラフ

002_1_ct1



データリスト

バスケットに追加

<input type="checkbox"/> ファイル名
<input type="checkbox"/> 002_1_ct1.csv
<input type="checkbox"/> 003_1_ct1.csv
<input type="checkbox"/> 004_1_ct1.csv
<input type="checkbox"/> 005_1_ct1.csv
<input type="checkbox"/> 006_1_ct1.csv
<input type="checkbox"/> 007_1_ct1.csv
<input type="checkbox"/> 008_1_ct1.csv
<input type="checkbox"/> 009_1_ct1.csv
<input type="checkbox"/> 009_2_ct1.csv
<input type="checkbox"/> 010_1_ct1.csv
<input type="checkbox"/> 011_1_ct1.csv
<input type="checkbox"/> 012_1_ct1.csv
<input type="checkbox"/> 013_1_ct1.csv
<input type="checkbox"/> 014_1_ct1.csv
<input type="checkbox"/> 015_1_ct1.csv

ファイル名
016_1_ctl.csv
017_1_ctl.csv
018_1_ctl.csv
019_1_ctl.csv
019_2_ctl.csv
020_1_ctl.csv
021_1_ctl.csv
022_1_ctl.csv
023_1_ctl.csv
024_1_ctl.csv
025_1_ctl.csv
026_1_ctl.csv
027_1_ctl.csv
028_1_ctl.csv
029_1_ctl.csv
030_1_ctl.csv
030_2_ctl.csv
031_1_ctl.csv
032_1_ctl.csv
033_1_ctl.csv
034_1_ctl.csv
035_1_ctl.csv
036_1_ctl.csv
037_1_ctl.csv
038_1_ctl.csv
039_1_ctl.csv
040_1_ctl.csv
041_1_ctl.csv
042_1_ctl.csv
043_1_ctl.csv
044_1_ctl.csv
045_1_ctl.csv
046_1_ctl.csv
046_2_ctl.csv
047_1_ctl.csv
048_1_ctl.csv
049_1_ctl.csv
050_1_ctl.csv
051_1_ctl.csv
051_2_ctl.csv
052_1_ctl.csv
053_1_ctl.csv
054_1_ctl.csv
055_1_ctl.csv
056_1_ctl.csv
057_1_ctl.csv
058_1_ctl.csv
058_2_ctl.csv
059_1_ctl.csv
060_1_ctl.csv
061_1_ctl.csv
061_2_ctl.csv
062_1_ctl.csv
062_2_ctl.csv
063_1_ctl.csv
064_1_ctl.csv
065_1_ctl.csv
066_1_ctl.csv
067_1_ctl.csv
068_1_ctl.csv
069_1_ctl.csv
070_1_ctl.csv
071_1_ctl.csv
072_1_ctl.csv
073_1_ctl.csv
074_1_ctl.csv
075_1_ctl.csv
075_2_ctl.csv
076_1_ctl.csv
077_1_ctl.csv
078_1_ctl.csv
079_1_ctl.csv
080_1_ctl.csv
081_1_ctl.csv
082_1_ctl.csv
083_1_ctl.csv
084_1_ctl.csv
085_1_ctl.csv
086_1_ctl.csv
087_1_ctl.csv
088_1_ctl.csv
089_1_ctl.csv

 099_1_ct1.csv
 090_1_ct1.csv
 091_1_ct1.csv

- 観測リスト
データファイルに含まれる観測の一覧を以下に表示します。

観測	日時	緯度[°]	経度[°]
002_1_ct1	2009-09-11 03:03	69.9938	-167.9992
003_1_ct1	2009-09-11 14:05	71.9698	-167.9957
004_1_ct1	2009-09-11 20:28	72.9910	-167.9648
005_1_ct1	2009-09-12 03:05	73.9953	-167.9965
006_1_ct1	2009-09-12 09:30	74.6000	-170.9967
007_1_ct1	2009-09-12 14:35	74.9987	-172.4050
008_1_ct1	2009-09-12 17:50	75.2497	-172.9645
009_1_ct1	2009-09-13 07:30	75.3365	-171.0307
009_2_ct1	2009-09-13 10:25	75.3397	-171.0285
010_1_ct1	2009-09-13 21:17	74.6008	-170.9122
011_1_ct1	2009-09-14 04:50	74.8022	-169.5058
012_1_ct1	2009-09-14 07:51	75.0335	-168.1658
013_1_ct1	2009-09-14 10:40	75.2673	-166.8333
014_1_ct1	2009-09-14 18:21	75.4703	-165.6677
015_1_ct1	2009-09-15 20:46	76.6385	-165.6818
016_1_ct1	2009-09-16 05:00	76.0008	-164.0545
017_1_ct1	2009-09-16 08:54	76.0042	-163.4805
018_1_ct1	2009-09-16 12:29	76.0032	-162.9818
019_1_ct1	2009-09-16 16:15	76.0013	-161.6600
019_2_ct1	2009-09-16 20:56	76.0160	-161.6232
020_1_ct1	2009-09-17 01:35	76.0005	-160.3467
021_1_ct1	2009-09-17 04:05	75.9988	-159.6705
022_1_ct1	2009-09-17 08:30	76.0030	-158.9988
023_1_ct1	2009-09-17 11:07	76.0003	-157.9975
024_1_ct1	2009-09-17 13:41	75.9997	-157.0023
025_1_ct1	2009-09-17 17:43	76.0038	-156.4057
026_1_ct1	2009-09-17 21:34	76.0050	-155.8405
027_1_ct1	2009-09-17 23:05	76.0003	-155.4398
028_1_ct1	2009-09-18 02:40	76.0000	-155.0065
029_1_ct1	2009-09-18 08:55	75.9997	-153.5018
030_1_ct1	2009-09-18 15:05	76.0000	-151.0078
030_2_ct1	2009-09-18 19:36	76.0377	-151.0900
031_1_ct1	2009-09-19 02:10	76.4967	-149.9928
032_1_ct1	2009-09-19 08:40	76.9995	-149.9995
033_1_ct1	2009-09-19 16:46	77.5078	-149.9970
034_1_ct1	2009-09-20 00:37	77.9993	-149.9698
035_1_ct1	2009-09-20 19:18	79.0023	-151.6177
036_1_ct1	2009-09-21 04:24	78.4995	-151.6698
037_1_ct1	2009-09-21 15:36	78.2243	-153.4670
038_1_ct1	2009-09-21 18:16	78.1682	-152.4982
039_1_ct1	2009-09-21 21:16	78.0837	-152.8348
040_1_ct1	2009-09-22 02:26	77.9993	-153.3630
041_1_ct1	2009-09-22 04:26	77.9165	-153.8285
042_1_ct1	2009-09-22 06:40	77.8342	-154.2963
043_1_ct1	2009-09-22 13:34	77.6353	-153.8335
044_1_ct1	2009-09-22 16:08	77.5640	-153.1657
045_1_ct1	2009-09-22 19:15	77.5335	-152.8317
046_1_ct1	2009-09-23 01:00	77.2485	-150.0003
046_2_ct1	2009-09-23 05:17	77.2137	-149.9405
047_1_ct1	2009-09-23 18:03	77.0840	-156.0005
048_1_ct1	2009-09-23 23:27	77.0807	-159.0032
049_1_ct1	2009-09-24 03:27	77.0823	-160.9965
050_1_ct1	2009-09-24 09:00	77.0808	-163.9822
051_1_ct1	2009-09-24 11:59	77.0823	-162.5837
051_2_ct1	2009-09-24 16:37	77.0945	-162.7153
052_1_ct1	2009-09-25 04:41	76.3995	-155.0152
053_1_ct1	2009-09-25 06:39	76.3485	-154.5015
054_1_ct1	2009-09-25 09:35	76.3008	-154.0245
055_1_ct1	2009-09-25 13:15	76.1987	-152.9985
056_1_ct1	2009-09-25 22:51	75.5000	-152.0027
057_1_ct1	2009-09-26 06:25	74.9993	-153.0125
058_1_ct1	2009-09-26 13:48	74.5010	-154.0247
058_2_ct1	2009-09-26 17:47	74.5072	-154.0848
059_1_ct1	2009-09-27 00:25	74.0010	-154.9998
060_1_ct1	2009-09-27 04:55	73.6903	-155.5177
061_1_ct1	2009-09-28 15:54	71.6790	-154.9970
061_2_ct1	2009-09-28 16:13	71.6790	-154.9873
062_1_ct1	2009-09-28 18:19	71.7292	-155.1622
062_2_ct1	2009-09-28 19:56	71.7337	-155.1413
063_1_ct1	2009-09-28 22:11	71.8062	-155.3438
064_1_ct1	2009-09-29 01:49	71.6662	-153.9967
065_1_ct1	2009-09-29 03:05	71.7492	-154.0020
066_1_ct1	2009-09-29 03:55	71.8322	-153.9955
067_1_ct1	2009-09-29 06:00	71.9317	-153.9937
068_1_ct1	2009-09-29 08:50	72.0597	-154.0130
069_1_ct1	2009-09-29 10:40	72.1835	-154.0030

観測_1_ct1	日時	緯度	経度
071_1_ct1	2009-09-29 18:13	72.3275	-154.4773
072_1_ct1	2009-09-29 21:18	72.2757	-154.9930
073_1_ct1	2009-09-29 23:20	72.2515	-155.4987
074_1_ct1	2009-09-30 01:15	72.1990	-156.0037
075_1_ct1	2009-09-30 10:01	72.8587	-157.6302
075_2_ct1	2009-09-30 18:04	72.8697	-157.6512
076_1_ct1	2009-09-30 21:25	72.7710	-157.7973
077_1_ct1	2009-09-30 22:40	72.7148	-157.9075
078_1_ct1	2009-10-01 00:50	72.5998	-158.1372
079_1_ct1	2009-10-01 02:45	72.5003	-158.3338
080_1_ct1	2009-10-05 02:16	74.6647	-172.0283
081_1_ct1	2009-10-05 05:58	74.5982	-170.0067
082_1_ct1	2009-10-05 09:35	74.5638	-168.0012
083_1_ct1	2009-10-05 19:48	74.4377	-165.7230
084_1_ct1	2009-10-06 11:58	73.9992	-163.9997
085_1_ct1	2009-10-06 15:54	73.7510	-165.9943
086_1_ct1	2009-10-06 20:02	73.5000	-168.0015
087_1_ct1	2009-10-07 17:20	72.4987	-167.0010
088_1_ct1	2009-10-08 11:35	71.4938	-166.0382
089_1_ct1	2009-10-09 22:45	73.4993	-162.0058
090_1_ct1	2009-10-10 11:28	71.5003	-161.9960
091_1_ct1	2009-10-10 19:00	71.1990	-159.0003

関連情報



MR09-03 Leg2 Cruise Track

MR09-03 Leg2
船舶名: みらい
期間: 2009-09-07 - 2009-10-15
主席/首席: 菊地 隆 (海洋研究開発機構)
プロジェクト名: [北極海総合観測航海]
課題名: ▶ 北極海における総合観測航海

 [拡大図](#)

更新履歴

2014-08-06	観測データを登録しました。
2012-09-28	観測データを登録しました。

JAMSTEC

サイトポリシー
個人情報保護について
オフラインデータとサンプルの利用申請
データポリシー

更新情報
サイト更新履歴
フィードバック

一覧
公表成果一覧
公開情報件数

データを捜す
地図検索
データツリー


詳細検索

船舶の紹介
なつしま
かいよう
よこすか
みらい
かいわれい
ちきゅう
かいめい
新青丸
白鳳丸

潜水船の紹介
かいこう
しんかい2000
しんかい6500
ディープ・トウ
ハイバードルフィン
うらしま
よこすかディープ・トウ
6Kカメラディープ・トウ
6Kソーナードープ・トウ
KM-ROV
シェル型パワーグラフ
爪型パワーグラフ
海底設置型掘削装置

航海情報へ
航海番号:

潜航情報へ
潜航番号:



JAMSTEC 国立研究開発法人
海洋研究開発機構
JAPAN AGENCY FOR MARINE-EARTH SCIENCE AND TECHNOLOGY

Copyright 2011 Japan Agency for Marine-Earth Science and Technology