

「みらい」 MR12-05 Leg2 XMP

最終更新日: 2015-05-31

ReadMe 観測データ

航海番号: [MR12-05 Leg2](#)

XMP: Processed (PI)

データポリシー: [JAMSTEC](#)

観測データ項目:

サイエンスキーワード:

データの概要

シアセンサによる水平流速微細構造。メーカから入手可能である ODAS ライブラリで処理。

クルーズレポート

http://www.godac.jamstec.go.jp/catalog/data/doc_catalog/media/MR12-05_leg1-3_all.pdf

① データのご利用にあたって

データ責任者

勝又勝郎 (海洋研究開発機構)

データの利用制限

データ利用の制限については [注意事項](#) をご参照ください。

引用方法

データの引用については [注意事項](#) をご参照ください。

観測機器

機器名:

XMP

機器の概要:

XMP, Rockland Scientific

see <http://www.rocklandscientific.com>

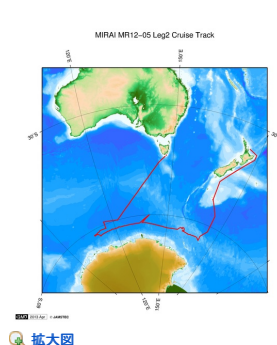
(go to Product -> XMP)



データフォーマット

メーカ独自のバイナリ

関連情報



MR12-05 Leg2

船舶名: みらい

期間: 2012-11-27 - 2013-01-03

主席/首席: 勝又 勝郎 (海洋研究開発機構)

課題名: ▶ 海洋大循環による熱・物質輸送とその変動についての研究

更新履歴

2015-05-31 観測データを登録しました。

JAMSTEC

サイトポリシー
個人情報保護について
オフラインデータとサンプルの利用申請
データポリシー

更新情報

サイト更新履歴
フィード一覧

一覧

公表成果一覧
公開情報件数
データを探す
地図検索
データツリー
詳細検索

船舶の紹介

なつしま
かいよう
よこすか
みらい
かいいい
ちきゅう
かいいい
新青丸
白鳳丸

潜水船の紹介

かいこう
しんかい2000
しんかい6500
ディープ・トウ
ハイバードルフィン
うらしま
よこすかディープ・トウ
6Kカメラディープ・トウ
6Kソーナーディープ・トウ
KM-ROV
シェル型パワーグラブ
爪型パワーグラブ
海底設置型掘削装置

航海情報へ

航海番号: Go

潜航情報へ

潜航番号: Go

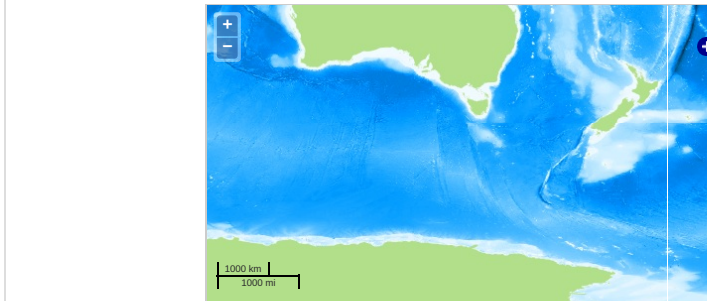
「みらい」 MR12-05 Leg2 XMP

最終更新日: 2015-05-31

ReadMe 観測データ

航海番号: **MR12-05 Leg2**
XMP: Processed (PI)
データポリシー: [JAMSTEC](#)
観測データ項目:
サイエンスキーワード:

観測位置



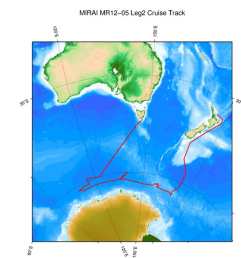
— ... 測線 — ... 航跡 ● ... 観測点、潜航点、掘削点

データリスト

バスケットに追加

<input type="checkbox"/> ファイル名
<input type="checkbox"/> Readme.txt
<input type="checkbox"/> setup_xmp.cfg
<input type="checkbox"/> xmp_SN26.zip
<input type="checkbox"/> xmp_SN28.zip
<input type="checkbox"/> xmp_SN30.zip
<input type="checkbox"/> xmp_SN31.zip

関連情報



拡大図

MR12-05 Leg2

船舶名: みらい
期間: 2012-11-27 - 2013-01-03
主席/首席: 勝又 勝郎 (海洋研究開発機構)
課題名: ▶ 海洋大循環による熱・物質輸送とその変動についての研究

更新履歴

2015-05-31 観測データを登録しました。

JAMSTEC

サイトポリシー
個人情報保護について
オフラインデータとサンプルの利用申請
データポリシー

更新情報
サイト更新履歴
フィードバック

一覧
公表成果一覧
公開情報件数
データを探す
地図検索
データツリー
詳細検索

船舶の紹介
なつしま
かいよう
よこすか
みらい
かいれい
ちきゅう
かいめい
新青丸
白鳳丸

潜水船の紹介

かいこう
しんかい2000
しんかい6500
ディープ・トウ
ハイバードルフィン
うらしま
よこすかディープ・トウ
6Kカメラディープ・トウ
6Kソーナーディープ・トウ
KM-ROV
シェル型パワーグラブ
爪型パワーグラブ
海底設置型掘削装置

航海情報へ

航海番号: Go

潜航情報へ

潜航番号: Go