

## 「みらい」 MR05-05 Leg2 海底地形 (MBES)

最終更新日: 2017-04-11

ReadMe 観測データ

航海番号: [MR05-05 Leg2](#)

海底地形 (MBES): Processed (PI)

データポリシー: [JAMSTEC](#)

観測データ項目: 水深

サイエンスキーワード:

海洋 > 水深/海底地形 > 水深  
固体地球 > 地形学

クルーズレポート

[http://www.godac.jamstec.go.jp/catalog/data/doc\\_catalog/media/MR05-05\\_leg1-3\\_all.pdf](http://www.godac.jamstec.go.jp/catalog/data/doc_catalog/media/MR05-05_leg1-3_all.pdf)

### 📌 データのご利用にあたって

#### データ責任者

情報管理部

#### データの利用制限

データ利用の制限については [注意事項](#) をご参照ください。

#### 引用方法

データの引用については [注意事項](#) をご参照ください。

### 観測機器

機器名:

マルチナロービーム測深装置 (- MR12-E01)



### このデータについて

- データの詳細については [データブック](#) をご覧下さい。

- Gridded bathymetry data  
grid\_leg3.dat - Leg1 : SanDiego - Hawaii  
grid\_leg2.dat - Leg2 : Hawaii - Okinawa  
grid\_hsline.dat- Leg3 : Okinawa - East China Sea  
grid\_tkline.dat - Leg3 : Tokara Strait  
grid\_tsline.dat - Leg3 : Tsushima Strait

File format:

Column 1: Latitude (deg)

Column 2: Longitude (deg)

Column 3: Depth (m)

- Along track bathymetry data  
track\_p03.dat- Leg1, Leg2 : SanDiego - Okinawa  
track\_hs.dat - Leg3 : Okinawa - East China Sea  
track\_tk.dat - Leg3 : Tokara Strait  
track\_ts.dat - Leg3 : Tsushima Strait

File format:

Column 1: Distance (km)

Column 2: Latitude (deg)

Column 3: Longitude (deg)

Column 4: Depth (m)

- CTD station location data  
dists\_p03.dat- Leg1, Leg2 : SanDiego - Okinawa  
dists\_hs.dat - Leg3 : Okinawa - East China Sea  
dists\_tk.dat - Leg3 : Tokara Strait  
dists\_ts.dat - Leg3 : Tsushima Strait

File format:

Column 1: Distance (km)

Column 2: Latitude (deg)

Column 3: Longitude (deg)

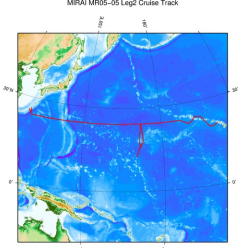
Column 4: STNNBR

Column 5: CASTNO

- Contact  
Shinya Kouketsu (JAMSTEC)  
skouketsu@jamstec.go.jp

### 関連情報

MR05-05 Leg2 Cruise Track



拡大図

MR05-05 Leg2

船舶名: みらい

期間: 2005-11-27 - 2006-01-17

主席/首席: 金子 郁雄 (海洋研究開発機構) / 村田 昌彦 (海洋研究開発機構)

プロジェクト名: [WOCE再観測]

課題名: ▶ アクティブセンサーを用いた東部インド洋海域の雲とエアロゾル特性研究

更新履歴

2017-04-11	観測データを登録しました。
2012-11-25	観測データを登録しました。

JAMSTEC

サイトポリシー

個人情報保護について

オフラインデータとサンブルの利用申請

データポリシー

更新情報

サイト更新履歴

フィードバック

一覧

公表成果一覧

公開情報件数

データを探す

地図検索

データツリー

詳細検索

船舶の紹介

なつしま

かいよう

よこすか

みらい

かきれい

ちきゅう

かいめい

新青丸

白鳳丸

潜水船の紹介

かいこう

しんかい2000

しんかい6500

ディープ・トウ

ハイバードルフィン

うらしま

よこすかディープ・トウ

6Kカメラディープ・トウ

6Kソーナーディープ・トウ

KM-ROV

シェル型パワーグラブ

爪型パワーグラブ

海底設置型掘削装置


航海情報へ

航海番号:

潜航情報へ

潜航番号:

Copyright 2011 Japan Agency for Marine-Earth Science and Technology

JAMSTEC

国立研究開発法人  
海洋研究開発機構

JAPAN AGENCY FOR MARINE-EARTH SCIENCE AND TECHNOLOGY

## 「みらい」 MR05-05 Leg2 海底地形 (MBES)

最終更新日: 2017-04-11

[ReadMe](#)

[観測データ](#)

航海番号: [MR05-05 Leg2](#)

海底地形 (MBES): Processed (PI)

データポリシー: [JAMSTEC](#)

観測データ項目: 水深

サイエンスキーワード:

海洋 > 水深/海底地形 > 水深  
固体地球 > 地形学

クルーズレポート

[http://www.godac.jamstec.go.jp/catalog/data/doc\\_catalog/media/MR05-05\\_leg1-3\\_all.pdf](http://www.godac.jamstec.go.jp/catalog/data/doc_catalog/media/MR05-05_leg1-3_all.pdf)

#### ① データのご利用にあたって

##### データ責任者

情報管理部署

##### データの利用制限

データ利用の制限については [注意事項](#) をご参照ください。

##### 引用方法

データの引用については [注意事項](#) をご参照ください。

#### 観測機器

機器名:

マルチナロービーム測深装置 (-  
MR12-E01)



#### このデータについて

- データの詳細については [データブック](#) をご覧下さい。

- Gridded bathymetry data

grid\_leg3.dat - Leg1 : SanDiego - Hawaii

grid\_leg2.dat - Leg2 : Hawaii - Okinawa

grid\_hsline.dat- Leg3 : Okinawa - East China Sea

grid\_tkline.dat - Leg3 : Tokara Strait

grid\_tsline.dat - Leg3 : Tsushima Strait

File format:

Column 1: Latitude (deg)

Column 2: Longitude (deg)

Column 3: Depth (m)

- Along track bathymetry data

track\_p03.dat- Leg1, Leg2 : SanDiego - Okinawa

track\_hs.dat - Leg3 : Okinawa - East China Sea

track\_tk.dat - Leg3 : Tokara Strait

track\_ts.dat - Leg3 : Tsushima Strait

File format:

Column 1: Distance (km)

Column 2: Latitude (deg)

Column 3: Longitude (deg)

Column 4: Depth (m)

- CTD station location data

dists\_p03.dat- Leg1, Leg2 : SanDiego - Okinawa

dists\_hs.dat - Leg3 : Okinawa - East China Sea

dists\_tk.dat - Leg3 : Tokara Strait

dists\_ts.dat - Leg3 : Tsushima Strait

File format:

Column 1: Distance (km)

Column 2: Latitude (deg)

Column 3: Longitude (deg)

Column 4: STNNBR

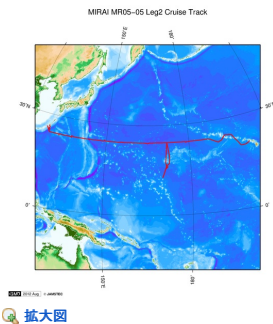
Column 5: CASTNO

- Contact

Shinya Kouketsu (JAMSTEC)

skouketsu@jamstec.go.jp

#### 関連情報



#### MR05-05 Leg2

船舶名: みらい

期間: 2005-11-27 - 2006-01-17

主席/首席: 金子 郁雄 (海洋研究開発機構) / 村田 昌彦 (海洋研究開発機構)

プロジェクト名: [WOCE再観測]

課題名: ▶ アクティブセンサーを用いた東部インド洋海域の雲とエアロゾル特性研究

#### 更新履歴

2017-04-11	観測データを登録しました。
2012-11-25	観測データを登録しました。

#### JAMSTEC

サイトポリシー

個人情報保護について

オフラインデータとサンプル

の利用申請

データポリシー

#### 更新情報

サイト更新履歴

フィード一覧

#### 一覧

公表成果一覧

公開情報件数

データを探す

地図検索

データツリー

詳細検索

#### 船舶の紹介

なつしま

かいよう

よこすか

みらい

かきれい

ちきゅう

かいてい

新青丸

白鳳丸

#### 潜水船の紹介

かいこう

しんかい2000

しんかい6500

ディープ・トウ

ハイバードルフィン

うらしま

よこすかディープ・トウ

6Kカメラディープ・トウ

6Kソーナーディープ・トウ

KM-ROV

シェル型パワーグラブ

爪型パワーグラブ

海底設置型掘削装置

#### 航海情報へ

航海番号:

Go

#### 潜航情報へ

潜航番号:

Go

Copyright 2011 Japan Agency for Marine-Earth Science and Technology



**JAMSTEC**  
JAPAN AGENCY FOR MARINE-EARTH SCIENCE AND TECHNOLOGY

国立研究開発法人  
海洋研究開発機構

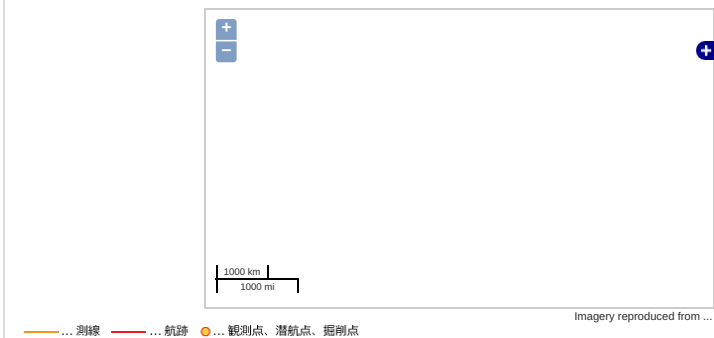
## 「みらい」 MR05-05 Leg2 海底地形 (MBES)

最終更新日: 2017-04-11

### ReadMe 観測データ

航海番号: **MR05-05 Leg2**  
 海底地形 (MBES): Processed (PI)  
 データポリシー: **JAMSTEC**  
 観測データ項目: 水深  
 サイエンスキーワード:  
     海洋 > 水深/海底地形 > 水深  
     固体地球 > 地形学

### 観測位置



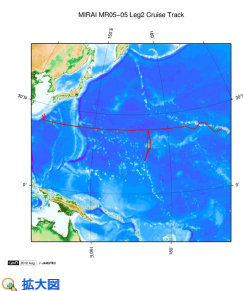
### データリスト

バスケットに追加

#### ファイル名

☐ MR05-05\_bathymetry.zip

### 関連情報



#### MR05-05 Leg2

船舶名: みらい  
 期間: 2005-11-27 - 2006-01-17  
 主席/首席: 金子 郁雄 (海洋研究開発機構) / 村田 昌彦 (海洋研究開発機構)  
 プロジェクト名: [WOCE再観測]  
 課題名: ▶ アクティブセンサーを用いた東部インド洋海域の雲とエアロゾル特性研究

拡大図

### 更新履歴

2017-04-11	観測データを登録しました。
2012-11-25	観測データを登録しました。

#### JAMSTEC

サイトポリシー  
 個人情報保護について  
 オフラインデータとサンプルの利用申請  
 データポリシー

#### 更新情報

サイト更新履歴  
 フィード一覧

#### 一覧

公表成果一覧  
 公開情報件数  
 データを探す  
 地図検索  
 データツリー  
 詳細検索

#### 船舶の紹介

なつしま  
 かいよう  
 よこすか  
 みらい  
 かいれい  
 ちきゅう  
 かいめい  
 新青丸  
 白鳳丸

#### 潜水艇の紹介

かいこう  
 しんかい2000  
 しんかい6500  
 ディープ・トウ  
 ハイバードフィン  
 うらしま  
 よこすかディープ・トウ  
 6Kカメラディープ・トウ  
 6Kソーナーディープ・トウ  
 KM-ROV  
 シェル型パワーグラブ  
 爪型パワーグラブ  
 海底設置型掘削装置

#### 航海情報へ

航海番号:  Go

#### 潜航情報へ

潜航番号:  Go

