

## 「みらい」 MR09-01 Leg1 吊下式音響式流向流速計 (LADCP)

最終更新日: 2018-05-12

ReadMe 観測データ

航海番号: **MR09-01 Leg1**

吊下式音響式流向流速計 (LADCP): Processed (PI)

データポリシー: **JAMSTEC**

観測データ項目: 水深, 流速 (東西, 南北成分)

サイエンスキーワード:

海洋 > 海洋循環 > 海流

クルーズレポート

[http://www.godac.jamstec.go.jp/catalog/data/doc\\_catalog/media/MR09-01\\_leg1-3\\_all.pdf](http://www.godac.jamstec.go.jp/catalog/data/doc_catalog/media/MR09-01_leg1-3_all.pdf)

### ① データのご利用にあたって

データ責任者

横瀬 慎也 (海洋開発研究機構)

データの利用制限

データ利用の制限については [注意事項](#) をご参照ください。

引用方法

データの引用については [注意事項](#) をご参照ください。

### 概要

データの詳細については [データブック](#) をご覧下さい。

Velocity data with LADCP

Folders:

lad/ Velocity profile for full depth.

bot/ Velocity profile only the range

where the bottom track data were obtained.

For the process the data, only the data within the range are used.

File Format:

Cruise\_Code Section\_Code Station\_Code Cast\_Code

Year/Month/Day Hour/Minutes Time\_Zone

Degree\_Latitude Minites\_Latitude [N/S] Degree\_Longitude Minites\_Longitude [E/W]

Magnetic\_Deviation

Flag: cast\_flag

z u v ev

Depth(m) U(m/s) V(m/s) Error(m/s)

```

. . . .
. . . .
. . . .
. . . .
. . . .

```

---

Cruise\_Code : cruise code

Section\_Code: section code

Station\_Code: station code

Cast\_Code: cast code

Year/Month/Day Hour/Minutes Time\_Zone: The time at the bottom of the cast.

Degree\_Latitude Minites\_Latitude [N/S]: The latitude at the bottom of the cast.

Degree\_Longitude Minites\_Longitude [E/W]: The longitude at the bottom of the cast.

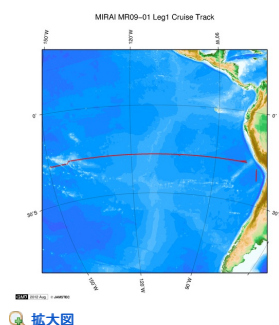
Magnetic\_Deviation: Magnetic deviation calculated using IGRF.

Flag: 0 data were processed normally

5 data were divided into small files due to firmware bugs

6 profile included 3 beam solutions.

### 関連情報



#### MR09-01 Leg1

船舶名: みらい

期間: 2009-04-10 - 2009-05-19

主席/首席: 村田 昌彦 (海洋研究開発機構)

プロジェクト名: [WOCE再観測, South Pacific Ocean Research Activity 2009]

課題名: ▶ 海洋大循環による熱・物質輸送とその変動についての研究

#### 更新履歴

2018-05-12	観測データを登録しました。
2012-09-28	観測データを登録しました。

#### JAMSTEC

サイトポリシー  
個人情報保護について  
オフラインデータとサンプルの利用申請  
データポリシー

#### 更新情報

サイト更新履歴  
フィード一覧

#### 一覧

公表成果一覧  
公開情報件数

データを探す  
地図検索

データツリー  
詳細検索

#### 船舶の紹介

なつしま  
かいよう  
よこすか  
みらい  
かいいい  
ちきゅう  
かいめい  
新青丸  
白鳳丸

#### 潜水船の紹介

かいこう  
しんかい2000  
しんかい6500  
ディープ・トウ  
ハイバードルフィン  
うらしま  
よこすかディープ・トウ  
6Kカメラディープ・トウ  
6Kソナーディープ・トウ  
KM-ROV  
シェル型パワーグラブ  
爪型パワーグラブ  
海底設置型掘削装置

#### 航海情報へ

航海番号:

#### 潜航情報へ

潜航番号:

Copyright 2011 Japan Agency for Marine-Earth Science and Technology



**JAMSTEC**  
JAPAN AGENCY FOR MARINE-EARTH SCIENCE AND TECHNOLOGY

国立研究開発法人  
海洋研究開発機構

## 「みらい」 MR09-01 Leg1 吊下式音響式流向流速計 (LADCP)

最終更新日: 2018-05-12

ReadMe **観測データ**

航海番号: **MR09-01 Leg1**

吊下式音響式流向流速計 (LADCP): Processed (PI)

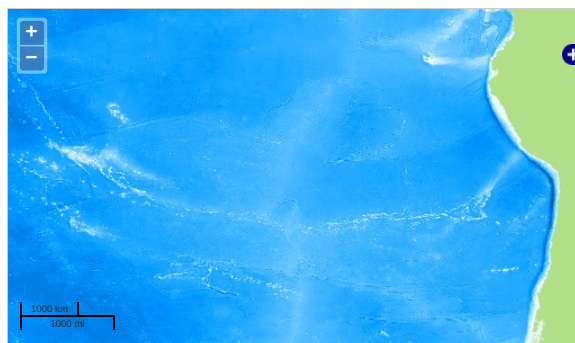
データポリシー: **JAMSTEC**

観測データ項目: 水深, 流速 (東西, 南北成分)

サイエンスキーワード:

海洋 > 海洋循環 > 海流

### 観測位置



Imagery reproduced from ...

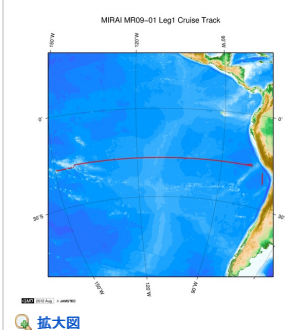
### データリスト

バスケットに追加

ファイル名

☐ MR09-01\_leg1\_ladcp.zip

### 関連情報



拡大図

#### MR09-01 Leg1

船舶名: みらい

期間: 2009-04-10 - 2009-05-19

主席/首席: 村田 昌彦 (海洋研究開発機構)

プロジェクト名: [WOCE再観測, South Pacific Ocean Research Activity 2009]

課題名: ▶ 海洋大循環による熱・物質輸送とその変動についての研究

### 更新履歴

2018-05-12	観測データを登録しました。
2012-09-28	観測データを登録しました。

#### JAMSTEC

サイトポリシー  
個人情報保護について  
オフラインデータとサンプルの利用申請  
データポリシー

#### 更新情報

サイト更新履歴  
フィードバック

#### 一覧

公表成果一覧  
公開情報件数  
データを探す  
地図検索  
データツリー  
詳細検索

#### 船舶の紹介

なつしま  
かいよう  
よこすか  
みらい  
かいいい  
ちきゅう  
かいいい  
新青丸  
白鳳丸

#### 潜水船の紹介

かいこう  
しんかい2000  
しんかい6500  
ディープ・トウ  
ハイバードルフィン  
うらしま  
よこすかディープ・トウ  
6Kカメラディープ・トウ  
6Kソーナーディープ・トウ  
KM-ROV  
シェル型パワーグラブ  
爪型パワーグラブ  
海底設置型掘削装置

#### 航海情報へ

航海番号:  Go

#### 潜航情報へ

潜航番号:  Go