

## 「みらい」 MR11-03 漂流型セジメントラップデータ

最終更新日: 2013-05-31

ReadMe 観測データ

航海番号: **MR11-03**

漂流型セジメントラップデータ: Processed (PI)

データポリシー: **JAMSTEC**

観測データ項目:

サイエンスキーワード:

### データの概要

漂流型セジメントラップにより観測地点K2とS1の水深約60, 100, 150, 200mで捕集された沈降粒子の化学分析結果

### クルーズレポート

[http://www.godac.jamstec.go.jp/catalog/data/doc\\_catalog/media/MR11-03\\_all.pdf](http://www.godac.jamstec.go.jp/catalog/data/doc_catalog/media/MR11-03_all.pdf)

### ① データのご利用にあたって

#### データ責任者

本多牧生 (JAMSTEC)

#### データの利用制限

責任者 (本多牧生) と要相談 ([hondam@jamstec.go.jp](mailto:hondam@jamstec.go.jp))

#### 引用方法

責任者 (本多牧生) と要相談 ([hondam@jamstec.go.jp](mailto:hondam@jamstec.go.jp))

### 観測機器

機器名:

捕集装置: 漂流型セジメントラップ、分析機器: 元素分析計、高周波プラズマ発光分析装置

機器の概要:

捕集装置: 漂流型セジメントラップ (Knauer型), 分析機器: 元素分析計 Parkin-Elmer 2400, 高周波プラズマ発光分析装置 Perkin-Elmer Optima 3300DV (捕集に関する詳細は

MR11-03 Preliminary Cruise report <

[http://www.godac.jamstec.go.jp/darwin/cruise/mirai/MR11-](http://www.godac.jamstec.go.jp/darwin/cruise/mirai/MR11-03/e)

03/e> を参照



### サンプル種別

沈降粒子

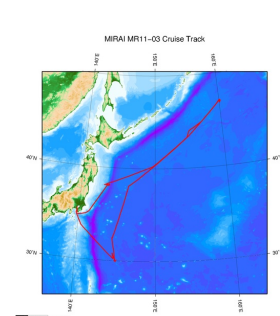
### サンプル名

MR1103\*P4, MR1103\*P8

### データフォーマット

エクセルファイル

### 関連情報



拡大図

#### MR11-03

船舶名: みらい

期間: 2011-04-14 - 2011-05-05

主席/首席: 本多 牧生 (海洋研究開発機構)

プロジェクト名: [海洋観測点 K2, 海洋観測点 S1, 海洋観測点 KEO, 海洋観測点 KNOT]

課題名: ▶ 西部北太平洋亜寒帯および亜熱帯海域における生物ポンプの駆動を支配する微生物・地球化学過程に関する研究-III

### 更新履歴

2013-05-31 観測データを登録しました。

オフラインデータとサンプルの利用申請  
データポリシー

更新情報  
サイト更新履歴  
フィード一覧

データを探す  
地図検索  
データツリー  
詳細検索

よこすか  
みらい  
かいれい  
ちきゅう  
かいめい  
新青丸  
白鳳丸

しんかい6500  
ディープ・トウ  
ハイバードルフィン  
うらしま  
よこすかディープ・トウ  
6Kカメラディープ・トウ  
6Kソナーディープ・トウ  
KM-ROV  
シェル型パワーグラブ  
爪型パワーグラブ  
海底設置型掘削装置

潜航情報へ

潜航番号:

Copyright 2011 Japan Agency for Marine-Earth Science and Technology



**JAMSTEC** 国立研究開発法人  
海洋研究開発機構  
JAPAN AGENCY FOR MARINE-EARTH SCIENCE AND TECHNOLOGY

「みらい」 MR11-03 漂流型セジメントラップデータ

最終更新日: 2013-05-31

ReadMe 観測データ

航海番号: MR11-03

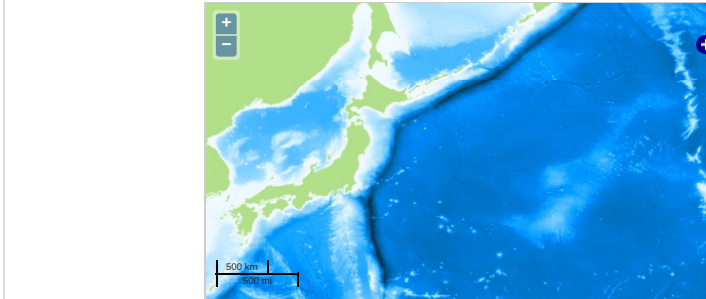
漂流型セジメントラップデータ: Processed (PI)

データポリシー: JAMSTEC

観測データ項目:

サイエンスキーワード:

観測位置



--- 測線 --- 航跡 ● ... 観測点、潜航点、掘削点

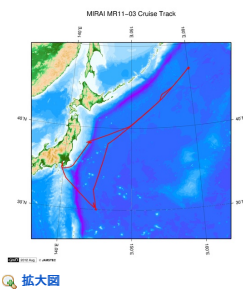
データリスト

バスケットに追加

ファイル名

MR11-03\_dst.xls

関連情報



拡大図

MR11-03

船舶名: みらい

期間: 2011-04-14 - 2011-05-05

主席/首席: 本多 牧生 (海洋研究開発機構)

プロジェクト名: [海洋観測点 K2, 海洋観測点 S1, 海洋観測点 KEO, 海洋観測点 KNOT]

課題名: ▶ 西部北太平洋亜寒帯および亜熱帯海域における生物ポンプの駆動を支配する微生物・地球化学過程に関する研究-III

更新履歴

2013-05-31

観測データを登録しました。

JAMSTEC

サイトポリシー

個人情報保護について

オフラインデータとサンプルの利用申請

データポリシー

更新情報

サイト更新履歴

フィード一覧

一覧

公表成果一覧

公開情報件数

データを探す

地図検索

データツリー

詳細検索

船舶の紹介

なつしま

かいよう

よこすか

みらい

かいれい

ちきゅう

かいめい

新青丸

白鳳丸

潜水船の紹介

かいこう

しんかい2000

しんかい6500

ディープ・トウ

ハイバードルフィン

うらしま

よこすかディープ・トウ

6Kカメラディープ・トウ

6Kソーナーディープ・トウ

KM-ROV

シェル型パワーグラブ

爪型パワーグラブ

海底設置型掘削装置

航海情報へ

航海番号:

Go

潜航情報へ

潜航番号:

Go



**JAMSTEC** 国立研究開発法人  
海洋研究開発機構  
JAPAN AGENCY FOR MARINE-EARTH SCIENCE AND TECHNOLOGY