

## 「みらい」 MR13-04 植物プランクトン色素

最終更新日: 2015-09-30

ReadMe 観測データ

航海番号: **MR13-04**

植物プランクトン色素: Processed (PI)

データポリシー: **JAMSTEC**

観測データ項目:

サイエンスキーワード:

### データの概要

蛍光光度計、液体クロマトグラフィーで測定した植物プランクトン色素

### クルーズレポート

[http://www.godac.jamstec.go.jp/catalog/data/doc\\_catalog/media/MR13-04\\_all.pdf](http://www.godac.jamstec.go.jp/catalog/data/doc_catalog/media/MR13-04_all.pdf)

### ① データのご利用にあたって

#### データ責任者

松本 和彦 (JAMSTEC)

#### データの利用制限

責任者 (松本和彦) と要相談 (matsumotok@jamstec.go.jp)

#### 引用方法

責任者 (松本和彦) と要相談 (matsumotok@jamstec.go.jp)

### 観測機器

機器名:

Turner fluorometer, HPLC

機器の概要:

Turner fluorometer (詳細はMR13-04cruise report\_3.3.1. Chlorophyll a measurements by fluorometric determination p.99を参照)

HPLC (詳細はMR13-04cruise report\_3.3.2. HPLC measurements of marine phytoplankton pigments p.104を参照)



### サンプル種別

海水サンプル

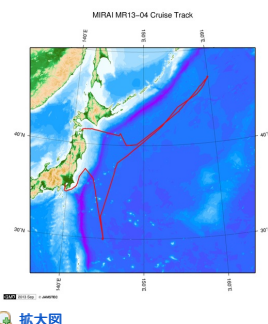
### サンプル名

Pigment

### データフォーマット

エクセルファイル

### 関連情報



#### MR13-04

船舶名: みらい

期間: 2013-07-09 - 2013-07-29

主席/首席: 本多 牧生 (海洋研究開発機構)

プロジェクト名: [海洋観測点 K2, 海洋観測点 S1, 海洋観測点 KEO, 海洋観測点 KNOT]

課題名: ▶ 気候変動に対する生態系を介した物質循環の変動とフィードバック

### 更新履歴

2015-09-30 観測データを登録しました。

#### JAMSTEC

サイトポリシー  
個人情報保護について  
オンラインデータとサンプルの利用申請

#### 一覧

公表成果一覧  
公開情報件数  
データを探す  
地図検索

#### 船舶の紹介

なつしま  
かいよう  
よこすか  
みらい

#### 潜水船の紹介

かいこう  
しんかい2000  
しんかい6500  
ディープ・トウ

#### 航海情報へ

航海番号:  Go

[データポリシー](#)

[更新情報](#)

[サイト更新履歴](#)

[フィードー覧](#)

[データツリー](#)

[詳細検索](#)

[かいいい](#)

[ちきゅう](#)

[かいいい](#)

[新青丸](#)

[白鳳丸](#)

[ハイバードルフィン](#)

[うらしま](#)

[よこすかディープ・トウ](#)

[6Kカメラディープ・トウ](#)

[6Kソーナーディープ・トウ](#)

[KM-ROV](#)

[シェル型パワーグラブ](#)

[爪型パワーグラブ](#)

[海底設置型掘削装置](#)

[潜航情報へ](#)

潜航番号:

Go

Copyright 2011 Japan Agency for Marine-Earth Science and Technology



**JAMSTEC**

国立研究開発法人  
海洋研究開発機構

JAPAN AGENCY FOR MARINE EARTH SCIENCE AND TECHNOLOGY

## 「みらい」 MR13-04 植物プランクトン色素

最終更新日: 2015-09-30

ReadMe **観測データ**

航海番号: **MR13-04**

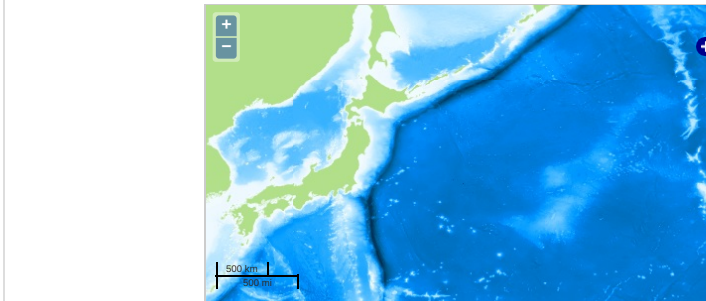
植物プランクトン色素: Processed (PI)

データポリシー: **JAMSTEC**

観測データ項目:

サイエンスキーワード:

### 観測位置



— ... 測線 — ... 航跡 ● ... 観測点、潜航点、掘削点

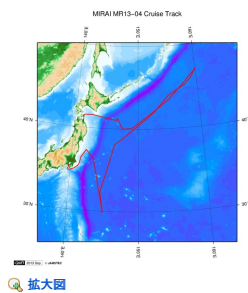
### データリスト

バスケットに追加

ファイル名

pigment.xlsx

### 関連情報



拡大図

#### MR13-04

船舶名: みらい

期間: 2013-07-09 - 2013-07-29

主席/首席: 本多 牧生 (海洋研究開発機構)

プロジェクト名: [海洋観測点 K2, 海洋観測点 S1, 海洋観測点 KEO, 海洋観測点 KNOT]

課題名: ▶ 気候変動に対する生態系を介した物質循環の変動とフィードバック

### 更新履歴

2015-09-30 観測データを登録しました。

#### JAMSTEC

サイトポリシー  
個人情報保護について  
オフラインデータとサンプルの利用申請  
データポリシー  
更新情報  
サイト更新履歴  
フィードバック

一覧  
公表成果一覧  
公開情報件数  
データを探す  
地図検索  
データツリー  
詳細検索

#### 船舶の紹介

なつしま  
かいよう  
よこすか  
みらい  
かいれい  
ちきゅう  
かいめい  
新青丸  
白鳳丸

#### 潜水船の紹介

かいこう  
しんかい2000  
しんかい6500  
ディープ・トウ  
ハイバードルフィン  
うらしま  
よこすかディープ・トウ  
6Kカメラディープ・トウ  
6Kソーナーディープ・トウ  
KM-ROV  
シェル型パワーグラブ  
爪型パワーグラブ  
海底設置型掘削装置

#### 航海情報へ

航海番号:  Go

#### 潜航情報へ

潜航番号:  Go