

「みらい」 MR01-K05 Leg4 全天画像

最終更新日: 2016-10-11

ReadMe 観測データ データフォーマット

航海番号: MR01-K05 Leg4

全天画像: Raw

データポリシー: JAMSTEC

観測データ項目: 雲の状態

サイエンスキーワード:

大気 > 雲

クルーズレポート

http://www.godac.jamstec.go.jp/catalog/data/doc_catalog/media/MR01-K05_leg3-4_all.pdf

① データのご利用にあたって

データ責任者

情報管理部署

データの利用制限

データ利用の制限については [注意事項](#) をご参照ください。

引用方法

データの引用については [注意事項](#) をご参照ください。

概要

トータルスカイイメージャ(TSI)は、CCDカメラを用いて全天のフルカラー画像を撮影する。TSIシステムは、光学カメラ、全天を映す半球状の鏡、太陽の映り込みを防止する遮蔽片(シャドウバンド)、制御装置、記録コンピュータから構成される。

光学カメラは半球状鏡の上方に位置しており、鏡に映る全天の画像を撮影する。太陽光入射による光学カメラCCDの損傷を防止するため、制御装置は時刻、船体位置および方位から太陽位置を計算してシャドウバンドを移動させる。撮影された画像は記録コンピュータに送られ保存される。

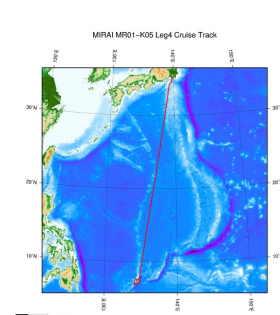
計測センサー

メーカー: Yankee Environmental Systems, Inc.
型番: TSI Model 440
シリアル番号: 01376
設置場所: 減揺装置上
画像解像度: 352*288ドット、24ビットカラー(JPGファイル)
352*288ドット、8ビットカラー(PNGファイル)

その他

| Date | JPEG file | PNG file |
|---------------|------------------|------------------|
| 12 Dec., 2001 | 20011212_jpg.zip | 20011212_png.zip |
| 13 Dec., 2001 | 20011213_jpg.zip | 20011213_png.zip |
| 14 Dec., 2001 | 20011214_jpg.zip | 20011214_png.zip |
| 15 Dec., 2001 | 20011215_jpg.zip | 20011215_png.zip |
| 16 Dec., 2001 | 20011216_jpg.zip | 20011216_png.zip |
| 17 Dec., 2001 | 20011217_jpg.zip | 20011217_png.zip |
| 18 Dec., 2001 | 20011218_jpg.zip | 20011218_png.zip |
| 19 Dec., 2001 | 20011219_jpg.zip | 20011219_png.zip |

関連情報



MR01-K05 Leg4

船舶名: みらい

期間: 2001-12-13 - 2001-12-19

主席/首席: 米山 邦夫 (海洋科学技術センター)

課題名: ▶ ライダー(レーザーレーダー)による太平洋域における大気境界層、対流圏エアロゾル、雲の観測

更新履歴

2016-10-11 観測データを登録しました。

JAMSTEC

サイトポリシー
個人情報保護について
オフラインデータとサンプルの利用申請
データポリシー

更新情報

サイト更新履歴
フィード一覧

一覧

公表成果一覧
公開情報件数
データを探す
地図検索
データツリー
詳細検索

船舶の紹介

なつしま
かいよう
よこすか
みらい
かいいい
ちきゅう
かいいい
新青丸
白鳳丸

潜水船の紹介

かいこう
しんかい2000
しんかい6500
ディープ・トウ
ハイバードルフィン
うらしま
よこすかディープ・トウ
6Kカメラディープ・トウ
6Kソーナーディープ・トウ
KM-ROV

航海情報へ

航海番号: Go

潜航情報へ

潜航番号: Go

シェル型パワーグラブ
爪型パワーグラブ
海底設置型掘削装置

Copyright 2011 Japan Agency for Marine-Earth Science and
Technology



JAMSTEC

JAPAN AGENCY FOR MARINE-EARTH SCIENCE AND TECHNOLOGY

国立研究開発法人
海洋研究開発機構

「みらい」 MR01-K05 Leg4 全天画像

最終更新日: 2016-10-11

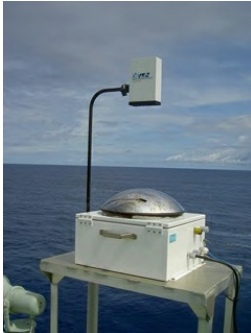
ReadMe 観測データ データフォーマット

航海番号: **MR01-K05 Leg4**

全天画像: Raw

データポリシー: **JAMSTEC**

TSI



トータルスカイイメージャ(TSI)は、CCDカメラを用いて全天のフルカラー画像を撮影する。TSIシステムは、光学カメラ、全天を映す半球状の鏡、太陽の映り込みを防止する遮蔽片(シャドウバンド)、制御装置、記録コンピュータから構成される。光学カメラは半球状鏡の上方に位置しており、鏡に映る全天の画像を撮影する。太陽光入射による光学カメラCCDの損傷を防止するため、制御装置は時刻、船体位置および方位から太陽位置を計算してシャドウバンドを移動させる。撮影された画像は記録コンピュータに送られ保存される。

TSIデータは、2種類の画像データで格納されています。

JPEG 画像ファイル



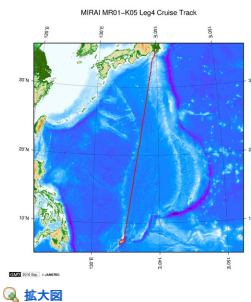
色数: フルカラー
画像サイズ: 288 * 352 ピクセル
ファイル名: YYYYMMDDhhmmss.jpg
ファイルサイズ: 20 - 40 キロバイト

PNG 画像ファイル



色数: 256色
画像サイズ: 288 * 352 ピクセル
ファイル名: YYYYMMDDhhmmss.png
ファイルサイズ: 1 - 5 キロバイト

関連情報



拡大図

MR01-K05 Leg4

船舶名: みらい

期間: 2001-12-13 - 2001-12-19

主席/首席: 米山 邦夫 (海洋科学技術センター)

課題名: ▶ ライダー(レーザーレーダー)による太平洋域における大気境界層、対流圏エアロゾル、雲の観測

更新履歴

2016-10-11 観測データを登録しました。

JAMSTEC

サイトポリシー
個人情報保護について
オフラインデータとサンプルの利用申請
データポリシー

更新情報

サイト更新履歴
フィード一覧

一覧

公表成果一覧
公開情報件数
データを探す
地図検索
データツリー
詳細検索

船舶の紹介

なつしま
かいよう
よこすか
みらい
かきれい
ちきゅう
かいいい
新青丸
白鳳丸

潜水船の紹介

かいこう
しんかい2000
しんかい6500
ディープ・トウ
ハイバードルフィン
うらしま
よこすかディープ・トウ
6Kカメラディープ・トウ
6Kソーナーディープ・トウ
KM-ROV
シェル型パワーグラブ
爪型パワーグラブ
海底設置型掘削装置

航海情報へ

航海番号: Go

潜航情報へ

潜航番号: Go

「みらい」 MR01-K05 Leg4 全天画像

最終更新日: 2016-10-11

ReadMe 観測データ データフォーマット

航海番号: MR01-K05 Leg4

全天画像: Raw

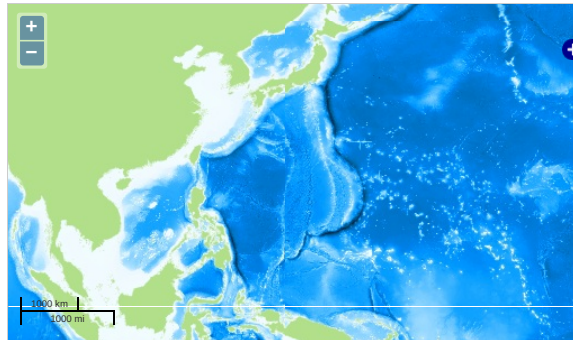
データポリシー: JAMSTEC

観測データ項目: 雲の状態

サイエンスキーワード:

大気 > 雲

観測位置



Imagery reproduced from ...

... 測線 ... 航跡 ... 観測点、潜航点、掘削点

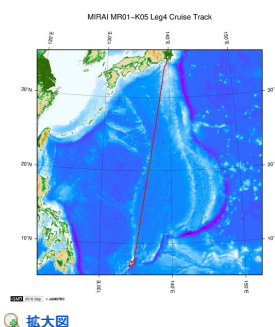
データリスト

バスケットに追加

ファイル名

- ☐ 20011212_jpg.zip
- ☐ 20011212_png.zip
- ☐ 20011213_jpg.zip
- ☐ 20011213_png.zip
- ☐ 20011214_jpg.zip
- ☐ 20011214_png.zip
- ☐ 20011215_jpg.zip
- ☐ 20011215_png.zip
- ☐ 20011216_jpg.zip
- ☐ 20011216_png.zip
- ☐ 20011217_jpg.zip
- ☐ 20011217_png.zip
- ☐ 20011218_jpg.zip
- ☐ 20011218_png.zip
- ☐ 20011219_jpg.zip
- ☐ 20011219_png.zip

関連情報



MR01-K05 Leg4

船舶名: みらい

期間: 2001-12-13 - 2001-12-19

主席/首席: 米山 邦夫 (海洋科学技術センター)

課題名: ▶ ライダー(レーザーレーダー)による太平洋域における大気境界層、対流圏エアロゾル、雲の観測

拡大図

更新履歴

2016-10-11 観測データを登録しました。

[データポリシー](#)

[更新情報](#)

[サイト更新履歴](#)

[フィードー覧](#)

[地図検索](#)

[データツリー](#)

[詳細検索](#)

[かいれい](#)

[ちきゅう](#)

[かいめい](#)

[新青丸](#)

[白鳳丸](#)

[ハイバードルフィン](#)

[うらしま](#)

[よこすかディープ・トウ](#)

[6Kカメラディープ・トウ](#)

[6Kソーナーディープ・トウ](#)

[KM-ROV](#)

[シェル型パワーグラブ](#)

[爪型パワーグラブ](#)

[海底設置型掘削装置](#)

[潜航情報へ](#)

潜航番号:

Go

Copyright 2011 Japan Agency for Marine-Earth Science and Technology



JAMSTEC

国立研究開発法人
海洋研究開発機構

JAPAN AGENCY FOR MARINE EARTH SCIENCE AND TECHNOLOGY