

「みらい」 MR09-04 雲底高度

最終更新日: 2014-08-06

ReadMe 観測データ データフォーマット

航海番号: MR09-04

雲底高度: Raw

データポリシー: JAMSTEC

観測データ項目: Cloud base height

サイエンスキーワード:

大気 > 雲 > 雲底

クルーズレポート

http://www.godac.jamstec.go.jp/catalog/data/doc_catalog/media/MR09-04_all.pdf

① データのご利用にあたって

データ責任者

情報管理部

データの利用制限

データ利用の制限については **注意事項** をご参照ください。

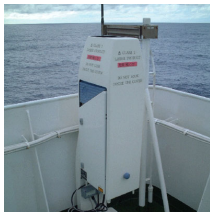
引用方法

データの引用については **注意事項** をご参照ください。

観測機器

機器名:

シーロメーター (- MR12-05Leg3)



概要

シーロメータとはコンパスデッキに設置された本体からレーザーパルスを鉛直上方に向けて発射し、レーザー信号が雲粒に当たり、発生した後方散乱信号を捉えることにより雲底高度を測定する装置です。

レーザーパルスを発射してから後方散乱信号を受信するまでの時間差とその強度にて雲底の高度を測定します。又、雲底が不明瞭な場合には、鉛直視程が測定されます。

計測センサー

メーカー: ヴァイサラ(株)
機種: CT25K Ver2.01
シリアル番号: T18102
計測範囲: ~7500[m]
分解能: 15[m]
精度: ±2%, ±1/2 * (分解能)
計測サイクル: 15-120[秒] 通常は60秒に設定
設置場所: コンパスデッキ右舷端(海面からの設置高度約18m)
記録ソフトウェア: CT-VIEW Ver1.05 (~MR01-K04)
CT-VIEW Ver2.10 (MR01-K05~)

注意事項

(1) CYMMDDHH.DAT(Ver1.05)およびAYMMDDHH.DAT(Ver2.10)のファイル命名規約は次のとおりです。

C or A: AおよびCに固定
Y: 西暦年の1の位
MM: 収録開始月(UTC)
DD: 収録開始日(UTC)
HH: 収録開始時刻(UTC)

(2) 設置高度補正は、行っておりません。

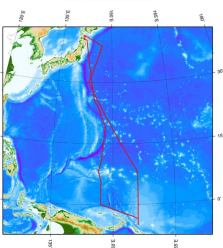
(3) 本クルーズでは、取得されたデータに下記に示すエラーがあります。

Date/Time: 収録データの日付時刻が正常に記録されていないデータ
Format: Format Descriptionと異なるフォーマットで記録されたデータ
DataLack: 収録間隔が119秒以上離れた場合

Start		Stop			
File name	Date,Time	File name	Date,Time	Remarks	
A9110500.DAT	20091105,235901	-	A9110600.DAT	20091106,000100	DataLack
A9110700.DAT	20091107,235859	-	A9110800.DAT	20091108,000059	DataLack
A9110900.DAT	20091109,235901	-	A9111000.DAT	20091110,000100	DataLack
A9111300.DAT	20091113,235803	-	A9111400.DAT	20091114,000002	DataLack
A9111500.DAT	20091115,235803	-	A9111600.DAT	20091116,000003	DataLack
A9111600.DAT	20091116,235803	-	A9111700.DAT	20091117,000003	DataLack
A9111700.DAT	20091117,235803	-	A9111800.DAT	20091118,000003	DataLack
A9111800.DAT	20091118,235804	-	A9111900.DAT	20091119,000004	DataLack
A9112000.DAT	20091120,235803	-	A9112100.DAT	20091121,000002	DataLack
A9112100.DAT	20091121,235804	-	A9112200.DAT	20091122,000003	DataLack
A9112200.DAT	20091122,235804	-	A9112300.DAT	20091123,000004	DataLack
A9112300.DAT	20091123,235804	-	A9112400.DAT	20091124,000004	DataLack
A9112400.DAT	20091124,235804	-	A9112500.DAT	20091125,000004	DataLack
A9112500.DAT	20091125,235805	-	A9112600.DAT	20091126,000005	DataLack
A9112600.DAT	20091126,235804	-	A9112700.DAT	20091127,000005	DataLack
A9112700.DAT	20091127,235805	-	A9112800.DAT	20091128,000005	DataLack
A9112800.DAT	20091128,235805	-	A9112900.DAT	20091129,000006	DataLack
A9112900.DAT	20091129,235806	-	A9113000.DAT	20091130,000006	DataLack

A9120100.DAT	20091130,235806	-	A9120100.DAT	20091201,000006	DataLack
A9120200.DAT	20091202,235807	-	A9120200.DAT	20091203,000007	DataLack
A9120300.DAT	20091203,235808	-	A9120400.DAT	20091204,000008	DataLack
A9120400.DAT	20091204,235809	-	A9120500.DAT	20091205,000009	DataLack
A9120500.DAT	20091205,235808	-	A9120600.DAT	20091206,000008	DataLack
A9120600.DAT	20091206,235808	-	A9120700.DAT	20091207,000008	DataLack
A9120700.DAT	20091207,235809	-	A9120800.DAT	20091208,000010	DataLack
A9120800.DAT	20091208,235809	-	A9120900.DAT	20091209,000009	DataLack
A9120900.DAT	20091209,235809	-	A9121000.DAT	20091210,000008	DataLack
A9121000.DAT	20091210,235809	-	A9121100.DAT	20091211,000010	DataLack
A9121100.DAT	20091211,235809	-	A9121200.DAT	20091212,000008	DataLack

関連情報



MR09-04 Cruise Track

MR09-04
船舶名: みらい
期間: 2009-11-03 - 2009-12-12
主席/首席: 柏野 祐二 (海洋研究開発機構)
プロジェクト名: [Tropical Ocean Climate Study (TOCS), 海洋観測点 KEO]
課題名: ▶ 熱帯域における大気海洋観測研究

更新履歴

2014-08-06	観測データを登録しました。
2012-09-28	観測データを登録しました。

JAMSTEC
サイトポリシー
個人情報保護について
オフラインデータとサン
プルの利用申請
データポリシー

更新情報
サイト更新履歴
フィードバック

一覧
公表成果一覧
公開情報件数

データを探す
地図検索
データツリー
詳細検索


船舶の紹介
なつしま
かいよう
よこすか
みらい
かいいい
ちきゅう
かいめい
新青丸
白鳳丸

潜水船の紹介
かいこう
しんかい2000
しんかい6500
ディープ・トウ
ハイバードルフィン
うらしま
よこすかディープ・トウ
6Kカメラディープ・トウ
6Kソーナーディープ・トウ
KM-ROV
シェル型パワーグラフ
爪型パワーグラフ
海底設置型掘削装置

航海情報へ
航海番号:

潜航情報へ
潜航番号:

Copyright 2011 Japan Agency for Marine-Earth Science and Technology



JAMSTEC 国立研究開発法人
海洋研究開発機構
JAPAN AGENCY FOR MARINE-EARTH SCIENCE AND TECHNOLOGY

「みらい」 MR09-04 雲底高度

最終更新日: 2014-08-06

ReadMe

観測データ

データフォーマット

航海番号: MR09-04

雲底高度: Raw

データポリシー: JAMSTEC

Ceiling Raw

雲底高度観測装置(Ceilometer)データの 1 データは56バイトです。

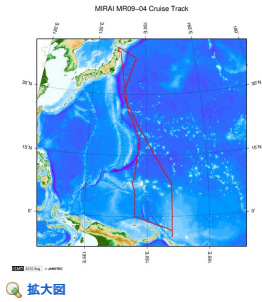
No.	カラム	内容	表示形式	備考
1	1 - 8	日付	i4,i2,i2	YYYYMMDD (UTC)
2	10 - 15	時刻	i2,i2,i2	hhmmss (UTC)
3	17 - 19	データ処理ソフトウェア	a3	'CT0': CT-VIEW 'CL0': CL-VIEW
4	20 - 21	ソフトウェアバージョン	i2	データ処理ソフトウェアバージョン
5	22	データステータス	i1	1: 雲底高度/鉛直視程 2: 雲底高度/鉛直視程、後方散乱信号 6: 雲底高度/鉛直視程、雲量及び雲層高度 7: 雲底高度/鉛直視程、後方散乱信号、雲量及び雲層高度
6	23	(予備)	a1	
7	25	探知ステータス	i1	0: 雲なし 1: 1つの雲底を探知 2: 2つの雲底を探知 3: 3つの雲底を探知 4: 雨、霧、霰 (全体的に雲に覆われた状態) 5: 雲底不明瞭 (雲と判断できない状態)
8	26	アラーム	a1	0: 異常なし W: 警告あり A: 警報あり * 観測情報(No.12)を参照
9	28 - 32	最下層雲底高度または鉛直視程	i5	探知ステータスが1,2,3の場合は最下層雲底高度 探知ステータスが4の場合は鉛直視程 探知ステータスが0,5の場合は'////' 単位:観測情報(No.12)を参照
10	34 - 38	第2層雲底高度または探知信号最高高度	i5	探知ステータスが2,3の場合は第2層雲底高度 探知ステータスが4の場合は受信された後方散乱信号の最高高度 探知ステータスが0,1,5の場合は'////' 単位:観測情報(No.12)を参照
11	40 - 44	第3層雲底高度	i5	探知ステータスが3の場合は第3層雲底高度 探知ステータスが0,1,2,4,5の場合は'////' 単位:観測情報(No.12)を参照
12	46 - 53	観測情報	a8	*1
13	55 - 56	ターミネータ	a2	CR+LF

*1: 観測情報

この情報は各々16進数で表された8文字(8 bytes)で表示されています。

Byte	Hexadecimal character (0:on, -:off)															Message(A:alarm, W:warning)	
	0	1	2	3	4	5	6	7	8	9	A	B	C	D	E	F	
1	-	-	-	-	-	-	-	0	0	0	0	0	0	0	0	0	Laser temperature shut-off(A)
	-	-	-	-	0	0	0	0	-	-	-	-	0	0	0	0	Laser failure(A)
	-	-	0	0	-	-	0	0	-	0	0	-	-	0	-	0	Receiver failure(A)
	-	0	-	0	-	0	-	0	-	0	-	0	-	0	-	0	Voltage failure(A)
2	-	-	-	-	-	-	-	0	0	0	0	0	0	0	0	0	Spare(A)
	-	-	-	-	0	0	0	0	-	-	-	-	0	0	0	0	Spare(A)
	-	-	0	0	-	-	0	0	-	0	0	-	-	0	-	0	Spare(A)
	-	0	-	0	-	0	-	0	-	0	-	0	-	0	-	0	Spare(A)
3	-	-	-	-	-	-	-	0	0	0	0	0	0	0	0	0	Windows contaminated(W)
	-	-	-	-	0	0	0	0	-	-	-	-	0	0	0	0	Battery low(W)
	-	-	0	0	-	-	0	0	-	0	0	-	-	0	-	0	Laser power low(W)
	-	0	-	0	-	0	-	0	-	0	-	0	-	0	-	0	Laser temperature high or low(W)
4	-	-	-	-	-	-	-	0	0	0	0	0	0	0	0	0	Internal temperature high or low(W)
	-	-	-	-	0	0	0	0	-	-	-	-	0	0	0	0	Voltage high or low(W)
	-	-	0	0	-	-	0	0	-	-	0	0	-	-	0	0	Relative Humidity is > 85%(W)
	-	0	-	0	-	0	-	0	-	0	-	0	-	0	-	0	Receiver cross-talk compensation poor(W)
5	-	-	-	-	-	-	-	0	0	0	0	0	0	0	0	0	Blower suspect(W)
	-	-	-	-	0	0	0	0	-	-	-	-	0	0	0	0	Spare(W)
	-	-	0	0	-	-	0	0	-	-	0	0	-	-	0	0	Spare(W)
	-	0	-	0	-	0	-	0	-	0	-	0	-	0	-	0	Spare(W)
6	-	-	-	-	-	-	-	0	0	0	0	0	0	0	0	0	Blower is ON
	-	-	-	-	0	0	0	0	-	-	-	-	0	0	0	0	Blower heater is ON
	-	-	0	0	-	-	0	0	-	-	0	0	-	-	0	0	Internal heater is ON
	-	0	-	0	-	0	-	0	-	0	-	0	-	0	-	0	Units are METERS if ON , else FEET
7	-	-	-	-	-	-	-	0	0	0	0	0	0	0	0	0	Polling mode is ON
	-	-	-	-	0	0	0	0	-	-	-	-	0	0	0	0	Working from battery
	-	-	0	0	-	-	0	0	-	-	0	0	-	-	0	0	Single sequence mode is ON
	-	0	-	0	-	0	-	0	-	0	-	0	-	0	-	0	Manual settings are effective
8	-	-	-	-	-	-	-	0	0	0	0	0	0	0	0	0	Tilt angle is > 45 degrees
	-	-	-	-	0	0	0	0	-	-	-	-	0	0	0	0	High background radiance
	-	-	0	0	-	-	0	0	-	-	0	0	-	-	0	0	Manual blower control
	-	0	-	0	-	0	-	0	-	0	-	0	-	0	-	0	Spare

関連情報



MR09-04
船舶名: みらい
期間: 2009-11-03 - 2009-12-12
主席/首席: 柏野 祐二 (海洋研究開発機構)
プロジェクト名: [Tropical Ocean Climate Study (TOCS), 海洋観測点 KEO]
課題名: ▶ 熱帯域における大気海洋観測研究

更新履歴

2014-08-06	観測データを登録しました。
2012-09-28	観測データを登録しました。

JAMSTEC

サイトポリシー
個人情報保護について
オフラインデータとサン
ブルの利用申請
データポリシー

更新情報
サイト更新履歴
フィードバック

一覧
公表成果一覧
公開情報件数
データを探す
地図検索
データツリー
詳細検索

船舶の紹介
なつしま
かいよう
よこすか
みらい
かいいい
ちきゅう
かいめい
新青丸
白風丸

潜水船の紹介
かいこう
しんかい2000
しんかい6500
ディープ・トウ
ハイバードルフィン
うらしま
よこすかディープ・トウ
6Kカメラディープ・トウ
6Kソーナーディープ・トウ
KM-ROV
シェル型パワーグラブ
爪型パワーグラブ
海底設置型掘削装置

航海情報へ

航海番号:

潜航情報へ

潜航番号:



「みらい」 MR09-04 雲底高度

最終更新日: 2014-08-06

ReadMe 観測データ データフォーマット

航海番号: MR09-04

雲底高度: Raw

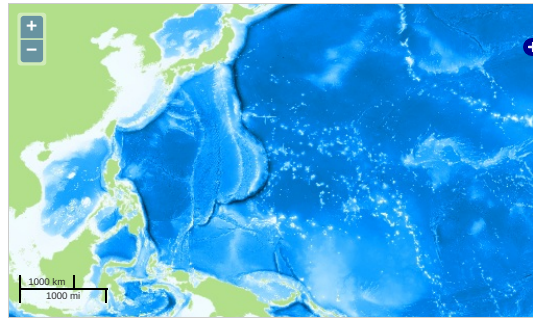
データポリシー: JAMSTEC

観測データ項目: Cloud base height

サイエンスキーワード:

大気 > 雲 > 雲底

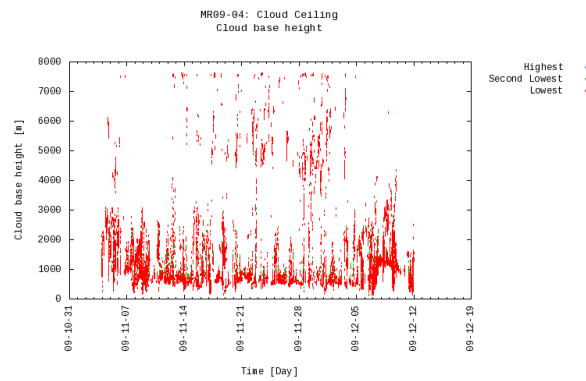
観測位置



Imagery reproduced from ...

... 測線 ... 航路 ... 観測点、潜航点、掘削点

グラフ



データリスト

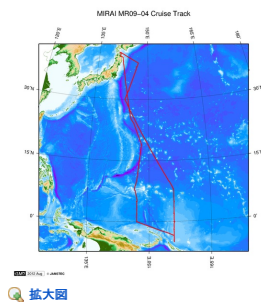
バスケットに追加

ファイル名

☐ A9110311.DAT
☐ A9110400.DAT
☐ A9110500.DAT
☐ A9110600.DAT
☐ A9110700.DAT
☐ A9110800.DAT
☐ A9110900.DAT
☐ A9111000.DAT
☐ A9111100.DAT
☐ A9111200.DAT
☐ A9111300.DAT
☐ A9111400.DAT
☐ A9111500.DAT
☐ A9111600.DAT
☐ A9111700.DAT
☐ A9111800.DAT
☐ A9111900.DAT
☐ A9112000.DAT
☐ A9112100.DAT
☐ A9112200.DAT
☐ A9112300.DAT
☐ A9112400.DAT
☐ A9112500.DAT
☐ A9112600.DAT
☐ A9112700.DAT
☐ A9112800.DAT
☐ A9112900.DAT
☐ A9113000.DAT
☐ A9120100.DAT

<input type="checkbox"/>	A9120200.DAT
<input type="checkbox"/>	A9120300.DAT
<input type="checkbox"/>	A9120400.DAT
<input type="checkbox"/>	A9120500.DAT
<input type="checkbox"/>	A9120600.DAT
<input type="checkbox"/>	A9120700.DAT
<input type="checkbox"/>	A9120800.DAT
<input type="checkbox"/>	A9120900.DAT
<input type="checkbox"/>	A9121000.DAT
<input type="checkbox"/>	A9121100.DAT
<input type="checkbox"/>	A9121200.DAT

関連情報



MR09-04

船舶名: みらい
 期間: 2009-11-03 - 2009-12-12
 主席/首席: 柏野 祐二 (海洋研究開発機構)
 プロジェクト名: [Tropical Ocean Climate Study (TOCS), 海洋観測点 KEO]
 課題名: ▶ 熱帯域における大気海洋観測研究

更新履歴

2014-08-06	観測データを登録しました。
2012-09-28	観測データを登録しました。

JAMSTEC
 サイトポリシー
 個人情報保護について
 オフラインデータとサン
 プルの利用申請
 データポリシー
 更新情報
 サイト更新履歴
 フィードバック

一覧
 公表成果一覧
 公開情報件数
 データを探す
 地図検索
 データツリー
 詳細検索

船舶の紹介
 なつしま
 かいよう
 よこすか
 みらい
 かいれい
 ちきゅう
 かいめい
 新海丸
 白鳳丸

潜水船の紹介
 かいこう
 しんかい2000
 しんかい6500
 ディープ・トウ
 ハイバードルフィン
 うらしま
 よこすかディープ・トウ
 6Kカメラディープ・トウ
 6Kソーナーディープ・トウ
 KM-ROV
 シェル型パワーグラブ
 爪型パワーグラブ
 海底設置型掘削装置

航海情報へ

航海番号: Go

潜航情報へ

潜航番号: Go

Copyright 2011 Japan Agency for Marine-Earth Science and Technology

JAMSTEC 国立研究開発法人
 海洋研究開発機構
 JAPAN AGENCY FOR MARINE-EARTH SCIENCE AND TECHNOLOGY