

データフォーマット

海洋 > 海水温 > 海面水温

[http://www.godac.jamstec.go.jp/catalog/data/doc\\_catalog/media/MR05-05\\_leg1-3\\_all.pdf](http://www.godac.jamstec.go.jp/catalog/data/doc_catalog/media/MR05-05_leg1-3_all.pdf)

データの引用については **注意事項** をご参照ください。

Leg2)



4) 海棲、深麻ブレイク中やわた隠居ートエエ...カを中位

1) 海境・深奥しこに改正されに同様にによるアエツを失脚  
詳細なデータ評価手法についてはNODCのサイトをご覧ください。

#### QUALITY CONTROL AND PROCESSING OF HISTORICAL OCEANOGRAPHIC TEMPERATURE, SALINITY, AND OXYGEN DATA

なお、さらにビジュアルチェックにより異常値を識別し、ビジュアルQC後のデータを公開しています。

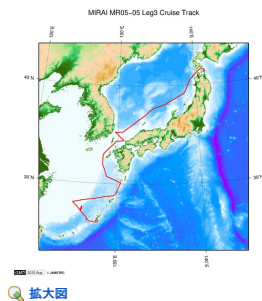
#### 注意事項

(1)本航海では、公開している水温、塩分、溶存酸素の他に蛍光光度、プランクトン数についてのデータがあります。必要な場合は上記「お問い合わせ」よりご連絡ください。

#### このデータについて

測定方法等の詳細は[データブック](#)を参照してください。

#### 関連情報



#### MR05-05 Leg3

船舶名: みらい  
期間: 2006-01-19 - 2006-01-30  
主席/首席: 渡邊 修一 (海洋研究開発機構)  
プロジェクト名: [WOCE再観測]  
課題名: ▶ アクティブセンサーを用いた東部インド洋海域の雲とエアロゾル特性研究

#### 更新履歴

2017-06-29	観測データを登録しました。
2017-04-11	観測データを登録しました。
2014-07-26	観測データを登録しました。
2014-03-08	観測データを登録しました。
2012-11-25	観測データを登録しました。

#### JAMSTEC

サイトポリシー  
個人情報保護について  
オフラインデータとサンプルの利用申請  
データポリシー

#### 更新情報

サイト更新履歴  
フィードバック

#### 一覧

公表成果一覧  
公開情報件数  
データを探す  
地図検索  
データツリー  
詳細検索

#### 船舶の紹介

なつしま  
かいよう  
よこすか  
みらい  
かいてい  
ちきゅう  
かいめい  
新青丸  
白鳳丸

#### 潜水船の紹介

かいこう  
しんかい2000  
しんかい6500  
ディープ・トウ  
ハイバードルフィン  
うらしま  
よこすかディープ・トウ  
6Kカメラディープ・トウ  
6Kソーナーディープ・トウ  
KM-ROV  
シェル型パワーグラブ  
爪型パワーグラブ  
海底設置型掘削装置

#### 航海情報へ

航海番号:

#### 潜航情報へ

潜航番号:

Copyright 2011 Japan Agency for Marine-Earth Science and Technology



**JAMSTEC**  
JAPAN AGENCY FOR MARINE-EARTH SCIENCE AND TECHNOLOGY

国立研究開発法人  
海洋研究開発機構

## 「みらい」 MR05-05 Leg3 水温塩分連続測定装置

最終更新日: 2017-06-29

ReadMe

観測データ

データフォーマット

航海番号: [MR05-05 Leg3](#)  
水温塩分連続測定装置: Processed (DMO)-QCed  
データポリシー: [JAMSTEC](#)

### TSG DMO (MR98-K01 - MR10-03)

#### Corrected data フォーマット

各航海のページをご覧ください。

#### QCed data フォーマット (MR98-K01 - MR10-03)

ファイルは、ヘッダ1行とデータ部1日分が収録されている。  
データ行についてはヘッダに記載されている。

Header part

No.	カラム	項目	表示形式	備考
1	1	ヘッダID	a1	固定値 '#'
2	3 - 6	データID	a4	TSG
3	8 - 22	クルーズID	a15	MRYY-(K)XX(_legx)
4	68 - 71	データ行数	i4	
5	72 - 73	改行コード	-	CR+LF

Data part

No.	カラム	項目名	単位	表示形式	備考
1	1 - 8	日付	-	i8	YYYYMMDD (UTC)
2	10 - 13	時刻	-	i4	hhmm (UTC)
3	15 - 23	緯度	-	i2,a1,f5.2,a1	dd-mm.mmN(S)
4	25 - 34	経度	-	i3,a1,f5.2,a1	ddd-mm.mmE(W)
5	35 - 45	水温	deg-C	f11.4	ITS-90
6	46 - 56	塩分	PSU	f11.4	PSS-78
7	57 - 67	溶存酸素	mg/l	f11.4	
8	68 - 78	フラグ	-	i11	1- 6 : 空白 7 : 日時フラグ 8 : 緯度/経度フラグ 9 : 水温フラグ 10 : 塩分フラグ 11 : 溶存酸素フラグ <a href="#">* 品質管理フラグについてはこちらをご覧ください。</a>
9	79 - 80	改行コード	-	-	CR+LF

※各項目は11バイトで表示されます。  
※欠測値は'-5'、エラー値は'-9'と表示されます。

#### 品質管理フラグ

##### 1. Depth Flags

- 0 - accepted value
- 1 - error in recorded depth ( same or less than previous depth )
- 2 - density inversion

##### 2. Observed Level Flags

- N - missing value
- 0 - accepted value
- 1 - range outlier ( outside of broad range check )
- 2 - failed inversion check
- 3 - failed gradient check
- 4 - zero anomaly
- 5 - failed combined gradient and inversion checks
- 6 - failed range and inversion checks
- 7 - failed range and gradient checks
- 8 - failed range and zero anomaly checks
- 9 - failed range and combined gradient and inversion checks
- A - failed visual check

\* Thermosalinographデータはrangeについてのみ閾値を設けたチェックが行われました。

##### 3. Date and time flag (Thermosalinograph only)

- 0 - accepted data and time
- 1 - failed duplicate/missing/incorrect date and time

##### 4. Position flag (Thermosalinograph only)

- 0 - accepted position
- 1 - failed estimated ship speed check including missing/incorrect position

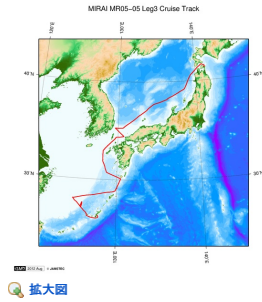
QCed dataはRaw dataに対し、NODC (National Oceanographic Data Center) のデータ評価手法に基づいて品質管理し、ビジュアルQC後のデータを公開しています。  
データ評価手法についてはNODCのサイトをご覧ください。

[QUALITY CONTROL AND PROCESSING OF HISTORICAL OCEANOGRAPHIC TEMPERATURE, SALINITY, AND OXYGEN DATA](#)

#### サンプルプログラム

[ex\\_read.f](#)

#### 関連情報



#### MR05-05 Leg3

船舶名: みらい  
期間: 2006-01-19 - 2006-01-30  
主席/首席: 渡邊 修一 (海洋研究開発機構)  
プロジェクト名: [WOCE再観測]  
課題名: ▶ アクティブセンサーを用いた東部インド洋海域の雲とエアロゾル特性研究

#### 更新履歴

2017-06-29	観測データを登録しました。
2017-04-11	観測データを登録しました。
2014-07-26	観測データを登録しました。
2014-03-08	観測データを登録しました。
2012-11-25	観測データを登録しました。

#### JAMSTEC

サイトポリシー  
個人情報保護について  
オフラインデータとサン  
ブルの利用申請  
データポリシー  
更新情報  
サイト更新履歴  
フィードバック

一覧  
公表成果一覧  
公開情報件数  
データを探す  
地図検索  
データツリー  
詳細検索

#### 船舶の紹介

なつしま  
かいよう  
よこすか  
みらい  
かいいい  
ちきゅう  
かいいい  
新雪丸  
白風丸

#### 潜水船の紹介

かいこう  
しんかい2000  
しんかい6500  
ディープ・トウ  
ハイバードルフィン  
うらしま  
よこすかディープ・トウ  
6Kカメラディープ・トウ  
6Kソーナーディープ・トウ  
KM-ROV  
シェル型パワーグラブ  
爪型パワーグラブ  
海底設置型掘削装置

#### 航海情報へ

航海番号:

#### 潜航情報へ

潜航番号:

Copyright 2011 Japan Agency for Marine-Earth Science and Technology



**JAMSTEC**  
JAPAN AGENCY FOR MARINE-EARTH SCIENCE AND TECHNOLOGY

国立研究開発法人  
海洋研究開発機構

## 「みらい」 MR05-05 Leg3 水温塩分連続測定装置

最終更新日: 2017-06-29

[ReadMe](#)
[観測データ](#)
[データフォーマット](#)

航海番号: **MR05-05 Leg3**

水温塩分連続測定装置: Processed (DMO)-QCed

データポリシー: **JAMSTEC**

観測データ項目: 水温, 塩分, 溶存酸素

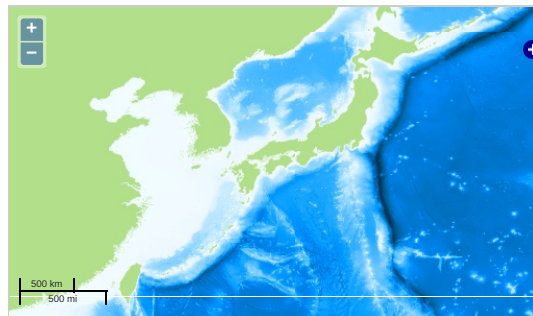
サイエンスキーワード:

海洋 > 海洋化学 > 酸素

海洋 > 塩分/密度 > 塩分

海洋 > 海水温 > 海面水温

### 観測位置

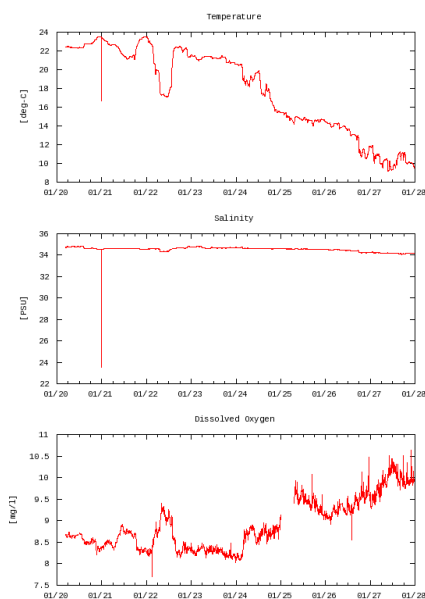


— ... 測線
 — ... 航跡
 ● ... 観測点、潜航点、据拠点

Imagery reproduced from ...

### グラフ

MR05-05 Leg3: Underway Thermalino Graph

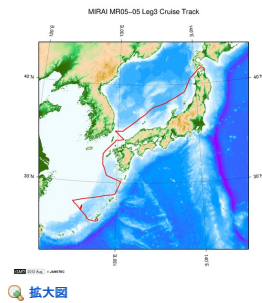


### データリスト

バスケットに追加

<input type="checkbox"/>	ファイル名
<input type="checkbox"/>	20060120.dat
<input type="checkbox"/>	20060121.dat
<input type="checkbox"/>	20060122.dat
<input type="checkbox"/>	20060123.dat
<input type="checkbox"/>	20060124.dat
<input type="checkbox"/>	20060125.dat
<input type="checkbox"/>	20060126.dat
<input type="checkbox"/>	20060127.dat
<input type="checkbox"/>	ex_read.f (サンプルプログラム)

### 関連情報



#### MR05-05 Leg3

船舶名: みらい  
期間: 2006-01-19 - 2006-01-30  
主席/首席: 渡邊 修一 (海洋研究開発機構)  
プロジェクト名: [WOCE再観測]  
課題名: ▶ アクティブセンサーを用いた東部インド洋海域の雲とエアロゾル特性研究

#### 更新履歴

2017-06-29	観測データを登録しました。
2017-04-11	観測データを登録しました。
2014-07-26	観測データを登録しました。
2014-03-08	観測データを登録しました。
2012-11-25	観測データを登録しました。

#### JAMSTEC

サイトポリシー  
個人情報保護について  
オフラインデータとサン  
ブルの利用申請  
データポリシー

更新情報  
サイト更新履歴  
フィードバック

一覧  
公表成果一覧  
公開情報件数  
データを探す  
地図検索  
データツリー  
詳細検索

船舶の紹介  
なつしま  
かいよう  
よこすか  
みらい  
かいいい  
ちきゅう  
かいいい  
新雪丸  
白風丸

潜水船の紹介  
かいこう  
しんかい2000  
しんかい6500  
ディープ・トウ  
ハイバードルフィン  
うらしま  
よこすかディープ・トウ  
6Kカメラディープ・トウ  
6Kソーナーディープ・トウ  
KM-ROV  
シェル型パワーグラブ  
爪型パワーグラブ  
海底設置型掘削装置

#### 航海情報へ

航海番号:

#### 潜航情報へ

潜航番号:

Copyright 2011 Japan Agency for Marine-Earth Science and Technology



**JAMSTEC** 国立研究開発法人  
海洋研究開発機構  
JAPAN AGENCY FOR MARINE-EARTH SCIENCE AND TECHNOLOGY