

「かいいい」 KR08-10 帯磁率/物性

最終更新日: 2012-10-26

ReadMe

航海番号: **KR08-10**

帯磁率/物性: Processed (PI)

データポリシー: **JAMSTEC**

観測データ項目:

サイエンスキーワード:

データの概要

物性データは、帯磁率、密度、含水率、間隙率、間隙比を含む

クルーズレポート

http://www.godac.jamstec.go.jp/catalog/data/doc_catalog/media/KR08-10_all.pdf

① データのご利用にあたって

データ責任者

川村 喜一郎 (財団法人深田地質研究所)

データの利用制限

特になし

引用方法

特になし

観測機器

機器名:

帯磁率: Kappabridge KLY-4

(JAMSTEC金松ラボ)

機器の概要:



機器名:

物性: 電子天秤

機器の概要:



サンプル種別

コアサンプル (ピストンコアおよびパイロットコア)

サンプル名

KR08-10 PC01 ~ 06, PL01 ~ 06

データフォーマット

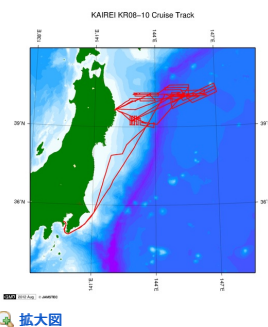
Excelファイル (.xls)

帯磁率の単位: 体積あたり (SI)

[コアデータサイト](#)へリンクします。サンプルの詳細な情報や分析データが閲覧できます。

関連情報

航海データ 潜航データ



KR08-10

船舶名: かいいい

期間: 2008-08-18 - 2008-09-10

主席/首席: 山野 誠 (東京大学) / 後藤 忠徳 (海洋研究開発機構)

課題名: 日本海溝に沈み込む太平洋プレート上部の温度構造と水の分布に関する研究

[拡大図](#)

更新履歴

2012-10-26 観測データを登録しました。

JAMSTEC

サイトポリシー

個人情報保護について

オフラインデータとサンプル

の利用申請

データポリシー

更新情報

サイト更新履歴

フィード一覧

一覧

公表成果一覧

公開情報件数

データを探す

地図検索

データツリー

詳細検索

船舶の紹介

なつしま

かいはう

よこすか

みらい

かいいい

ちきゅう

かいいい

新青丸

白鳳丸

潜水船の紹介

かいはう

しんかい2000

しんかい6500

ディープ・トウ

ハイバードルフィン

うらしま

よこすかディープ・トウ

6Kカメラディープ・トウ

6Kソーナーディープ・トウ

航海情報へ

航海番号: Go

潜航情報へ

潜航番号: Go

JAMSTEC

サイトポリシー

個人情報保護について

オフラインデータとサンプル

の利用申請

データポリシー

更新情報

サイト更新履歴

フィード一覧

一覧

公表成果一覧

公開情報件数

データを探す

地図検索

データツリー

詳細検索

船舶の紹介

なつしま

かいはう

よこすか

みらい

かいいい

ちきゅう

かいいい

新青丸

白鳳丸

潜水船の紹介

かいはう

しんかい2000

しんかい6500

ディープ・トウ

ハイバードルフィン

うらしま

よこすかディープ・トウ

6Kカメラディープ・トウ

6Kソーナーディープ・トウ

航海情報へ

航海番号: Go

潜航情報へ

潜航番号: Go

KM-ROV

シェル型パワーグラブ

爪型パワーグラブ

海底設置型掘削装置

Copyright 2011 Japan Agency for Marine-Earth Science and
Technology



JAMSTEC

国立研究開発法人
海洋研究開発機構

JAPAN AGENCY FOR MARINE EARTH SCIENCE AND TECHNOLOGY

「かわいい」 KR08-10 帯磁率/物性

最終更新日: 2012-10-26

ReadMe

航海番号: **KR08-10**

帯磁率/物性: Processed (PI)

データポリシー: [JAMSTEC](#)

観測データ項目:

サイエンスキーワード:

データの概要

物性データは、帯磁率、密度、含水率、間隙率、間隙比を含む

クルーズレポート

http://www.godac.jamstec.go.jp/catalog/data/doc_catalog/media/KR08-10_all.pdf

① データのご利用にあたって

データ責任者

川村 喜一郎 (財団法人深田地質研究所)

データの利用制限

特になし

引用方法

特になし

観測機器

機器名:

帯磁率: Kappabridge KLY-4

(JAMSTEC金松ラボ)

機器の概要:



機器名:

物性: 電子天秤

機器の概要:



サンプル種別

コアサンプル (ピストンコアおよびパイロットコア)

サンプル名

KR08-10 PC01 ~ 06, PL01 ~ 06

データフォーマット

Excelファイル (.xls)

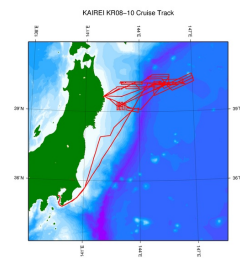
帯磁率の単位: 体積あたり (SI)

[コアデータサイト](#)へリンクします。サンプルの詳細な情報や分析データが閲覧できます。

関連情報

航海データ

潜航データ



拡大図

KR08-10

船舶名: かわいい

期間: 2008-08-18 - 2008-09-10

主席/首席: 山野 誠 (東京大学) / 後藤 忠徳 (海洋研究開発機構)

課題名: 日本海溝に沈み込む太平洋プレート上部の温度構造と水の分布に関する研究

更新履歴

2012-10-26

観測データを登録しました。

JAMSTEC

サイトポリシー

個人情報保護について

オフラインデータとサンプル

ルの利用申請

データポリシー

更新情報

サイト更新履歴

フィードバック

一覧

公表成果一覧

公開情報件数

データを探す

地図検索

データツリー

詳細検索

船舶の紹介

なつしま

かいよう

よこすか

みらい

かわいい

ちきゅう

かいめい

新青丸

白鳳丸

潜水船の紹介

かいこう

しんかい2000

しんかい6500

ディーブ・トウ

ハイバードルフィン

うらしま

よこすかディーブ・トウ

6Kカメラディーブ・トウ

6Kソーナーディーブ・トウ

KM-ROV

シェル型パワーグラブ

爪型パワーグラブ

海底設置型掘削装置

航海情報へ

航海番号:

Go

潜航情報へ

潜航番号:

Go



JAMSTEC 国立研究開発法人
海洋研究開発機構
JAPAN AGENCY FOR MARINE-EARTH SCIENCE AND TECHNOLOGY