

「かいめい」 KM18-05C 投下式水温計 (XBT)

最終更新日: 2020-06-30

ReadMe

観測データ

データフォーマット

航海番号: **KM18-05C**

投下式水温計 (XBT): Processed (DMO)-QCed

データポリシー: **JAMSTEC**

観測データ項目: 深度, 水温

サイエンスキーワード:

海洋

>

海水温

>

水温

クルーズレポート

[http://www.godac.jamstec.go.jp/catalog/data/doc\\_catalog/media/KM18-05C\\_all.pdf](http://www.godac.jamstec.go.jp/catalog/data/doc_catalog/media/KM18-05C_all.pdf)

📌 データのご利用にあたって

データ責任者

情報管理部署

データの利用制限

データ利用の制限については [注意事項](#) をご参照ください。

引用方法

データの引用については [注意事項](#) をご参照ください。

観測機器

機器名:

XBT/XCTD



概要

XBT(eXpendable Bathy Thermograph)は、水温検出部を装着したブローブを海中に投下することにより、水温の鉛直分布を観測するシステムで、船舶航走中でも使用可能な測器です。検出されたアナログ信号は船上の処理器にて水温値に変換され、PCに記録されます。深度は、ブローブの型式毎に定められた係数を用いて、投下後経過時間から算出されます。

システム

- (1) 投下機器
- ハンドランチャ

メーカー：Sippican, Inc.

使用場所：船尾上甲板
- 自動ランチャ

メーカー：Tsurumi Seiki Co., LTD.

設置場所：A甲板船尾左舷（海面から7m）。操作部は観測室に設置されています。
- (2) 処理器
- メーカー：Tsurumi Seiki Co., LTD.

設置場所：観測室

測定間隔：50ミリ秒

(3) ブローブ仕様

型式	TSK T-5	TSK T-6	TSK T-7	TSK T-10
水温範囲 (°C)	-2 ～ 35			
水温精度 (°C)	± 0.2			
水温分解能 (°C)	0.01			
計測深度 (m)	1830	460	760	300
深度精度 (m)	5 or ± 2% of depth; whichever is larger			
最大計測時間 (秒)	291	73	123	48
測定可能最大船速 (knot)	6	15	15	10

XBTは圧力センサーを搭載しない測器であるため、深度は投下後の経過時間より推定する必要があります。深度の推定に使用された換算式は以下の通りです。

$$Z = at + 10E^{-3} \cdot bt^2$$

経過時間(秒)から深度Z(m)を求める深度換算式に使用する係数はブローブの型式により異なります。

Probe Type	TSK T-5	TSK T-6	TSK T-7	TSK T-10
係数-a	6.828	6.691	6.691	6.301
係数-b	-1.82	-2.25	-2.25	-2.16

※上記係数はSippican社（米国）により提供されています。

台ヤマトに使用した望遠鏡を以下に示しました。

Cast name	Probe Serial No.	Probe Type	Launcher	Converter
BT-201805302021	-	T-5	Auto	MK-150N
BT-201805311209	-	T-5	Auto	MK-150N
BT-201805311356	-	T-5	Auto	MK-150N
BT-201806012107	-	T-7	Auto	MK-150N
BT-201806031126	-	T-5	Auto	MK-150N
BT-201806100131	-	T-5	Auto	MK-150N

#### データ処理

(1) 着水後しばらくはセンサーが安定しないため、1m未満の水温度を欠測値に置き換えています。（観測機器メーカーの実験に基づく推奨値）

(2) 品質管理

QCed dataはRaw dataに対し、NODC (National Oceanographic Data Center) のデータ評価手法に基づいて品質管理しています。

1) 隣り合う深度データの勾配チェックを実施

2) 海域・深度ごとに設定された閾値によるチェックを実施

詳細なデータ評価手法についてはNODCのサイトをご覧ください。

[QUALITY CONTROL AND PROCESSING OF HISTORICAL OCEANOGRAPHIC TEMPERATURE, SALINITY, AND OXYGEN DATA](#)

なお、さらにビジュアルチェックにより異常値を識別し、ビジュアルQC後のデータを公開しています。

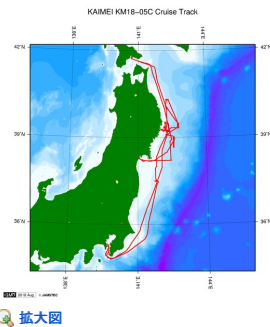
#### 注意事項

(1) TSK製T-5ブローブについては深度にバイアスがあることが指摘されています。深度補正データの公開方針は以下をご覧ください。

[XBT深度補正データの公開方針について](#)

#### 関連情報

航海データ 潜航データ



#### KM18-05C

船舶名: かいめい

期間: 2018-05-29 - 2018-06-17

主席/首席: 土田 真二 (海洋研究開発機構)

プロジェクト名: [東北マリンサイエンス拠点形成事業 (TEAMS)]

課題名: 三陸沖合における海洋生態系変動メカニズムの解明

#### 更新履歴

2020-06-30 観測データを登録しました。

#### JAMSTEC

サイトポリシー

個人情報保護について

オンラインデータとサンプル

の利用申請

データポリシー

#### 更新情報

サイト更新履歴

フィードバック

#### 一覧

公表成果一覧

公開情報件数

データを探す

地図検索

データツリー

詳細検索

#### 船舶の紹介

なつしま

かいよう

よこすか

みらい

かきれい

ちきゅう

かいめい

新青丸

白鳳丸

#### 潜水船の紹介

かいこう

しんかい2000

しんかい6500

ディープ・トウ

ハイバードルフィン

うらしま

よこすかディープ・トウ

6Kカメラディープ・トウ

6Kソーナーディープ・トウ

KM-ROV

シェル型パワーグラブ

爪型パワーグラブ

海底設置型掘削装置

#### 航海情報へ

航海番号:  Go

#### 潜航情報へ

潜航番号:   Go

Copyright 2011 Japan Agency for Marine-Earth Science and Technology



**JAMSTEC**  
JAPAN AGENCY FOR MARINE-EARTH SCIENCE AND TECHNOLOGY

国立研究開発法人  
海洋研究開発機構

「かいめい」 KM18-05C 投下式水温計 (XBT)

最終更新日: 2020-06-30

ReadMe 観測データ データフォーマット

航海番号: KM18-05C

投下式水温計 (XBT): Processed (DMO)-QCed

データポリシー: JAMSTEC

XBT DMO

ファイルは、ヘッダ1行とデータ部の1キャスト分が収録されている。  
データ行についてはヘッダに記載されている。

Header part

No.	カラム	項目	表示形式	備考
1	1	ヘッダID	a1	固定値 '#'
2	3 - 6	データID	a4	XBT
3	8 - 22	クルーズID	a15	
4	33 - 40	日付	i8	YYYYMMDD (UTC)
5	42 - 45	時刻	i4	hhmm (UTC)
6	47 - 55	緯度	i2,a1,f5.2,a1	dd-mm.mmN(S)
7	57 - 66	経度	i3,a1,f5.2,a1	ddd-mm.mmE(W)
8	68 - 71	データ行数	i4	
9	72 - 73	改行コード	-	CR+LF

Data part

No.	カラム	項目名	単位	表示形式	備考
1	1 - 11	深度	m	f11.1	
2	12 - 22	水温	deg-C	f11.2	ITS-90
3	45 - 55	フラグ	-	i11	1 - 7 : 空白 8 : 深度フラグ 9 : 水温フラグ 10 - 11 : 空白 * reference : '品質管理フラグについてはこちらをご覧ください。'
4	56 - 57	改行コード	-	-	CR+LF

各項目は11バイトで表示される。  
欠測値は'-5'、エラー値は'-9'と表示される。

品質管理フラグ

1. Depth Flags

- 0 - accepted value
- 1 - error in recorded depth ( same or less than previous depth )
- 2 - density inversion

2. Observed Level Flags

- N - missing value
- 0 - accepted value
- 1 - range outlier ( outside of broad range check )
- 2 - failed inversion check
- 3 - failed gradient check
- 4 - zero anomaly
- 5 - failed combined gradient and inversion checks
- 6 - failed range and inversion checks
- 7 - failed range and gradient checks
- 8 - failed range and zero anomaly checks
- 9 - failed range and combined gradient and inversion checks
- A - failed visual check

\* XBTデータはrange及びgradientについて閾値を設けたチェックが行われました。

QCed dataはRaw dataに対し、NODC (National Oceanographic Data Center) のデータ評価手法に基づいて品質管理し、ビジュアルQC後のデータを公開しています。データ評価手法についてはNODCのサイトをご覧ください。

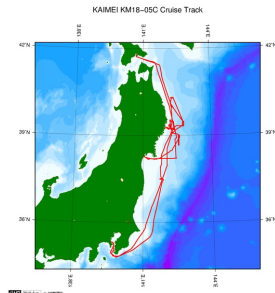
QUALITY CONTROL AND PROCESSING OF HISTORICAL OCEANOGRAPHIC TEMPERATURE, SALINITY, AND OXYGEN DATA

サンプルプログラム

ex\_read2.f

関連情報

航海データ 潜航データ



拡大図

#### KM18-05C

船舶名: かいめい

期間: 2018-05-29 - 2018-06-17

主席/首席: 土田 真二 (海洋研究開発機構)

プロジェクト名: [東北マリンサイエンス拠点形成事業 (TEAMS)]

課題名: 三陸沖合における海洋生態系変動メカニズムの解明

#### 更新履歴

2020-06-30

観測データを登録しました。

#### JAMSTEC

サイトポリシー

個人情報保護について

オフラインデータとサンプル

の利用申請

データポリシー

データツール

更新情報

サイト更新履歴

フィードバック

#### 一覧

公表成果一覧

公開情報件数

データを探す

地図検索

データツール

詳細検索

#### 船舶の紹介

なつしま

かいよう

よこすか

みらい

かいれい

ちきゅう

かいめい

新青丸

白鳳丸

#### 潜水船の紹介

かいこう

しんかい2000

しんかい6500

ディープ・トウ

ハイパードルフィン

うらしま

よこすかディープ・トウ

6Kカメラディープ・トウ

6Kソナーディープ・トウ

KM-ROV

シェル型パワーグラブ

爪型パワーグラブ

海底設置型掘削装置

#### 航海情報へ

航海番号:

Go

#### 潜航情報へ

潜航番号:

Go

Copyright 2011 Japan Agency for Marine-Earth Science and Technology



**JAMSTEC**  
JAPAN AGENCY FOR MARINE-EARTH SCIENCE AND TECHNOLOGY

国立研究開発法人  
海洋研究開発機構

## 「かいめい」 KM18-05C 投下式水温計 (XBT)

最終更新日: 2020-06-30

ReadMe **観測データ** データフォーマット

航海番号: **KM18-05C**

投下式水温計 (XBT): Processed (DMO)-QCed

データポリシー: **JAMSTEC**

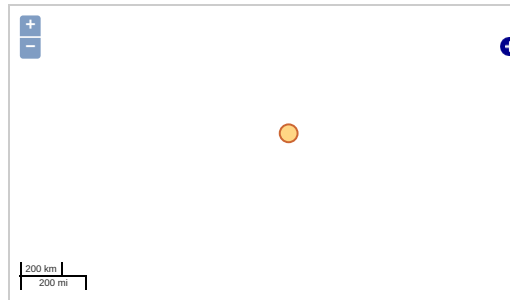
観測データ項目: 深度, 水温

サイエンスキーワード:

海洋 > 海水温 > 水温

### 観測位置

- 地図上のアイコン（観測点）をクリックすると、その観測点に含まれる観測をバレーンに表示します。
- 観測名をクリックすると観測に関するグラフが表示されます。

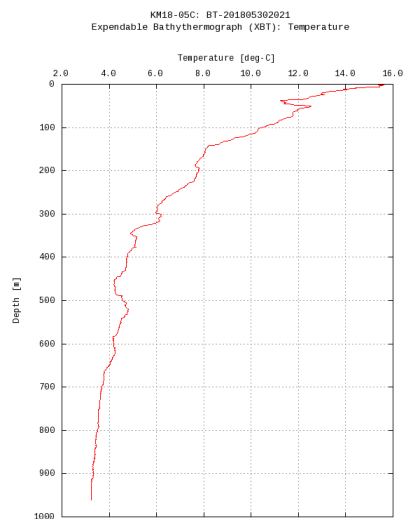


— ... 測線 — ... 航跡 ● ... 観測点、潜航点、掘削点

Imagery reproduced from ...

### グラフ

BT-201805302021



Only values evaluated as "good" (all flags are 0) are plotted in profiles.  
Please see Format Page for the definition of quality flags.

### データリスト

バスケットに追加

#### ファイル名

☐ BT-201805302021.dat

☐ BT-201805311209.dat

☐ BT-201805311356.dat

☐ BT-201806012107.dat

☐ BT-201806031126.dat

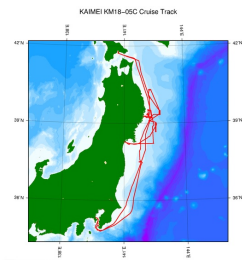
☐ BT-201806100131.dat

☐ ex\_read2.f (サンプルプログラム)

#### 観測リスト

データファイルに含まれる観測の一覧を以下に表示します。

観測	日時	緯度[°]	経度[°]
BT-201805302021	2018-05-30 20:38	39.2450	142.3516
BT-201805311209	2018-05-31 12:17	39.3278	142.7910
BT-201805311356	2018-05-31 13:59	39.4371	142.7751
BT-201806012107	2018-06-01 21:08	39.9990	142.2573
BT-201806031126	2018-06-03 11:29	39.0431	142.5245
BT-201806100131	2018-06-10 01:34	39.2031	142.3581



[拡大図](#)

#### KM18-05C

船舶名: かいめい  
 期間: 2018-05-29 - 2018-06-17  
 主席/首席: 土田 真二 (海洋研究開発機構)  
 プロジェクト名: [東北マリンサイエンス拠点形成事業 (TEAMS)]  
 課題名: 三陸沖合における海洋生態系変動メカニズムの解明

#### 更新履歴

2020-06-30	観測データを登録しました。
------------	---------------

#### JAMSTEC

[サイトポリシー](#)  
[個人情報保護について](#)  
[オフラインデータとサンプルの利用申請](#)  
[データポリシー](#)  
[更新情報](#)  
[サイト更新履歴](#)  
[フィード一覧](#)

#### 一覧

[公表成果一覧](#)  
[公開情報件数](#)  
[データを探す](#)  
[地図検索](#)  
[データツリー](#)  
[詳細検索](#)

#### 船舶の紹介

[なつしま](#)  
[かいよう](#)  
[よこすか](#)  
[みらい](#)  
[かいはい](#)  
[ちきゅう](#)  
[かいめい](#)  
[新青丸](#)  
[白鳳丸](#)

#### 潜水船の紹介

[かいこう](#)  
[しんかい2000](#)  
[しんかい6500](#)  
[ディープ・トウ](#)  
[ハイバードルフィン](#)  
[うらしま](#)  
[よこすかディープ・トウ](#)  
[GKカメラディープ・トウ](#)  
[GKソーナーディープ・トウ](#)  
[KM-ROV](#)  
[シェル型パワーグラブ](#)  
[爪型パワーグラブ](#)  
[海底設置型掘削装置](#)

#### 航海情報へ

航海番号:

#### 潜航情報へ

潜航番号:

