

「みらい」 MR05-03 Leg3 ラジオゾンデ

最終更新日: 2014-07-11

ReadMe 観測データ データフォーマット

航海番号: **MR05-03 Leg3**

ラジオゾンデ: Processed (DMO)-Corrected

データポリシー: **JAMSTEC**

観測データ項目: 気圧, 気温, 露点温度, 相対湿度, 風速 (東西, 南北成分), 高度

サイエンスキーワード:

大気 > 大気水蒸気量 > 露点
大気 > 大気水蒸気量 > 湿度
大気 > 大気温度 > 温度プロファイル
大気 > 風 > 高層風
大気 > 風 > 風鉛直分布

クルーズレポート

http://www.godac.jamstec.go.jp/catalog/data/doc_catalog/media/MR05-03_leg1-3_all.pdf

① データのご利用にあたって

データ責任者

情報管理部署

データの利用制限

データ利用の制限については [注意事項](#) をご参照ください。

引用方法

データの引用については [注意事項](#) をご参照ください。

観測機器

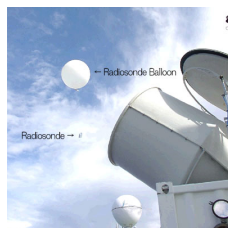
機器名:

ラジオゾンデ (MR11-03 - MR15-E01
Leg3)



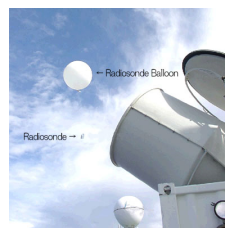
機器名:

ラジオゾンデ (MR04-03 Leg1 - MR11-
02)



機器名:

ラジオゾンデ (- MR04-02)



概要

補正

● RS80センサによる取得データ

・船体影響補正

観測船の船体は昼間は日射により加熱され、夜間は冷却される。船体近傍の気温および湿度データはこの影響を強く受けるため、観測データから船体影響を除去する必要がある。ここでは船体近傍（甲板から気圧で4.5hPa下がる高度まで）において、上層のデータを用いて外挿を行うことにより船体影響の補正を行った。手法の詳細はYoneyama et al. 2002の[日本語版](#)を参照のこと。

● RS92センサによる取得データ

・船体影響補正

同上

・ドライバイアス補正

RS92センサで取得した湿度データにはドライバイアスが存在する。ここでは[Yoneyama et al.\(2008\)](#)の手法によるドライバイアス補正を行った。RS92センサは「MR04-03」以降の航海で使用している。

備考

下記の表に各観測情報を示す。内容は観測データ、放球日時、放球位置（緯度、経度）、センサーのシリアルナンバー、放球前キャリブレーション時の補正值（気圧、気温、相対湿度）である。データファイル名はUTCにおける観測時刻を示す（YYMMDDHH.dat、YY=年、MMM=月、DD=日、HH=時刻）。データページに記載されている calibration result は、放球時較正前のゾンデセンサーの指示値と基準器の指示値の差であり、後者が前者よりも高い値を示した場合には、補正值は正として示してある。なおデータページの各ファイルに記載されている鉛直プロファイルの数値は、この補正を施した後の値を示す。

Data file	Launch time (UTC)		Launch station		Sensor information		Calibration result				Note
	Date	Time	Latitude	Longitude	Serial No.	Age	Atmospheric pressure[hPa]	Air temperature[deg-C]	Relative humidity1[%]	Relative humidity2[%]	
05082706.dat	2005/08/27	05:30	14.42N	136.01E	304370219	947	0.58	-0.06	-1.46	-	RS80-G
05082712.dat	2005/08/27	11:30	15.92N	136.15E	234505701	1100	4.50	0.11	3.19	-	RS80-G
05082718.dat	2005/08/27	17:30	17.39N	136.28E	234310705	1102	4.12	-0.36	3.17	-	RS80-G
05082800.dat	2005/08/27	23:30	18.85N	136.53E	234505813	1100	5.07	-0.04	2.35	-	RS80-G
05082900.dat	2005/08/28	23:30	23.50N	136.83E	234505815	1101	4.72	-0.30	2.70	-	RS80-G

参考文献

K. Yoneyama, M.Hanyu, S.Sueyoshi, F.Yoshiura, and M.Katsumata, 2002:Radiosonde observation from the ship in the tropical region. [\[PDF:400kbyte\]](#) JAMSTECR, Vol.45, 31-39.

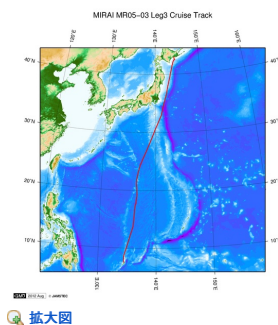
K. Yoneyama, M.fujita, N.Sato, M.Fujiwara, Y.Inai, and F.Hasebe, 2008:Correction for Radiation Dry Bias Found in RS92 Radiosonde Data during the MISMO Field Experiment. [\[PDF:400kbyte\]](#) SOLA, Vol.4, 13-16.

その他

- ・ Main processor: DigiCORAll. MW21(from 2004 Jul. to 2011 Mar.) [VAISALA, Finland]
- ・ Radiosonde Sensor: RS92-SGP, RS80-15GH, RS80-15G [VAISALA, Finland]
 - * RS80を使用した観測はデータページの"Note"に記載（記載が無い観測はRS92を使用）
- ・ Launcher Location: 22m (from base line)

注意事項

関連情報



MR05-03 Leg3

船舶名: みらい
期間: 2005-08-25 - 2005-09-05
主席/首席: 森 修一（海洋研究開発機構）
プロジェクト名: [Tropical Ocean Climate Study (TOCS)]

更新履歴

2014-07-11	観測データを登録しました。
2014-06-13	観測データを登録しました。
2012-11-25	観測データを登録しました。

JAMSTEC

サイトポリシー
個人情報保護について
オフラインデータとサンプルの利用申請
データポリシー

更新情報

サイト更新履歴
フィード一覧

一覧

公表成果一覧
公開情報件数
データを探す
地図検索
データツリー
詳細検索

船舶の紹介

なつしま
かいよう
よこすか
みらい
かいいい
ちきゅう
かいめい
新青丸
白鳳丸

潜水船の紹介

かいこう
しんかい2000
しんかい6500
ディープ・トウ
ハイバードルフィン
うらしま
よこすかディープ・トウ
6Kカメラディープ・トウ
6Kソーナーディープ・トウ
KM-ROV
シェル型パワーグラブ
爪型パワーグラブ
海底設置型掘削装置

航海情報へ

航海番号:

潜航情報へ

潜航番号:

Copyright 2011 Japan Agency for Marine-Earth Science and Technology



JAMSTEC
JAPAN AGENCY FOR MARINE-EARTH SCIENCE AND TECHNOLOGY

国立研究開発法人
海洋研究開発機構

「みらい」 MR05-03 Leg3 ラジオゾンデ

最終更新日: 2014-07-11

ReadMe 観測データ データフォーマット

航海番号: **MR05-03 Leg3**

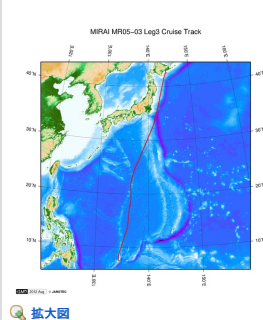
ラジオゾンデ: Processed (DMO)-Corrected

データポリシー: **JAMSTEC**

Radiosonde Corrected

No.	カラム	内容	表示形式	単位	備考
1	3 - 8	気圧	f6.1	hPa	
2	10 - 15	気温	f6.1	deg-C	'9999.0': 欠測値
3	17 - 22	露点温度	f6.1	deg-C	'9999.0': 欠測値
4	24 - 27	相対湿度	i4	%	'9999': 欠測値
5	29 - 34	風速 (東西成分)	f6.1	m/sec	'9999.0': 欠測値
6	36 - 41	風速 (南北成分)	f6.1	m/sec	'9999.0': 欠測値
7	44 - 48	高度	i5	m	'99999': 欠測値
8	49 - 50	ターミネータ	a2		CR+LF

関連情報



MR05-03 Leg3

船舶名: みらい

期間: 2005-08-25 - 2005-09-05

主席/首席: 森 修一 (海洋研究開発機構)

プロジェクト名: [Tropical Ocean Climate Study (TOCS)]

拡大図

更新履歴

2014-07-11	観測データを登録しました。
2014-06-13	観測データを登録しました。
2012-11-25	観測データを登録しました。

JAMSTEC

サイトポリシー

個人情報保護について

オフラインデータとサン

ブルの利用申請

データポリシー

更新情報

サイト更新履歴

フィード一覧

一覧

公表成果一覧

公開情報件数

データを探す

地図検索

データツリー

詳細検索

船舶の紹介

なつしま

かいよう

よこすか

みらい

かきれい

ちきゅう

かいいい

新青丸

白鳳丸

潜水船の紹介

かいこう

しんかい2000

しんかい6500

ディープ・トウ

ハイバードルフィン

うらしま

よこすかディープ・トウ

6Kカメラディープ・トウ

6Kソーナーディープ・トウ

ウ

KM-ROV

シェル型パワーグラフ

爪型パワーグラフ

海底設置型掘削装置

航海情報へ

航海番号: Go

潜航情報へ

潜航番号: Go



「みらい」 MR05-03 Leg3 ラジオゾンデ

最終更新日: 2014-07-11

ReadMe 観測データ データフォーマット

航海番号: MR05-03 Leg3

ラジオゾンデ: Processed (DMO)-Corrected

データポリシー: JAMSTEC

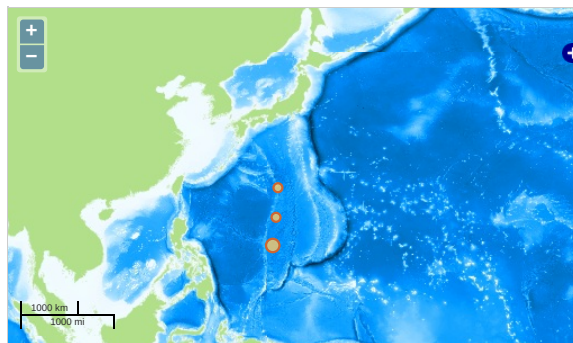
観測データ項目: 気圧, 気温, 露点温度, 相対湿度, 風速 (東西, 南北成分), 高度

サイエンスキーワード:

大気 > 大気水蒸気量 > 露点
大気 > 大気水蒸気量 > 湿度
大気 > 大気温度 > 温度プロファイル
大気 > 風 > 高層風
大気 > 風 > 風鉛直分布

観測位置

- 地図上のアイコン (観測点) をクリックすると、その観測点に含まれる観測をバレーンに表示します。
- 観測名をクリックすると観測に関するグラフが表示されます。



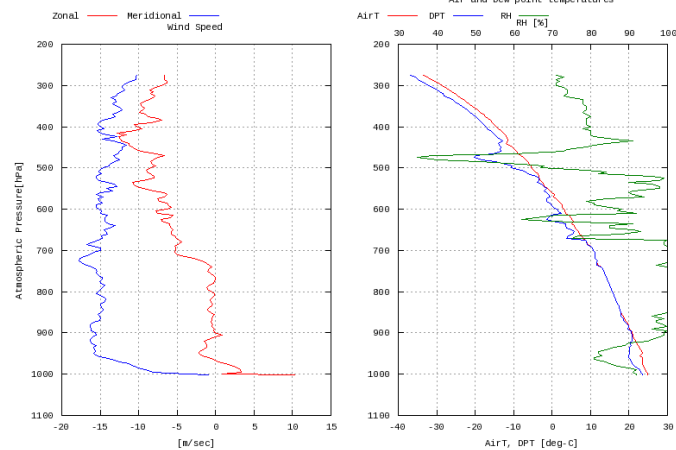
Imagery reproduced from ...

— ... 測線 — ... 航跡 ● ... 観測点、潜航点、掘削点

グラフ

05082706

MR05-03 Leg3: 05082706
Radiosonde

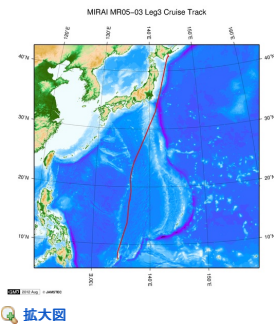


データリスト

バスケットに追加

<input type="checkbox"/> ファイル名
<input type="checkbox"/> 05082706.dat
<input type="checkbox"/> 05082712.dat
<input type="checkbox"/> 05082718.dat
<input type="checkbox"/> 05082800.dat
<input type="checkbox"/> 05082900.dat

関連情報



MR05-03 Leg3

船舶名: みらい

期間: 2005-08-25 - 2005-09-05

主席/首席: 森 修一 (海洋研究開発機構)

プロジェクト名: [Tropical Ocean Climate Study (TOCS)]

更新履歴

2014-07-11	観測データを登録しました。
2014-06-13	観測データを登録しました。
2012-11-25	観測データを登録しました。

JAMSTEC

サイトポリシー
個人情報保護について
オフラインデータとサンプルの利用申請
データポリシー

更新情報

サイト更新履歴
フィードバック

一覧

公表成果一覧
公開情報件数

データを探す
地図検索
データツリー
詳細検索

船舶の紹介

なつしま
かいよう
よこすか
みらい
かいいい
ちきゅう
かいめい
新青丸
白鳳丸

潜水船の紹介

かいこう
しんかい2000
しんかい6500
ディープ・トウ
ハイバードルフィン
うらしま
よこすかディープ・トウ
6Kカメラディープ・トウ
6Kソーナードープ・トウ
KM-ROV
シェル型パワーグラブ
爪型パワーグラブ
海底設置型掘削装置

航海情報へ

航海番号:

潜航情報へ

潜航番号:

Copyright 2011 Japan Agency for Marine-Earth Science and Technology



JAMSTEC
JAPAN AGENCY FOR MARINE-EARTH SCIENCE AND TECHNOLOGY

国立研究開発法人
海洋研究開発機構