

「みらい」 MR10-06 漂流型セジメントトラップデータ

最終更新日: 2013-02-25

ReadMe 観測データ

航海番号: **MR10-06**

漂流型セジメントトラップデータ: Processed (PI)

データポリシー: **JAMSTEC**

観測データ項目:

サイエンスキーワード:

データの概要

漂流型セジメントトラップにより観測地点K2とS1の水深約60, 100, 150, 200mで捕集された沈降粒子の化学分析結果

クルーズレポート

http://www.godac.jamstec.go.jp/catalog/data/doc_catalog/media/MR10-06_all.pdf

① データのご利用にあたって

データ責任者

本多 牧生 (JAMSTEC)

データの利用制限

責任者 (本多 牧生) と要相談 (hondam@jamstec.go.jp)

引用方法

責任者 (本多 牧生) と要相談 (hondam@jamstec.go.jp)

観測機器

機器名:

捕集装置: 漂流型セジメントトラップ、分析機器: 元素分析計、高周波プラズマ発光分析装置

機器の概要:

捕集装置: 漂流型セジメントトラップ (Knauer型), 分析機器: 元素分析計 Parkin-Elmer 2400, 高周波プラズマ発光分析装置 Perkin-Elmer Optima 3300DV (捕集に関する詳細は MR10-06 Preliminary Cruise report <http://www.godac.jamstec.go.jp/darwin/cruise/mirai/MR10-06/e>, p. 151~を参照)



サンプル種別

沈降粒子

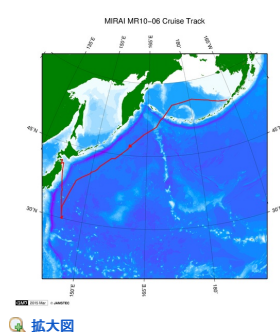
サンプル名

MR1006PK2**2, MR1006PS1**4

データフォーマット

エクセルファイル

関連情報



MR10-06

船舶名: みらい

期間: 2010-10-18 - 2010-11-16

主席/首席: 本多 牧生 (海洋研究開発機構)

プロジェクト名: [海洋観測点 K2, 海洋観測点 S1, 海洋観測点 KEO, 海洋観測点 KNOT]

課題名: ▶ 気候変動に対する生態系を介した物質循環の変動とフィードバック

更新履歴

2013-02-25 観測データを登録しました。

オフラインデータとサンプルの利用申請
データポリシー

更新情報
サイト更新履歴
フィードー覧

データを探す
地図検索
データツリー
詳細検索

よこすか
みらい
かいれい
ちきゅう
かいめい
新青丸
白鳳丸

しんかい6500
ディープ・トウ
ハイバードルフィン
うらしま
よこすかディープ・トウ
6Kカメラディープ・トウ
6Kソーナーディープ・トウ
KM-ROV
シェル型パワーグラブ
爪型パワーグラブ
海底設置型掘削装置

航海番号:

潜航情報へ

潜航番号:

Copyright 2011 Japan Agency for Marine-Earth Science and Technology



JAMSTEC
JAPAN AGENCY FOR MARINE-EARTH SCIENCE AND TECHNOLOGY

国立研究開発法人
海洋研究開発機構

「みらい」 MR10-06 漂流型セジメントラップデータ

最終更新日: 2013-02-25

ReadMe 観測データ

航海番号: MR10-06

漂流型セジメントラップデータ: Processed (PI)

データポリシー: JAMSTEC

観測データ項目:

サイエンスキーワード:

観測位置



Imagery reproduced from ...

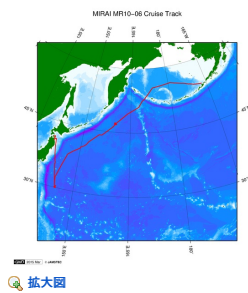
データリスト

バスケットに追加

ファイル名

MR10-06_sedimenttrap.xls

関連情報



拡大図

MR10-06

船舶名: みらい

期間: 2010-10-18 - 2010-11-16

主席/首席: 本多 牧生 (海洋研究開発機構)

プロジェクト名: [海洋観測点 K2, 海洋観測点 S1, 海洋観測点 KEO, 海洋観測点 KNOT]

課題名: ▶ 気候変動に対する生態系を介した物質循環の変動とフィードバック

更新履歴

2013-02-25 観測データを登録しました。

JAMSTEC

サイトポリシー
個人情報保護について
オフラインデータとサンプルの利用申請
データポリシー
更新情報
サイト更新履歴
フィードバック

一覧

公表成果一覧
公開情報件数
データを探す
地図検索
データツール
詳細検索

船舶の紹介

なつしま
かいよう
よこすか
みらい
かいてい
ちきゅう
かいてい
新青丸
白鳳丸

潜水船の紹介

かいこう
しんかい2000
しんかい6500
ディープ・トウ
ハイパードルフィン
うらしま
よこすかディープ・トウ
6Kカメラディープ・トウ
6Kソーナーディープ・トウ
KM-ROV
シェル型パワーグラブ
爪型パワーグラブ
海底設置型掘削装置

航海情報へ

航海番号: Go

潜航情報へ

潜航番号: Go



JAMSTEC 国立研究開発法人
海洋研究開発機構
JAPAN AGENCY FOR MARINE-EARTH SCIENCE AND TECHNOLOGY