

## 「みらい」 MR17-04 Leg1 雲底高度

最終更新日: 2017-12-29

ReadMe 観測データ データフォーマット

航海番号: MR17-04 Leg1

雲底高度: Raw

データポリシー: JAMSTEC

観測データ項目: 雲底高度

サイエンスキーワード:

大気 > 雲 > 雲底

クルーズレポート

[http://www.godac.jamstec.go.jp/catalog/data/doc\\_catalog/media/MR17-04\\_leg1-2\\_all.pdf](http://www.godac.jamstec.go.jp/catalog/data/doc_catalog/media/MR17-04_leg1-2_all.pdf)

### ① データのご利用にあたって

データ責任者

情報管理部

データの利用制限

データ利用の制限については [注意事項](#) をご参照ください。

引用方法

データの引用については [注意事項](#) をご参照ください。

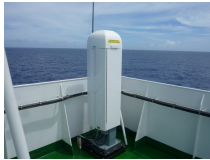
### 観測期間 (UTC)

2017-07-10 07:00 - 2017-08-02 17:10

### 観測機器

機器名:

シーロメーター (MR13-02B -)



### 概要

シーロメーターとはコンパスデッキに設置された本体からレーザーパルスを鉛直上方に向けて発射し、レーザー信号が雲粒に当たり、発生した後方散乱信号を捉えることにより雲底高度を測定する装置です。

レーザーパルスを発射してから後方散乱信号を受信するまでの時間差とその強度にて雲底の高度を測定します。又、雲底が不明瞭な場合には、鉛直視程が測定されます。

### 計測センサー

メーカー: ヴァイサラ(株)  
機種: CL51  
シリアル番号: J0510004  
計測範囲: ~15000[m] (後方散乱計測)  
~13000[m] (雲底検出)  
分解能: 10[m]  
精度: ±1% または ±5mのいずれか大きい方  
計測サイクル: 10-120[秒] 通常は36秒に設定  
設置場所: コンパスデッキ右舷端(海面からの設置高度約18m)  
収録ソフトウェア: CL-VIEW Ver2.00 (MR13-02B Leg1~)

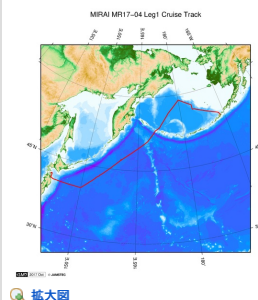
### 注意事項

(1) YYMMDDHH.DAT(Ver2.00)のファイル命名規約は次のとおりです。

YY: 西暦年の下二桁  
MM: 収録開始月(UTC)  
DD: 収録開始日(UTC)  
HH: 収録開始時刻(UTC)

(2) 設置高度補正は、行っておりません。

### 関連情報



#### MR17-04 Leg1

船舶名: みらい

期間: 2017-07-10 - 2017-08-02

主席/首席: 藤木 徹一 (海洋研究開発機構)

プロジェクト名: [海洋観測点 K2]

課題名: ▶ 北太平洋及びベーリング海における生物地球化学-生態系観測

拡大図

### 更新履歴

2017-12-29 観測データを登録しました。

オフラインデータとサン  
ブルの利用申請  
データポリシー

更新情報  
サイト更新履歴  
フィード一覧

データを探す  
地図検索  
データツリー  
詳細検索

よこすか  
みらい  
かいいい  
ちきゅう  
かいめい  
新青丸  
白鳳丸

しんかい6500  
ディープ・トウ  
ハイバードルフィン  
うらしま  
よこすかディープ・トウ  
6Kカメラディープ・トウ  
6Kソーナーディープ・トウ  
KM-ROV  
シェル型パワーグラフ  
爪型パワーグラフ  
海底設置型掘削装置

航海番号:

潜航情報へ

潜航番号:

Copyright 2011 Japan Agency for Marine-Earth Science and  
Technology



**JAMSTEC**  
JAPAN AGENCY FOR MARINE-EARTH SCIENCE AND TECHNOLOGY

国立研究開発法人  
海洋研究開発機構

## 「みらい」 MR17-04 Leg1 雲底高度

最終更新日: 2017-12-29

ReadMe

観測データ

データフォーマット

航海番号: **MR17-04 Leg1**

雲底高度: Raw

データポリシー: **JAMSTEC**

### Ceiling Raw

雲底高度観測装置(Ceilometer)データの 1 データは56バイトです。

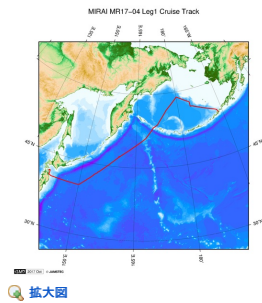
No.	カラム	内容	表示形式	備考
1	1 - 8	日付	i4,i2,i2	YYYYMMDD (UTC)
2	10 - 15	時刻	i2,i2,i2	hhmmss (UTC)
3	17 - 19	データ処理ソフトウェア	a3	'CT0': CT-VIEW 'CL0': CL-VIEW
4	20 - 21	ソフトウェアバージョン	i2	データ処理ソフトウェアバージョン
5	22	データステータス	i1	1: 雲底高度/鉛直視程 2: 雲底高度/鉛直視程、後方散乱信号 6: 雲底高度/鉛直視程、雲量及び雲層高度 7: 雲底高度/鉛直視程、後方散乱信号、雲量及び雲層高度
6	23	(予備)	a1	
7	25	探知ステータス	i1	0: 雲なし 1: 1つの雲底を探知 2: 2つの雲底を探知 3: 3つの雲底を探知 4: 雨、霧、霰 (全体的に雲に覆われた状態) 5: 雲底不明瞭 (雲と判断できない状態)
8	26	アラーム	a1	0: 異常なし W: 警告あり A: 警報あり * 観測情報(No.12)を参照
9	28 - 32	最下層雲底高度または鉛直視程	i5	探知ステータスが1,2,3の場合は最下層雲底高度 探知ステータスが4の場合は鉛直視程 探知ステータスが0,5の場合は'////' 単位:観測情報(No.12)を参照
10	34 - 38	第2層雲底高度または探知信号最高高度	i5	探知ステータスが2,3の場合は第2層雲底高度 探知ステータスが4の場合は受信された後方散乱信号の最高高度 探知ステータスが0,1,5の場合は'////' 単位:観測情報(No.12)を参照
11	40 - 44	第3層雲底高度	i5	探知ステータスが3の場合は第3層雲底高度 探知ステータスが0,1,2,4,5の場合は'////' 単位:観測情報(No.12)を参照
12	46 - 53	観測情報	a8	*1
13	55 - 56	ターミネータ	a2	CR+LF

\*1: 観測情報

この情報は各々16進数で表された8文字(8 bytes)で表示されています。

Byte	Hexadecimal character (o:on, -:off)															Message(A:alarm, W:warning)	
	0	1	2	3	4	5	6	7	8	9	A	B	C	D	E	F	
1	-	-	-	-	-	-	-	0	0	0	0	0	0	0	0	0	Laser temperature shut-off(A)
	-	-	-	-	0	0	0	0	-	-	-	-	0	0	0	0	Laser failure(A)
	-	-	0	0	-	-	0	0	-	0	0	-	-	0	-	0	Receiver failure(A)
	-	0	-	0	-	0	-	0	-	0	-	0	-	0	-	0	Voltage failure(A)
2	-	-	-	-	-	-	-	0	0	0	0	0	0	0	0	0	Spare(A)
	-	-	-	-	0	0	0	0	-	-	-	-	0	0	0	0	Spare(A)
	-	-	0	0	-	-	0	0	-	0	0	-	-	0	-	0	Spare(A)
	-	0	-	0	-	0	-	0	-	0	-	0	-	0	-	0	Spare(A)
3	-	-	-	-	-	-	-	0	0	0	0	0	0	0	0	0	Windows contaminated(W)
	-	-	-	-	0	0	0	0	-	-	-	-	0	0	0	0	Battery low(W)
	-	-	0	0	-	-	0	0	-	0	0	-	-	0	-	0	Laser power low(W)
	-	0	-	0	-	0	-	0	-	0	-	0	-	0	-	0	Laser temperature high or low(W)
4	-	-	-	-	-	-	-	0	0	0	0	0	0	0	0	0	Internal temperature high or low(W)
	-	-	-	-	0	0	0	0	-	-	-	-	0	0	0	0	Voltage high or low(W)
	-	-	0	0	-	-	0	0	-	0	0	-	-	0	-	0	Relative Humidity is > 85%(W)
	-	0	-	0	-	0	-	0	-	0	-	0	-	0	-	0	Receiver cross-talk compensation poor(W)
5	-	-	-	-	-	-	-	0	0	0	0	0	0	0	0	0	Blower suspect(W)
	-	-	-	-	0	0	0	0	-	-	-	-	0	0	0	0	Spare(W)
	-	-	0	0	-	-	0	0	-	0	0	-	-	0	-	0	Spare(W)
	-	0	-	0	-	0	-	0	-	0	-	0	-	0	-	0	Spare(W)
6	-	-	-	-	-	-	-	0	0	0	0	0	0	0	0	0	Blower is ON
	-	-	-	-	0	0	0	0	-	-	-	-	0	0	0	0	Blower heater is ON
	-	-	0	0	-	-	0	0	-	0	0	-	-	0	-	0	Internal heater is ON
	-	0	-	0	-	0	-	0	-	0	-	0	-	0	-	0	Units are METERS if ON , else FEET
7	-	-	-	-	-	-	-	0	0	0	0	0	0	0	0	0	Polling mode is ON
	-	-	-	-	0	0	0	0	-	-	-	-	0	0	0	0	Working from battery
	-	-	0	0	-	-	0	0	-	0	0	-	-	0	-	0	Single sequence mode is ON
	-	0	-	0	-	0	-	0	-	0	-	0	-	0	-	0	Manual settings are effective
8	-	-	-	-	-	-	-	0	0	0	0	0	0	0	0	0	Tilt angle is > 45 degrees
	-	-	-	-	0	0	0	0	-	-	-	-	0	0	0	0	High background radiance
	-	-	0	0	-	-	0	0	-	0	0	-	-	0	-	0	Manual blower control
	-	0	-	0	-	0	-	0	-	0	-	0	-	0	-	0	Spare

### 関連情報



#### MR17-04 Leg1

船舶名: みらい  
期間: 2017-07-10 - 2017-08-02  
主席/首席: 藤木 徹一 (海洋研究開発機構)  
プロジェクト名: [海洋観測点 K2]  
課題名: ▶ 北太平洋及びベーリング海における生物地球化学-生態系観測

#### 更新履歴

更新履歴	
2017-12-29	観測データを登録しました。

#### JAMSTEC

サイトポリシー  
個人情報保護について  
オフラインデータとサン  
ブルの利用申請  
データポリシー

更新情報  
サイト更新履歴  
フィードバック

一覧  
公表成果一覧  
公開情報件数  
データを探す  
地図検索  
データツリー  
詳細検索

#### 船舶の紹介

なつしま  
かいよう  
よこすか  
みらい  
かいいい  
ちきゅう  
かいいい  
新雪丸  
白鳳丸

#### 潜水船の紹介

かいこう  
しんかい2000  
しんかい6500  
ディープ・トウ  
ハイバードルフィン  
うらしま  
よこすかディープ・トウ  
6Kカメラディープ・トウ  
6Kソーナーディープ・トウ  
KM-ROV  
シェル型パワーグラブ  
爪型パワーグラブ  
海底設置型掘削装置

#### 航海情報へ

航海番号:  Go

#### 潜航情報へ

潜航番号:  Go

Copyright 2011 Japan Agency for Marine-Earth Science and Technology



**JAMSTEC**  
JAPAN AGENCY FOR MARINE-EARTH SCIENCE AND TECHNOLOGY

国立研究開発法人  
海洋研究開発機構

## 「みらい」 MR17-04 Leg1 雲底高度

最終更新日: 2017-12-29

ReadMe 観測データ データフォーマット

航海番号: MR17-04 Leg1

雲底高度: Raw

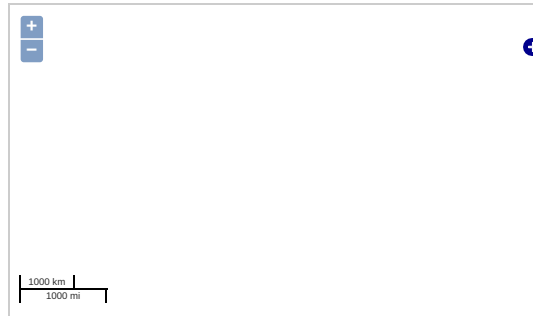
データポリシー: JAMSTEC

観測データ項目: 雲底高度

サイエンスキーワード:

大気 > 雲 > 雲底

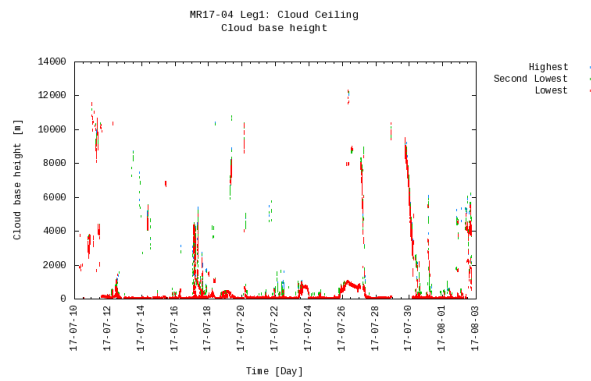
### 観測位置



— ... 測線 — ... 航路 ● ... 観測点、潜航点、掘削点

Imagery reproduced from ...

### グラフ



### データリスト

バスケットに追加

☐ ファイル名

☐ 17071000.DAT

☐ 17071100.DAT

☐ 17071200.DAT

☐ 17071300.DAT

☐ 17071400.DAT

☐ 17071500.DAT

☐ 17071600.DAT

☐ 17071700.DAT

☐ 17071800.DAT

☐ 17071900.DAT

☐ 17072000.DAT

☐ 17072100.DAT

☐ 17072200.DAT

☐ 17072300.DAT

☐ 17072400.DAT

☐ 17072500.DAT

☐ 17072600.DAT

☐ 17072700.DAT

☐ 17072800.DAT

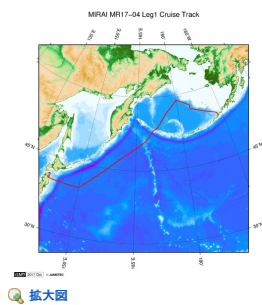
☐ 17072900.DAT

☐ 17073000.DAT

☐ 17073100.DAT

☐ 17080100.DAT

☐ 17080200.DAT



#### MR17-04 Leg1

船舶名: みらい  
期間: 2017-07-10 - 2017-08-02  
主席/首席: 藤木 徹一 (海洋研究開発機構)  
プロジェクト名: [海洋観測点 K2]  
課題名: ▶ 北太平洋及びベーリング海における生物地球化学-生態系観測

#### 更新履歴

更新日時	更新内容
2017-12-29	観測データを登録しました。

#### JAMSTEC

サイトポリシー  
個人情報保護について  
オフラインデータとサン  
プルの利用申請  
データポリシー

#### 更新情報

サイト更新履歴  
フィード一覧

#### 一覧

公表成果一覧  
公開情報件数  
データを探す  
地図検索  
データツリー  
詳細検索

#### 船舶の紹介

なつしま  
かいよう  
かいよう  
よこすか  
みらい  
かいいい  
ちぎゅう  
かいいい  
新青丸  
白鳳丸

#### 潜水船の紹介

かいこう  
しんかい2000  
しんかい6500  
ディープ・トウ  
ハイバードルフィン  
うらしま  
よこすかディープ・トウ  
6Kカメラディープ・トウ  
6Kソーナーディープ・トウ  
KM-ROV  
シェル型パワーグラブ  
爪型パワーグラブ  
海底設置型掘削装置

#### 航海情報へ

航海番号:

#### 潜航情報へ

潜航番号: