

「みらい」 MR08-02 窒素固定活性

最終更新日: 2012-10-27

ReadMe 観測データ

航海番号: **MR08-02**

窒素固定活性: Processed (PI)

データポリシー: **JAMSTEC**

観測データ項目:

サイエンスキーワード:

データの概要

Kitajima et al. (2009, Limnology & Oceanography 54: 537-547) に従って測定した窒素固定活性の値である。下船後、生データの再検討を行った。

クルーズレポート

http://www.godac.jamstec.go.jp/catalog/data/doc_catalog/media/MR08-02_all.pdf

① データのご利用にあたって

データ責任者

古谷 研 (東京大学)

データの利用制限

特になし

引用方法

特になし

観測機器

機器名:

GC-17A (島津製作所)

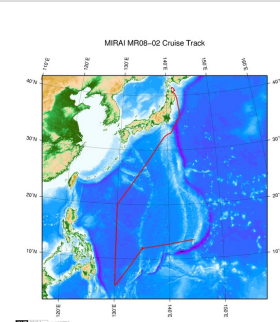
機器の概要:



データフォーマット

データ中に明記

関連情報



拡大図

MR08-02

船舶名: みらい

期間: 2008-05-26 - 2008-06-30

主席/首席: 米山 邦夫 (海洋研究開発機構)

プロジェクト名: [季節内変動 (MJO) の観測研究]

課題名: ▶ 熱帯域における大気海洋相互作用に係る観測研究

更新履歴

2012-10-27 観測データを登録しました。

JAMSTEC

サイトポリシー
個人情報保護について
オフラインデータとサンプルの利用申請
データポリシー

更新情報

サイト更新履歴
フィードバック

一覧

公表成果一覧
公開情報件数
データを探す
地図検索
データツリー
詳細検索

船舶の紹介

なつしま
かいよう
よこすか
みらい
かいいい
ちきゅう
かいいい
新青丸
白鳳丸

潜水船の紹介

かいこう
しんかい2000
しんかい6500
ディープ・トウ
ハイバードルフィン
うらしま
よこすかディープ・トウ
6Kカメラディープ・トウ
6Kソーナーディープ・トウ
KM-ROV
シェル型パワーグラブ
爪型パワーグラブ
海底設置型掘削装置

航海情報へ

航海番号: Go

潜航情報へ

潜航番号: Go

「みらい」 MR08-02 窒素固定活性

最終更新日: 2012-10-27

ReadMe 観測データ

航海番号: **MR08-02**

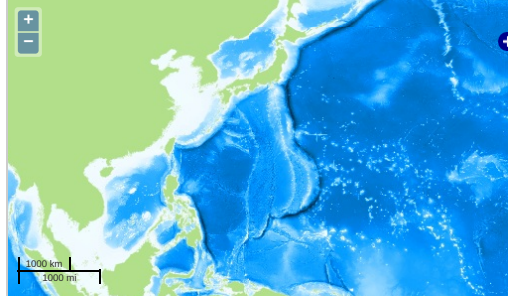
窒素固定活性: Processed (PI)

データポリシー: [JAMSTEC](#)

観測データ項目:

サイエンスキーワード:

観測位置



Imagery reproduced from ...

— ... 測線 — ... 航跡 ● ... 観測点、潜航点、掘削点

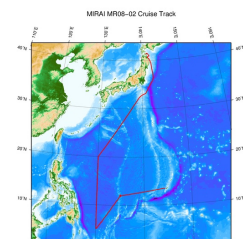
データリスト

[バスケットに追加](#)

ファイル名

MR08-02_nitrogen_fixation.xls

関連情報



[拡大図](#)

MR08-02

船舶名: みらい

期間: 2008-05-26 - 2008-06-30

主席/首席: 米山 邦夫 (海洋研究開発機構)

プロジェクト名: [季節内変動 (MJO) の観測研究]

課題名: ▶ 熱帯域における大気海洋相互作用に係る観測研究

更新履歴

2012-10-27 観測データを登録しました。

JAMSTEC

サイトポリシー

個人情報保護について

オフラインデータとサンプル

の利用申請

データポリシー

更新情報

サイト更新履歴

フィード一覧

一覧

公表成果一覧

公開情報件数

データを探す

地図検索

データツール

詳細検索

船舶の紹介

なつしま

かいよう

よこすか

みらい

かいはい

ちきゅう

かいはい

新青丸

白鳳丸

潜水船の紹介

かいこう

しんかい2000

しんかい6500

ディープ・トウ

ハイバードルフィン

うらしま

よこすかディープ・トウ

6Kカメラディープ・トウ

6Kソーナーディープ・トウ

KM-ROV

シェル型パワーグラブ

爪型パワーグラブ

海底設置型掘削装置

航海情報へ

航海番号:

潜航情報へ

潜航番号:

