

「みらい」 MR07-03 二酸化炭素分圧 (pCO2)

最終更新日: 2018-05-31

ReadMe 観測データ データフォーマット

航海番号: **MR07-03**

二酸化炭素分圧 (pCO2): Processed (DMO)-QCed

データポリシー: **JAMSTEC**

観測データ項目: 二酸化炭素濃度, 気圧, 表面水温, 表面塩分

サイエンスキーワード:

海洋 > 海洋化学 > 二酸化炭素

クルーズレポート

http://www.godac.jamstec.go.jp/catalog/data/doc_catalog/media/MR07-03_all.pdf

① データのご利用にあたって

データ責任者

植木 巖 (海洋研究開発機構)

データの利用制限

データ利用の制限については [注意事項](#) をご参照ください。

引用方法

データの引用については [注意事項](#) をご参照ください。

観測機器

機器名:

大気海水CO2連続測定装置 (- MR10-06)



pCO2測定について

装置: 大気海水CO2連続測定装置; 日本アンス社製

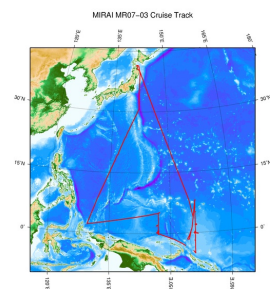
方法: 非分散型赤外分析計 (NDIR); BINOSTM / 平衡器: シャワー型

分析精度: -

標準ガス: -

データ処理については [こちら](#) をご覧ください

関連情報



拡大図

MR07-03

船舶名: みらい

期間: 2007-05-31 - 2007-07-14

主席/首席: 植木 巖 (海洋研究開発機構)

プロジェクト名: [Tropical Ocean Climate Study (TOCS)]

課題名: ▶ エアロゾル、雲の立体分布と光学特性の観測

更新履歴

2018-05-31 観測データを登録しました。

JAMSTEC

サイトポリシー

個人情報保護について

オンラインデータとサンプル

の利用申請

データポリシー

更新情報

サイト更新履歴

フィードバック

一覧

公表成果一覧

公開情報件数

データを探す

地図検索

データツリー

詳細検索

船舶の紹介

なつしま

かいよう

よこすか

みらい

かいれい

ちきゅう

かいめい

新青丸

白鳳丸

潜水船の紹介

かいこう

しんかい2000

しんかい6500

ディープ・トウ

ハイバードルフィン

うらしま

よこすかディープ・トウ

6Kカメラディープ・トウ

6Kソーナーディープ・トウ

KM-ROV

シェル型パワーグラブ

爪型パワーグラブ

海底設置型掘削装置

航海情報へ

航海番号: Go

潜航情報へ

潜航番号: Go



「みらい」 MR07-03 二酸化炭素分圧 (pCO2)

最終更新日: 2018-05-31

ReadMe 観測データ データフォーマット

航海番号: **MR07-03**

二酸化炭素分圧 (pCO2): Processed (DMO)-QCed

データポリシー: **JAMSTEC**

データフォーマット

このデータセットは可変長、"区切りです。
"で始まる行は、コメント行です。バージョン情報などを記入しています。
-999 は欠測値です。

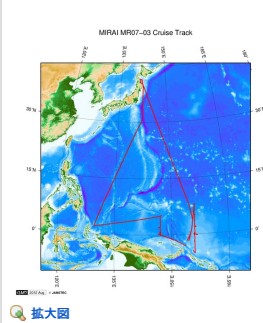
カラム番号	項目名	説明
1	Ship	船舶名
2	Cruise	航海名
3	Serial No.	データのシリアル番号
4	Date	観測年 (YYYY)
5		観測月 (MM)
6		観測日 (DD)
7	Time	観測時刻 (時) (HH)
8		観測時刻 (分) (MM)
9	Latitude	緯度 (度); 北緯は+, 南緯は-マイナスで表記
10	Longitude	経度 (度); 東経で表記、例えば西経150度30分は、"209.500"。
11	xCO2_Air	大気CO ₂ 濃度 (ppm)
12	F	データ品質フラグ; xCO2_Air
13	xCO2_Sea	表層海水のCO ₂ 濃度 (ppm)
14	F	データ品質フラグ; xCO2_Sea
15	Atm_Prs	気圧 (hPa)
17	Eq_Prs	平衡器内気圧 (hPa)
18	Eq_Tmp	平衡器内水温 (degC)
19	SST	表面水温 (degC)
20	F	データ品質フラグ; SST
21	SSS	表面塩分 (PSU)
22	F	データ品質フラグ; SSS
23	pH2O	現場飽和蒸気圧 (hPa)

データ品質フラグ

- 2 - Good
- 3 - Questionable
- 4 - Bad
- 5 - Not reported
- 9 - No data

*: 表層海水のCO₂濃度の計算方法については[こちら](#)をご参照ください。

関連情報



MR07-03

船舶名: みらい
期間: 2007-05-31 - 2007-07-14
主席/首席: 植木 巖 (海洋研究開発機構)
プロジェクト名: [Tropical Ocean Climate Study (TOCS)]
課題名: ▶ エアロゾル、雲の立体分布と光学特性の観測

[拡大図](#)

更新履歴

2018-05-31 観測データを登録しました。

JAMSTEC
サイトポリシー
個人情報保護について
オフラインデータとサ
ンプルの利用申請
データポリシー

更新情報
サイト更新履歴
フィード一覧

一覧
公表成果一覧
公開情報件数
データを探す
地図検索
データツリー
詳細検索

船舶の紹介
なつしま
かいよう
よこすか
みらい
かいいい
ちきゅう
かいいい
新青丸
白鳳丸

潜水船の紹介
かいこう
しんかい2000
しんかい6500
ディープ・トウ
ハイバードルフィン
うらしま
よこすかディープ・トウ
6Kカメラディープ・トウ
6Kソーナーディープ・トウ
KM-ROV
シェル型パワーグラブ
爪型パワーグラブ
海底設置型掘削装置

航海情報へ

航海番号: Go

潜航情報へ

潜航番号: Go

「みらい」 MR07-03 二酸化炭素分圧 (pCO2)

最終更新日: 2018-05-31

ReadMe 観測データ データフォーマット

航海番号: **MR07-03**

二酸化炭素分圧 (pCO2): Processed (DMO)-QCed

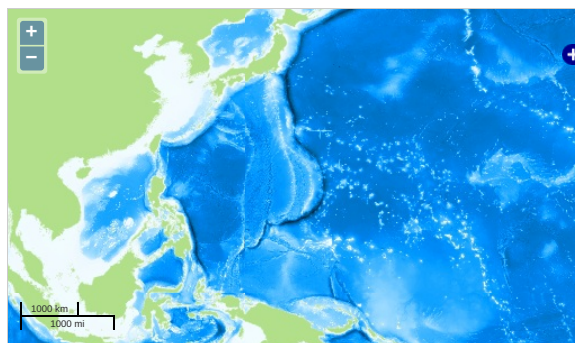
データポリシー: **JAMSTEC**

観測データ項目: 二酸化炭素濃度, 気圧, 表面水温, 表面塩分

サイエンスキーワード:

海洋 > 海洋化学 > 二酸化炭素

観測位置



... 測線 ... 航跡 ... 観測点、潜航点、掘削点

Imagery reproduced from ...

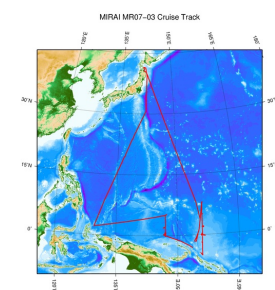
データリスト

バスケットに追加

ファイル名

☐ MR07-03_xCO2.csv

関連情報



拡大図

MR07-03

船舶名: みらい

期間: 2007-05-31 - 2007-07-14

主席/首席: 植木 巖 (海洋研究開発機構)

プロジェクト名: [Tropical Ocean Climate Study (TOCS)]

課題名: ▶ エアロゾル、雲の立体分布と光学特性の観測

更新履歴

2018-05-31 観測データを登録しました。

JAMSTEC

サイトポリシー
個人情報保護について
オフラインデータとサンプルの利用申請
データポリシー

更新情報

サイト更新履歴
フィードバック

一覧

公表成果一覧
公開情報件数
データを探す
地図検索
データツリー
詳細検索

船舶の紹介

なつしま
かいよう
よこすか
みらい
かいいい
ちきゅう
かいいい
新青丸
白風丸

潜水船の紹介

かいこう
しんかい2000
しんかい6500
ディープ・トウ
ハイバードルフィン
うらしま
よこすかディープ・トウ
6Kカメラディープ・トウ
6Kソーナーディープ・トウ
KM-ROV
シェル型パワーグラブ
爪型パワーグラブ
海底設置型掘削装置

航海情報へ

航海番号: Go

潜航情報へ

潜航番号: Go