

「みらい」 MR14-03 ラジオゾンデ

最終更新日: 2016-06-25

ReadMe

観測データ

データフォーマット

航海番号: MR14-03

ラジオゾンデ: Processed (DMO)-Corrected

データポリシー: JAMSTEC

観測データ項目: 気圧, 気温, 露点温度, 相対湿度, 風速（東西, 南北成分）, 高度

サイエンスキーワード:

大気 > 大気水蒸気量 > 露点

大気 > 大気水蒸気量 > 湿度

大気 > 大気温度 > 温度プロファイル

大気 > 風 > 高層風

大気 > 風 > 風鉛直分布

📌 データのご利用にあたって

データ責任者

情報管理部署

データの利用制限

データ利用の制限については [注意事項](#) をご参照ください。

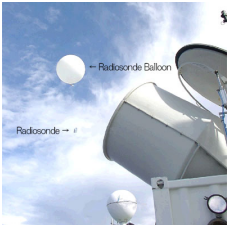
引用方法

データの引用については [注意事項](#) をご参照ください。

観測機器

機器名:

ラジオゾンデ (MR11-03 - MR15-E01 Leg3)



概要

補正

・ 船体影響補正

観測船の船体は昼間は日射により加熱され、夜間は冷却される。 船体近傍の気温および湿度データはこの影響を強く受けるため、観測データから船体影響を除去する必要がある。 ここでは船体近傍（甲板から気圧で4.5hPa下がる高度まで）において、上層のデータを用いて外挿を行うことにより船体影響の補正を行った。 手法の詳細はYoneyama et al. 2002の[日本語版](#)を参照のこと。

備考

下記の表に各観測情報を示す。 内容は観測データ、放球日時、放球位置（緯度、経度）、センサーのシリアルナンバー、放球前キャリブレーション時の補正值（気圧、気温、相対湿度）である。 データファイル名はUTCにおける観測時刻を示す（YYMMDDHH.dat、YY=年、MMM=月、DD=日、HH=時刻）。

データページに記載されている calibration result は、放球時較正前のゾンデセンサーの指示値と基準器の指示値の差であり、後者が前者よりも高い値を示した場合には、補正值は正として示してある。 なおデータページの各ファイルに記載されている鉛直プロファイルの数値は、この補正を施した後の値を示す。

Data file	Launch time (UTC)		Launch station		Sensor information		Calibration result				Note
	Date	Time	Latitude	Longitude	Serial No.	Age	Atmospheric pressure[hPa]	Air temperature[deg-C]	Relative humidity1[%]	Relative humidity2[%]	
14060621.dat	2014/06/06	20:30	32.98N	142.10E	J4213193	235	-0.33	-0.29	-0.42	-0.48	Drizzle
14060709.dat	2014/06/07	08:30	32.72N	141.60E	J4213195	235	-0.61	-0.21	-0.17	-0.33	Manual stop, Max:370m
14060809.dat	2014/06/08	08:30	32.75N	140.64E	J4113925	243	0.30	-0.15	-0.23	-0.19	

参考文献

K. Yoneyama, M.Hanyu, S.Sueyoshi, F.Yoshiura, and M.Katsumata, 2002:Radiosonde observation from the ship in the tropical region. [\[PDF:400kbyte\]](#)

JAMSTECR, Vol.45, 31-39.

その他

・ Main processor: DigiCORAlll, MW31(after 2011 Apr.) [VAISALA, Finland]

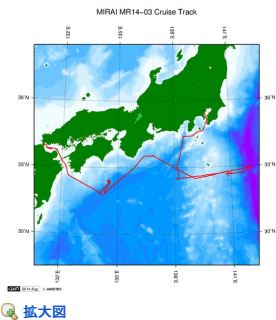
・ Radiosonde Sensor: RS92-SGP, RS80-15GH, RS80-15G [VAISALA, Finland]

・ * RS80を使用した観測はデータページの"Note"に記載（記載が無い観測はRS92を使用）

・ Launcher Location: 22m (from base line)

注意事項

関連情報



拡大図

MR14-03

船舶名: みらい

期間: 2014-06-02 - 2014-06-11

主席/首席: 太田 晴美 (海洋研究開発機構)

課題名: 平成26年度「みらい」性能確認試験航海

更新履歴

2016-06-25

観測データを登録しました。

JAMSTEC

サイトポリシー

個人情報保護について

オフラインデータとサンプル

利用申請

データポリシー

更新情報

サイト更新履歴

フィードー覧

一覧

公表成果一覧

公開情報件数

データを探す

地図検索

データツリー

詳細検索

船舶の紹介

なつしま

かいよう

よこすか

みらい

かいいい

ちきゅう

かいめい

新青丸

白鳳丸

潜水船の紹介

かいこう

しんかい2000

しんかい6500

ディープ・トウ

ハイバードルフィン

うらしま

よこすかディープ・トウ

6Kカメラディープ・トウ

6Kソーナーディープ・トウ

KM-ROV

シェル型パワーグラブ

爪型パワーグラブ

海底設置型掘削装置

航海情報へ

航海番号:

Go

潜航情報へ

潜航番号:

Go

Copyright 2011 Japan Agency for Marine-Earth Science and Technology



JAMSTEC
JAPAN AGENCY FOR MARINE-EARTH SCIENCE AND TECHNOLOGY

国立研究開発法人
海洋研究開発機構

「みらい」 MR14-03 ラジオゾンデ

最終更新日: 2016-06-25

ReadMe 観測データ データフォーマット

航海番号: **MR14-03**

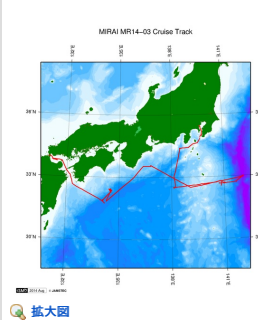
ラジオゾンデ: Processed (DMO)-Corrected

データポリシー: JAMSTEC

Radiosonde Corrected

No.	カラム	内容	表示形式	単位	備考
1	3 - 8	気圧	f6.1	hPa	
2	10 - 15	気温	f6.1	deg-C	'9999.0': 欠測値
3	17 - 22	露点温度	f6.1	deg-C	'9999.0': 欠測値
4	24 - 27	相対湿度	i4	%	'9999': 欠測値
5	29 - 34	風速 (東西成分)	f6.1	m/sec	'9999.0': 欠測値
6	36 - 41	風速 (南北成分)	f6.1	m/sec	'9999.0': 欠測値
7	44 - 48	高度	i5	m	'99999': 欠測値
8	49 - 50	ターミネータ	a2		CR+LF

関連情報



MR14-03

船舶名: みらい
期間: 2014-06-02 - 2014-06-11
主席/首席: 太田 晴美 (海洋研究開発機構)
課題名: 平成26年度「みらい」性能確認試験航海

更新履歴

2016-06-25 観測データを登録しました。

JAMSTEC

サイトポリシー
個人情報保護について
オフラインデータとサン
ブルの利用申請
データポリシー

更新情報

サイト更新履歴
フィード一覧

一覧

公表成果一覧
公開情報件数
データを探す
地図検索
データツリー
詳細検索

船舶の紹介

なつしま
かいよう
よこすか
みらい
かきれい
ちぎゅう
かいいい
新青丸
白鳳丸

潜水船の紹介

かいこう
しんかい2000
しんかい6500
ディープ・トウ
ハイバードルフィン
うらしま
よこすかディープ・トウ
6Kカメラディープ・トウ
6Kソーナーディープ・トウ
KM-ROV
シェル型パワーグラフ
爪型パワーグラフ
海底設置型掘削装置

航海情報へ

航海番号: Go

潜航情報へ

潜航番号: Go

「みらい」 MR14-03 ラジオゾンデ

最終更新日: 2016-06-25

ReadMe **観測データ** データフォーマット

航海番号: **MR14-03**

ラジオゾンデ: Processed (DMO)-Corrected

データポリシー: **JAMSTEC**

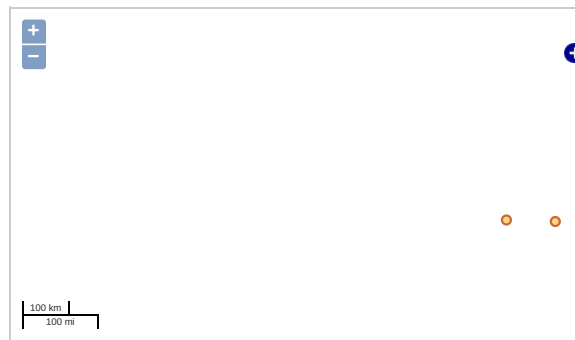
観測データ項目: 気圧, 気温, 露点温度, 相対湿度, 風速 (東西, 南北成分), 高度

サイエンスキーワード:

大気 > 大気水蒸気量 > 露点
大気 > 大気水蒸気量 > 湿度
大気 > 大気温度 > 温度プロファイル
大気 > 風 > 高層風
大気 > 風 > 風鉛直分布

観測位置

- 地図上のアイコン (観測点) をクリックすると、その観測点に含まれる観測をバレーンに表示します。
- 観測名をクリックすると観測に関するグラフが表示されます。



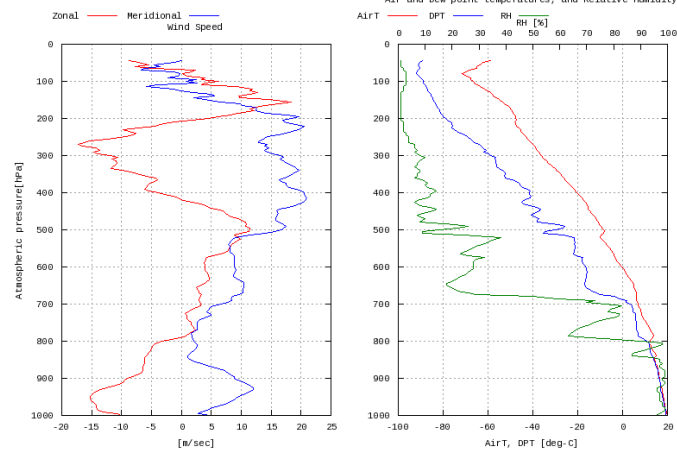
— ... 測線 — ... 航跡 ● ... 観測点、着航点、掘削点

Imagery reproduced from ...

グラフ

14060621

MR14-03: 14060621
Radiosonde



データリスト

バスケットに追加

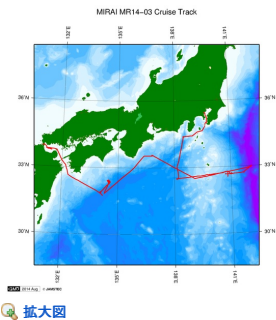
☐ ファイル名

☐ 14060621.dat

☐ 14060709.dat

☐ 14060809.dat

関連情報



[拡大図](#)

MR14-03

船舶名: みらい

期間: 2014-06-02 - 2014-06-11

主席/首席: 太田 晴美 (海洋研究開発機構)

課題名: 平成26年度「みらい」性能確認試験航海

更新履歴

2016-06-25

観測データを登録しました。

JAMSTEC

[サイトポリシー](#)

[個人情報保護について](#)

[オフラインデータとサンプルの利用申請](#)

[データポリシー](#)

更新情報

[サイト更新履歴](#)

[フィード一覧](#)

一覧

[公表成果一覧](#)

[公開情報件数](#)

[データを探す](#)

[地図検索](#)

[データツリー](#)

[詳細検索](#)

船舶の紹介

[なつしま](#)

[かいよう](#)

[よこすか](#)

[みらい](#)

[かいいい](#)

[ちきゅう](#)

[かいめい](#)

[新青丸](#)

[白鳳丸](#)

潜水船の紹介

[かいこう](#)

[しんかい2000](#)

[しんかい6500](#)

[ディープ・トウ](#)

[ハイバードルフィン](#)

[うらしま](#)

[よこすかディープ・トウ](#)

[6Kカメラディープ・トウ](#)

[6Kソーナーディープ・トウ](#)

[KM-ROV](#)

[シェル型パワーグラブ](#)

[爪型パワーグラブ](#)

[海底設置型掘削装置](#)

航海情報へ

航海番号:

Go

潜航情報へ

潜航番号:

▼

Go

Copyright 2011 Japan Agency for Marine-Earth Science and Technology



JAMSTEC 国立研究開発法人
海洋研究開発機構
JAPAN AGENCY FOR MARINE-EARTH SCIENCE AND TECHNOLOGY