

「みらい」 MR18-04 Leg1 溶存有機炭素・全溶存窒素データ

最終更新日: 2020-09-30

ReadMe 観測データ

航海番号: [MR18-04 Leg1](#)

溶存有機炭素・全溶存窒素データ: Processed (PI)

データポリシー: [JAMSTEC](#)

観測データ項目:

サイエンスキーワード:

データの概要

カルーセル採水器で採取された海水試料の溶存有機炭素 (DOC)、全溶存窒素 (TDN) の分析結果

クルーズレポート

http://www.godac.jamstec.go.jp/catalog/data/doc_catalog/media/MR18-04_leg1_all.pdf

① データのご利用にあたって

データ責任者

脇田 昌英 (JAMSTEC)

データの利用制限

責任者と要相談 (mwakita@jamstec.go.jp)

引用方法

責任者と要相談 (mwakita@jamstec.go.jp)

観測機器

機器名:

全有機体炭素計

機器の概要:

全有機体炭素計 TOC-L (島津製作所製) (詳細は、クルーズレポート参照)



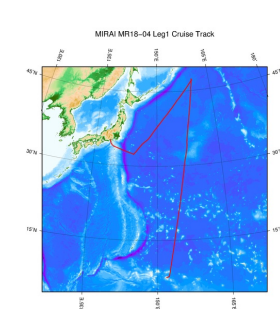
サンプル種別

海水

データフォーマット

エクセル

関連情報



[拡大図](#)

MR18-04 Leg1

船舶名: みらい

期間: 2018-07-19 - 2018-08-09

主席/首席: 藤木 徹一 (海洋研究開発機構)

プロジェクト名: [海洋観測点 K2, 海洋観測点 KEO]

課題名: 西太平洋スーパーサイト網の構築と拡充に向けた観測研究

更新履歴

2020-09-30

観測データを登録しました。

JAMSTEC

サイトポリシー

個人情報保護について

オフラインデータとサンプル

の利用申請

データポリシー

更新情報

サイト更新履歴

フィード一覧

一覧

公表成果一覧

公開情報件数

データを探す

地図検索

データツリー

詳細検索

船舶の紹介

なつしま

かいよう

よこすか

みらい

かいてい

ちきゅう

かいてい

新青丸

白鳳丸

潜水船の紹介

かいこう

しんかい2000

しんかい6500

ディープ・トウ

ハイバードルフィン

うらしま

よこすかディープ・トウ

6Kカメラディープ・トウ

6Kソーナーディープ・トウ

KM-ROV

シェル型パワーグラブ

爪型パワーグラブ

海底設置型掘削装置

航海情報へ

航海番号:

Go

潜航情報へ

潜航番号:

---- Go



「みらい」 MR18-04 Leg1 溶存有機炭素・全溶存窒素データ

最終更新日: 2020-09-30

ReadMe 観測データ

航海番号: **MR18-04 Leg1**

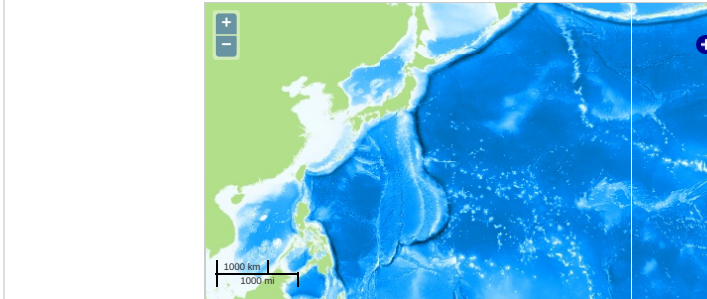
溶存有機炭素・全溶存窒素データ: Processed (PI)

データポリシー: **JAMSTEC**

観測データ項目:

サイエンスキーワード:

観測位置



--- 測線 --- 航跡 ● 観測点、潜航点、掘削点

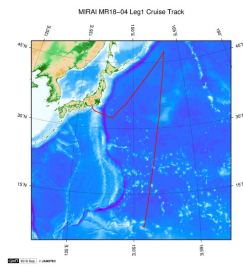
データリスト

バスケットに追加

ファイル名

DOC_TDN_data_MR18-04Leg1.xlsx

関連情報



拡大図

MR18-04 Leg1

船舶名: みらい

期間: 2018-07-19 - 2018-08-09

主席/首席: 藤木 徹一 (海洋研究開発機構)

プロジェクト名: [海洋観測点 K2, 海洋観測点 KEO]

課題名: 西太平洋スーパースイト網の構築と拡充に向けた観測研究

更新履歴

2020-09-30 観測データを登録しました。

JAMSTEC

サイトポリシー
個人情報保護について
オフラインデータとサンプルの利用申請
データポリシー

更新情報

サイト更新履歴
フィードバック

一覧

公表成果一覧
公開情報件数
データを探す
地図検索
データツール
詳細検索

船舶の紹介

なつしま
かいよう
よこすか
みらい
かいれい
ちきゅう
かいめい
新青丸
白鳳丸

潜水船の紹介

かいこう
しんかい2000
しんかい6500
ディープ・トウ
ハイバードルフィン
うらしま
よこすかディープ・トウ
6Kカメラディープ・トウ
6Kソーナーディープ・トウ
KM-ROV
シェル型パワーグラブ
爪型パワーグラブ
海底設置型掘削装置

航海情報へ

航海番号: Go

潜航情報へ

潜航番号: Go

