

## 「みらい」 MR05-02 水温塩分連続測定装置

最終更新日: 2017-06-29

[ReadMe](#) [観測データ](#) [データフォーマット](#)

航海番号: [MR05-02](#)  
水温塩分連続測定装置: Processed (DMO)-QCed  
データポリシー: [JAMSTEC](#)  
観測データ項目: 水温, 塩分, 溶存酸素  
サイエンスキーワード:  
    海洋 > 海洋化学 > 酸素  
    海洋 > 塩分/密度 > 塩分  
    海洋 > 海水温 > 海面水温

クルーズレポート  
[http://www.godac.jamstec.go.jp/catalog/data/doc\\_catalog/media/MR05-02\\_all.pdf](http://www.godac.jamstec.go.jp/catalog/data/doc_catalog/media/MR05-02_all.pdf)

**① データのご利用にあたって**

**データ責任者**  
河野 健（海洋研究開発機構）

**データの利用制限**  
データ利用の制限については [注意事項](#) をご参照ください。

**引用方法**  
データの引用については [注意事項](#) をご参照ください。

**観測機器**  
機器名:  
表層海水連続分析装置 ( - MR10-03  
Leg2)



**概要**  
航走水温塩分計（Thermosalinograph）は表層海水を連続的に採水して、以下の項目について計測しております。  
    水温  
    塩分  
    溶存酸素  
海水試料は船首海面下4.5mにある取水口から吸引ポンプで取水された後、流量制御されたパイプラインで表層海水分析室に設置された各分析装置まで送られて計測されます。

- 計測センサー**
- 水温  
    型式, メーカー： SBE 3S, Sea-Bird Electronics, Inc.  
    シリアルNo.： 2175  
    計測範囲： -5 ～ 35 deg-C (ITS-90)  
    設置場所： 船首スラスタルーム
  - 塩分  
    名称： SEACAT THERMOSALINOGRAPH  
    型式, メーカー： SBE-21, Sea-Bird Electronics, Inc.  
    シリアルNo.： 2641  
    計測範囲： [水温] -5 ～ 35 deg-C (ITS-90), [電気伝導度] 0 ～ 6.5 S/m  
    設置場所： 表層海水分析室
  - 溶存酸素  
    型式, メーカー： 2127A, Hach Ultra Analytics Japan Inc.  
    シリアルNo.： 47477  
    計測範囲： 0 ～ 14 ppm  
    設置場所： 表層海水分析室

計測開始及び計測停止時刻・位置		
日時(UTC)	計測開始/停止	備考
2005/05/26, 13:24	start	40-44.16N, 141-48.00E
2005/06/30, 02:45	stop	08-34.32N, 144-45.88E

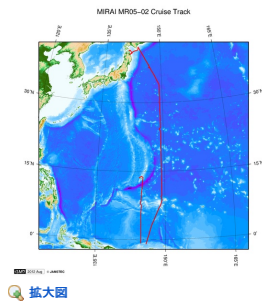
**Calibration Information**  
Calibration Informationは以下の通り。  
[Calibration Information](#)

**データ処理**  
(1) 品質管理  
QCed dataはRaw dataに対し、NODC (National Oceanographic Data Center) のデータ評価手法に基づいて品質管理しています。  
    1) 海域・深度ごとに設定された閾値によるチェックを実施  
    詳細なデータ評価手法についてはNODCのサイトをご覧ください。  
    [QUALITY CONTROL AND PROCESSING OF HISTORICAL OCEANOGRAPHIC TEMPERATURE, SALINITY, AND OXYGEN DATA](#)  
    なお、さらにビジュアルチェックにより異常値を識別し、ビジュアルQC後のデータを公開しています。

**注意事項**  
(1)本航海では、公開している水温、塩分、溶存酸素の他に蛍光光度、プランクトン数についてのデータがあります。必要な場合は上記「お問い合わせ」よりご連絡ください。

**このデータについて**  
測定方法等の詳細は[データブック](#)を参照してください。

関連情報



#### MR05-02

船舶名: みらい  
期間: 2005-05-25 - 2005-07-01  
主席/首席: 河野 健 (海洋研究開発機構)  
プロジェクト名: [WOCE再観測]  
課題名: ▶ アクティブセンサーを用いた中緯度から熱帯域の雲とエアロゾル特性研究

#### 更新履歴

2017-06-29	観測データを登録しました。
2017-04-11	観測データを登録しました。
2014-07-25	観測データを登録しました。
2014-03-08	観測データを登録しました。
2012-11-25	観測データを登録しました。

#### JAMSTEC

サイトポリシー  
個人情報保護について  
オフラインデータとサン  
ブルの利用申請  
データポリシー

更新情報  
サイト更新履歴  
フィードバック

一覧  
公表成果一覧  
公開情報件数  
データを探す  
地図検索  
データツリー  
詳細検索

#### 船舶の紹介

なつしま  
かいよう  
よこすか  
みらい  
かいいい  
ちきゅう  
かいいい  
新雪丸  
白鳳丸

#### 潜水船の紹介

かいこう  
しんかい2000  
しんかい6500  
ディープ・トウ  
ハイバードルフィン  
うらしま  
よこすかディープ・トウ  
6Kカメラディープ・トウ  
6Kソーナーディープ・トウ  
KM-ROV  
シェル型パワーグラブ  
爪型パワーグラブ  
海底設置型掘削装置

#### 航海情報へ

航海番号:

#### 潜航情報へ

潜航番号:



## 「みらい」 MR05-02 水温塩分連続測定装置

最終更新日: 2017-06-29

ReadMe

観測データ

データフォーマット

航海番号: [MR05-02](#)  
水温塩分連続測定装置: Processed (DMO)-QCed  
データポリシー: [JAMSTEC](#)

### TSG DMO (MR98-K01 - MR10-03)

#### Corrected data フォーマット

各航海のページをご覧ください。

#### QCed data フォーマット (MR98-K01 - MR10-03)

ファイルは、ヘッダ1行とデータ部1日分が収録されている。  
データ行についてはヘッダに記載されている。

Header part

No.	カラム	項目	表示形式	備考
1	1	ヘッダID	a1	固定値 '#'
2	3 - 6	データID	a4	TSG
3	8 - 22	クルーズID	a15	MRYY-(K)XX(_legx)
4	68 - 71	データ行数	i4	
5	72 - 73	改行コード	-	CR+LF

Data part

No.	カラム	項目名	単位	表示形式	備考
1	1 - 8	日付	-	i8	YYYYMMDD (UTC)
2	10 - 13	時刻	-	i4	hhmm (UTC)
3	15 - 23	緯度	-	i2,a1,f5.2,a1	dd-mm.mmN(S)
4	25 - 34	経度	-	i3,a1,f5.2,a1	ddd-mm.mmE(W)
5	35 - 45	水温	deg-C	f11.4	ITS-90
6	46 - 56	塩分	PSU	f11.4	PSS-78
7	57 - 67	溶解酸素	mg/l	f11.4	
8	68 - 78	フラグ	-	i11	1- 6 : 空白 7 : 日時フラグ 8 : 緯度/経度フラグ 9 : 水温フラグ 10 : 塩分フラグ 11 : 溶解酸素フラグ * <a href="#">品質管理フラグについてはこちらをご覧ください。</a>
9	79 - 80	改行コード	-	-	CR+LF

※各項目は11バイトで表示されます。  
※欠測値は'-5'、エラー値は'-9'と表示されます。

#### 品質管理フラグ

##### 1. Depth Flags

- 0 - accepted value
- 1 - error in recorded depth ( same or less than previous depth )
- 2 - density inversion

##### 2. Observed Level Flags

- N - missing value
- 0 - accepted value
- 1 - range outlier ( outside of broad range check )
- 2 - failed inversion check
- 3 - failed gradient check
- 4 - zero anomaly
- 5 - failed combined gradient and inversion checks
- 6 - failed range and inversion checks
- 7 - failed range and gradient checks
- 8 - failed range and zero anomaly checks
- 9 - failed range and combined gradient and inversion checks
- A - failed visual check

\* Thermosalinographデータはrangeについてのみ閾値を設けたチェックが行われました。

##### 3. Date and time flag (Thermosalinograph only)

- 0 - accepted data and time
- 1 - failed duplicate/missing/incorrect date and time

##### 4. Position flag (Thermosalinograph only)

- 0 - accepted position
- 1 - failed estimated ship speed check including missing/incorrect position

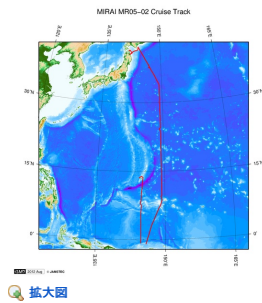
QCed dataはRaw dataに対し、NODC (National Oceanographic Data Center) のデータ評価手法に基づいて品質管理し、ビジュアルQC後のデータを公開しています。  
データ評価手法についてはNODCのサイトをご覧ください。

[QUALITY CONTROL AND PROCESSING OF HISTORICAL OCEANOGRAPHIC TEMPERATURE, SALINITY, AND OXYGEN DATA](#)

#### サンプルプログラム

[ex\\_read.f](#)

#### 関連情報



#### MR05-02

船舶名: みらい

期間: 2005-05-25 - 2005-07-01

主席/首席: 河野 健 (海洋研究開発機構)

プロジェクト名: [WOCE再観測]

課題名: ▶ アクティブセンサーを用いた中緯度から熱帯域の雲とエアロゾル特性研究

#### 更新履歴

2017-06-29	観測データを登録しました。
2017-04-11	観測データを登録しました。
2014-07-25	観測データを登録しました。
2014-03-08	観測データを登録しました。
2012-11-25	観測データを登録しました。

#### JAMSTEC

サイトポリシー  
個人情報保護について  
オフラインデータとサン  
ブルの利用申請  
データポリシー

更新情報  
サイト更新履歴  
フィードバック

一覧  
公表成果一覧  
公開情報件数  
データを探す  
地図検索  
データツリー  
詳細検索

#### 船舶の紹介

なつしま  
かいよう  
よこすか  
みらい  
かいいい  
ちきゅう  
かいいい  
新雪丸  
白風丸

#### 潜水船の紹介

かいこう  
しんかい2000  
しんかい6500  
ディープ・トウ  
ハイバードルフィン  
うらしま  
よこすかディープ・トウ  
6Kカメラディープ・トウ  
6Kソーナーディープ・トウ  
KM-ROV  
シェル型パワーグラブ  
爪型パワーグラブ  
海底設置型掘削装置

#### 航海情報へ

航海番号:

#### 潜航情報へ

潜航番号:

Copyright 2011 Japan Agency for Marine-Earth Science and Technology



**JAMSTEC**  
JAPAN AGENCY FOR MARINE-EARTH SCIENCE AND TECHNOLOGY

国立研究開発法人  
海洋研究開発機構

## 「みらい」 MR05-02 水温塩分連続測定装置

最終更新日: 2017-06-29

[ReadMe](#)
[観測データ](#)
[データフォーマット](#)

航海番号: **MR05-02**

水温塩分連続測定装置: Processed (DMO)-QCed

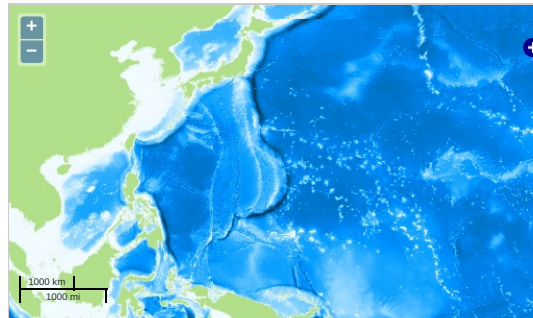
データポリシー: **JAMSTEC**

観測データ項目: 水温, 塩分, 溶存酸素

サイエンスキーワード:

海洋 > 海洋化学 > 酸素  
 海洋 > 塩分/密度 > 塩分  
 海洋 > 海水温 > 海面水温

### 観測位置

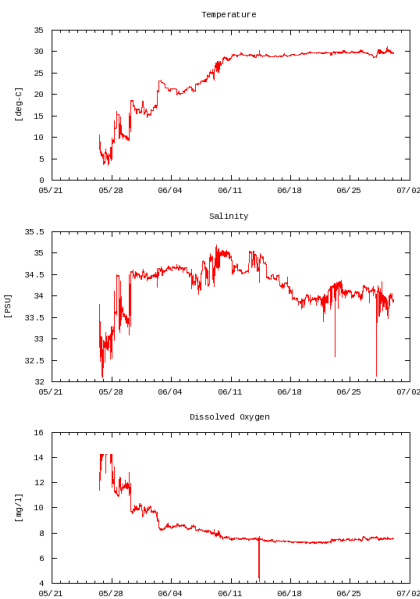


... 測線    ... 航跡    ● ... 観測点、潜航点、据拠点

Imagery reproduced from ...

### グラフ

MR05-02: Underway Thermosalino Graph



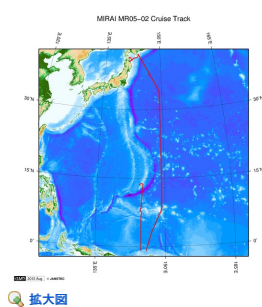
### データリスト

バスケットに追加

<input type="checkbox"/> ファイル名
<input type="checkbox"/> 20050526.dat
<input type="checkbox"/> 20050527.dat
<input type="checkbox"/> 20050528.dat
<input type="checkbox"/> 20050529.dat
<input type="checkbox"/> 20050530.dat
<input type="checkbox"/> 20050531.dat
<input type="checkbox"/> 20050601.dat
<input type="checkbox"/> 20050602.dat
<input type="checkbox"/> 20050603.dat
<input type="checkbox"/> 20050604.dat
<input type="checkbox"/> 20050605.dat
<input type="checkbox"/> 20050606.dat
<input type="checkbox"/> 20050607.dat
<input type="checkbox"/> 20050608.dat
<input type="checkbox"/> 20050609.dat
<input type="checkbox"/> 20050610.dat
<input type="checkbox"/> 20050611.dat

<input type="checkbox"/>	20050612.dat
<input type="checkbox"/>	20050613.dat
<input type="checkbox"/>	20050614.dat
<input type="checkbox"/>	20050615.dat
<input type="checkbox"/>	20050616.dat
<input type="checkbox"/>	20050617.dat
<input type="checkbox"/>	20050618.dat
<input type="checkbox"/>	20050619.dat
<input type="checkbox"/>	20050620.dat
<input type="checkbox"/>	20050621.dat
<input type="checkbox"/>	20050622.dat
<input type="checkbox"/>	20050623.dat
<input type="checkbox"/>	20050624.dat
<input type="checkbox"/>	20050625.dat
<input type="checkbox"/>	20050626.dat
<input type="checkbox"/>	20050627.dat
<input type="checkbox"/>	20050628.dat
<input type="checkbox"/>	20050629.dat
<input type="checkbox"/>	20050630.dat
<input type="checkbox"/>	ex_read.f (サンプルプログラム)

#### 関連情報



#### MR05-02

船舶名: みらい  
 期間: 2005-05-25 - 2005-07-01  
 主席/首席: 河野 健 (海洋研究開発機構)  
 プロジェクト名: [WOCE再観測]  
 課題名: ▶ アクティブセンサーを用いた中緯度から熱帯域の雲とエアロゾル特性研究

#### 更新履歴

2017-06-29	観測データを登録しました。
2017-04-11	観測データを登録しました。
2014-07-25	観測データを登録しました。
2014-03-08	観測データを登録しました。
2012-11-25	観測データを登録しました。

JAMSTEC  
 サイトポリシー  
 個人情報保護について  
 オフラインデータとサン  
 プルの利用申請  
 データポリシー  
 更新情報  
 サイト更新履歴  
 フィードー覧

一覧  
 公表成果一覧  
 公開情報件数  
 データを探す  
 地図検索  
 データツリー  
 詳細検索

船舶の紹介  
 なつしま  
 かいよう  
 よこすか  
 みらい  
 かいれい  
 ちきゅう  
 かいめい  
 新青丸  
 白鳳丸

潜水船の紹介  
 かいこう  
 しんかい2000  
 しんかい6500  
 ディープ・トウ  
 ハイバードルフィン  
 うらしま  
 よこすかディープ・トウ  
 6Kカメラディープ・トウ  
 6Kソーナーディープ・トウ  
 KM-ROV  
 シェル型パワーグラブ  
 爪型パワーグラブ  
 海底設置型掘削装置

#### 航海情報へ

航海番号:  Go

#### 潜航情報へ

潜航番号:  Go