

## 「みらい」 MR15-05 Leg2 二酸化炭素分圧 (pCO<sub>2</sub>)

最終更新日: 2018-08-25

ReadMe 観測データ データフォーマット

航海番号: **MR15-05 Leg2**

二酸化炭素分圧 (pCO<sub>2</sub>): Processed (PI)

データポリシー: **JAMSTEC**

観測データ項目: 二酸化炭素濃度, 気温, 気圧, 風向, 風速, 表面水温, 表面塩分

サイエンスキーワード:

海洋 > 海洋化学 > 二酸化炭素

クルーズレポート

[http://www.godac.jamstec.go.jp/catalog/data/doc\\_catalog/media/MR15-05\\_leg2\\_all.pdf](http://www.godac.jamstec.go.jp/catalog/data/doc_catalog/media/MR15-05_leg2_all.pdf)

### ① データのご利用にあたって

#### データ責任者

村田 昌彦 (海洋研究開発機構)

JAMSTEC / BPPT joint cruise in the Indonesian waters.

#### データの利用制限

データ利用の制限については **注意事項** をご参照ください。

#### 引用方法

データの引用については **注意事項** をご参照ください。

### 観測機器

機器名:

大気海水CO<sub>2</sub>連続測定装置 (MR10-07

-)



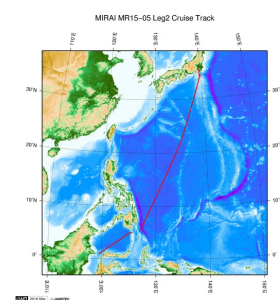
### 引用方法に関する注意事項

**WHP I10 Revisit in 2015 Data Book** (doi: 10.17596/0000002) を引用してください。

### 概要

測定方法等の詳細はデータブック "**WHP I10 Revisit in 2015 Data Book**" (doi: 10.17596/0000002) およびデータファイル付属のReadmeをご参照ください。

### 関連情報



拡大図

#### MR15-05 Leg2

船舶名: みらい

期間: 2016-01-13 - 2016-01-24

主席/首席: 村田 昌彦 (海洋研究開発機構)

課題名: ▶ リポートハイドログラフィーによる海洋環境中長期変動の解明-インド洋GO-SHIP

### 更新履歴

2018-08-25	観測データを登録しました。
2018-05-31	観測データを登録しました。
2018-03-23	観測データを登録しました。
2018-02-22	観測データを登録しました。

#### JAMSTEC

サイトポリシー  
個人情報保護について  
オフラインデータとサンプルの利用申請  
データポリシー

#### 更新情報

サイト更新履歴  
フィードバック

#### 一覧

公表成果一覧  
公開情報件数  
データを探す  
地図検索  
データツリー  
詳細検索

#### 船舶の紹介

なつしま  
かいよう  
よこすか  
みらい  
かいれい  
ちきゅう  
かいめい  
新青丸  
白鳳丸

#### 潜水船の紹介

かいこう  
しんかい2000  
しんかい6500  
ディープ・トウ  
ハイバードルフィン  
うらしま  
よこすかディープ・トウ  
6Kカメラディープ・トウ  
6Kソーナーディープ・トウ  
KM-ROV  
シェル型パワーグラブ  
爪型パワーグラブ  
海底設置型掘削装置

#### 航海情報へ

航海番号:  Go

#### 潜航情報へ

潜航番号:  Go

## 「みらい」 MR15-05 Leg2 二酸化炭素分圧 (pCO<sub>2</sub>)

最終更新日: 2018-08-25

ReadMe 観測データ データフォーマット

航海番号: [MR15-05 Leg2](#)

二酸化炭素分圧 (pCO<sub>2</sub>): Processed (PI)

データポリシー: [JAMSTEC](#)

### pCO<sub>2</sub> FORMAT\_J (MR11-08-)

#### 大気xCO<sub>2</sub>

このデータセットはカンマ区切り(csv)です。  
データの欠損は、「-999」で表しています。

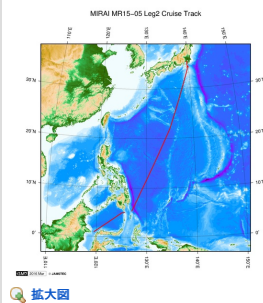
カラム番号	項目名	説明
1	日付 (UTC)	年月日
2	時刻 (UTC)	時分秒
3	緯度 (度)	北緯は+, 南緯は-マイナスで表記
4	経度 (度)	東経で表記。例えば西経150度30分は、「209.500」
5	海面水温 (°C)	
6	海面塩分 (PSU)	
7	気圧 (hPa)	
8	風向 (度)	
9	風速 (m/s)	
10	大気中のCO <sub>2</sub> 濃度 (ppmv)	

#### 海水xCO<sub>2</sub>

このデータセットはカンマ区切り(csv)です。  
データの欠損は、「-999」で表しています。

カラム番号	項目名	説明
1	日付 (UTC)	年月日
2	時刻 (UTC)	時分秒
3	緯度 (度)	北緯は+, 南緯は-マイナスで表記
4	経度 (度)	東経で表記。例えば西経150度30分は、「209.500」
5	海面水温 (°C)	
6	海面塩分 (PSU)	
7	平衡器内水温 (°C)	
8	平衡器内圧力 (hPa)	
9	気圧 (hPa)	
10	平衡器内における海水のCO <sub>2</sub> 濃度 (ppmv)	
11	平衡器内における海水のCO <sub>2</sub> 分圧 (μatm)	
12	表面海水中のCO <sub>2</sub> 分圧 (μatm)	
13	表面海水中のCO <sub>2</sub> 濃度 (ppmv)	

### 関連情報



#### MR15-05 Leg2

船舶名: みらい  
期間: 2016-01-13 - 2016-01-24  
主席/首席: 村田 昌彦 (海洋研究開発機構)  
課題名: ▶ リビートハイドログラフによる海洋環境中長期変動の解明-インド洋GO-SHIP

### 更新履歴

2018-08-25 観測データを登録しました。  
2018-05-31 観測データを登録しました。  
2018-03-23 観測データを登録しました。  
2018-02-22 観測データを登録しました。

JAMSTEC  
サイトポリシー  
個人情報保護について  
オフラインデータとサン  
プルの利用申請  
データポリシー  
更新情報  
サイト更新履歴  
フィードバック

一覧  
公表成果一覧  
公開情報件数  
データを探す  
地図検索  
データツリー  
詳細検索

船舶の紹介  
なつしま  
かいよう  
よこすか  
みらい  
かいれい  
ちきゅう  
かいめい  
新青丸  
白風丸

潜水船の紹介  
かいこう  
しんかい2000  
しんかい6500  
ディープ・トウ  
ハイバードルフィン  
うらしま  
よこすかディープ・トウ  
6Kカメラディープ・トウ  
6Kソーナーディープ・トウ  
KM-ROV  
シェル型パワーグラブ  
爪型パワーグラブ  
海底設置型掘削装置

#### 航海情報へ

航海番号:  Go

#### 潜航情報へ

潜航番号:  Go

## 「みらい」 MR15-05 Leg2 二酸化炭素分圧 (pCO<sub>2</sub>)

最終更新日: 2018-08-25

ReadMe 観測データ データフォーマット

航海番号: **MR15-05 Leg2**

二酸化炭素分圧 (pCO<sub>2</sub>): Processed (PI)

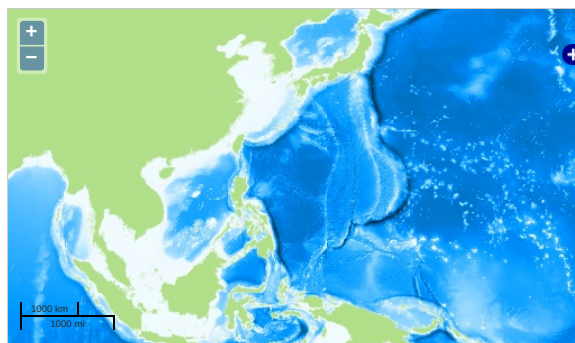
データポリシー: **JAMSTEC**

観測データ項目: 二酸化炭素濃度, 気温, 気圧, 風向, 風速, 表面水温, 表面塩分

サイエンスキーワード:

海洋 > 海洋化学 > 二酸化炭素

### 観測位置



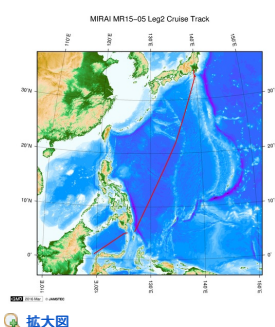
... 測線 ... 航跡 ... 観測点、潜航点、掘削点

### データリスト

バスケットに追加

- ☐ ファイル名
- ☐ MR15-05\_air.csv
- ☐ MR15-05\_sea.csv
- ☐ Readme\_pCO2\_MR15-05.pdf
- ☐ Readme\_pCO2\_MR15-05\_Supplement\_corrected01.pdf

### 関連情報



#### MR15-05 Leg2

船舶名: みらい

期間: 2016-01-13 - 2016-01-24

主席/首席: 村田 昌彦 (海洋研究開発機構)

課題名: ▶ リピートハイドログラフィーによる海洋環境中長期変動の解明-インド洋GO-SHIP

拡大図

### 更新履歴

2018-08-25 観測データを登録しました。  
2018-05-31 観測データを登録しました。  
2018-03-23 観測データを登録しました。  
2018-02-22 観測データを登録しました。

#### JAMSTEC

サイトポリシー  
個人情報保護について  
オフラインデータとサンプルの利用申請  
データポリシー

#### 更新情報

サイト更新履歴  
フィードバック

#### 一覧

公表成果一覧  
公開情報件数  
データを探す  
地図検索  
データツール  
詳細検索

#### 船舶の紹介

なつしま  
かいよう  
よこすか  
みらい  
かいいい  
ちきゅう  
かいめい  
新青丸  
白鳳丸

#### 潜水船の紹介

かいこう  
しんかい2000  
しんかい6500  
ディー・トウ  
ハイバードルフィン  
うらしま  
よこすかディー・トウ  
6Kカメラディー・トウ  
6Kソーナーディー・トウ  
KM-ROV  
シェル型パワーグラブ  
爪型パワーグラブ  
海底設置型掘削装置

#### 航海情報へ

航海番号:  Go

#### 潜航情報へ

潜航番号:  Go