

## 「かいよう」 KY15-08 船舶搭載型音響式流向流速計 (ADCP)

最終更新日: 2016-09-27

### ReadMe

航海番号: **KY15-08**

船舶搭載型音響式流向流速計 (ADCP): Raw

データポリシー: **JAMSTEC**

観測データ項目: 水深, 絶対流速 (東西, 南北, 鉛直成分)

サイエンスキーワード:

海洋 > 海洋循環 > 海流

クルーズレポート

[http://www.godac.jamstec.go.jp/catalog/data/doc\\_catalog/media/KY15-08\\_all.pdf](http://www.godac.jamstec.go.jp/catalog/data/doc_catalog/media/KY15-08_all.pdf)

#### ① データのご利用にあたって

データ責任者

情報管理部

データの利用制限

データ利用の制限については [注意事項](#) をご参照ください。

引用方法

データの引用については [注意事項](#) をご参照ください。

### 観測機器

機器名:

音響流向流速計

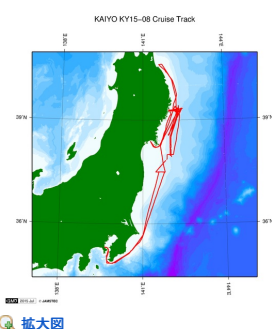


### このデータについて

2012年以降 (KY12-02~) の「かいよう」ADCPでトランスデューサー温度異常が発生しています。本航海では大半の期間に温度異常が見られるため、このデータについては処理を行いません。Rawデータの提供を希望される方は上記「お問い合わせ」にお進みください。

### 関連情報

航海データ 潜航データ



拡大図

#### KY15-08

船舶名: かいよう

期間: 2015-05-02 - 2015-05-19

主席/首席: 土田 真二 (海洋研究開発機構)

プロジェクト名: [東北マリンサイエンス拠点形成事業 (TEAMS)]

課題名: 三陸沖合における海洋生態系変動メカニズムの解明

### 更新履歴

2016-09-27	観測データを登録しました。
2016-04-28	観測データを登録しました。

#### JAMSTEC

サイトポリシー  
個人情報保護について  
オフラインデータとサンプルの利用申請  
データポリシー

#### 更新情報

サイト更新履歴  
フィードバック

#### 一覧

公表成果一覧  
公開情報件数  
データを探す  
地図検索  
データツリー  
詳細検索

#### 船舶の紹介

なつしま  
かいよう  
よこすか  
みらい  
かいてい  
ちきゅう  
かいてい  
新青丸  
白鳳丸

#### 潜水船の紹介

かいこう  
しんかい2000  
しんかい6500  
ディープ・トウ  
ハイバードルフィン  
うらしま  
よこすかディープ・トウ  
6Kカメラディープ・トウ  
6Kソーナーディープ・トウ  
KM-ROV  
シェル型パワーグラブ  
爪型パワーグラブ  
海底設置型掘削装置

#### 航海情報へ

航海番号:  Go

#### 潜航情報へ

潜航番号:  Go

## 「かいよう」 KY15-08 船舶搭載型音響式流向流速計 (ADCP)

最終更新日: 2016-09-27

### ReadMe

航海番号: **KY15-08**

船舶搭載型音響式流向流速計 (ADCP): Raw

データポリシー: **JAMSTEC**

観測データ項目: 水深, 絶対流速 (東西, 南北, 鉛直成分)

サイエンスキーワード:

海洋 > 海洋循環 > 海流

クルーズレポート

[http://www.godac.jamstec.go.jp/catalog/data/doc\\_catalog/media/KY15-08\\_all.pdf](http://www.godac.jamstec.go.jp/catalog/data/doc_catalog/media/KY15-08_all.pdf)

#### ① データのご利用にあたって

データ責任者

情報管理部

データの利用制限

データ利用の制限については **注意事項** をご参照ください。

引用方法

データの引用については **注意事項** をご参照ください。

### 観測機器

機器名:

音響流向流速計

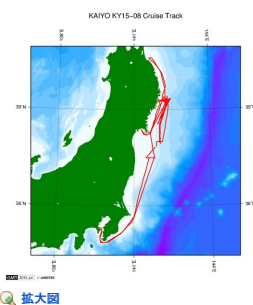


### このデータについて

2012年以降 (KY12-02~) の「かいよう」ADCPでトランスデューサー温度異常が発生しています。本航海では大半の期間に温度異常が見られるため、このデータについては処理を行いません。Rawデータの提供を希望される方は上記「お問い合わせ」にお進みください。

### 関連情報

🔍 航海データ 🔍 潜航データ



🔍 拡大図

#### KY15-08

船舶名: かいよう

期間: 2015-05-02 - 2015-05-19

主席/首席: 土田 真二 (海洋研究開発機構)

プロジェクト名: [東北マリンサイエンス拠点形成事業 (TEAMS)]

課題名: 三陸沖合における海洋生態系変動メカニズムの解明

### 更新履歴

2016-09-27	観測データを登録しました。
2016-04-28	観測データを登録しました。

#### JAMSTEC

サイトポリシー  
個人情報保護について  
オンラインデータとサン  
ブルの利用申請  
データポリシー

#### 更新情報

サイト更新履歴  
フィード一覧

#### 一覧

公表成果一覧  
公開情報件数

データを探す  
地図検索

データツリー  
詳細検索

#### 船舶の紹介

なつしま  
かいよう  
よこすか  
みらい  
かいいい  
ちきゅう  
かいいい  
新青丸  
白鳳丸

#### 潜水船の紹介

かいこう  
しんかい2000  
しんかい6500  
ディープ・トウ  
ハイバードフィン  
うらしま  
よこすかディープ・トウ  
6Kカメラディープ・トウ  
6Kソーナーディープ・トウ  
KM-ROV  
シェル型バークラブ  
爪型バークラブ  
海底設置型掘削装置

#### 航海情報へ

航海番号:  Go

#### 潜航情報へ

潜航番号:  Go

## 「かいよう」 KY15-08 船舶搭載型音響式流向流速計 (ADCP)

最終更新日: 2016-09-27

### ReadMe

航海番号: **KY15-08**

船舶搭載型音響式流向流速計 (ADCP): Raw

データポリシー: **JAMSTEC**

観測データ項目: 水深, 絶対流速 (東西, 南北, 鉛直成分)

サイエンスキーワード:

海洋 > 海洋循環 > 海流

クルーズレポート

[http://www.godac.jamstec.go.jp/catalog/data/doc\\_catalog/media/KY15-08\\_all.pdf](http://www.godac.jamstec.go.jp/catalog/data/doc_catalog/media/KY15-08_all.pdf)

### ① データのご利用にあたって

データ責任者

情報管理部

データの利用制限

データ利用の制限については [注意事項](#) をご参照ください。

引用方法

データの引用については [注意事項](#) をご参照ください。

### 観測機器

機器名:

音響流向流速計

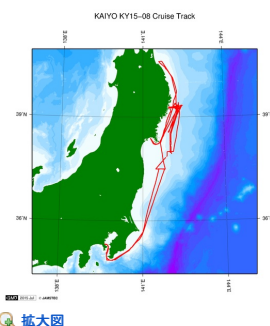


### このデータについて

2012年以降 (KY12-02~) の「かいよう」ADCPでトランスデューサー温度異常が発生しています。本航海では大半の期間に温度異常が見られるため、このデータについては処理を行いません。Rawデータの提供を希望される方は上記「お問い合わせ」にお進みください。

### 関連情報

航海データ 潜航データ



### KY15-08

船舶名: かいよう

期間: 2015-05-02 - 2015-05-19

主席/首席: 土田 真二 (海洋研究開発機構)

プロジェクト名: [東北マリンサイエンス拠点形成事業 (TEAMS)]

課題名: 三陸沖合における海洋生態系変動メカニズムの解明

### 更新履歴

2016-09-27	観測データを登録しました。
2016-04-28	観測データを登録しました。

### JAMSTEC

サイトポリシー  
個人情報保護について  
オフラインデータとサンプルの利用申請  
データポリシー

### 更新情報

サイト更新履歴  
フィードバック

### 一覧

公表成果一覧  
公開情報件数  
データを探す  
地図検索  
データツリー  
詳細検索

### 船舶の紹介

なつしま  
かいよう  
よこすか  
みらい  
かいてい  
ちきゅう  
かいてい  
新青丸  
白鳳丸

### 潜水船の紹介

かいこう  
しんかい2000  
しんかい6500  
ディープ・トウ  
ハイバードルフィン  
うらしま  
よこすかディープ・トウ  
6Kカメラディープ・トウ  
6Kソーナーディープ・トウ  
KM-ROV  
シェル型パワーグラブ  
爪型パワーグラブ  
海底設置型掘削装置

### 航海情報へ

航海番号:  Go

### 潜航情報へ

潜航番号:  Go