

## 「みらい」 MR00-K06 ラジオゾンデ

最終更新日: 2014-07-11

[ReadMe](#)

[観測データ](#)

[データフォーマット](#)

航海番号: **MR00-K06**

ラジオゾンデ: Processed (DMO)-Corrected

データポリシー: **JAMSTEC**

観測データ項目: 気圧, 気温, 露点温度, 相対湿度, 風速 (東西, 南北成分), 高度

サイエンスキーワード:

- 大気 > 大気水蒸気量 > 露点
- 大気 > 大気水蒸気量 > 湿度
- 大気 > 大気温度 > 温度プロファイル
- 大気 > 風 > 高層風
- 大気 > 風 > 風鉛直分布

**① データのご利用にあたって**

**データ責任者**

情報管理部署

**データの利用制限**

データ利用の制限については **注意事項** をご参照ください。

**引用方法**

データの引用については **注意事項** をご参照ください。

**観測機器**

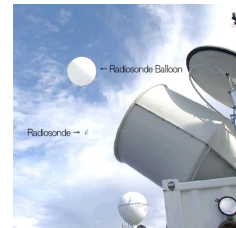
機器名:

ラジオゾンデ (MR11-03 - MR15-E01  
Leg3)



機器名:

ラジオゾンデ (MR04-03 Leg1 - MR11-  
02)



機器名:

ラジオゾンデ (- MR04-02)



**概要**

**補正**

・船体影響補正

観測船の船体は昼間は日射により加熱され、夜間は冷却される。船体近傍の気温および湿度データはこの影響を強く受けるため、観測データから船体影響を除去する必要がある。ここでは船体近傍（甲板から気圧で4.5hPa下がる高度まで）において、上層のデータを用いて外挿を行うことにより船体影響の補正を行った。手法の詳細はYoneyama et al. 2002の**日本語版**を参照のこと。

**備考**

下記の表に各観測情報を示す。内容は観測データ、放球日時、放球位置（緯度、経度）、センサーのシリアルナンバー、放球前キャリブレーション時の補正值（気圧、気温、相対湿度）である。データファイル名はUTCにおける観測時刻を示す（YYMMDDHH.dat, YY=年、MMM=月、DD=日、HH=時刻）。データページに記載されている calibration result は、放球時較正前のゾンデセンサーの指示値と基準器の指示値の差であり、後者が前者よりも高い値を示した場合には、補正值は正として示してある。なおデータページの各ファイルに記載されている鉛直プロファイルの数値は、この補正を施した後の値を示す。

Data file	Launch time (UTC)		Launch station		Sensor information		Calibration result			Note
	Date	Time	Latitude	Longitude	Serial No.	Age	Atmospheric pressure [hPa]	Air temperature [deg-C]	Relative humidity [%]	
00091500.dat	2000/09/14	23:28	71.25N	146.93W	021203900	115	1.9	-0.5	-4.0	
00091512.dat	2000/09/15	11:30	71.03N	145.14W	021203910	116	1.6	-0.4	-1.0	
00091600.dat	2000/09/15	23:29	70.50N	141.00W	021203913	116	1.2	0.0	-1.0	
00091612.dat	2000/09/16	11:29	69.71N	138.16W	021203904	117	1.7	-0.5	-1.0	
00091700.dat	2000/09/16	23:29	69.96N	138.47W	021203911	117	1.2	-0.3	-2.0	
00091712.dat	2000/09/17	11:29	70.46N	138.72W	021204211	118	1.3	-0.5	-1.0	
00091800.dat	2000/09/17	23:29	71.02N	139.74W	021204105	118	1.5	0.0	-4.0	
00091812.dat	2000/09/18	11:29	71.49N	141.05W	021204100	119	1.1	-0.5	-1.0	
00091900.dat	2000/09/18	23:29	71.89N	141.98W	017303201	146	1.9	-1.3	-2.0	
00091906.dat	2000/09/19	05:29	71.53N	142.28W	021204000	120	0.8	-0.7	-1.0	
00091912.dat	2000/09/19	11:29	71.50N	142.08W	021204008	120	1.3	-0.5	-2.0	
00091918.dat	2000/09/19	17:45	71.56N	141.85W	021204004	120	1.2	-0.4	-1.0	
00092000.dat	2000/09/19	23:29	71.22N	145.42W	021204005	120	1.1	-1.2	-1.0	
00092012.dat	2000/09/20	11:29	71.11N	149.11W	021204014	121	0.7	-0.5	-1.0	
00092100.dat	2000/09/20	23:29	71.65N	149.82W	021203906	121	1.4	-0.3	-2.0	
00092112.dat	2000/09/21	11:29	70.94N	146.52W	021204104	122	1.3	-0.2	-2.0	
00092200.dat	2000/09/21	23:33	71.23N	148.80W	017303200	149	1.3	-0.4	-2.0	
00092212.dat	2000/09/22	11:29	71.68N	152.62W	017303203	150	2.0	-0.4	-2.0	
00092300.dat	2000/09/22	23:30	72.07N	154.51W	017303202	150	2.3	-1.5	-1.0	
00092312.dat	2000/09/23	11:29	72.87N	157.89W	017303204	151	1.1	-0.4	-1.0	

**参考文献**

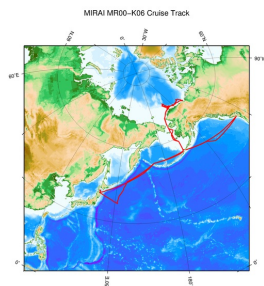
K. Yoneyama, M.Hanyu, S.Sueyoshi, F.Yoshiura, and M.Katsumata, 2002:Radiosonde observation from the ship in the tropical region. [\[PDF:400kbyte\]](#) JAMSTECR, Vol.45, 31-39.

**その他**

- ・ Main processor: DigiCORA. MW11(before 2004 Jul.) [VAISALA, Finland]
- ・ Radiosonde Sensor: RS80 [VAISALA, Finland]
- ・ Launcher Location: 22m (from base line)

**注意事項**

## 関連情報



拡大図

### MR00-K06

船舶名: みらい

期間: 2000-08-03 - 2000-10-13

主席/首席: 瀧澤 隆俊 (海洋科学技術センター)

プロジェクト名: [北極海総合観測航海]

課題名: ▶ ペーリング海北東部、チャクチ海、北極海での海洋循環と生物地球化学過程

## 更新履歴

2014-07-11	観測データを登録しました。
2014-06-13	観測データを登録しました。
2012-12-25	観測データを登録しました。

### JAMSTEC

サイトポリシー  
個人情報保護について  
オフラインデータとサンプルの利用申請  
データポリシー

### 更新情報

サイト更新履歴  
フィードバック

### 一覧

公表成果一覧  
公開情報件数  
データを探す  
地図検索  
データツリー  
詳細検索

### 船舶の紹介

なつしま  
かいよう  
よこすか  
みらい  
かいいい  
ちきゅう  
かいいい  
新青丸  
白鳳丸

### 潜水船の紹介

かいこう  
しんかい2000  
しんかい6500  
ディープ・トウ  
ハイバードルフィン  
うらしま  
よこすかディープ・トウ  
6Kカメラディープ・トウ  
6Kソーナーディープ・トウ  
KM-ROV  
シェル型パワーグラブ  
爪型パワーグラブ  
海底設置型掘削装置

### 航海情報へ

航海番号:

### 潜航情報へ

潜航番号:

Copyright 2011 Japan Agency for Marine-Earth Science and Technology



**JAMSTEC**  
JAPAN AGENCY FOR MARINE-EARTH SCIENCE AND TECHNOLOGY

国立研究開発法人  
海洋研究開発機構

## 「みらい」 MR00-K06 ラジオゾンデ

最終更新日: 2014-07-11

ReadMe 観測データ データフォーマット

航海番号: **MR00-K06**

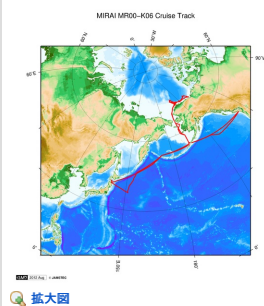
ラジオゾンデ: Processed (DMO)-Corrected

データポリシー: **JAMSTEC**

### Radiosonde Corrected

No.	カラム	内容	表示形式	単位	備考
1	3 - 8	気圧	f6.1	hPa	
2	10 - 15	気温	f6.1	deg-C	'9999.0': 欠測値
3	17 - 22	露点温度	f6.1	deg-C	'9999.0': 欠測値
4	24 - 27	相対湿度	i4	%	'9999': 欠測値
5	29 - 34	風速 (東西成分)	f6.1	m/sec	'9999.0': 欠測値
6	36 - 41	風速 (南北成分)	f6.1	m/sec	'9999.0': 欠測値
7	44 - 48	高度	i5	m	'99999': 欠測値
8	49 - 50	ターミネータ	a2		CR+LF

### 関連情報



#### MR00-K06

船舶名: みらい

期間: 2000-08-03 - 2000-10-13

主席/首席: 齋藤 隆俊 (海洋科学技術センター)

プロジェクト名: [北極海総合観測航海]

課題名: ▶ ベーリング海北東部、チャクチ海、北極海での海洋循環と生物地球化学過程

### 更新履歴

2014-07-11	観測データを登録しました。
2014-06-13	観測データを登録しました。
2012-12-25	観測データを登録しました。

#### JAMSTEC

サイトポリシー  
個人情報保護について  
オフラインデータとサンプルの利用申請  
データポリシー

#### 更新情報

サイト更新履歴  
フィード一覧

#### 一覧

公表成果一覧  
公開情報件数  
データを探す  
地図検索  
データツリー  
詳細検索

#### 船舶の紹介

なつしま  
かいよう  
よこすか  
みらい  
かいいい  
ちきゅう  
かいいい  
新青丸  
白鳳丸

#### 潜水船の紹介

かいこう  
しんかい2000  
しんかい6500  
ディープ・トウ  
ハイバードルフィン  
うらしま  
よこすかディープ・トウ  
6Kカメラディープ・トウ  
6Kソーナーディープ・トウ  
KM-ROV  
シェル型パワーグラブ  
爪型パワーグラブ  
海底設置型掘削装置

#### 航海情報へ

航海番号:  Go

#### 潜航情報へ

潜航番号:  Go

## 「みらい」 MR00-K06 ラジオゾンデ

最終更新日: 2014-07-11

ReadMe 観測データ データフォーマット

航海番号: **MR00-K06**

ラジオゾンデ: Processed (DMO)-Corrected

データポリシー: **JAMSTEC**

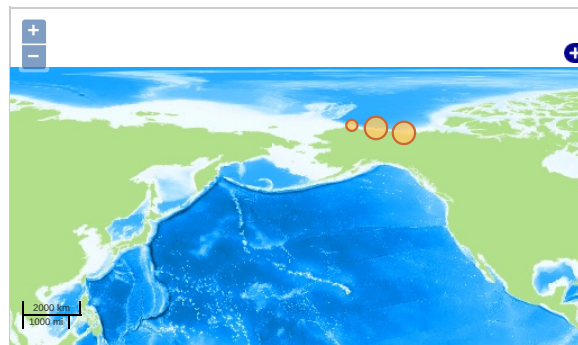
観測データ項目: 気圧, 気温, 露点温度, 相対湿度, 風速 (東西, 南北成分), 高度

サイエンスキーワード:

大気 > 大気水蒸気量 > 露点  
大気 > 大気水蒸気量 > 湿度  
大気 > 大気温度 > 温度プロファイル  
大気 > 風 > 高層風  
大気 > 風 > 風鉛直分布

### 観測位置

- 地図上のアイコン (観測点) をクリックすると、その観測点に含まれる観測をバレーンに表示します。
- 観測名をクリックすると観測に関するグラフが表示されます。



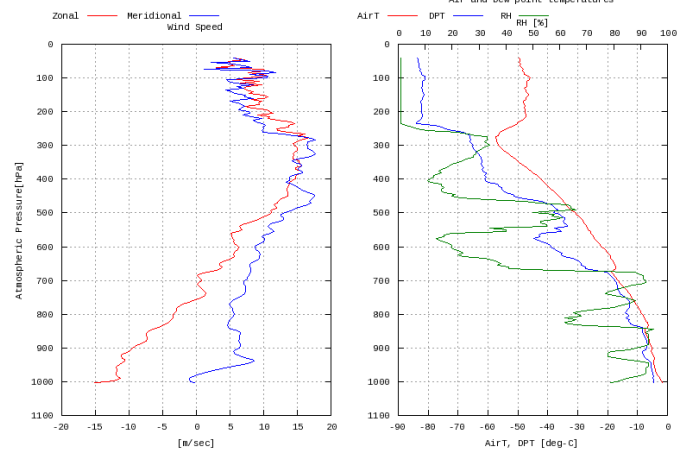
Imagery reproduced from ...

... 測線 ... 航跡 ... 観測点、潜航点、掘削点

### グラフ

00091500

MR00-K06: 00091500  
Radiosonde



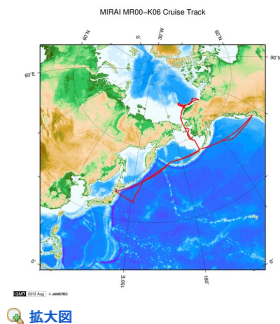
### データリスト

バスケットに追加

<input type="checkbox"/> ファイル名
<input type="checkbox"/> 00091500.dat
<input type="checkbox"/> 00091512.dat
<input type="checkbox"/> 00091600.dat
<input type="checkbox"/> 00091612.dat
<input type="checkbox"/> 00091700.dat
<input type="checkbox"/> 00091712.dat
<input type="checkbox"/> 00091800.dat
<input type="checkbox"/> 00091812.dat
<input type="checkbox"/> 00091900.dat
<input type="checkbox"/> 00091906.dat
<input type="checkbox"/> 00091912.dat
<input type="checkbox"/> 00091918.dat
<input type="checkbox"/> 00092000.dat
<input type="checkbox"/> 00092012.dat

<input type="checkbox"/>	00092112.dat
<input type="checkbox"/>	00092112.dat
<input type="checkbox"/>	00092200.dat
<input type="checkbox"/>	00092212.dat
<input type="checkbox"/>	00092300.dat
<input type="checkbox"/>	00092312.dat

#### 関連情報



#### MR00-K06

船舶名: みらい

期間: 2000-08-03 - 2000-10-13

主席/首席: 瀧澤 隆俊 (海洋科学技術センター)

プロジェクト名: [北極海総合観測航海]

課題名: ▶ ペーリング海北東部、チャクチ海、北極海での海洋循環と生物地球化学過程

#### 更新履歴

2014-07-11	観測データを登録しました。
2014-06-13	観測データを登録しました。
2012-12-25	観測データを登録しました。

#### JAMSTEC

サイトポリシー  
個人情報保護について  
オフラインデータとサンプルの利用申請  
データポリシー  
更新情報  
サイト更新履歴  
フィードバック

#### 一覧

公表成果一覧  
公開情報件数  
データを探す  
地図検索  
データツリー  
詳細検索

#### 船舶の紹介

なつしま  
かいよう  
よこすか  
みらい  
かいいい  
ちきゅう  
かいいい  
新青丸  
白鳳丸

#### 潜水船の紹介

かいこう  
しんかい2000  
しんかい6500  
ディーブ・トウ  
ハイバードルフィン  
うらしま  
よこすかディーブ・トウ  
6Kカメラディーブ・トウ  
6Kソーナーディーブ・トウ  
KM-ROV  
シェル型パワーグラブ  
爪型パワーグラブ  
海底設置型掘削装置

#### 航海情報へ

航海番号:

#### 潜航情報へ

潜航番号:

Copyright 2011 Japan Agency for Marine-Earth Science and Technology



**JAMSTEC**  
JAPAN AGENCY FOR MARINE-EARTH SCIENCE AND TECHNOLOGY

国立研究開発法人  
海洋研究開発機構