

「みらい」 MR07-06 Leg1 吊下式音響式流向流速計 (LADCP)

最終更新日: 2018-05-12

ReadMe 観測データ

航海番号: **MR07-06 Leg1**

吊下式音響式流向流速計 (LADCP): Processed (PI)

データポリシー: **JAMSTEC**

観測データ項目: 水深, 流速 (東西, 南北成分)

サイエンスキーワード:

海洋 > 海洋循環 > 海流

クルーズレポート

http://www.godac.jamstec.go.jp/catalog/data/doc_catalog/media/MR07-06_leg1-2_all.pdf

① データのご利用にあたって

データ責任者

横瀬 慎也 (海洋開発研究機構)

データの利用制限

データ利用の制限については [注意事項](#) をご参照ください。

引用方法

データの引用については [注意事項](#) をご参照ください。

概要

Velocity data with LADCP

データの詳細については [データブック](#) をご覧下さい。

Data process

Vertical profiles of velocity are obtained by the inversion method (Visbeck, 2002).

Visbeck, M. (2002): Deep velocity profiling using Lowered Acoustic Doppler Current Profilers: Bottom track and inverse solutions. J. Atmos. Oceanic Technol., 19, 794-807.

Data files

MR07-06_leg1_ladcp_full.zip

Velocity profile for full depth.

MR07-06_leg1_ladcp_bot.zip

Velocity profile only the range where the bottom track data were obtained.

For the process the data, only the data within the range are used.

File format

Cruise_Code Section_Code Station_Code Cast_Code

Year/Month/Day Hour/Minutes Time_Zone

Degree_Latitude Minites_Latitude [N/S] Degree_Longitude Minites_Longitude [E/W]

Magnetic_Deviation

z u v ev flg(only for full depth profiles)

Depth(m) U(m/s) V(m/s) Error(m/s) Flag

```
. . . . .
. . . . .
. . . . .
. . . . .
. . . . .
```

Cruise_Code: cruise code

Section_Code: section code

Station_Code: station code

Cast_Code: cast code

Year/Month/Day Hour/Minutes Time_Zone: The time at the bottom of the cast.

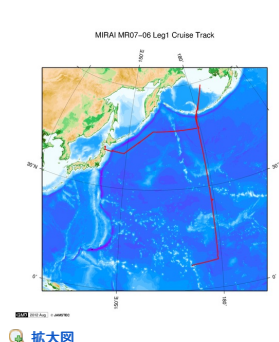
Degree_Latitude Minites_Latitude [N/S]: The latitude at the bottom of the cast.

Degree_Longitude Minites_Longitude [E/W]: The longitude at the bottom of the cast.

Magnetic_Deviation: Magnetic deviation calculated using IGRF.

Flag: Flags of weak target strength. If target strength < 25.0, the value is set to "1". Data with the flag of "1" are bad mesurements.

関連情報



MR07-06 Leg1

船舶名: みらい

期間: 2007-10-07 - 2007-11-20

主席/首席: 河野 健 (海洋研究開発機構)

プロジェクト名: [WOCE再観測, 海洋観測点 K2, 海洋観測点 KNOT]

課題名: ▶ エアロゾル、雲の立体分布と光学特性の観測

拡大図

更新履歴

2018-05-12	観測データを登録しました。
2012-10-27	観測データを登録しました。

JAMSTEC

サイトポリシー
個人情報保護について
オフラインデータとサンプルの利用申請
データポリシー

更新情報

サイト更新履歴
フィード一覧

一覧

公表成果一覧
公開情報件数

データを探す
地図検索

データツリー
詳細検索

船舶の紹介

なつしま
かいよう
よこすか
みらい
かいいい
ちきゅう
かいめい
新青丸
白鳳丸

潜水船の紹介

かいこう
しんかい2000
しんかい6500
ディープ・トウ
ハイバードルフィン
うらしま
よこすかディープ・トウ
6Kカメラディープ・トウ
6Kソナーディープ・トウ
KM-ROV
シェル型パワーグラブ
爪型パワーグラブ
海底設置型掘削装置

航海情報へ

航海番号:

潜航情報へ

潜航番号:

Copyright 2011 Japan Agency for Marine-Earth Science and Technology



JAMSTEC
JAPAN AGENCY FOR MARINE-EARTH SCIENCE AND TECHNOLOGY

国立研究開発法人
海洋研究開発機構

「みらい」 MR07-06 Leg1 吊下式音響式流向流速計 (LADCP)

最終更新日: 2018-05-12

ReadMe 観測データ

航海番号: **MR07-06 Leg1**

吊下式音響式流向流速計 (LADCP): Processed (PI)

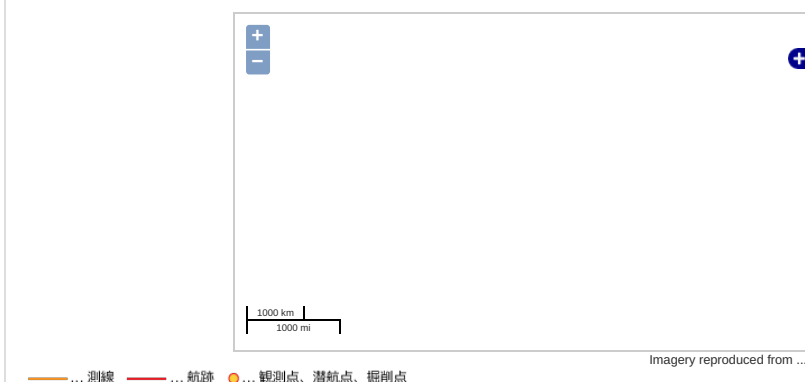
データポリシー: **JAMSTEC**

観測データ項目: 水深, 流速 (東西, 南北成分)

サイエンスキーワード:

海洋 > 海洋循環 > 海流

観測位置

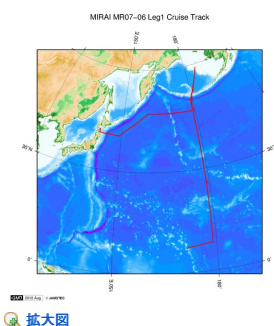


データリスト

バスケットに追加

- ☐ ファイル名
- ☐ MR07-06_leg1_ladcp_bot.zip
- ☐ MR07-06_leg1_ladcp_full.zip

関連情報



MR07-06 Leg1

船舶名: みらい

期間: 2007-10-07 - 2007-11-20

主席/首席: 河野 健 (海洋研究開発機構)

プロジェクト名: [WOCE再観測, 海洋観測点 K2, 海洋観測点 KNOT]

課題名: ▶ エアロゾル、雲の立体分布と光学特性の観測

更新履歴

- 2018-05-12 観測データを登録しました。
- 2012-10-27 観測データを登録しました。

JAMSTEC

サイトポリシー
個人情報保護について
オフラインデータとサンプルの利用申請
データポリシー

更新情報

サイト更新履歴
フィード一覧

一覧

公表成果一覧
公開情報件数
データを探す
地図検索
データツリー
詳細検索

船舶の紹介

なつしま
かいよう
よこすか
みらい
かいいい
ちきゅう
かいいい
新青丸
白鳳丸

潜水船の紹介

かいこう
しんかい2000
しんかい6500
ディー・トウ
ハイバードルフィン
うらしま
よこすかディー・トウ
6Kカメラディー・トウ
6Kソーナーディー・トウ
KM-ROV
シェル型パワーグラブ
爪型パワーグラブ
海底設置型掘削装置

航海情報へ

航海番号: Go

潜航情報へ

潜航番号: Go