

「みらい」 MR10-02 エアロゾルの光学的特性

最終更新日: 2018-01-25

ReadMe 観測データ

航海番号: **MR10-02**

エアロゾルの光学的特性: Processed (PI)

データポリシー: **JAMSTEC**

観測データ項目:

サイエンスキーワード:

データの概要

MR10-02航海（非乗船課題）の日中晴天時、5分おきの観測データから解析された、海洋上のエアロゾルの光学的特性（エアロゾルの光学的厚さとオングストローム指数）。

クルーズレポート

http://www.godac.jamstec.go.jp/catalog/data/doc_catalog/media/MR10-02_all.pdf

① データのご利用にあたって

データ責任者

青木 一真（富山大学大学院理工学研究部（理学系））

JAMSTEC / BPPT joint cruise in the Indonesian waters.

データの利用制限

データを利用される際は、事前にデータ責任者である青木までご連絡ください。

引用方法

利用時には、共著のデータ責任者（青木一真）をメンバーに加えてください。

観測機器

機器名:

船舶型スカイラジオメーター（POM-

01 MK-II）

機器の概要:

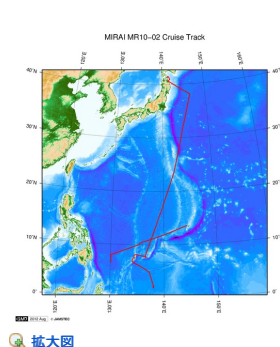


データフォーマット

Y M D H Lon Lat Alpha AOT500: Year Month Day Hour Longitude Latitude Angstrom exponent Aerosol optical thickness at 0.5 μm :

アスキー形式（タブ区切りテキスト）

関連情報



MR10-02

船舶名: みらい

期間: 2010-04-06 - 2010-05-02

主席/首席: 安藤 健太郎（海洋研究開発機構）

プロジェクト名: [Tropical Ocean Climate Study (TOCS), 海洋観測点 KEO]

課題名: ▶ インド洋・熱帯域における海洋気候観測研究/トライトンブイの運用

更新履歴

2018-01-25	観測データを登録しました。
2016-04-07	観測データを登録しました。
2012-09-28	観測データを登録しました。

JAMSTEC

サイトポリシー

個人情報保護について

オフラインデータとサンプル

利用申請

データポリシー

更新情報

サイト更新履歴

フィードバック

一覧

公表成果一覧

公開情報件数

データを探す

地図検索

データツリー

詳細検索

船舶の紹介

なつしま

かいよう

よこすか

みらい

かいいい

ちきゅう

かいめい

新青丸

白鳳丸

潜水船の紹介

かいこう

しんかい2000

しんかい6500

ディープ・トウ

ハイバードルフィン

うらしま

よこすかディープ・トウ

6Kカメラディープ・トウ

6Kソーナーディープ・トウ

KM-ROV

シェル型パワーグラブ

爪型パワーグラブ

海底設置型掘削装置

航海情報へ

航海番号:

Go

潜航情報へ

潜航番号:

---- Go

「みらい」 MR10-02 エアロゾルの光学的特性

最終更新日: 2018-01-25

ReadMe 観測データ

航海番号: **MR10-02**

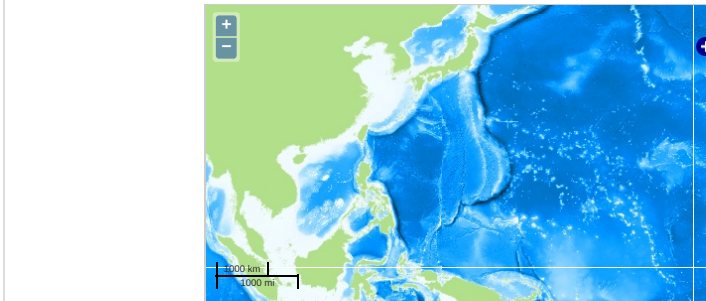
エアロゾルの光学的特性: Processed (PI)

データポリシー: [JAMSTEC](#)

観測データ項目:

サイエンスキーワード:

観測位置



--- 測線 --- 航跡 ● ... 観測点、潜航点、掘削点

Imagery reproduced from ...

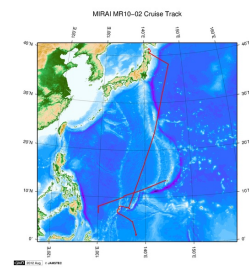
データリスト

[バスケットに追加](#)

ファイル名

☐ MR10-02_skyrad.zip

関連情報



[拡大図](#)

MR10-02

船舶名: みらい

期間: 2010-04-06 - 2010-05-02

主席/首席: 安藤 健太郎 (海洋研究開発機構)

プロジェクト名: [Tropical Ocean Climate Study (TOCS), 海洋観測点 KEO]

課題名: ▶ インド洋・熱帯域における海洋気候観測研究/トライトンブイの運用

更新履歴

2018-01-25 観測データを登録しました。
2016-04-07 観測データを登録しました。
2012-09-28 観測データを登録しました。

JAMSTEC

[サイトポリシー](#)
[個人情報保護について](#)
[オフラインデータとサンプルの利用申請](#)
[データポリシー](#)

更新情報

[サイト更新履歴](#)
[フィード一覧](#)

一覧

[公表成果一覧](#)
[公開情報件数](#)
[データを探す](#)
[地図検索](#)
[データツリー](#)
[詳細検索](#)

船舶の紹介

[なつしま](#)
[かいよう](#)
[よこすか](#)
[みらい](#)
[かいれい](#)
[ちきゅう](#)
[かいめい](#)
[新青丸](#)
[白鳳丸](#)

潜水船の紹介

[かいこう](#)
[しんかい2000](#)
[しんかい6500](#)
[ディープ・トウ](#)
[ハイバードルフィン](#)
[うらしま](#)
[よこすかディープ・トウ](#)
[6Kカメラディープ・トウ](#)
[6Kソーナーディープ・トウ](#)
[KM-ROV](#)
[シェル型パワーグラブ](#)
[爪型パワーグラブ](#)
[海底設置型掘削装置](#)

航海情報へ

航海番号: [Go](#)

潜航情報へ

潜航番号: [Go](#)