

「よこすか」 YK12-13 三陸沖合CTD, DO, 濁度データ

最終更新日: 2013-02-25

ReadMe 観測データ

航海番号: **YK12-13**

三陸沖合CTD, DO, 濁度データ: Processed (PI)

データポリシー: **JAMSTEC**

観測データ項目:

サイエンスキーワード:

データの概要

YK12-13航海時のしんかい6500調査で得られたCTDデータとしんかい6500に取り付けた溶存酸素計および濁度計によって得られたそれぞれの鉛直データ。

クルーズレポート

http://www.godac.jamstec.go.jp/catalog/data/doc_catalog/media/YK12-13_all.pdf

① データのご利用にあたって

データ責任者

古島 靖夫（海洋・極限環境生物圏領域 海洋生物多様性研究プログラム 深海生態系チーム）

データの利用制限

特にないが、使用にあたっては、首席（藤倉克則チームリーダー）が古島に一報もらえるとうれしい。不明な点は、古島が対応する。

引用方法

データの引用については **注意事項** をご参照ください。

観測機器

機器名:

しんかい6500に搭載されている

CTD, Compact Optode(JFE

Advantech Co., Ltd.), Compact-

LT(ATU6-CMP, JFE Advantech Co.,

Ltd.)

機器の概要:

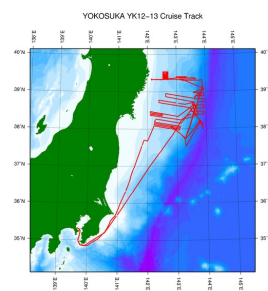


データフォーマット

ファイル形式: エクセルファイル。

関連情報

📍 航海データ 📍 潜航データ



🔍 拡大図

YK12-13

船舶名: よこすか

期間: 2012-08-11 - 2012-08-24

主席/首席: 藤倉 克則（海洋研究開発機構）

課題名: 「東北地方太平洋沖地震による深海生態系への影響解明研究」

更新履歴

2013-02-25 観測データを登録しました。

JAMSTEC

サイトポリシー

個人情報保護について

オフラインデータとサンプル

の利用申請

データポリシー

更新情報

サイト更新履歴

フィード一覧

一覧

公表成果一覧

公開情報件数

データを探す

地図検索

データツリー

詳細検索

船舶の紹介

なつしま

かいよう

よこすか

みらい

かいいい

ちきゅう

かいめい

新青丸

白鳳丸

潜水船の紹介

かいこう

しんかい2000

しんかい6500

ディープ・トウ

ハイバードルフィン

うらしま

よこすかディープ・トウ

6Kカメラディープ・トウ

6Kソーナーディープ・トウ

KM-ROV

シェル型パワーグラブ

爪型パワーグラブ

海底設置型掘削装置

航海情報へ

航海番号: Go

潜航情報へ

潜航番号: Go



「よこすか」 YK12-13 三陸沖合CTD, DO, 濁度データ

最終更新日: 2013-02-25

ReadMe 観測データ

航海番号: YK12-13

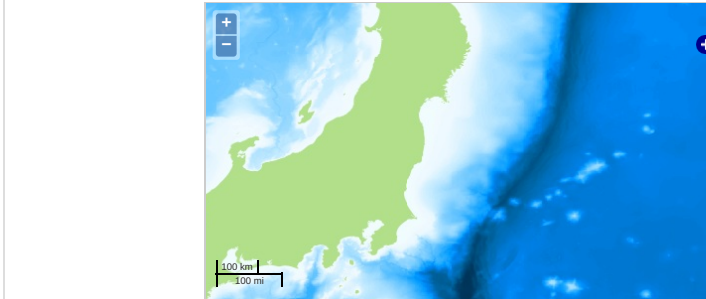
三陸沖合CTD, DO, 濁度データ: Processed (PI)

データポリシー: JAMSTEC

観測データ項目:

サイエンスキーワード:

観測位置



Imagery reproduced from ...

— ... 測線 — ... 航跡 ● ... 観測点、潜航点、掘削点

データリスト

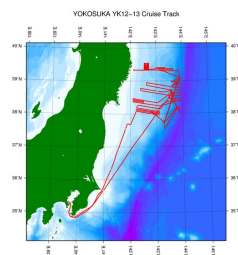
バスケットに追加

ファイル名

YK12-13_CTD&DO&TLW.xlsx

関連情報

航海データ 潜航データ



拡大図

YK12-13

船舶名: よこすか

期間: 2012-08-11 - 2012-08-24

主席/首席: 藤倉 克則 (海洋研究開発機構)

課題名: 「東北地方太平洋沖地震による深海生態系への影響解明研究」

更新履歴

2013-02-25 観測データを登録しました。

JAMSTEC

サイトポリシー
個人情報保護について
オフラインデータとサンプルの利用申請
データポリシー

更新情報

サイト更新履歴
フィード一覧

一覧

公表成果一覧
公開情報件数
データを探す
地図検索
データツリー
詳細検索

船舶の紹介

なつしま
かいよう
よこすか
みらい
かいいい
ちきゅう
かいいい
新青丸
白鳳丸

潜水船の紹介

かいこう
しんかい2000
しんかい6500
ディープ・トウ
ハイパードルフィン
うらしま
よこすかディープ・トウ
BKカメラディープ・トウ
BKソーナーディープ・トウ
KM-ROV
シェル型パワーグラブ
爪型パワーグラブ
海底設置型掘削装置

航海情報へ

航海番号: Go

潜航情報へ

潜航番号: Go