

「みらい」 MR09-01 Leg1 船舶搭載型音響式流向流速計 (ADCP)

最終更新日: 2017-04-11

ReadMe 観測データ

航海番号: [MR09-01 Leg1](#)

船舶搭載型音響式流向流速計 (ADCP): Processed (PI)

データポリシー: [JAMSTEC](#)

観測データ項目: zonal velocity, meridional velocity

サイエンスキーワード:

海洋 > 海洋循環 > 海流

クルーズレポート

http://www.godac.jamstec.go.jp/catalog/data/doc_catalog/media/MR09-01_leg1-3_all.pdf

① データのご利用にあたって

データ責任者

瀬瀬 慎也 (海洋研究開発機構)

データの利用制限

データ利用の制限については [注意事項](#) をご参照ください。

引用方法

データの引用については [注意事項](#) をご参照ください。

観測機器

機器名:

音響流向流速計 (MR08-02 -)



概要

データの詳細については [データブック](#) をご覧下さい。

Velocity data with ADCP

Files:

adcp_a.txt: velocity data for each stations

adcp_min.txt: velocity data in each bins (for 3 minutes)

File Format:

Cruise_Code Station_Code

Time

Longitude Latitude

Depth(m) U(m/s) V(m/s) W(m/s)

. . . .

. . . .

. . . .

. . . .

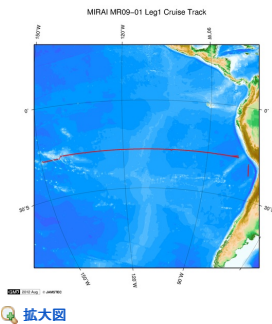
. . . .

Cruise_Code : cruise code

Station_Code: station code

Contact: skouketsu@jamstec.go.jp

関連情報



MR09-01 Leg1

船舶名: みらい

期間: 2009-04-10 - 2009-05-19

主席/首席: 村田 昌彦 (海洋研究開発機構)

プロジェクト名: [WOCE再観測, South Pacific Ocean Research Activity 2009]

課題名: ▶ 海洋大循環による熱・物質輸送とその変動についての研究

更新履歴

2017-04-11	観測データを登録しました。
2012-12-06	観測データを登録しました。
2012-09-28	観測データを登録しました。

JAMSTEC

サイトポリシー
個人情報保護について
オフラインデータとサンプルの利用申請
データポリシー

更新情報

サイト更新履歴
フィードバック

一覧

公表成果一覧
公開情報件数

データを探す
地図検索
データツリー
詳細検索

船舶の紹介

なつしま
かいよう
よこすか
みらい
かいてい
ちきゅう
かいめい
新青丸
白鳳丸

潜水船の紹介

かいこう
しんかい2000
しんかい6500
ディープ・トウ
ハイバードルフィン
うらしま
よこすかディープ・トウ
6Kカメラディープ・トウ
6Kソナーディープ・トウ
KM-ROV
シェル型パワーグラブ
爪型パワーグラブ
海底設置型掘削装置

航海情報へ

航海番号:

潜航情報へ

潜航番号:

Copyright 2011 Japan Agency for Marine-Earth Science and Technology



JAMSTEC
JAPAN AGENCY FOR MARINE-EARTH SCIENCE AND TECHNOLOGY

国立研究開発法人
海洋研究開発機構

「みらい」 MR09-01 Leg1 船舶搭載型音響式流向流速計 (ADCP)

最終更新日: 2017-04-11

ReadMe 観測データ

航海番号: [MR09-01 Leg1](#)

船舶搭載型音響式流向流速計 (ADCP): Processed (PI)

データポリシー: JAMSTEC

観測データ項目: zonal velocity, meridional velocity

サイエンスキーワード:

海洋 > 海洋循環 > 海流

クルーズレポート

http://www.godac.jamstec.go.jp/catalog/data/doc_catalog/media/MR09-01_leg1-3_all.pdf

① データのご利用にあたって

データ責任者

横瀬 慎也 (海洋研究開発機構)

データの利用制限

データ利用の制限については [注意事項](#) をご参照ください。

引用方法

データの引用については [注意事項](#) をご参照ください。

観測機器

機器名:

音響流向流速計 (MR08-02 -)



概要

データの詳細については [データブック](#) をご覧下さい。

Velocity data with ADCP

Files:

adcp_a.txt: velocity data for each stations

adcp_min.txt: velocity data in each bins (for 3 minutes)

File Format:

Cruise_Code Station_Code

Time

Longitude Latitude

Depth(m) U(m/s) V(m/s) W(m/s)

```

. . . .
. . . .
. . . .
. . . .
. . . .

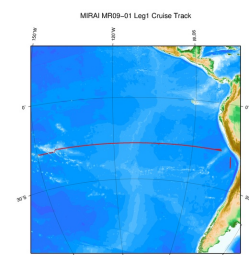
```

Cruise_Code : cruise code

Station_Code: station code

Contact: skouketsu@jamstec.go.jp

関連情報



拡大図

MR09-01 Leg1

船舶名: みらい

期間: 2009-04-10 - 2009-05-19

主席/首席: 村田 昌彦 (海洋研究開発機構)

プロジェクト名: [WOCE再観測, South Pacific Ocean Research Activity 2009]

課題名: ▶ 海洋大循環による熱・物質輸送とその変動についての研究

更新履歴

2017-04-11	観測データを登録しました。
2012-12-06	観測データを登録しました。

JAMSTEC

サイトポリシー
個人情報保護について
オンラインデータとサン
プルの利用申請
データポリシー

更新情報

サイト更新履歴
フィード一覧

一覧

公表成果一覧
公開情報件数

データを探す

地図検索
データツリー
詳細検索

船舶の紹介

なつしま
かいよう
よこすか
みらい
かいいい
ちきゅう
かいめい
新青丸
白鳳丸

潜水船の紹介

かいこう
しんかい2000
しんかい6500
ディープ・トウ
ハイバードルフィン
うらしま
よこすかディープ・トウ
6Kカメラディープ・トウ
6Kソーナーディープ・トウ
KM-ROV
シェル型パワーグラブ
爪型パワーグラブ
海底設置型掘削装置

航海情報へ

航海番号:

Go

潜航情報へ

潜航番号:



Go



「みらい」 MR09-01 Leg1 船舶搭載型音響式流向流速計 (ADCP)

最終更新日: 2017-04-11

ReadMe 観測データ

航海番号: **MR09-01 Leg1**

船舶搭載型音響式流向流速計 (ADCP): Processed (PI)

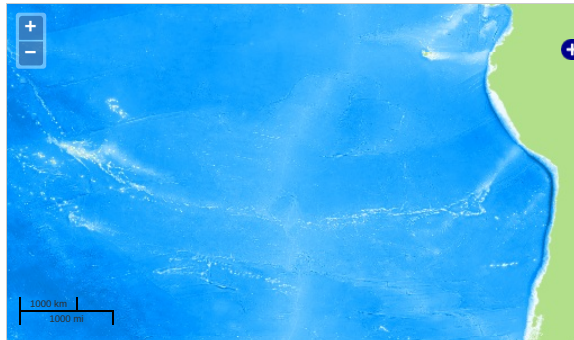
データポリシー: **JAMSTEC**

観測データ項目: zonal velocity, meridional velocity

サイエンスキーワード:

海洋 > 海洋循環 > 海流

観測位置



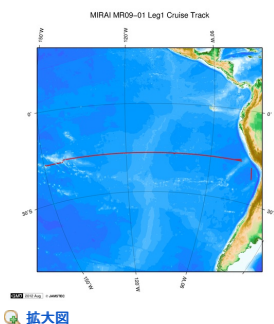
... 測線 ... 航跡 ... 観測点、潜航点、掘削点

データリスト

バスケットに追加

- ☐ ファイル名
- ☐ adcp_a.txt
- ☐ adcp_min.txt

関連情報



MR09-01 Leg1

船舶名: みらい

期間: 2009-04-10 - 2009-05-19

主席/首席: 村田 昌彦 (海洋研究開発機構)

プロジェクト名: [WOCE再観測, South Pacific Ocean Research Activity 2009]

課題名: ▶ 海洋大循環による熱・物質輸送とその変動についての研究

更新履歴

2017-04-11	観測データを登録しました。
2012-12-06	観測データを登録しました。
2012-09-28	観測データを登録しました。

JAMSTEC

サイトポリシー
個人情報保護について
オフラインデータとサンプル
の利用申請
データポリシー

更新情報

サイト更新履歴
フィードバック

一覧

公表成果一覧
公開情報件数
データを探す
地図検索
データツリー
詳細検索

船舶の紹介

なつしま
かいよう
よこすか
みらい
かいいい
ちきゅう
かいいい
新青丸
白鳳丸

潜水船の紹介

かいこう
しんかい2000
しんかい6500
ディープ・トウ
ハイバードルフィン
うらしま
よこすかディープ・トウ
6Kカメラディープ・トウ
6Kソーナーディープ・トウ
KM-ROV
シェル型パワーグラブ
爪型パワーグラブ
海底設置型掘削装置

航海情報へ

航海番号: Go

潜航情報へ

潜航番号: Go