

## 「みらい」 MR11-08 Leg3 水温塩分連続測定装置

最終更新日: 2017-04-11

ReadMe 観測データ データフォーマット

航海番号: **MR11-08 Leg3**

水温塩分連続測定装置: Processed (PI)

データポリシー: **JAMSTEC**

観測データ項目: 水温, 塩分, 溶存酸素, 蛍光光度, クロロフィル

サイエンスキーワード:

海洋 > 海洋化学 > 酸素  
海洋 > 海洋化学 > 塩分  
海洋 > 海洋化学 > クロロフィル  
海洋 > 塩分/密度 > 塩分  
海洋 > 海水温 > 海面水温  
海洋 > 海洋光学 > 蛍光光度

クルーズレポート

[http://www.godac.jamstec.go.jp/catalog/data/doc\\_catalog/media/MR11-08\\_leg1-3\\_all.pdf](http://www.godac.jamstec.go.jp/catalog/data/doc_catalog/media/MR11-08_leg1-3_all.pdf)

### ① データのご利用にあたって

データ責任者

内田 裕 (海洋研究開発機構)

データの利用制限

データ利用の制限については [注意事項](#) をご参照ください。

引用方法

データの引用については [注意事項](#) をご参照ください。

### 観測機器

機器名:

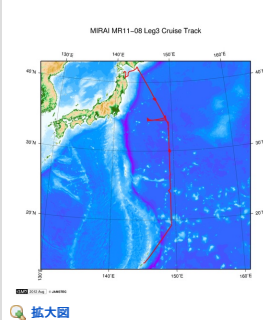
表層海水連続分析装置 (MR10-04 Leg1 - MR14-02)



### 概要

データの詳細については [データブック](#) をご覧下さい。

### 関連情報



#### MR11-08 Leg3

船舶名: みらい

期間: 2012-01-12 - 2012-02-09

主席/首席: 熊本 雄一郎 (海洋研究開発機構)

プロジェクト名: [WOCE再観測]

課題名: ▶ 海洋大循環解明のための新規化学トレーサの検証

拡大図

### 更新履歴

2017-04-11	観測データを登録しました。
2015-06-30	観測データを登録しました。
2014-04-30	観測データを登録しました。
2014-04-09	観測データを登録しました。
2012-09-28	観測データを登録しました。

#### JAMSTEC

サイトポリシー  
個人情報保護について  
オフラインデータとサンプルの利用申請  
データポリシー

#### 更新情報

サイト更新履歴  
フィードバック

#### 一覧

公表成果一覧  
公開情報件数  
データを探す  
地図検索  
データツリー  
詳細検索

#### 船舶の紹介

なつしま  
かいよう  
よこすか  
みらい  
かいいい  
ちきゅう  
かいいい  
新雪丸  
白風丸

#### 潜水船の紹介

かいこう  
しんかい2000  
しんかい6500  
ディープ・トウ  
ハイバードルフィン  
うらしま  
よこすかディープ・トウ  
6Kカメラディープ・トウ  
6Kソーナーディープ・トウ  
KM-ROV  
シェル型パワーグラフ  
爪型パワーグラフ  
海底設置型掘削装置

#### 航海情報へ

航海番号:  Go

#### 潜航情報へ

潜航番号:  Go

## 「みらい」 MR11-08 Leg3 水温塩分連続測定装置

最終更新日: 2017-04-11

ReadMe 観測データ データフォーマット

航海番号: MR11-08 Leg3

水温塩分連続測定装置: Processed (PI)

データポリシー: JAMSTEC

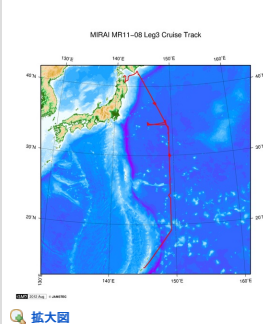
### DATA Format

カラム番号	項目名	単位	表示形式	説明
1	EXPOCODE		A12	Expedition code
2	DATE		I8	Date (YYYYMMDD)
3	TIME	UTC	I4	Time (HHMM)
4	LATITUDE	DEG	F10.5	Latitude
5	LONGITUDE	DEG	F10.5	Longitude
6	SPEED	KNOT	F6.1	Ship speed
7	FLOW	L/MIN	F6.1	Flow rate
8	INTAKE-TEMPERATURE	ITS-90	F9.4	Temperature of bottom of the ship (SBE 38)
9	INTAKE-TEMPERATURE_FLAG		I1	see flag definition below
10	TSG-TEMPERATURE	ITS-90	F9.4	Thermosalinograph temperature (SBE 45)
11	TSG-TEMPERATURE_FLAG		I1	see flag definition below
12	TSG-SALINITY	PSS-78	F9.4	Thermosalinograph salinity (SBE 45)
13	TSG-SALINITY_FLAG		I1	see flag definition below
14	SALINITY	PSS-78	F9.4	Sampled salinity
15	SALINITY_FLAG		I1	see flag definition below
16	TSG-OXYGEN	UMOL/KG	F9.2	Oxygen sensor OPTODE 3835
17	TSG-OXYGEN_FLAG		I1	see flag definition below
18	OXYGEN	UMOL/KG	F9.2	Sampled oxygen
19	OXYGEN_FLAG		I1	see flag definition below
20	FLUORESCENCE	RFU	F9.2	Fluorometer C3 (primary)
21	FLUORESCENCE_FLAG		I1	see flag definition below
22	TSG-CHLOROPHYLL-A	MG/CUM	F9.3	Chlorophyll-a estimated from the fluorometer
23	TSG-CHLOROPHYLL-A_FLAG		I1	see flag definition below
24	CHLOROPHYLL-A	MG/CUM	F9.2	Sampled chlorophyll-a
25	CHLOROPHYLL-A_FLAG		I1	see flag definition below

### Flag definition

- 1: not corrected
- 2: corrected for the sensor data or acceptable for the sampled data
- 3: questionable measurement
- 4: bad measurement
- 6: interpolated
- 8: low-pass filtered
- 9: missing data (missing value is -999)

### 関連情報



#### MR11-08 Leg3

船舶名: みらい  
期間: 2012-01-12 - 2012-02-09  
主席/首席: 熊本 雄一郎 (海洋研究開発機構)  
プロジェクト名: [WOCE再観測]  
課題名: ▶ 海洋大循環解明のための新規化学トレーサの検証

### 更新履歴

2017-04-11 観測データを登録しました。  
2015-06-30 観測データを登録しました。  
2014-04-30 観測データを登録しました。  
2014-04-09 観測データを登録しました。  
2012-09-28 観測データを登録しました。

JAMSTEC  
サイトポリシー  
個人情報保護について  
オフラインデータとサン  
プルの利用申請  
データポリシー

更新情報  
サイト更新履歴  
フィードバック

一覧  
公表成果一覧  
公開情報件数  
データを探す  
地図検索  
データツリー  
詳細検索

船舶の紹介  
なつしま  
かいよう  
よこすか  
みらい  
かいいい  
ちきゅう  
かいいい  
新青丸  
白鳳丸

潜水船の紹介  
かいこう  
しんかい2000  
しんかい6500  
ディープ・トウ  
ハイバードルフィン  
うらしま  
よこすかディープ・トウ  
6Kカメラディープ・トウ  
6Kソーナーディープ・トウ  
KM-ROV  
シェル型パワーグラブ  
爪型パワーグラブ  
海底設置型掘削装置

#### 航海情報へ

航海番号:  Go

#### 潜航情報へ

潜航番号:  Go



## 「みらい」 MR11-08 Leg3 水温塩分連続測定装置

最終更新日: 2017-04-11

ReadMe 観測データ データフォーマット

航海番号: **MR11-08 Leg3**

水温塩分連続測定装置: Processed (PI)

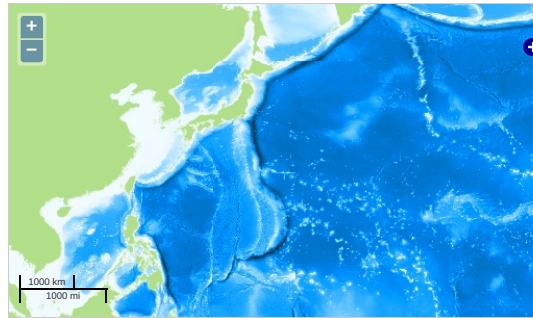
データポリシー: JAMSTEC

観測データ項目: 水温, 塩分, 溶存酸素, 蛍光光度, クロロフィル

サイエンスキーワード:

海洋 > 海洋化学 > 酸素  
海洋 > 海洋化学 > 塩分  
海洋 > 海洋化学 > クロロフィル  
海洋 > 塩分/密度 > 塩分  
海洋 > 海水温 > 海面水温  
海洋 > 海洋光学 > 蛍光光度

### 観測位置



Imagery reproduced from ...

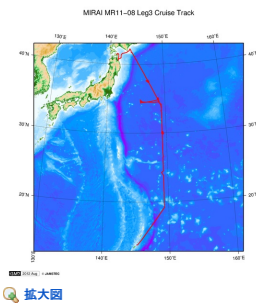
### データリスト

バスケットに追加

ファイル名

☐ 49NZ20120113\_tsg.csv

### 関連情報



#### MR11-08 Leg3

船舶名: みらい

期間: 2012-01-12 - 2012-02-09

主席/首席: 熊本 雄一郎 (海洋研究開発機構)

プロジェクト名: [WOCE再観測]

課題名: ▶ 海洋大循環解明のための新規化学トレーサーの検証

### 更新履歴

2017-04-11	観測データを登録しました。
2015-06-30	観測データを登録しました。
2014-04-30	観測データを登録しました。
2014-04-09	観測データを登録しました。
2012-09-28	観測データを登録しました。

JAMSTEC  
サイトポリシー  
個人情報保護について  
オフラインデータとサンプルの利用申請  
データポリシー  
更新情報  
サイト更新履歴  
フィードバック

一覧  
公表成果一覧  
公開情報件数  
データを探す  
地図検索  
データツリー  
詳細検索

船舶の紹介  
なつしま  
かいよう  
よこすか  
みらい  
かいわれい  
ちきゅう  
かいめい  
新青丸  
白鳳丸

潜水船の紹介  
かいこう  
しんかい2000  
しんかい6500  
ディープ・トウ  
ハイパードルフィン  
うらしま  
よこすかディープ・トウ  
6Kカメラディープ・トウ  
6Kソーナーディープ・トウ  
KM-ROV  
シェル型パワーグラブ  
爪型パワーグラブ  
海底設置型掘削装置

#### 航海情報へ

航海番号:  Go

#### 潜航情報へ

潜航番号:  Go