

## 「みらい」 MR11-05 Leg1 オゾン濃度

最終更新日: 2018-01-24

ReadMe 観測データ

航海番号: [MR11-05 Leg1](#)

オゾン濃度: Processed (PI)

データポリシー: [JAMSTEC](#)

観測データ項目:

サイエンスキーワード:

### データの概要

約20mのテフロンチューブを通して汎用観測室内の紫外線吸収式オゾン分析装置に大気を取り込み期間中連続観測を行った。

### クルーズレポート

[http://www.godac.jamstec.go.jp/catalog/data/doc\\_catalog/media/MR11-05\\_leg1-2\\_all.pdf](http://www.godac.jamstec.go.jp/catalog/data/doc_catalog/media/MR11-05_leg1-2_all.pdf)

### ① データのご利用にあたって

#### データ責任者

高島 久洋 (地球環境変動領域 物質循環研究プログラム 大気組成研究チーム)

#### データの利用制限

データは今後、更新されることがある。論文等でデータを利用する際はデータ責任者にコンタクトをとることを推奨する。

#### 引用方法

論文等でデータを利用する際はデータ責任者にコンタクトをとることを推奨する。

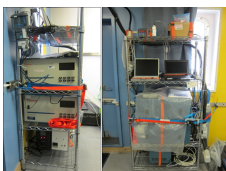
### 観測機器

機器名:

紫外線吸収式オゾン分析装置 (Model

49C, Thermo Fisher 5.10-2 Scientific)

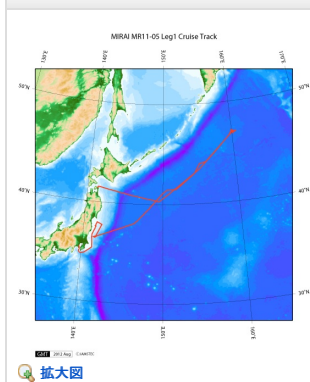
機器の概要:



### データフォーマット

テキスト形式 (詳細はファイルヘッダーに記載)

### 関連情報



#### MR11-05 Leg1

船舶名: みらい

期間: 2011-06-26 - 2011-07-16

主席/首席: 本多 牧生 (海洋研究開発機構)

プロジェクト名: [海洋観測点 K2, 海洋観測点 KNOT]

課題名: ▶ 動物プランクトンが栄養動態と鉛直物質輸送に与える影響

拡大図

### 更新履歴

|            |               |
|------------|---------------|
| 2018-01-24 | 観測データを登録しました。 |
| 2014-02-28 | 観測データを登録しました。 |

#### JAMSTEC

サイトポリシー  
個人情報保護について  
オンラインデータとサンプルの利用申請  
データポリシー

#### 更新情報

サイト更新履歴  
フィードバック

#### 一覧

公表成果一覧  
公開情報件数  
データを探す  
地図検索  
データツリー  
詳細検索

#### 船舶の紹介

なつしま  
かいよう  
よこすか  
みらい  
かいてい  
ちきゅう  
かいてい  
新青丸  
白鳳丸

#### 潜水船の紹介

かいこう  
しんかい2000  
しんかい6500  
ディープ・トウ  
ハイバードルフィン  
うらしま  
よこすかディープ・トウ  
6Kカメラディープ・トウ  
6Kソーナーディープ・トウ  
KM-ROV  
シェル型パワーグラブ  
爪型パワーグラブ  
海底設置型掘削装置

#### 航海情報へ

航海番号:  Go

#### 潜航情報へ

潜航番号:  Go

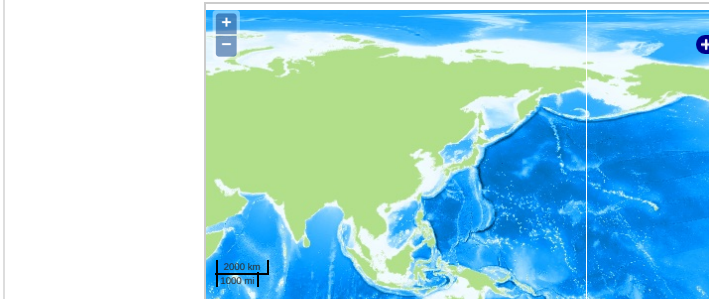
## 「みらい」 MR11-05 Leg1 オゾン濃度

最終更新日: 2018-01-24

### ReadMe 観測データ

航海番号: **MR11-05 Leg1**  
オゾン濃度: Processed (P)  
データポリシー: [JAMSTEC](#)  
観測データ項目:  
サイエンスキーワード:

#### 観測位置



--- 測線 --- 航跡 ● ... 観測点、潜航点、掘削点

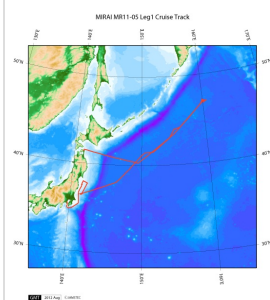
#### データリスト

バスケットに追加

#### ファイル名

☐ mr1105\_o3.csv

#### 関連情報



拡大図

#### MR11-05 Leg1

船舶名: みらい  
期間: 2011-06-26 - 2011-07-16  
主席/首席: 本多 牧生 (海洋研究開発機構)  
プロジェクト名: [海洋観測点 K2, 海洋観測点 KNOT]  
課題名: ▶ 動物プランクトンが栄養動態と鉛直物質輸送に与える影響

#### 更新履歴

2018-01-24 観測データを登録しました。  
2014-02-28 観測データを登録しました。

#### JAMSTEC

サイトポリシー  
個人情報保護について  
オフラインデータとサンプルの利用申請  
データポリシー  
更新情報  
サイト更新履歴  
フィードバック

一覧  
公表成果一覧  
公開情報件数  
データを探す  
地図検索  
データツリー  
詳細検索

船舶の紹介  
なつしま  
かいよう  
よこすか  
みらい  
かいいい  
ちきゅう  
かいめい  
新青丸  
白鳳丸

#### 潜水船の紹介

かいこう  
しんかい2000  
しんかい6500  
ディープ・トウ  
ハイバードルフィン  
うらしま  
よこすかディープ・トウ  
BKカメラディープ・トウ  
BKソーナーディープ・トウ  
KM-ROV  
シェル型パワーグラブ  
爪型パワーグラブ  
海底設置型掘削装置

#### 航海情報へ

航海番号:  Go

#### 潜航情報へ

潜航番号:  Go