

## 「かいいい」 KR09-16 地殻熱流量測定データ

最終更新日: 2013-02-25

ReadMe 観測データ

航海番号: **KR09-16**

地殻熱流量測定データ: Processed (PI)

データポリシー: **JAMSTEC**

観測データ項目:

サイエンスキーワード:

### データの概要

ブロープに取り付けた複数のセンサーの温度の時系列データ。

測定間隔は10秒。

センサー間隔は、データファイルの先頭に記した。

測定地点の位置とブロープ貫入の時刻を表にまとめた (KR09-16\_HFstations.xls)。

### クルーズレポート

[http://www.godac.jamstec.go.jp/catalog/data/doc\\_catalog/media/KR09-16\\_all.pdf](http://www.godac.jamstec.go.jp/catalog/data/doc_catalog/media/KR09-16_all.pdf)

### ① データのご利用にあたって

#### データ責任者

山野 誠 (東京大学地震研究所)

#### データの利用制限

データ利用の制限については [注意事項](#) をご参照ください。

#### 引用方法

データの引用については [注意事項](#) をご参照ください。

### 観測機器

機器名:

深海用熱流量ブロープ、ヒートフロー

ピストンコアラー

機器の概要:

Description of the instruments is given in the cruise report.



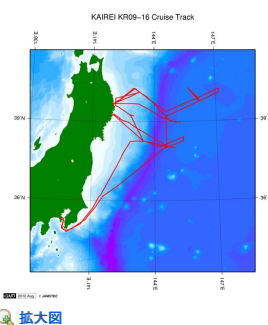
### データフォーマット

Excel ファイル (.xls)

温度の単位: °C

### 関連情報

📍 航海データ 📍 潜航データ



### KR09-16

船舶名: かいいい

期間: 2009-10-30 - 2009-11-12

主席/首席: 山野 誠 (東京大学)

課題名: 日本海溝に沈み込む太平洋プレート上部の温度構造と水の分布に関する研究

### 更新履歴

2013-02-25 観測データを登録しました。

JAMSTEC  
サイトポリシー  
個人情報保護について  
オンラインデータとサンプルの利用申請  
データポリシー

更新情報  
サイト更新履歴  
フィードバック

一覧  
公表成果一覧  
公開情報件数  
データを探す  
地図検索  
データツリー  
詳細検索

船舶の紹介  
なつしま  
かいいい  
よこすか  
みらい  
かいいい  
ちきゅう  
かいいい  
新青丸  
白鳳丸

潜水船の紹介  
かいいい  
しんかい2000  
しんかい6500  
ディーブ・トウ  
ハイバードルフィン  
うらしま  
よこすかディーブ・トウ  
6Kカメラディーブ・トウ  
6Kソーナーディーブ・トウ  
KM-ROV  
シェル型パワーグラブ

### 航海情報へ

航海番号:  Go

### 潜航情報へ

潜航番号:  Go



## 「かいいい」 KR09-16 地殻熱流量測定データ

最終更新日: 2013-02-25

### ReadMe 観測データ

航海番号: **KR09-16**

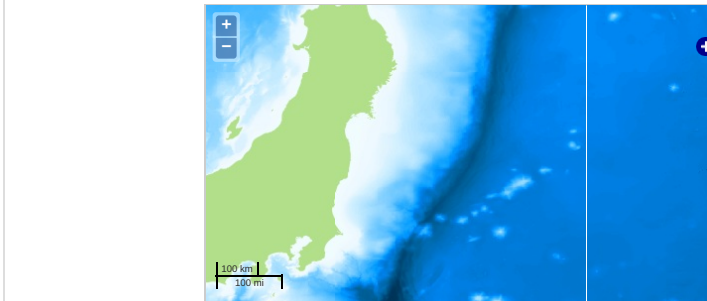
地殻熱流量測定データ: Processed (PI)

データポリシー: **JAMSTEC**

観測データ項目:

サイエンスキーワード:

#### 観測位置



Imagery reproduced from ...

— ... 測線 — ... 航跡 ● ... 観測点、潜航点、掘削点

#### データリスト

バスケットに追加

☐ ファイル名

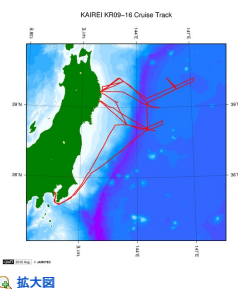
☐ KR09-16\_HF.xls

☐ KR09-16\_HFStations.xls

#### 関連情報

航海データ

潜航データ



拡大図

**KR09-16**

船舶名: かいいい

期間: 2009-10-30 - 2009-11-12

主席/首席: 山野 誠 (東京大学)

課題名: 日本海溝に沈み込む太平洋プレート上部の温度構造と水の分布に関する研究

#### 更新履歴

2013-02-25

観測データを登録しました。

#### JAMSTEC

サイトポリシー

個人情報保護について

オフラインデータとサンプル

ルの利用申請

データポリシー

更新情報

サイト更新履歴

フィード一覧

#### 一覧

公表成果一覧

公開情報件数

データを探す

地図検索

データツリー

詳細検索

#### 船舶の紹介

なつしま

かいう

よこすか

みらい

かいいい

ちきゅう

かいいい

新青丸

白鳳丸

#### 潜水艇の紹介

かいう

しんかい2000

しんかい6500

ディープ・トウ

ハイパードルフィン

うらしま

よこすかディープ・トウ

6Kカメラディープ・トウ

6Kソーナーディープ・トウ

KM-ROV

シェル型パワーグラブ

爪型パワーグラブ

海底設置型掘削装置

#### 航海情報へ

航海番号:

Go

#### 潜航情報へ

潜航番号:

Go



**JAMSTEC** 国立研究開発法人  
海洋研究開発機構  
JAPAN AGENCY FOR MARINE-EARTH SCIENCE AND TECHNOLOGY