

「みらい」 MR01-K05 Leg2 全天画像

最終更新日: 2016-10-11

ReadMe

観測データ

データフォーマット

航海番号: MR01-K05 Leg2

全天画像: Raw

データポリシー: JAMSTEC

観測データ項目: 雲の状態

サイエンスキーワード:

大気

>

雲

クルーズレポート

http://www.godac.jamstec.go.jp/catalog/data/doc_catalog/media/MR01-K05_leg2_all.pdf

① データのご利用にあたって

データ責任者

情報管理部署

JAMSTEC / BPPT joint cruise in the Indonesian waters.

データの利用制限

データ利用の制限については [注意事項](#) をご参照ください。

引用方法

データの引用については [注意事項](#) をご参照ください。

概要

トータルスカイイメージャ(TSI)は、CCDカメラを用いて全天のフルカラー画像を撮影する。TSIシステムは、光学カメラ、全天を映す半球状の鏡、太陽の映り込みを防止する遮蔽片（シャドウバンド）、制御装置、記録コンピュータから構成される。

光学カメラは半球状鏡の上方に位置しており、鏡に映る全天の画像を撮影する。太陽光入射による光学カメラCCDの損傷を防止するため、制御装置は時刻、船体位置および方位から太陽位置を計算してシャドウバンドを移動させる。撮影された画像は記録コンピュータに送られ保存される。

計測センサー

メーカー:

Yankee Environmental Systems, Inc.

型番:

TSI Model 440

シリアル番号:

01376

設置場所:

減揺装置上

画像解像度:

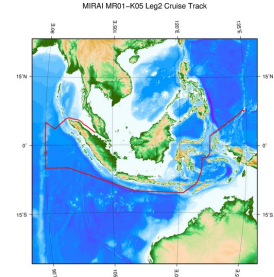
352*288ドット、24ビットカラー (JPGファイル)

352*288ドット、8ビットカラー (PNGファイル)


その他

Date	JPEG file	PNG file
18 Oct., 2001	20011018_jpg.zip	20011018_png.zip
19 Oct., 2001	20011019_jpg.zip	20011019_png.zip
20 Oct., 2001	20011020_jpg.zip	20011020_png.zip
21 Oct., 2001	20011021_jpg.zip	20011021_png.zip
22 Oct., 2001	20011022_jpg.zip	20011022_png.zip
23 Oct., 2001	20011023_jpg.zip	20011023_png.zip
24 Oct., 2001	20011024_jpg.zip	20011024_png.zip
25 Oct., 2001	20011025_jpg.zip	20011025_png.zip
26 Oct., 2001	20011026_jpg.zip	20011026_png.zip
27 Oct., 2001	20011027_jpg.zip	20011027_png.zip
28 Oct., 2001	20011028_jpg.zip	20011028_png.zip
29 Oct., 2001	20011029_jpg.zip	20011029_png.zip
30 Oct., 2001	20011030_jpg.zip	20011030_png.zip
31 Oct., 2001	20011031_jpg.zip	20011031_png.zip
01 Nov., 2001	20011101_jpg.zip	20011101_png.zip
02 Nov., 2001	20011102_jpg.zip	20011102_png.zip
03 Nov., 2001	20011103_jpg.zip	20011103_png.zip
04 Nov., 2001	20011104_jpg.zip	20011104_png.zip
05 Nov., 2001	20011105_jpg.zip	20011105_png.zip

関連情報



MIRAI MR01-K05 Leg2 Cruise Track


[拡大図](#)

MR01-K05 Leg2

船船名: みらい

期間: 2001-10-18 - 2001-11-05

主席/首席: 水野 恵介（海洋科学技術センター）

プロジェクト名: [Tropical Ocean Climate Study (TOCS)]

課題名: ▶ ライダー(レーザーレーダー)による太平洋域における大気境界層、対流圏エアロゾル、雲の観測

更新履歴

2016-10-11

観測データを登録しました。

JAMSTEC

サイトポリシー
個人情報保護について
オフラインデータとサンプ
ルの利用申請
データポリシー

更新情報

サイト更新履歴
フィード一覧

一覧

公表成果一覧
公開情報件数

データを探す

地図検索
データツリー
詳細検索

船舶の紹介

なつしま
かいよう
よこすか
みらい
かいてい
ちきゅう
かいめい
新青丸
白鳳丸

潜水船の紹介

かいこう
しんかい2000
しんかい6500
ディープ・トウ
ハイバードルフィン
うらしま
よこすかディープ・トウ
6Kカメラディープ・トウ
6Kソーナーディープ・トウ
KM-ROV
シェル型パワーグラブ
爪型パワーグラブ
海底設置型掘削装置

航海情報へ

航海番号:

潜航情報へ

潜航番号:

Copyright 2011 Japan Agency for Marine-Earth Science and Technology



JAMSTEC

国立研究開発法人
海洋研究開発機構
JAPAN AGENCY FOR MARINE EARTH SCIENCE AND TECHNOLOGY

「みらい」 MR01-K05 Leg2 全天画像

最終更新日: 2016-10-11

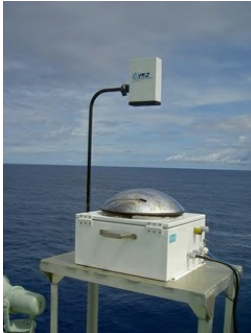
ReadMe 観測データ データフォーマット

航海番号: **MR01-K05 Leg2**

全天画像: Raw

データポリシー: **JAMSTEC**

TSI



トータルスカイイメージャ(TSI)は、CCDカメラを用いて全天のフルカラー画像を撮影する。TSIシステムは、光学カメラ、全天を映す半球状の鏡、太陽の映り込みを防止する遮光片(シャドウバンド)、制御装置、記録コンピュータから構成される。光学カメラは半球状鏡の上方に位置しており、鏡に映る全天の画像を撮影する。太陽光入射による光学カメラCCDの損傷を防止するため、制御装置は時刻、船体位置および方位から太陽位置を計算してシャドウバンドを移動させる。撮影された画像は記録コンピュータに送られ保存される。

TSIデータは、2種類の画像データで格納されています。

JPEG 画像ファイル



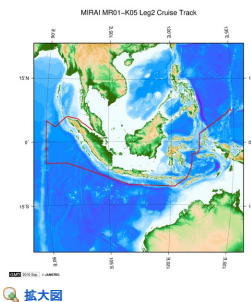
色数 : フルカラー
画像サイズ : 288 * 352 ピクセル
ファイル名 : YYYYMMDDhhmmss.jpg
ファイルサイズ : 20 - 40 キロバイト

PNG 画像ファイル



色数 : 256色
画像サイズ : 288 * 352 ピクセル
ファイル名 : YYYYMMDDhhmmss.png
ファイルサイズ : 1 - 5 キロバイト

関連情報



拡大図

MR01-K05 Leg2

船舶名: みらい

期間: 2001-10-18 - 2001-11-05

主席/首席: 水野 恵介 (海洋科学技術センター)

プロジェクト名: [Tropical Ocean Climate Study (TOCS)]

課題名: ▶ ライダー(レーザーレーダー)による太平洋域における大気境界層、対流圏エアロゾル、雲の観測

更新履歴

2016-10-11 観測データを登録しました。

JAMSTEC

サイトポリシー
個人情報保護について
オフラインデータとサンプルの利用申請
データポリシー

更新情報

サイト更新履歴
フィード一覧

一覧

公表成果一覧
公開情報件数
データを探す
地図検索
データツリー
詳細検索

船舶の紹介

なつしま
かいよう
よこすか
みらい
かきれい
ちきゅう
かいいい
新青丸
白鳳丸

潜水船の紹介

かいこう
しんかい2000
しんかい6500
ディープ・トウ
ハイバードルフィン
うらしま
よこすかディープ・トウ
6Kカメラディープ・トウ
6Kソーナーディープ・トウ
KM-ROV
シェル型パワーグラフ
爪型パワーグラフ
海底設置型掘削装置

航海情報へ

航海番号: Go

潜航情報へ

潜航番号: Go

「みらい」 MR01-K05 Leg2 全天画像

最終更新日: 2016-10-11

ReadMe 観測データ データフォーマット

航海番号: MR01-K05 Leg2

全天画像: Raw

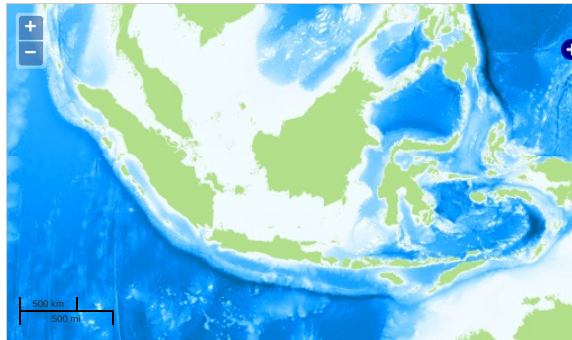
データポリシー: JAMSTEC

観測データ項目: 雲の状態

サイエンスキーワード:

大気 > 雲

観測位置



Imagery reproduced from ...

... 測線 ... 航跡 ... 観測点、潜航点、掘削点

データリスト

バスケットに追加

ファイル名
<input type="checkbox"/> 20011018_jpg.zip
<input type="checkbox"/> 20011018_png.zip
<input type="checkbox"/> 20011019_jpg.zip
<input type="checkbox"/> 20011019_png.zip
<input type="checkbox"/> 20011020_jpg.zip
<input type="checkbox"/> 20011020_png.zip
<input type="checkbox"/> 20011021_jpg.zip
<input type="checkbox"/> 20011021_png.zip
<input type="checkbox"/> 20011022_jpg.zip
<input type="checkbox"/> 20011022_png.zip
<input type="checkbox"/> 20011023_jpg.zip
<input type="checkbox"/> 20011023_png.zip
<input type="checkbox"/> 20011024_jpg.zip
<input type="checkbox"/> 20011024_png.zip
<input type="checkbox"/> 20011025_jpg.zip
<input type="checkbox"/> 20011025_png.zip
<input type="checkbox"/> 20011026_jpg.zip
<input type="checkbox"/> 20011026_png.zip
<input type="checkbox"/> 20011027_jpg.zip
<input type="checkbox"/> 20011027_png.zip
<input type="checkbox"/> 20011028_jpg.zip
<input type="checkbox"/> 20011028_png.zip
<input type="checkbox"/> 20011029_jpg.zip
<input type="checkbox"/> 20011029_png.zip
<input type="checkbox"/> 20011030_jpg.zip
<input type="checkbox"/> 20011030_png.zip
<input type="checkbox"/> 20011031_jpg.zip
<input type="checkbox"/> 20011031_png.zip
<input type="checkbox"/> 20011101_jpg.zip
<input type="checkbox"/> 20011101_png.zip
<input type="checkbox"/> 20011102_jpg.zip
<input type="checkbox"/> 20011102_png.zip
<input type="checkbox"/> 20011103_jpg.zip
<input type="checkbox"/> 20011103_png.zip
<input type="checkbox"/> 20011104_jpg.zip
<input type="checkbox"/> 20011104_png.zip
<input type="checkbox"/> 20011105_jpg.zip
<input type="checkbox"/> 20011105_png.zip

MIRAI MR01-K05 Leg2 Cruise Track



拡大図

MR01-K05 Leg2

船舶名: みらい

期間: 2001-10-18 - 2001-11-05

主席/首席: 水野 恵介 (海洋科学技術センター)

プロジェクト名: [Tropical Ocean Climate Study (TOCS)]

課題名: ▶ ライダー(レーザーレーダー)による太平洋域における大気境界層、対流圏エアロゾル、雲の観測

更新履歴	
2016-10-11	観測データを登録しました。

JAMSTEC

サイトポリシー

個人情報保護について

オフラインデータとサンプルの利用申請

データポリシー

更新情報

サイト更新履歴

フィードバック

一覧

公表成果一覧

公開情報件数

データを探す

地図検索

データツリー

詳細検索

船舶の紹介

なつしま

かいよう

よこすか

みらい

かいいい

ちきゅう

かいいい

新青丸

白鳳丸

潜水船の紹介

かいこう

しんかい2000

しんかい6500

ディープ・トウ

ハイバードルフィン

うらしま

よこすかディープ・トウ

6Kカメラディープ・トウ

6Kソーナーディープ・トウ

KM-ROV

シェル型パワーグラブ

爪型パワーグラブ

海底設置型鉗削装置


航海情報へ

航海番号: Go

潜航情報へ

潜航番号:

Copyright 2011 Japan Agency for Marine-Earth Science and Technology



JAMSTEC 国立研究開発法人
海洋研究開発機構
JAPAN AGENCY FOR MARINE-EARTH SCIENCE AND TECHNOLOGY