

## 「かいいい」 KR09-16 帯磁率と物性データ, 試料採取地点

最終更新日: 2013-02-25

### ReadMe 観測データ

航海番号: **KR09-16**

帯磁率と物性データ, 試料採取地点: Processed (PI)

データポリシー: [JAMSTEC](#)

観測データ項目:

サイエンスキーワード:

#### データの概要

データは, 帯磁率, 密度, 含水率, 間隙率, 間隙比を含む

#### クルーズレポート

[http://www.godac.jamstec.go.jp/catalog/data/doc\\_catalog/media/KR09-16\\_all.pdf](http://www.godac.jamstec.go.jp/catalog/data/doc_catalog/media/KR09-16_all.pdf)

#### ① データのご利用にあたって

##### データ責任者

川村喜一郎 (公益財団法人深田地質研究所)

##### データの利用制限

データ利用の制限については [注意事項](#) をご参照ください。

##### 引用方法

データの引用については [注意事項](#) をご参照ください。

#### 観測機器

機器名:

帯磁率: 帯磁率計 (JAMSTEC金松ラ

ボ), 物性: 電子天秤

機器の概要:

Magnetic susceptibility was measured  
using AGICO Kappabridge KLY-4.



#### サンプル種別

堆積物

#### サンプル名

KR09-16 PC-01, PC-02

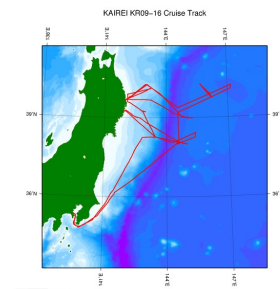
#### データフォーマット

Excel ファイル (.xls)

帯磁率の単位: 体積あたり (SI)

#### 関連情報

☒ 航海データ ☐ 潜航データ



[拡大図](#)

#### KR09-16

船舶名: かいいい

期間: 2009-10-30 - 2009-11-12

主席/首席: 山野 誠 (東京大学)

課題名: 日本海溝に沈み込む太平洋プレート上部の温度構造と水の分布に関する研究

#### 更新履歴

2013-02-25 観測データを登録しました。

#### JAMSTEC

サイトポリシー

個人情報保護について

オフラインデータとサンプ

ルの利用申請

データポリシー

#### 更新情報

サイト更新履歴

フィード一覧

#### 一覧

公表成果一覧

公開情報件数

データを探す

地図検索

データツリー

詳細検索

#### 船舶の紹介

なつしま

かいはう

よこすか

みらい

かいいい

ちきゅう

かいいい

新青丸

#### 潜水船の紹介

かいはう

しんかい2000

しんかい6500

ディープ・トウ

ハイバードルフィン

うらしま

よこすかディープ・トウ

6Kカメラディープ・トウ

#### 航海情報へ

航海番号:  Go

#### 潜航情報へ

潜航番号:   Go

白鳳丸

6Kソーナーディープ・トウ

KM-ROV

シェル型パワーグラブ

爪型パワーグラブ

海底設置型掘削装置

Copyright 2011 Japan Agency for Marine-Earth Science and  
Technology



**JAMSTEC** 国立研究開発法人  
海洋研究開発機構  
JAPAN AGENCY FOR MARINE-EARTH SCIENCE AND TECHNOLOGY

## 「かわいい」 KR09-16 帯磁率と物性データ, 試料採取地点

最終更新日: 2013-02-25

### ReadMe 観測データ

航海番号: **KR09-16**

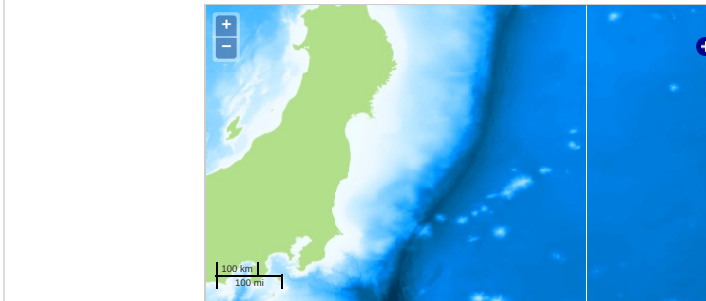
帯磁率と物性データ, 試料採取地点: Processed (PI)

データポリシー: **JAMSTEC**

観測データ項目:

サイエンスキーワード:

#### 観測位置



Imagery reproduced from ...

#### データリスト

バスケットに追加

☐ ファイル名

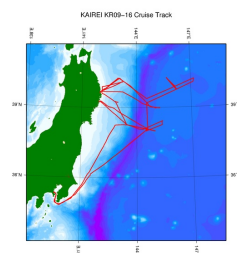
☐ KR09-16\_CoreLoc.xls

☐ KR09-16\_core.xls

#### 関連情報

##### 航海データ

##### 潜航データ



拡大図

#### KR09-16

船舶名: かわいい

期間: 2009-10-30 - 2009-11-12

主席/首席: 山野 誠 (東京大学)

課題名: 日本海溝に沈み込む太平洋プレート上部の温度構造と水の分布に関する研究

#### 更新履歴

2013-02-25

観測データを登録しました。

#### JAMSTEC

サイトポリシー

個人情報保護について

オフラインデータとサンプル

の利用申請

データポリシー

更新情報

サイト更新履歴

フィード一覧

#### 一覧

公表成果一覧

公開情報件数

データを探す

地図検索

データツリー

詳細検索

#### 船舶の紹介

なつしま

かいよう

よこすか

みらい

かわいい

ちきゅう

かいめい

新青丸

白鳳丸

#### 潜水艇の紹介

かいこう

しんかい2000

しんかい6500

ディープ・トウ

ハイパードルフィン

うらしま

よこすかディープ・トウ

6Kカメラディープ・トウ

6Kソーナードープ・トウ

KM-ROV

シェル型パワーグラブ

爪型パワーグラブ

海底設置型掘削装置

#### 航海情報へ

航海番号:

Go

#### 潜航情報へ

潜航番号:

Go



**JAMSTEC** 国立研究開発法人  
海洋研究開発機構  
JAPAN AGENCY FOR MARINE-EARTH SCIENCE AND TECHNOLOGY