

「みらい」 MR10-02 船舶搭載型音響式流向流速計 (ADCP)

最終更新日: 2016-04-07

ReadMe

航海番号: **MR10-02**

船舶搭載型音響式流向流速計 (ADCP): Raw

データポリシー: **JAMSTEC**

観測データ項目: zonal velocity, meridional velocity

サイエンスキーワード:

海洋 > 海洋循環 > 海流

クルーズレポート

http://www.godac.jamstec.go.jp/catalog/data/doc_catalog/media/MR10-02_all.pdf

① データのご利用にあたって

データ責任者

情報管理部

JAMSTEC / BPPT joint cruise in the Indonesian waters.

データの利用制限

データ利用の制限については **注意事項** をご参照ください。

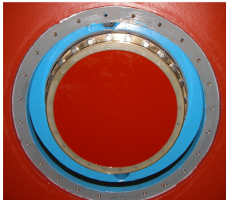
引用方法

データの引用については **注意事項** をご参照ください。

観測機器

機器名:

音響流向流速計 (MR08-02 -)

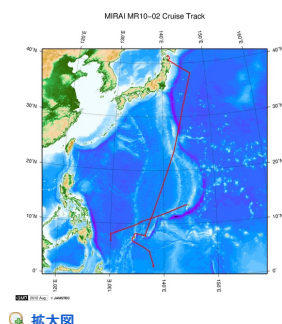


このデータについて

機器異常等のため、このデータについては処理を行いません。

Rawデータの提供を希望される方は上記「お問い合わせ」にお進みください。

関連情報



MR10-02

船舶名: みらい

期間: 2010-04-06 - 2010-05-02

主席/首席: 安藤 健太郎 (海洋研究開発機構)

プロジェクト名: [Tropical Ocean Climate Study (TOCS), 海洋観測点 KEO]

課題名: ▶ インド洋・熱帯域における海洋気候観測研究/トライトンブイの運用

更新履歴

2016-04-07	観測データを登録しました。
2012-09-28	観測データを登録しました。

JAMSTEC

サイトポリシー
個人情報保護について
オフラインデータとサンプルの利用申請
データポリシー

更新情報

サイト更新履歴
フィードバック

一覧

公表成果一覧
公開情報件数
データを探す
地図検索
データツリー
詳細検索

船舶の紹介

なつしま
かいよう
よこすか
みらい
かいてい
ちきゅう
かいてい
新青丸
白鳳丸

潜水船の紹介

かいこう
しんかい2000
しんかい6500
ディープ・トウ
ハイバードルフィン
うらしま
よこすかディープ・トウ
6Kカメラディープ・トウ
6Kソーナーディープ・トウ
KM-ROV
シェル型パワーグラブ
爪型パワーグラブ
海底設置型掘削装置

航海情報へ

航海番号: Go

潜航情報へ

潜航番号: Go

「みらい」 MR10-02 船舶搭載型音響式流向流速計 (ADCP)

最終更新日: 2016-04-07

ReadMe

航海番号: **MR10-02**

船舶搭載型音響式流向流速計 (ADCP): Raw

データポリシー: **JAMSTEC**

観測データ項目: zonal velocity, meridional velocity

サイエンスキーワード:

海洋 > 海洋循環 > 海流

クルーズレポート

http://www.godac.jamstec.go.jp/catalog/data/doc_catalog/media/MR10-02_all.pdf

① データのご利用にあたって

データ責任者

情報管理部

JAMSTEC / BPPT joint cruise in the Indonesian waters.

データの利用制限

データ利用の制限については **注意事項** をご参照ください。

引用方法

データの引用については **注意事項** をご参照ください。

観測機器

機器名:

音響流向流速計 (MR08-02 -)

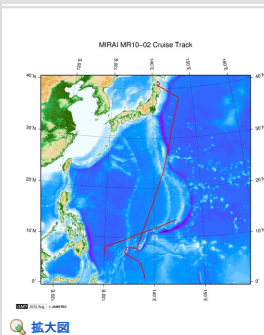


このデータについて

機器異常等のため、このデータについては処理を行いません。

Rawデータの提供を希望される方は上記「お問い合わせ」にお進みください。

関連情報



🔍 拡大図

MR10-02

船舶名: みらい

期間: 2010-04-06 - 2010-05-02

主席/首席: 安藤 健太郎 (海洋研究開発機構)

プロジェクト名: [Tropical Ocean Climate Study (TOCS), 海洋観測点 KEO]

課題名: ▶ インド洋・熱帯域における海洋気候観測研究/トライトンブイの運用

更新履歴

2016-04-07	観測データを登録しました。
2012-09-28	観測データを登録しました。

JAMSTEC
サイトポリシー
個人情報保護について
オフラインデータとサンプルの利用申請
データポリシー

更新情報
サイト更新履歴
フィード一覧

一覧
公表成果一覧
公開情報件数
データを探す
地図検索
データツリー
詳細検索

船舶の紹介
なつしま
かいよう
よこすか
みらい
かいいい
ちぎゅう
かいいい
新青丸
白鳳丸

潜水船の紹介
かいこう
しんかい2000
しんかい6500
ディープ・トウ
ハイバードルフィン
うらしま
よこすかディープ・トウ
6Kカメラディープ・トウ
6Kソーナーディープ・トウ
KM-ROV
シェル型バウグラブ
爪型バウグラブ
海底設置型掘削装置

航海情報へ

航海番号: Go

潜航情報へ

潜航番号: Go

「みらい」 MR10-02 船舶搭載型音響式流向流速計 (ADCP)

最終更新日: 2016-04-07

ReadMe

航海番号: **MR10-02**

船舶搭載型音響式流向流速計 (ADCP): Raw

データポリシー: **JAMSTEC**

観測データ項目: zonal velocity, meridional velocity

サイエンスキーワード:

海洋 > 海洋循環 > 海流

クルーズレポート

http://www.godac.jamstec.go.jp/catalog/data/doc_catalog/media/MR10-02_all.pdf

① データのご利用にあたって

データ責任者

情報管理部

JAMSTEC / BPPT joint cruise in the Indonesian waters.

データの利用制限

データ利用の制限については **注意事項** をご参照ください。

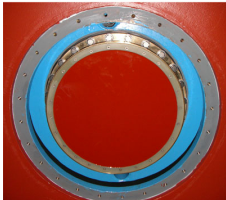
引用方法

データの引用については **注意事項** をご参照ください。

観測機器

機器名:

音響流向流速計 (MR08-02 -)

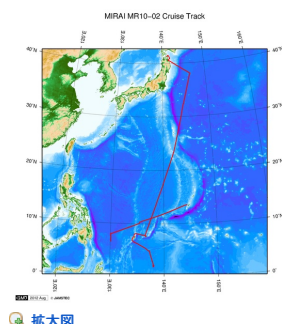


このデータについて

機器異常等のため、このデータについては処理を行いません。

Rawデータの提供を希望される方は上記「お問い合わせ」にお進みください。

関連情報



MR10-02

船舶名: みらい

期間: 2010-04-06 - 2010-05-02

主席/首席: 安藤 健太郎 (海洋研究開発機構)

プロジェクト名: [Tropical Ocean Climate Study (TOCS), 海洋観測点 KEO]

課題名: ▶ インド洋・熱帯域における海洋気候観測研究/トライトンブイの運用

更新履歴

2016-04-07	観測データを登録しました。
2012-09-28	観測データを登録しました。

JAMSTEC

サイトポリシー
個人情報保護について
オフラインデータとサンプルの利用申請
データポリシー

更新情報

サイト更新履歴
フィードバック

一覧

公表成果一覧
公開情報件数
データを探す
地図検索
データツリー
詳細検索

船舶の紹介

なつしま
かいよう
よこすか
みらい
かいてい
ちきゅう
かいてい
新青丸
白鳳丸

潜水船の紹介

かいこう
しんかい2000
しんかい6500
ディープ・トウ
ハイバードルフィン
うらしま
よこすかディープ・トウ
6Kカメラディープ・トウ
6Kソーナーディープ・トウ
KM-ROV
シェル型パワーグラブ
爪型パワーグラブ
海底設置型掘削装置

航海情報へ

航海番号: Go

潜航情報へ

潜航番号: Go