

## 「みらい」 MR11-07 Leg2 重力

最終更新日: 2019-10-08

### ReadMe

航海番号: [MR11-07 Leg2](#)

重力: Raw

データポリシー: [JAMSTEC](#)

観測データ項目: 絶対重力値

サイエンスキーワード:

海洋 > 海洋地球物理 > 海洋重力場  
固体地球 > 測地学/重力 > 重力

クルーズレポート

[http://www.godac.jamstec.go.jp/catalog/data/doc\\_catalog/media/MR11-07\\_leg1-2\\_all.pdf](http://www.godac.jamstec.go.jp/catalog/data/doc_catalog/media/MR11-07_leg1-2_all.pdf)

### ① データのご利用にあたって

データ責任者

情報管理部署

データの利用制限

データ利用の制限については [注意事項](#) をご参照ください。

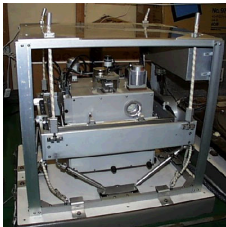
引用方法

データの引用については [注意事項](#) をご参照ください。

### 観測機器

機器名:

船上重力計



機器名:

可搬型相対重力計 (MR11-06 -)



### 計測装置

#### (1) 船上重力計システム

システムはジャイロ安定台に取り付けた重力センサ部とデータ処理・収録部で構成されている。

メーカー: LaCoste & Romberg

型式: S-116

計測範囲: 12,000 mGal

測定精度: 1.0 mGal

ドリフト量: < 3.0 mGal/month

設置場所: 重力計室

参考資料: 「Model "S" Air-Sea Dynamic Gravity Meter SystemII」 INSTRUCTION MANUAL LaCoste and Romberg Gravity Meters, Inc. 2004

#### (2) 可搬型相対重力計

可搬型相対重力計は、データ処理・収録部と真空恒温槽の中に収納された重力センサ部で構成されている。

国土地理院が設置している日本重力基準網の重力基準点の絶対重力値を参照して、着岸中に港の絶対重力値を求めるために使用される。

メーカー: SCINTREX社

型式: CG-5

計測範囲: 8,000 mGal

標準偏差: 0.005 mGal

ドリフト量: < 0.02 mGal/day

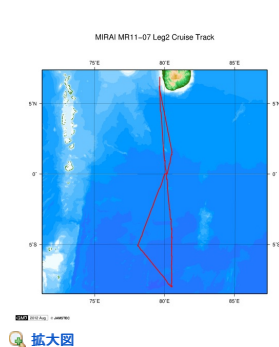
参考資料: 「CG-5 OPERATION MANUAL」, SCINTREX

### このデータについて

機器異常等のため、このデータについては処理を行いません。

Rawデータの提供を希望される方は上記「お問い合わせ」にお進みください。

### 関連情報



#### MR11-07 Leg2

船舶名: みらい

期間: 2011-10-28 - 2011-12-02

主席/首席: 勝俣 昌己 (海洋研究開発機構)

プロジェクト名: [Cooperative Indian Ocean experiment on intraseasonal variability in the Year 2011, 季節内変動 (MJO) の観測研究]

課題名: ▶ インド洋における季節内変動に関する観測研究

拡大図

2019-10-08  
2018-07-14  
2014-08-09  
2012-09-28

観測データを登録しました。  
観測データを登録しました。  
観測データを登録しました。  
観測データを登録しました。

#### JAMSTEC

サイトポリシー  
個人情報保護について  
オフラインデータとサンプルの利用申請  
データポリシー

#### 更新情報

サイト更新履歴  
フィードバック

#### 一覧

公表成果一覧  
公開情報件数

#### データを探す

地図検索  
データツリー  
詳細検索

#### 船舶の紹介

なつしま  
かいよう  
よこすか  
みらい  
かいてい  
ちきゅう  
かいめい  
新青丸  
白鳳丸

#### 潜水船の紹介

かいこう  
しんかい2000  
しんかい6500  
ディープ・トウ  
ハイバードルフィン  
うらしま  
よこすかディープ・トウ  
6Kカメラディープ・トウ  
6Kソーナーディープ・トウ  
KM-ROV  
シェル型パワーグラブ  
爪型パワーグラブ  
海底設置型掘削装置

#### 航海情報へ

航海番号:

#### 潜航情報へ

潜航番号:

Copyright 2011 Japan Agency for Marine-Earth Science and Technology



**JAMSTEC**  
JAPAN AGENCY FOR MARINE EARTH SCIENCE AND TECHNOLOGY

国立研究開発法人  
海洋研究開発機構

## 「みらい」 MR11-07 Leg2 重力

最終更新日: 2019-10-08

### ReadMe

航海番号: [MR11-07 Leg2](#)

重力: Raw

データポリシー: [JAMSTEC](#)

観測データ項目: 絶対重力値

サイエンスキーワード:

海洋 > 海洋地球物理 > 海洋重力場  
固体地球 > 測地学/重力 > 重力

クルーズレポート

[http://www.godac.jamstec.go.jp/catalog/data/doc\\_catalog/media/MR11-07\\_leg1-2\\_all.pdf](http://www.godac.jamstec.go.jp/catalog/data/doc_catalog/media/MR11-07_leg1-2_all.pdf)

### ① データのご利用にあたって

データ責任者

情報管理部署

データの利用制限

データ利用の制限については [注意事項](#) をご参照ください。

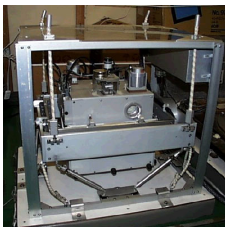
引用方法

データの引用については [注意事項](#) をご参照ください。

### 観測機器

機器名:

船上重力計



機器名:

可搬型相対重力計 (MR11-06 -)



### 計測装置

#### (1) 船上重力計システム

システムはジャイロ安定台に取り付けた重力センサ部とデータ処理・収録部で構成されている。

メーカー: LaCoste & Romberg

型式: S-116

計測範囲: 12,000 mGal

測定精度: 1.0 mGal

ドリフト量: < 3.0 mGal/month

設置場所: 重力計室

参考資料: 「Model "S" Air-Sea Dynamic Gravity Meter SystemII」 INSTRUCTION MANUAL LaCoste and Romberg Gravity Meters, Inc. 2004

#### (2) 可搬型相対重力計

可搬型相対重力計は、データ処理・収録部と真空恒温槽の中に収納された重力センサ部で構成されている。

国土地理院が設置している日本重力基準網の重力基準点の絶対重力値を参照して、着岸中に港の絶対重力値を求めるために使用される。

メーカー: SCINTREX社

型式: CG-5

計測範囲: 8,000 mGal

標準偏差: 0.005 mGal

ドリフト量: < 0.02 mGal/day

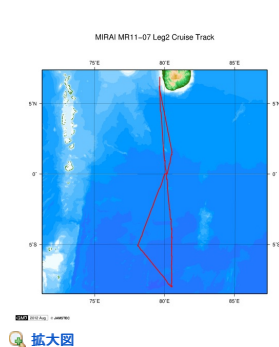
参考資料: 「CG-5 OPERATION MANUAL」, SCINTREX

### このデータについて

機器異常等のため、このデータについては処理を行いません。

Rawデータの提供を希望される方は上記「お問い合わせ」にお進みください。

### 関連情報



#### MR11-07 Leg2

船舶名: みらい

期間: 2011-10-28 - 2011-12-02

主席/首席: 勝俣 昌己 (海洋研究開発機構)

プロジェクト名: [Cooperative Indian Ocean experiment on intraseasonal variability in the Year 2011, 季節内変動 (MJO) の観測研究]

課題名: ▶ インド洋における季節内変動に関する観測研究

拡大図

2019-10-08  
2018-07-14  
2014-08-09  
2012-09-28

観測データを登録しました。  
観測データを登録しました。  
観測データを登録しました。  
観測データを登録しました。

#### JAMSTEC

サイトポリシー  
個人情報保護について  
オフラインデータとサンプルの利用申請  
データポリシー

#### 更新情報

サイト更新履歴  
フィードバック

#### 一覧

公表成果一覧  
公開情報件数

#### データを探す

地図検索  
データツリー  
詳細検索

#### 船舶の紹介

なつしま  
かいよう  
よこすか  
みらい  
かいてい  
ちきゅう  
かいめい  
新青丸  
白鳳丸

#### 潜水船の紹介

かいこう  
しんかい2000  
しんかい6500  
ディープ・トウ  
ハイバードルフィン  
うらしま  
よこすかディープ・トウ  
6Kカメラディープ・トウ  
6Kソーナーディープ・トウ  
KM-ROV  
シェル型パワーグラブ  
爪型パワーグラブ  
海底設置型掘削装置

#### 航海情報へ

航海番号:

#### 潜航情報へ

潜航番号:

Copyright 2011 Japan Agency for Marine-Earth Science and Technology



**JAMSTEC**  
JAPAN AGENCY FOR MARINE EARTH SCIENCE AND TECHNOLOGY

国立研究開発法人  
海洋研究開発機構

## 「みらい」 MR11-07 Leg2 重力

最終更新日: 2019-10-08

### ReadMe

航海番号: **MR11-07 Leg2**

重力: Raw

データポリシー: [JAMSTEC](#)

観測データ項目: 絶対重力値

サイエンスキーワード:

海洋 > 海洋地球物理 > 海洋重力場  
固体地球 > 測地学/重力 > 重力

クルーズレポート

[http://www.godac.jamstec.go.jp/catalog/data/doc\\_catalog/media/MR11-07\\_leg1-2\\_all.pdf](http://www.godac.jamstec.go.jp/catalog/data/doc_catalog/media/MR11-07_leg1-2_all.pdf)

#### ① データのご利用にあたって

データ責任者

情報管理部署

データの利用制限

データ利用の制限については [注意事項](#) をご参照ください。

引用方法

データの引用については [注意事項](#) をご参照ください。

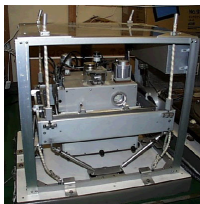
### 観測機器

機器名:

船上重力計

機器名:

可搬型相対重力計 (MR11-06 -)



### 計測装置

(1) 船上重力計システム

システムはジャイロ安定台に取り付けた重力センサ部とデータ処理・収録部で構成されている。

メーカー: LaCoste &

Romberg

型式: S-116

計測範囲: 12,000 mGal

測定精度: 1.0 mGal

ドリフト量: < 3.0 mGal/month

設置場所: 重力計室

参考資料: 「Model "S" Air-Sea Dynamic Gravity Meter SystemII」 INSTRUCTION MANUAL LaCoste and Romberg Gravity Meters, Inc. 2004

(2) 可搬型相対重力計

可搬型相対重力計は、データ処理・収録部と真空恒温槽の中に収納された重力センサ部で構成されている。

国土地理院が設置している日本重力基準網の重力基準点の絶対重力値を参照して、着岸中に港の絶対重力値を求めるために使用される。

メーカー: SCINTREX社

型式: CG-5

計測範囲: 8,000 mGal

標準偏差: 0.005 mGal

ドリフト量: < 0.02 mGal/day

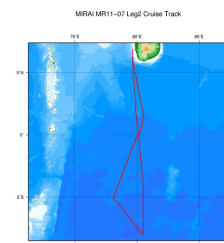
参考資料: 「CG-5 OPERATION MANUAL」, SCINTREX

### このデータについて

機器異常等のため、このデータについては処理を行いません。

Rawデータの提供を希望される方は上記「お問い合わせ」に進みください。

### 関連情報



[拡大図](#)

#### MR11-07 Leg2

船舶名: みらい

期間: 2011-10-28 - 2011-12-02

主席/首席: 勝俣 昌己 (海洋研究開発機構)

プロジェクト名: [Cooperative Indian Ocean experiment on intraseasonal variability in the Year 2011,季節内変動 (MJO) の観測研究]

課題名: ▶ インド洋における季節内変動に関する観測研究

### 更新履歴

2019-10-08	観測データを登録しました。
2018-07-14	観測データを登録しました。
2014-08-09	観測データを登録しました。
2012-09-28	観測データを登録しました。

#### JAMSTEC

サイトポリシー

個人情報保護について

オフラインデータとサンプル

の利用申請

データポリシー

#### 一覧

公表成果一覧

公開情報件数

[データを探す](#)

地図検索

データツリー

#### 船舶の紹介

なつしま

かいこ

よこすか

みらい

いかい

ちきゅう

#### 潜水船の紹介

かいこ

しんかい2000

しんかい6500

ディーブ・トウ

ハイバードルフィン

うらしま

#### 航海情報へ

航海番号:

Go

#### 潜航情報へ

