

「みらい」 MR16-06 動物プランクトン湿重量データ

最終更新日: 2018-11-30

ReadMe 観測データ

航海番号: **MR16-06**

動物プランクトン湿重量データ: Processed (PI)

データポリシー: [JAMSTEC](#)

観測データ項目:

サイエンスキーワード:

データの概要

航海にて採集したプランクトンネット(NORPAC net)試料について、動物プランクトンの湿重量を測定した。

クルーズレポート

http://www.godac.jamstec.go.jp/catalog/data/doc_catalog/media/MR16-06_all.pdf

① データのご利用にあたって

データ責任者

引用方法に関する注意事項に記載

データの利用制限

特になし

引用方法

本航海は、文部科学省の補助事業である「北極域研究推進プロジェクト」(ArCS: Arctic Challenge for Sustainability)の下に実施された旨の記載をお願いします。

本航海のデータ使用の際は、下記クルーズレポートの引用か謝辞等に首席研究者及び各観測項目の責任者を含めてくださるようお願いします。

Nishino, S., 2016, R/V Mirai Cruise Report MR16-06, edited by S. Nishino and A. Fujiwara, 240pp., JAMSTEC, Yokosuka, Japan.

首席研究者

西野 茂人

独立行政法人海洋研究開発機構 (JAMSTEC)

神奈川県横須賀市夏島町2-15

Tel: 046-867-9486, Fax: 046-867-9437

E-mail: nishinos@jamstec.go.jp

本データの責任者

山口 篤 (北海道大学水産学部)

松野 孝平 (北海道大学水産学部)

阿部 義之 (北海道大学水産学部)

観測機器

機器名:

NORPACネット

機器の概要:



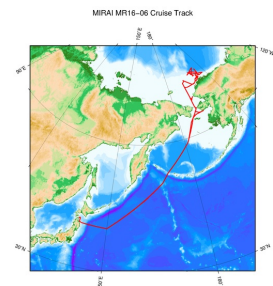
サンプル種別

動物プランクトン

データフォーマット

エクセルの表データ、湿重量の単位はmg m-3

関連情報



拡大図

MR16-06

船舶名: みらい

期間: 2016-08-22 - 2016-10-05

主席/首席: 西野 茂人 (海洋研究開発機構)

プロジェクト名: [北極海総合観測航海]

課題名: ▶ 気象・海水・波浪予測と北極海航路支援情報の統合

更新履歴

2018-11-30 観測データを登録しました。

JAMSTEC

サイトポリシー
個人情報保護について
オフラインデータとサンプ
ルの利用申請
データポリシー

更新情報

サイト更新履歴
フィードー覧

一覧

公表成果一覧
公開情報件数

データを探す

地図検索
データツリー
詳細検索

船舶の紹介

なつしま
かいよう
よこすか
みらい
かいいい
ちきゅう
かいいい
新青丸
白鳳丸

潜水船の紹介

かいこう
しんかい2000
しんかい6500
ディープ・トウ
ハイバードルフィン
うらしま
よこすかディープ・トウ
6Kカメラディープ・トウ
6Kソーナーディープ・トウ
KM-ROV
シェル型パワーグラブ
爪型パワーグラブ
海底設置型掘削装置

航海情報へ

航海番号:

潜航情報へ

潜航番号:

Copyright 2011 Japan Agency for Marine-Earth Science and
Technology



JAMSTEC
JAPAN AGENCY FOR MARINE-EARTH SCIENCE AND TECHNOLOGY

国立研究開発法人
海洋研究開発機構

「みらい」 MR16-06 動物プランクトン湿重量データ

最終更新日: 2018-11-30

ReadMe 観測データ

航海番号: **MR16-06**

動物プランクトン湿重量データ: Processed (PI)

データポリシー: [JAMSTEC](#)

観測データ項目:

サイエンスキーワード:

観測位置



Imagery reproduced from ...

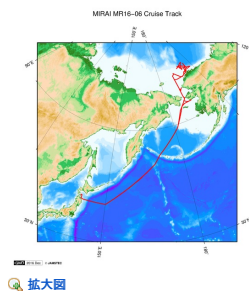
データリスト

バスケットに追加

ファイル名

Zooplankton wet mass_MR16-06.xlsx

関連情報



拡大図

MR16-06

船舶名: みらい

期間: 2016-08-22 - 2016-10-05

主席/首席: 西野 茂人 (海洋研究開発機構)

プロジェクト名: [北極海総合観測航海]

課題名: ▶ 気象・海水・波浪予測と北極海航路支援情報の統合

更新履歴

2018-11-30 観測データを登録しました。

JAMSTEC

サイトポリシー
個人情報保護について
オフラインデータとサンプルの利用申請
データポリシー

更新情報

サイト更新履歴
フィード一覧

一覧

公表成果一覧
公開情報件数

データを探す

地図検索

データツリー

詳細検索

船舶の紹介

なつしま
かいよう
よこすか
みらい
かいれい
ちきゅう
かいめい
新青丸
白鳳丸

潜水船の紹介

かいこう
しんかい2000
しんかい6500
ディープ・トウ
ハイバードルフィン
うらしま
よこすかディープ・トウ
6Kカメラディープ・トウ
6Kソーナーディープ・トウ
KM-ROV
シェル型パワーグラブ
爪型パワーグラブ
海底設置型掘削装置

航海情報へ

航海番号: Go

潜航情報へ

潜航番号: Go



JAMSTEC 国立研究開発法人
海洋研究開発機構
JAPAN AGENCY FOR MARINE-EARTH SCIENCE AND TECHNOLOGY