

## 「かいめい」 KM17-09 海上気象

最終更新日: 2021-02-18

ReadMe 観測データ データフォーマット

航海番号: **KM17-09**

海上気象: Processed (DMO)-Corrected

データポリシー: **JAMSTEC**

観測データ項目: 気圧, 気温, 露点温度, 相対湿度, 海面水温, 風速(東西, 南北成分), 降水, 短波放射量, 長波放射量

サイエンスキーワード:

大気 > 気圧 > 海面気圧  
大気 > 大気放射 > 長波放射  
大気 > 大気放射 > 短波放射  
大気 > 大気温度 > 気温  
大気 > 大気水蒸気量 > 露点  
大気 > 大気水蒸気量 > 湿度  
大気 > 降水  
海洋 > 海水温 > 海面水温  
海洋 > 波浪 > 有義波高  
海洋 > 風 > 海上風

クルーズレポート

[http://www.godac.jamstec.go.jp/catalog/data/doc\\_catalog/media/KM17-09\\_all.pdf](http://www.godac.jamstec.go.jp/catalog/data/doc_catalog/media/KM17-09_all.pdf)

### ① データのご利用にあたって

データ責任者

情報管理部署

データの利用制限

データ利用の制限については [注意事項](#) をご参照ください。

引用方法

データの引用については [注意事項](#) をご参照ください。

観測期間 (UTC)

2017-09-13 00:00 – 2017-09-22 00:30

観測機器

機器名:

気象海象観測装置



機器名:

放射水温計



概要

本データは、「かいめい」で取得された気象観測データ（気圧・気温・湿度・風向風速・降水量・日射量）、海面水温及び波高の各データについて、10分平均値の統合データセットとしたものである。処理方法の詳細は「[Data Processing](#)」を参照のこと

仕様

センサー	型式	メーカー	設置位置(海面高度)
風向・風速計	WMT700	Vaisala, Finland	フォアマスト(23m), コンバステッキ(28m)
温・湿度計	HMP155	Vaisala, Finland with DTR13 radiation shield Vaisala, Finland	フォアマスト(22m), コンバステッキ(18m)
気圧計	PTB330	Vaisala, Finland	船橋甲板(15m)
雨量計	50202	R.M. Young, USA	コンバステッキ(18m)
短波放射計	CMP-22	Kipp & Zonen, The Netherlands	フォアマスト(22m)
長波放射計	CGR-4	Kipp & Zonen, The Netherlands	フォアマスト(22m)
波高計	PR-002	MIROS, Norway	レーダーマスト(23m)
水温計	SBE38	Sea-Bird Electronics, USA	バウスラスタールーム(-3m)
放射水温計	ROSR1	Remote Measurement & Research Co., USA	フォアマスト(21m)

各種センサーに関して

温湿度センサー校正年月日

フォアマストセンサー: 2015/5/15

コンバステッキセンサー: 2015/5/15

Rawデータ提供

本航海では放射水温計も運用していますが、放射水温計データの処理を行う予定はありません。

Rawデータが必要な場合は上記「お問い合わせ」よりご連絡ください。

注意事項

本航海では雨量計は調整中のため、降雨強度データは無効。

関連情報

航海データ

港航データ



更新履歴	
2021-02-18	観測データを登録しました。

JAMSTEC

サイトポリシー

個人情報保護について

オンラインデータとサンプルの利用申請

データポリシー

更新情報

サイト更新履歴

フィードバック

一覧

公表成果一覧

公開情報件数

データを探す

地図検索

データツリー

詳細検索

船舶の紹介

なつしま

かいよう

よこすか

みらい

かいれい

ちきゅう

かいめい

新青丸

白鳳丸

潜水船の紹介

かいこう

しんかい2000

しんかい6500

ディープ・トウ

ハイバードルフィン

うらしま

よこすかディープ・トウ

6Kカメラディープ・トウ

6Kソーナーディープ・トウ

KM-ROV

シェル型パワーグラブ

爪型パワーグラブ

海底設置型掘削装置

航海情報へ

航海番号:

潜航情報へ

潜航番号:

**JAMSTEC** 国立研究開発法人  
海洋研究開発機構  
JAPAN AGENCY FOR MARINE-EARTH SCIENCE AND TECHNOLOGY

Copyright 2011 Japan Agency for Marine-Earth Science and Technology

## 「かいめい」 KM17-09 海上気象

最終更新日: 2021-02-18

ReadMe 観測データ データフォーマット

航海番号: **KM17-09**

海上気象: Processed (DMO)-Corrected

データポリシー: **JAMSTEC**

### Meteorology Corrected (KAIMEI)

このデータの1レコードは、125バイトのデータ部と7バイトのフラグ部で構成されています。  
Single space separated.

No.	カラム	項目	単位	フォーマット (nodata or baddata)	備考
1	1-12	年月日時分 [YYYYMMDDhhmm]		i12	10分毎* * タイムスタンプは10分平均区間の末尾の時刻
2	14-21	Julian day [DDD.DDDD]		f8.4	10分毎*
3	23-29	経度 [0 ~ 360]	degree	f7.3 (999.999)	タイムスタンプにおける経度 東経
4	31-37	緯度 [-90 ~ 90]	degree	f7.3 (999.999)	タイムスタンプにおける緯度 +:北緯 -:南緯
5	39-44	気圧	hPa	f6.1 (9999.9)	前10分の平均値*
6	46-50	気温	deg-C	f5.1 (999.9)	前10分の平均値*
7	52-56	露点温度	deg-C	f5.1 (999.9)	前10分の平均値* (気温と相対湿度からWMOの公式(**)により算出) ** WMO-No.8 (Guide to Meteorological Instruments and Methods of Observation)
8	58-62	相対湿度	%	f5.1 (999.9)	前10分の平均値*
9	64-70	海面水温	deg-C	f7.4 (99.9999)	前10分の平均値* (TSGから引用)
10	72-76	東西風速	m/sec	f5.1 (999.9)	前10分の平均値* 高度補正なし
11	78-82	南北風速	m/sec	f5.1 (999.9)	前10分の平均値* 高度補正なし
12	84-89	降雨強度	mm/hr	f6.2 (999.99)	前10分の平均値*
13	91-96	短波放射量	W/m2	f6.1 (9999.9)	前10分の平均値*
14	98-102	長波放射量	W/m2	f5.1 (999.9)	前10分の平均値*
15	104-108	有義波高	m	f5.2 (99.99)	前10分の平均値*
16	110-114	有義波周期	second	f5.2 (99.99)	前10分の平均値*
17	116-119	相対風速	m/sec	f4.1 (99.9)	前10分の平均値*
18	121-123	相対風向	degree	i3 (999)	前10分の平均値*

### Flag part

No.	カラム	項目	フォーマット	詳細
19	125	Flag 1	i1	気圧フラグ
20	126	Flag 2	i1	温度・相対湿度フラグ
21	127	Flag 3	i1	東西・南北風速フラグ
22	128	Flag 4	i1	降雨強度フラグ
23	129	Flag 5	i1	短波放射量フラグ
24	130	Flag 6	i1	長波放射量フラグ
25	131	Flag 7	i1	有義波高・周期フラグ

### Definition of Quality Control Flags

#### Flag 1 : Atmospheric pressure

- 0 - accepted
- 4 - questionable
- 8 - bad (system error or non-use)

#### Flag 2 : Air temperature and Relative humidity

- 0 - accepted
- 4 - questionable
- 8 - bad (system error or non-use)

#### Flag 3 : Wind speed

- 0 - accepted
- 4 - questionable
- 8 - bad (system error or non-use)

#### Flag 4 : Rainfall intensity

- 0 - accepted
- 4 - questionable
- 8 - bad (system error or non-use)

#### Flag 5 : Shortwave radiation

- 0 - accepted
- 4 - questionable
- 8 - bad (system error or non-use)

#### Flag 6 : Long-wave radiation

- 0 - accepted  
4 - questionable  
8 - bad (system error or non-use)

Flag 7 : Significant wave height and period

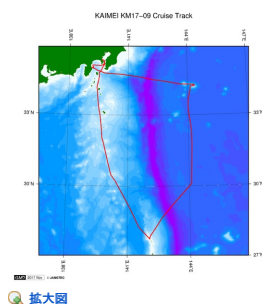
- 0 - accepted  
4 - questionable  
8 - bad (system error or non-use)

Data Example

YYYYMMDDhhmm	DDD.DDDD	Lon	Lat	Press	AT	DT	RH	SST	WindU	WindV	Rain	SWR	LWR	WH	WP	RWS	RWD	QualityFlag
201806260400	177.1667	139.679	35.419	9999.9	999.9	999.9	99.9999	99.9999	999.9	999.9	999.99	9999.9	999.9	99.99	99.99	99.9	999	8888888
201806260410	177.1736	139.681	35.420	1014.2	27.2	20.6	65.9	99.9999	-0.2	5.9	0.00	932.0	396.0	99.99	99.99	5.8	285	0000008
201806260420	177.1806	139.684	35.421	1014.1	26.3	20.9	70.9	99.9999	-0.7	7.1	0.00	916.0	394.0	99.99	99.99	5.8	298	0000008
201806260430	177.1875	139.696	35.415	1013.7	25.4	21.3	76.7	99.9999	-0.5	9.5	0.00	860.0	393.0	99.99	99.99	11.1	37	0000008

#### 関連情報

航海データ 潜航データ



#### KM17-09

船舶名: かいめい  
期間: 2017-09-13 - 2017-09-22  
主席/首席: 柳谷 昌信 (海洋研究開発機構)  
課題名: BMS\_2慣熟訓練航海

#### 更新履歴

2021-02-18 観測データを登録しました。

#### JAMSTEC

サイトポリシー  
個人情報保護について  
オフラインデータとサン  
ブルの利用申請  
データポリシー

#### 更新情報

サイト更新履歴  
フィードバック

#### 一覧

公表成果一覧  
公開情報件数

データを探す  
地図検索  
データツリー

#### 詳細検索

#### 船舶の紹介

なつしま  
かいよう  
よこすか  
みらい  
かいれい  
ちきゅう  
かいめい  
新青丸  
白風丸

#### 潜水船の紹介

かいこう  
しんかい2000  
しんかい6500  
ディープ・トウ  
ハイバードルフィン  
うらしま  
よこすかディープ・トウ  
6Kカメラディープ・トウ  
6Kソーナーディープ・トウ  
KM-ROV  
シェル型パワーグラブ  
爪型パワーグラブ  
海底設置型掘削装置

#### 航海情報へ

航海番号:

#### 潜航情報へ

潜航番号:

Copyright 2011 Japan Agency for Marine-Earth Science and Technology



**JAMSTEC**  
JAPAN AGENCY FOR MARINE-EARTH SCIENCE AND TECHNOLOGY

国立研究開発法人  
海洋研究開発機構

## 「かいめい」 KM17-09 海上気象

最終更新日: 2021-02-18

ReadMe 観測データ データフォーマット

航海番号: KM17-09

海上気象: Processed (DMO)-Corrected

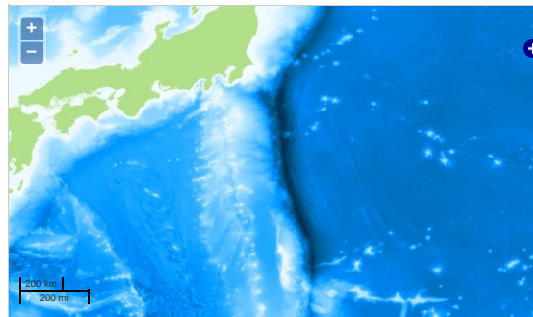
データポリシー: JAMSTEC

観測データ項目: 気圧, 気温, 露点温度, 相対湿度, 海面水温, 風速(東西, 南北成分), 降水, 短波放射量, 長波放射量

サイエンスキーワード:

- 大気 > 気圧 > 海面気圧
- 大気 > 大気放射 > 長波放射
- 大気 > 大気放射 > 短波放射
- 大気 > 大気温度 > 気温
- 大気 > 大気水蒸気量 > 露点
- 大気 > 大気水蒸気量 > 湿度
- 大気 > 降水
- 海洋 > 海水温 > 海面水温
- 海洋 > 波浪 > 有義波高
- 海洋 > 風 > 海上風

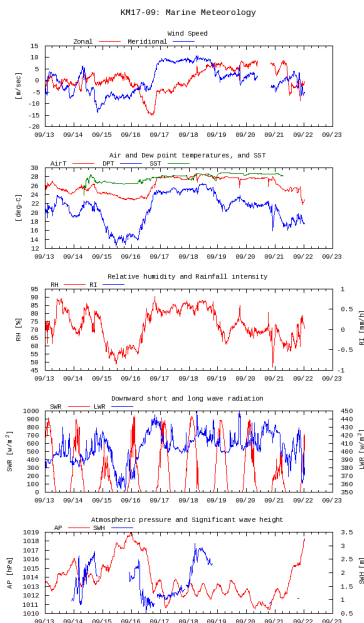
### 観測位置



Imagery reproduced from ...

... 測線 ... 航跡 ... 観測点、潜航点、据拠点

### グラフ



### データリスト

バスケットに追加

ファイル名

☐ KM17-09.dat

### 関連情報

航海データ 潜航データ



更新履歴	
2021-02-18	観測データを登録しました。

**JAMSTEC**  
サイトポリシー  
個人情報保護について  
オンラインデータとサンブルの利用申請  
データポリシー

更新情報  
サイト更新履歴  
フィードバック

一覧  
公表成果一覧  
公開情報件数


データを探す  
地図検索  
データツリー  
詳細検索

船舶の紹介  
なつしま  
かいよう  
よこすか  
みらい  
かいれい  
ちきゅう  
かいめい  
新青丸  
白鳳丸

潜水船の紹介  
かいこう  
しんかい2000  
しんかい6500  
ディープ・トウ  
ハイバードルフィン  
うらしま  
よこすかディープ・トウ  
6Kカメラディープ・トウ  
6Kソーナーディープ・トウ  
KM-ROV  
シェル型パワーグラブ  
爪型パワーグラブ  
海底設置型掘削装置

航海情報へ  
航海番号:

潜航情報へ  
潜航番号:

 **JAMSTEC** 国立研究開発法人  
海洋研究開発機構  
JAPAN AGENCY FOR MARINE-EARTH SCIENCE AND TECHNOLOGY

Copyright 2011 Japan Agency for Marine-Earth Science and Technology